

แบบ งานฉ่างตัดต้งทอ By Pass ระบบปั้ญาเย้ของ Tenant Pump Heat Exchanger

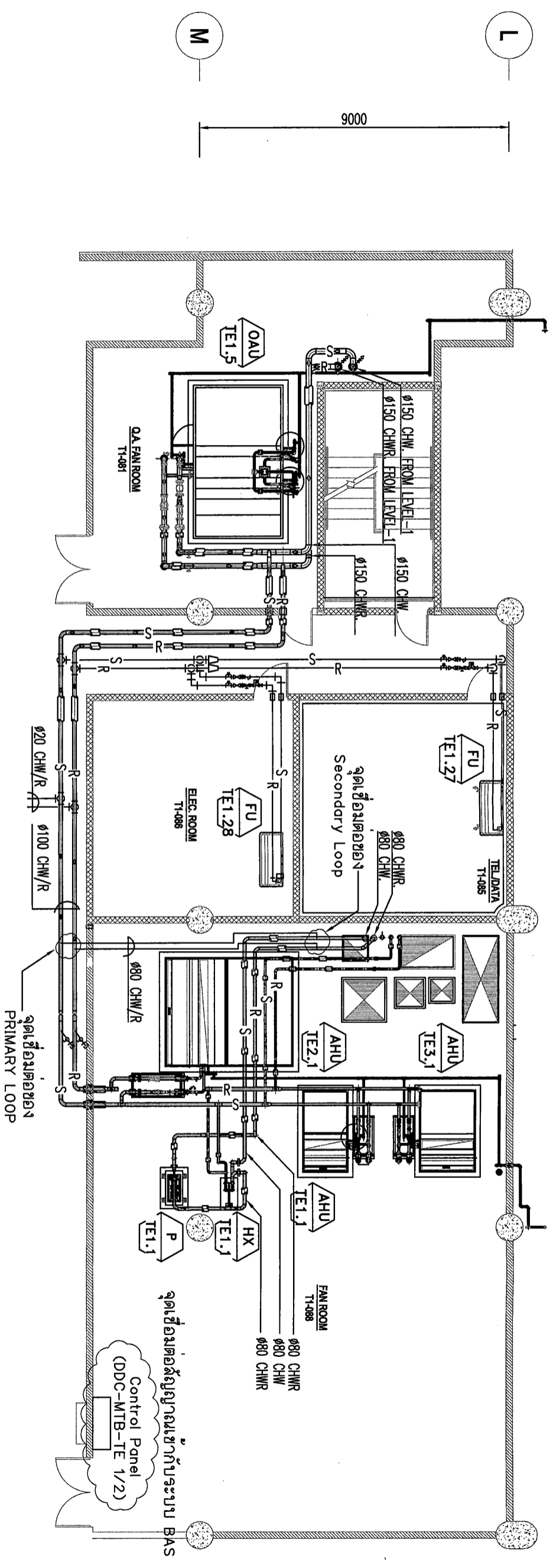
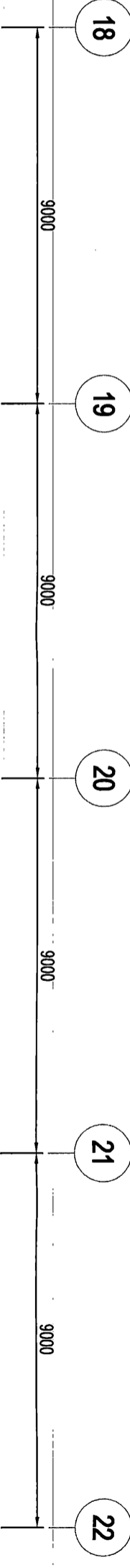
อาคารผู้้โดยสำาร ณ ท้าอาก้าศย้านสำารรณฐัฐ

งานจ้างติดตั้งท่อ By Pass ระบบน้ำเย็นของ Tenant Pump Heat Exchanger  
อาคารศูนย์โดยสาร ณ ท่าอากาศยานสุวรรณภูมิ

**AIR CONDITIONING SYSTEM DRAWING LIST**

ITEM	DWG.No.	TITLE OF DRAWING	REMARK
		ระบบปรับอากาศและระบบอากาศ	
1	AC-01	ท่อ By Pass น้ำเย็นจาก Primary Loop ไปยัง Secondary Loop (TI-088)	
2	AC-02	ท่อ By Pass น้ำเย็นจาก Primary Loop ไปยัง Secondary Loop (TI-094)	
3	AC-03	ท่อ By Pass น้ำเย็นจาก Primary Loop ไปยัง Secondary Loop (TI-140)	
4	AC-04	ท่อ By Pass น้ำเย็นจาก Primary Loop ไปยัง Secondary Loop (TI-148)	
5	AC-05	ท่อ By Pass น้ำเย็นจาก Primary Loop ไปยัง Secondary Loop (Typical)	

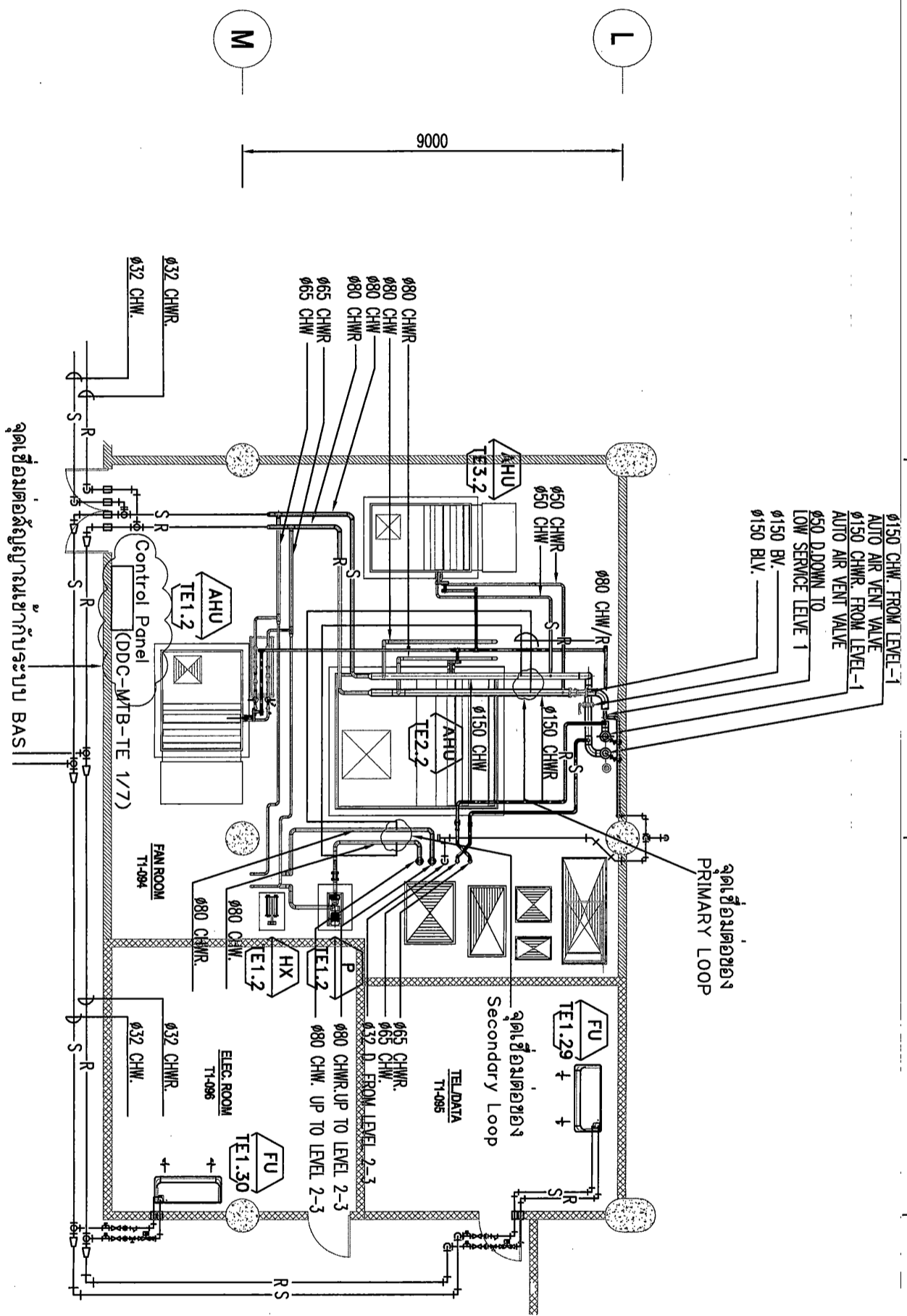
<b>บริษัท ท่าอากาศยานไทย จำกัด (มหาชน)</b>			
แบบ งานจ้างติดตั้งท่อ By Pass ระบบน้ำเย็นของ Tenant Pump Heat Exchanger			
อาคารศูนย์โดยสาร ณ ท่าอากาศยานสุวรรณภูมิ			
ผู้ตรวจ	เขียน	เห็นชอบ	แบบ
นางสมพร ลอยเมฆ	ภ.ก. 29606	<i>[Signature]</i>	Table of Contents
หัวหน้างานปรับอากาศอาคารศูนย์โดยสาร		<i>[Signature]</i>	
ผู้อำนวยการส่วนระบบปรับอากาศ		<i>[Signature]</i>	วันที่ 22 มิ.ย. 63
ผู้อำนวยการฝ่ายไฟฟ้าและเครื่องกล		<i>[Signature]</i>	วันที่ AC-00
			แบบเลขที่ ครว.พท. 11/63



**จุดเชื่อมต่อท่อ By Pass สำหรับ T1-088 (1ST FLOOR PLAN)**  
SCALE 1 : 130

- เป็นแนวทางเบื้องต้น ผู้รับจ้างต้องสำรวจหน้างานให้ชัดเจนอีกครั้ง
- ให้ผู้รับจ้างติดตั้งท่อ bypass สำหรับ By Pass น้ำเย็นจาก Primary Loop ไปยัง Secondary Loop โดยไม่ผ่านระบบแลกเปลี่ยนความร้อน (Heat Exchanger : HX) ซึ่งการต่อท่อ By Pass น้ำเย็นให้ท่อจากท่อน้ำเย็น Supply ของ Primary Loop ไปยัง Secondary Loop และท่อน้ำเย็น Return ของ Primary Loop ไปยัง Secondary Loop
- การเชื่อมต่อท่อ By Pass ให้ใช้วิธี Wet Topping Service โดยไม่มีการหยุดให้บริการน้ำเย็นในระบบ
- ให้ผู้รับจ้างจัด Magnetic Flow Meter และ Water Supply Temperature ของ HX และติดตั้ง Magnetic Flow Meter และ Water Supply Temperature ที่ท่อน้ำเย็น By Pass พร้อมทางเชื่อมต่อสัญญาณเข้ากับระบบควบคุมอัตโนมัติ (Building Automation System : BAS)

<b>บริษัท ทำอากาศสยามไทย จำกัด (มหาชน)</b>	
งานติดตั้งท่อ By Pass ระบบน้ำเย็นของ Tenant Pump Heat Exchanger	
อาคารผู้โดยสาร ณ ท่าอากาศยานสุวรรณภูมิ	
ผู้ดำเนินการ นายสมพล ทยเมฆ	วันที่ ก.ค. 29 60 6
ผู้ปฏิบัติงาน นายประวิทย์ วัฒนศิริ	วันที่ 22 ก.ค. 63
ผู้ออกแบบ นายพี.พี. และคณะ	วันที่ AC-01
หน่วยงาน กรมช่างเทคนิค	วันที่ 11/63

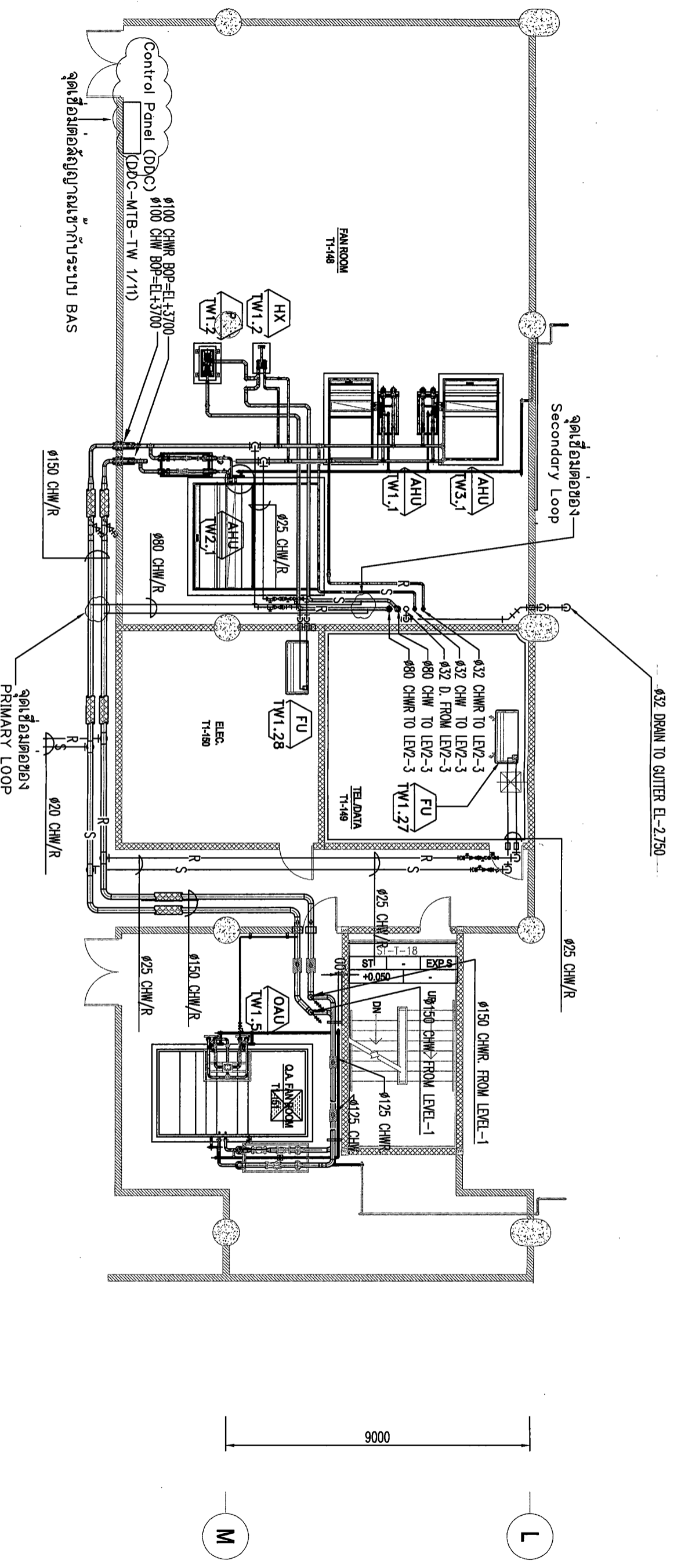
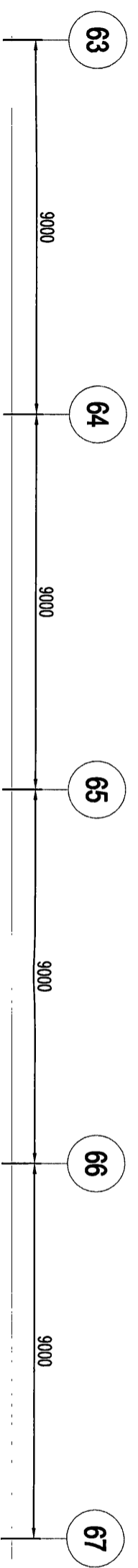


จุดเชื่อมต่อท่อ By Pass สำหรับ T1-094 (1ST FLOOR PLAN)  
SCALE 1 : 130

- เป็นแนววางเบื้องต้น ผู้รับจ้างต้องสำรวจหน้างานให้ชัดเจนอีกครั้ง
- ให้ผู้รับจ้างติดตั้งท่อน้ำเย็นเพื่อ By Pass น้ำเย็นจาก Primary Loop ไปยัง Secondary Loop โดยไม่ผ่านระบบแลกเปลี่ยนความร้อน (Heat Exchanger : HX)
- ซึ่งการต่อท่อ By Pass น้ำเย็นให้ท่อออกจากท่อน้ำเย็น Supply ของ Primary Loop ไปยัง Secondary Loop และท่อน้ำเย็น Return ของ Primary Loop ไปยัง Secondary Loop
- การเชื่อมต่อท่อ By Pass ให้ใช้วิธี Wet Tapping Service โดยไม่มีการหยุดให้บริการน้ำเย็นในระบบ
- ให้ผู้รับจ้างจัด Magnetic Flow Meter และ Water Supply Temperature ของ HX และติดตั้ง Magnetic Flow Meter และ Water Supply Temperature
- ท่อน้ำเย็น By Pass พร้อมท่อเชื่อมต่อสัญญาณเข้ากับระบบควบคุมอัตโนมัติ (Building Automation System : BAS)

<b>บริษัท ท่าอากาศยานไทย จำกัด (มหาชน)</b>			
แบบ งานติดตั้งท่อ By Pass ระบบน้ำเย็นของ Tenant Pump Heat Exchanger			
อาคารผู้โดยสาร ณ ท่าอากาศยานสุวรรณภูมิ			
วิศวกร	เขียน	แก้ไข	แบบ
นายสมพล สอยงษ์	ภ.ก. 29906		ท่ By Pass (T1-094)
หัวหน้างานบริหารอาคารผู้โดยสาร		แบบ	
ผู้อำนวยการส่วนบริหารอาคาร		วันที่ 22ก.ค.63	
ผู้อำนวยการฝ่ายไฟฟ้าและเครื่องกล		วันที่ AC-02	
		แบบเลขที่ 1163	





จุดเชื่อมต่อท่อ By Pass สำหรับ T1-148 (1ST FLOOR PLAN)

SCALE 1 : 130

- เป็นแนววางบ่อน้ำ ผู้รับจ้างต้องสำรวจหน้างานให้ชัดเจนอีกครั้ง
- ให้ผู้รับจ้างติดตั้งท่อเข้าเย็นเพื่อ By Pass น้ำเย็นจาก Primary Loop ไปยัง Secondary Loop โดยไม่ผ่านระบบแลกเปลี่ยนความร้อน (Heat Exchanger : HX)
- ซึ่งการต่อท่อ By Pass น้ำเย็นให้ท่อจากท่อเข้าเย็น Supply ของ Primary Loop ไปยัง Secondary Loop และท่อเข้าเย็น Return ของ Primary Loop ไปยัง Secondary Loop
- การเชื่อมต่อท่อ By Pass ให้ใช้วิธี Wet Tapping Service โดยไม่มีการหยุดให้บริการน้ำเย็นในระบบ
- ให้ผู้รับจ้างซื้อ Magnetic Flow Meter และ Water Supply Temperature ของ HX และติดตั้ง Magnetic Flow Meter และ Water Supply Temperature ที่ท่อเข้าเย็น By Pass พร้อมท่อเชื่อมต่อสัญญาณเข้ากับระบบควบคุมอัตโนมัติ (Building Automation System : BAS)

<b>บริษัท ท่าอากาศยานไทย จำกัด (มหาชน)</b>	
แบบ	งานติดตั้งท่อ By Pass ระบบน้ำเย็นของ Tenant Pump Heat Exchanger
สถาปัตย์	อาคารผู้โดยสาร ณ ท่าอากาศยานสุวรรณภูมิ
วิศวกร	นายสมพต สอนงษ์ ภา. 29606
สำรวจ	เชียน
ผู้ทำงาน	นายสุวิทย์ วัฒนศิริ
ผู้ดำเนินการ	นายสุวิทย์ วัฒนศิริ
ผู้ดำเนินการฝ่ายไฟฟ้าและเครื่องกล	นายสุวิทย์ วัฒนศิริ
วันที่	วันที่ 22ก.ค.63
แผ่นที่	แผ่นที่ AC-04
แบบเลขที่	สรป.พ.ค. 11/63

