



## AIR CONDITIONING SYSTEM DRAWINGS LIST

SHEET NO.	DESCRIPTIONS
1	สารบัญแบบ
2	ตำแหน่งติดตั้งเครื่องปรับอากาศ ชั้น1
3	แบบขยาย ตำแหน่งติดตั้งเครื่องปรับอากาศ ชั้น1
4	แบบขยาย ตำแหน่งติดตั้งเครื่องปรับอากาศ ชั้น1
5	ตำแหน่งติดตั้งเครื่องปรับอากาศ ชั้น2
6	แบบขยาย ตำแหน่งติดตั้งเครื่องปรับอากาศ ชั้น2
7	แบบขยาย ตำแหน่งติดตั้งเครื่องปรับอากาศ ชั้น2
8	ตำแหน่งติดตั้งเครื่องปรับอากาศ ชั้น3
9	แบบขยาย ตำแหน่งติดตั้งเครื่องปรับอากาศ ชั้น3
10	แบบขยาย ตำแหน่งติดตั้งเครื่องปรับอากาศ ชั้น3
11	ตำแหน่งติดตั้งระบบไฟฟ้าชั้น 1
12	ตำแหน่งติดตั้งระบบไฟฟ้าชั้น 2
13	ตำแหน่งติดตั้งระบบไฟฟ้าชั้น 3
14	SINGLE LINE DIAGRAM FOR BEMDB1
15	SINGLE LINE DIAGRAM FOR AEMDB2
16	SINGLE LINE DIAGRAM FOR CHILLERB
17	SINGLE LINE DIAGRAM FOR B13DB1 AND B15DB1
18	SINGLE LINE DIAGRAM FOR B17EB1 AND B24EDB1
19	SINGLE LINE DIAGRAM FOR B25EB1 AND B26EDB1
20	PANEL BOARD LOAD SCHEDULE FOR B16EPP1 (EXISTING)
21	PANEL BOARD LOAD SCHEDULE FOR B17ELCT (EXISTING)
22	PANEL BOARD LOAD SCHEDULE FOR B13VRV1 AND B15VRV1 (NEW)
23	PANEL BOARD LOAD SCHEDULE FOR B24EVRV1 (NEW)
24	PANEL BOARD LOAD SCHEDULE FOR B25EVRV1 (NEW)
25	PANEL BOARD LOAD SCHEDULE FOR B26EVRV1 (NEW)
26	DISTRIBUTION BOARD LOAD SCHEDULE FOR BEVRV11 (NEW)
27	DISTRIBUTION BOARD LOAD SCHEDULE FOR BEVRV31 (NEW)
28	DISTRIBUTION BOARD LOAD SCHEDULE FOR BEVRV32 (NEW)
29	DISTRIBUTION BOARD LOAD SCHEDULE FOR BEVRV33 AND BEVRV34 (NEW)
30	TYPICAL DIAGRAM POWER SUPPLY FOR CONDENSING SYSTEM
31	TYPICAL DETAIL DISTRIBUTION BOARD FOR BEVRV11, BEVRV33 AND BEVRV34
32	TYPICAL DETAIL DISTRIBUTION BOARD FOR BEVRV31
33	TYPICAL DETAIL DISTRIBUTION BOARD FOR BEVRV32
34	TYPICAL DETAIL FOR AIR CONDITIONS
35	TYPICAL DETAIL FOR ELECTRICAL 1
36	TYPICAL DETAIL FOR ELECTRICAL 2
37	TYPICAL DETAIL FOR ELECTRICAL 3



บริษัท ทำอากาศระบบไทย จำกัด (มหาชน)  
 155 หมู่ 7 ต.ลำไย อ.ลำไย จ.สุพรรณบุรี 32130 โทร 03451-2555  
 โทรสาร : 03451-2555-111 แฟกซ์ : 03451-2555-2591 03451-2555-2545  
 E-MAIL : aot@airconditioning.co.th

งาน : งานชื่อพร้อมติดตั้งเครื่องปรับอากาศ  
 แบบแยกส่วน ชนิดระบบน้ำยาแอมโมเนีย (VRV/VRF)  
 ณ อาคารผู้โดยสารภายในประเทศ ท่าอากาศยานภูเก็ต

แบบแสดง :

สารบัญแบบ

SCALE :

NTS.

ผู้เขียนแบบและออกแบบ :

นายเดวิดทอร์ สภาวิศวกร  
 ชั้น 2 สฟค.ผบ.ทภก.

นายอนุชาวัฒน์ อ่องแสนคำ  
 วิศวกร 4 สฟค.ผบ.ทภก.

นายอธิป อนันต  
 วิศวกร 4 สฟค.ผบ.ทภก.

ผู้ตรวจสอบ :

นายเกียรติชัย วงษ์เงินตา  
 วิศวกร 6 สฟค.ผบ.ทภก.

ผู้รับรอง :

นายชยพล ปัทมพร  
 วิศวกร 8 สฟค.ผบ.ทภก.

วันที่ :

แผ่นที่ :

01

จำนวนแผ่นทั้งหมด :

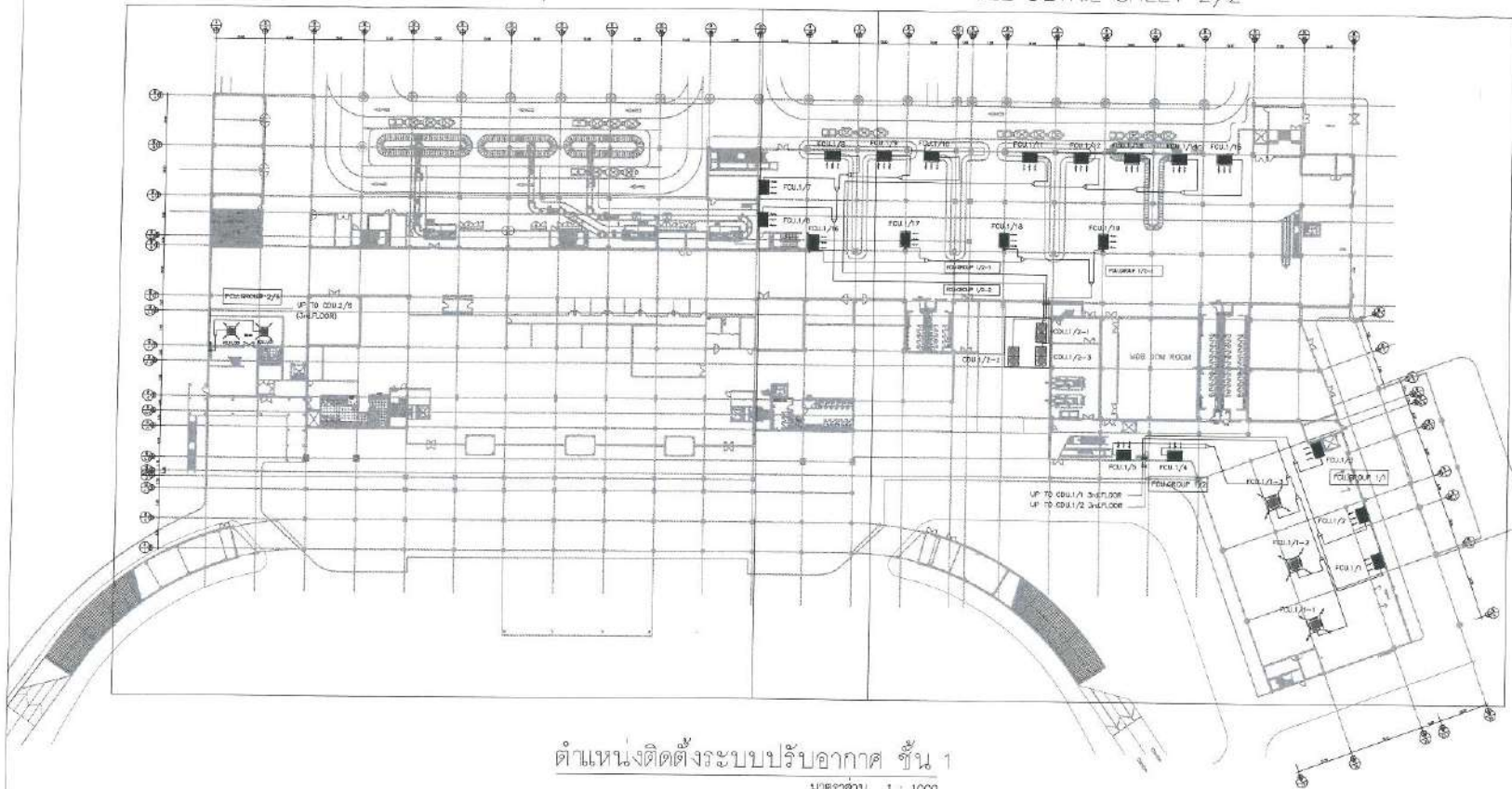
37

แบบรหัส :

สฟค.ผบ.ทภก./62/0015

SEE DETAIL SHEET 2/1

SEE DETAIL SHEET 2/2



ตำแหน่งติดตั้งระบบปรับอากาศ ชั้น 1

มาตราส่วน 1 : 1000

NO.	TYPE	COOLING CAPACITY
FOL1/1	FLOOR STANDING DUCT TYPE	29,000 BTU/H
FOL1/2	FLOOR STANDING DUCT TYPE	29,000 BTU/H
FOL1/3	FLOOR STANDING DUCT TYPE	29,000 BTU/H
FOL1/4	FLOOR STANDING DUCT TYPE	29,000 BTU/H
FOL1/5	FLOOR STANDING DUCT TYPE	29,000 BTU/H
FOL1/7-1	CASSETTE TYPE	24,800 BTU/H
FOL1/7-2	CASSETTE TYPE	24,800 BTU/H
FOL1/7-3	CASSETTE TYPE	24,800 BTU/H

CELL 1/1-1,2,3 (3rd FLOOR)

NO.	TYPE	COOLING CAPACITY
FOL1/6	CASSETTE TYPE	23,000 BTU/H
FOL1/8	CASSETTE TYPE	23,000 BTU/H

CELL 2/1 (3rd FLOOR)

NO.	TYPE	COOLING CAPACITY
FOL1/5	CEILING SUSPENDED TYPE	28,000 BTU/H
FOL1/7	CEILING SUSPENDED TYPE	28,000 BTU/H
FOL1/8	CEILING SUSPENDED TYPE	28,000 BTU/H
FOL1/9	CEILING SUSPENDED TYPE	28,000 BTU/H
FOL1/10	CEILING SUSPENDED TYPE	28,000 BTU/H
FOL1/11	CEILING SUSPENDED TYPE	28,000 BTU/H
FOL1/12	CEILING SUSPENDED TYPE	28,000 BTU/H
FOL1/13	CEILING SUSPENDED TYPE	28,000 BTU/H
FOL1/14	CEILING SUSPENDED TYPE	28,000 BTU/H
FOL1/15	CEILING SUSPENDED TYPE	28,000 BTU/H
FOL1/16	FLOOR STANDING DUCT TYPE	28,400 BTU/H
FOL1/17	FLOOR STANDING DUCT TYPE	28,400 BTU/H
FOL1/18	FLOOR STANDING DUCT TYPE	28,400 BTU/H

CELL 1/2-1,2,3 (3rd FLOOR)



บริษัท อากาศไทย จำกัด (มหาชน)  
 233 หมู่ 7 ถนนพหลโยธิน แขวงสามเสนอค์ เขตพญาไท กรุงเทพฯ 10200  
 โทรศัพท์ : 02-255-1111 โทรสาร : 02-255-4841, 02-255-3846  
 เว็บไซต์ : http://www.aot.co.th E-mail : info@airthai.com

งาน : งานซื้อพร้อมติดตั้งเครื่องปรับอากาศ  
 แยกแยะส่วน ชนิดระบบปรับอากาศ (VRV/VRF)  
 ณ อาคารผู้โดยสารภายในประเทศ ท่าอากาศยานภูเก็ต

แบบแสดง :

ตำแหน่งติดตั้งเครื่องปรับอากาศ ชั้น 1

SCALE :

1 : 1000 @ A3

ผู้เขียนแบบและออกแบบ :  
 นายสมเกียรติ สงวาทินภักดิ์  
 โทร. 2 สด. ฝั่ง. ททท.

*สมเกียรติ*

นายธนวิทย์ อึ้งแสงคำ  
 โทร. 4 สด. ฝั่ง. ททท.

*ธนวิทย์*

นายอติพร อนันต์  
 โทร. 4 สด. ฝั่ง. ททท.

*อติพร*

ผู้ตรวจสอบ :  
 นายเกียรติชัย วงษ์มนตรี  
 โทร. 6 สด. ฝั่ง. ททท.

*เกียรติชัย*

ผู้รับส่ง :  
 นายศุภพล บำรุงทรัพย์  
 โทร. สด. ฝั่ง. ททท.

*ศุภพล*

วันที่ :

แผ่นที่ : 02

จำนวนแผ่นทั้งหมด : 37

แบบร่างที่ :

สพ. ฝั่ง. ททท. / 62 / 0015



บริษัท ทำอากาศภายใน จำกัด (มหาชน)  
 333 หมู่ 7 ถนนวิภาวดีรังสิต แขวงสามยุค กรุงเทพฯ 10710 โทรสาร 02-252-1111 โทรสาร 020-252-1321, 640-2201-2248  
 เว็บไซต์ : <http://www.aot.co.th> E-mail : [aot@aircondition.com](mailto:aot@aircondition.com)

งาน : งานเขียนแบบติดตั้งเครื่องปรับอากาศ  
 แบบแยกส่วน ชนิดระบบน้ำแช่แผงลม (VRV/VRF)  
 ณ อาคารผู้โดยสารภายในประเทศ ท่าอากาศยานภูเก็ต

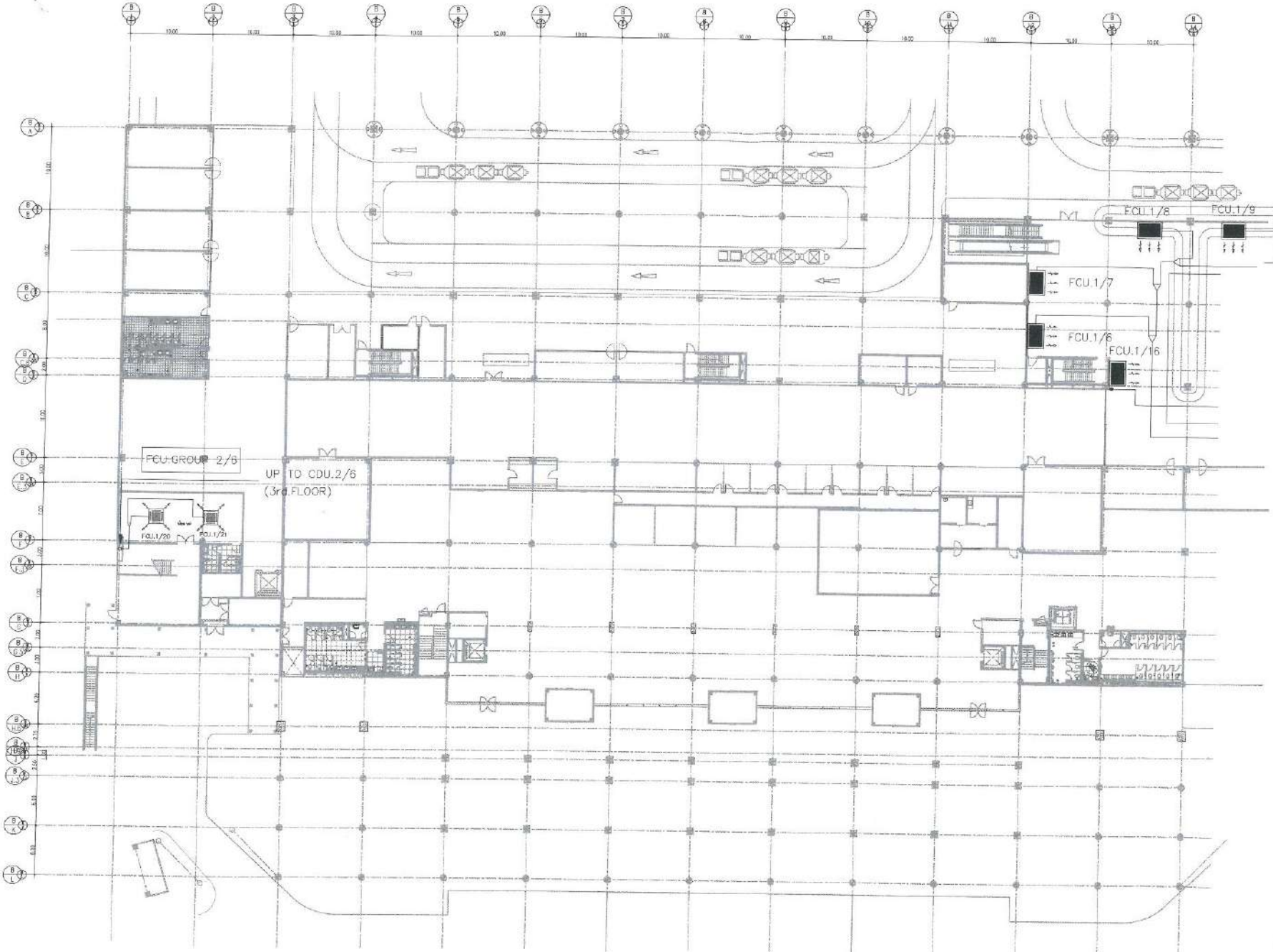
แบบแปลน :  
 ตำแหน่งติดตั้งเครื่องปรับอากาศ ชั้น 1

SCALE :  
 1 : 500 @ A3

ผู้เขียนแบบและออกแบบ :	
นายณวัฒน์ศักดิ์ สารวาทีนภกุล ช่าง.2 สห.ศ.บ.ร.ท.บ.	<i>nmv</i>
นายณวัฒน์ อธิงแสนคำ วิศวกร 4 สห.ศ.บ.ร.ท.บ.	<i>nmv</i>
นายอธิป ธนบัตร วิศวกร 4 สห.ศ.บ.ร.ท.บ.	<i>nmv</i>
ผู้ตรวจสอบ :	
นายเกียรติชัย วงษ์มัทธนา ช่าง.5 สห.ศ.บ.ร.ท.บ.	<i>die</i>
ผู้รับงาน :	
นายชยพล ปาเชนทร์ ช่าง สห.ศ.บ.ร.ท.บ.	<i>nmv</i>

วันที่ :	
เลขที่ :	จำนวนแผ่นทั้งหมด :
03	37

แบบเลขที่ :  
 สห.ศ.บ.ร.ท.บ./62/0015



DETAIL SHEET 2/1



บริษัท ท่าอากาศยานไทย จำกัด (มหาชน)  
333 หมู่ 2 ถนนวิภาวดีรังสิต แขวงสนามบิน กรุงเทพมหานคร 10170 ประเทศไทย  
โทรศัพท์ : 02-535-1111 โทรสาร : 02-535-4341, 02-534-3845  
เว็บไซต์ : <http://www.aot.or.th> E-mail : [info@dot.or.th](mailto:info@dot.or.th)

งาน : งานติดตั้งเครื่องปรับอากาศ  
แบบแยกส่วน ชนิดระบบน้ำยาแอร์ชนิด (R410A/R32)  
ณ อาคารผู้โดยสารภายในประเทศ ท่าอากาศยานภูเก็ต

แบบแสดง :  
ตำแหน่งติดตั้งเครื่องปรับอากาศ ชั้น 1

SCALE :  
1 : 500 @ A3

ผู้เขียนแบบและออกแบบ : นายณวัฒน์พงศ์ สารสินภักดิ์ สถาปนิก 2 ระดับ, ททท.	<i>[Signature]</i>
นายณวัฒน์พงศ์ อึ้งแสนดี วิศวกร 4 ระดับ, ฝบร. ททท.	<i>[Signature]</i>
นายสุวิทย์ อานันต์ วิศวกร 4 ระดับ, ฝบร. ททท.	<i>[Signature]</i>
ผู้ตรวจสอบ : นายเกียรติชัย วงษ์มณฑา วิศวกร 6 ระดับ, ฝบร. ททท.	<i>[Signature]</i>
ผู้รับงาน : นายชอุณห ปาเกษมทรัพย์ สถาปนิก ๒ ระดับ, ททท.	<i>[Signature]</i>

วันที่ :	
แผ่นที่ :	จำนวนแผ่นทั้งหมด :
04	37

เลขแบบ :  
สถาปนิก ๒ ระดับ, ฝบร. ททท./62/0015

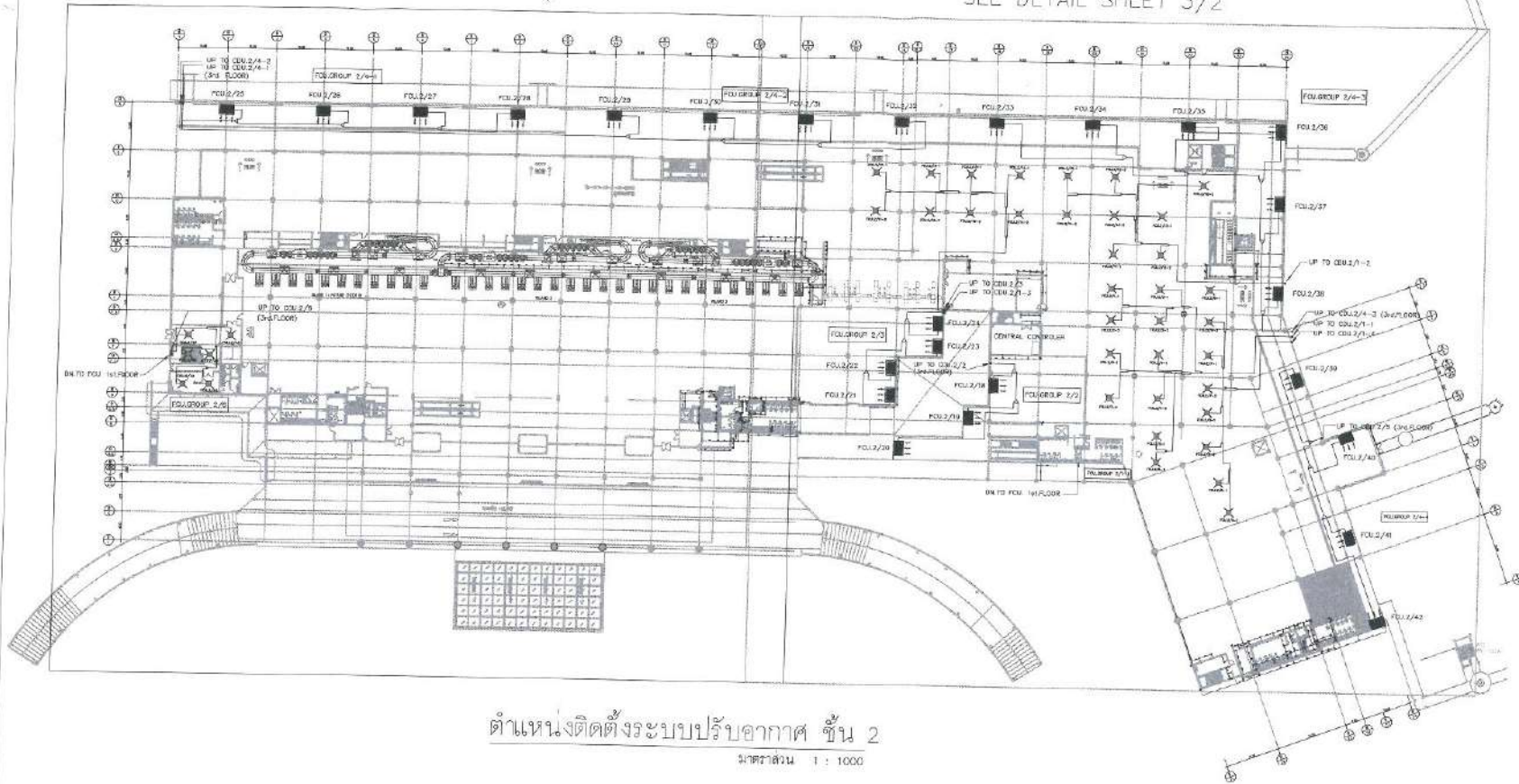


DETAIL SHEET 2/2

© สงวนลิขสิทธิ์ ๒๕๖๒ โดย บริษัท ท่าอากาศยานไทย จำกัด (มหาชน)

SEE DETAIL SHEET 3/1

SEE DETAIL SHEET 3/2



ตำแหน่งติดตั้งระบบปรับอากาศ ชั้น 2  
มาตราส่วน 1 : 1000

NO.	TYPE	COOLING CAPACITY
FOL 2/1 (2 unit)	CASSETTE TYPE	230,000 BTU/H
FOL 2/2 (2 unit)	CASSETTE TYPE	230,000 BTU/H
FOL 2/3 (2 unit)	CASSETTE TYPE	230,000 BTU/H
FOL 2/4 (2 unit)	CASSETTE TYPE	230,000 BTU/H
FOL 2/5 (2 unit)	CASSETTE TYPE	230,000 BTU/H
FOL 2/6 (2 unit)	CASSETTE TYPE	230,000 BTU/H
FOL 2/7 (2 unit)	CASSETTE TYPE	230,000 BTU/H
FOL 2/8 (2 unit)	CASSETTE TYPE	230,000 BTU/H
FOL 2/9 (2 unit)	CASSETTE TYPE	230,000 BTU/H
FOL 2/10 (2 unit)	CASSETTE TYPE	230,000 BTU/H
FOL 2/11 (2 unit)	CASSETTE TYPE	230,000 BTU/H
FOL 2/12 (2 unit)	CASSETTE TYPE	230,000 BTU/H
FOL 2/13 (2 unit)	CASSETTE TYPE	230,000 BTU/H
FOL 2/14 (2 unit)	CASSETTE TYPE	230,000 BTU/H
FOL 2/15 (2 unit)	CASSETTE TYPE	230,000 BTU/H
FOL 2/16 (2 unit)	CASSETTE TYPE	230,000 BTU/H
FOL 2/17 (2 unit)	CASSETTE TYPE	230,000 BTU/H

NO.	TYPE	COOLING CAPACITY
FOL 2/18	FLOOR STANDING DUCT TYPE	215,000 BTU/H
FOL 2/19	FLOOR STANDING DUCT TYPE	215,000 BTU/H
FOL 2/20	ROUND SUPPLEMENT TYPE	215,000 BTU/H

NO.	TYPE	COOLING CAPACITY
FOL 2/21	FLOOR STANDING DUCT TYPE	215,000 BTU/H
FOL 2/22	FLOOR STANDING DUCT TYPE	215,000 BTU/H
FOL 2/23	FLOOR STANDING DUCT TYPE	215,000 BTU/H
FOL 2/24	FLOOR STANDING DUCT TYPE	215,000 BTU/H

NO.	TYPE	COOLING CAPACITY
FOL 2/25	FLOOR STANDING DUCT TYPE	247,800 BTU/H
FOL 2/26	FLOOR STANDING DUCT TYPE	247,800 BTU/H
FOL 2/27	FLOOR STANDING DUCT TYPE	247,800 BTU/H
FOL 2/28	FLOOR STANDING DUCT TYPE	247,800 BTU/H
FOL 2/29	FLOOR STANDING DUCT TYPE	247,800 BTU/H
FOL 2/30	FLOOR STANDING DUCT TYPE	247,800 BTU/H
FOL 2/31	FLOOR STANDING DUCT TYPE	247,800 BTU/H
FOL 2/32	FLOOR STANDING DUCT TYPE	247,800 BTU/H
FOL 2/33	FLOOR STANDING DUCT TYPE	247,800 BTU/H
FOL 2/34	FLOOR STANDING DUCT TYPE	247,800 BTU/H
FOL 2/35	FLOOR STANDING DUCT TYPE	247,800 BTU/H
FOL 2/36	FLOOR STANDING DUCT TYPE	247,800 BTU/H
FOL 2/37	FLOOR STANDING DUCT TYPE	247,800 BTU/H
FOL 2/38	FLOOR STANDING DUCT TYPE	247,800 BTU/H

NO.	TYPE	COOLING CAPACITY
FOL 2/39	FLOOR STANDING DUCT TYPE	247,800 BTU/H
FOL 2/40	FLOOR STANDING DUCT TYPE	247,800 BTU/H
FOL 2/41	FLOOR STANDING DUCT TYPE	247,800 BTU/H
FOL 2/42	FLOOR STANDING DUCT TYPE	247,800 BTU/H

NO.	TYPE	COOLING CAPACITY
FOL 2/43	CASSETTE TYPE	230,000 BTU/H
FOL 2/44	CASSETTE TYPE	230,000 BTU/H
FOL 2/45	CASSETTE TYPE	230,000 BTU/H
FOL 2/46	CASSETTE TYPE	230,000 BTU/H
FOL 2/47	CASSETTE TYPE	230,000 BTU/H
FOL 2/48	CASSETTE TYPE	230,000 BTU/H



บริษัท ท่าอากาศยานไทย จำกัด (มหาชน)  
200 หมู่ 7 ถนนวิภาวดีรังสิต แขวงสามเสนกลาง เขตพญาไท กรุงเทพมหานคร 10110  
โทรศัพท์ : 02-253-1111 โทรสาร : 02-253-1111 โทรสาร : 0254-1111  
WEB SITE : <http://www.aot.co.th> E-mail : [aot@airports.co.th](mailto:aot@airports.co.th)

งาน : งานติดตั้งเครื่องปรับอากาศ  
แบบแยกส่วน ชนิดระบบน้ำเย็น (VRV/VRF)  
ณ อาคารผู้โดยสารภายในประเทศ ท่าอากาศยานสุวรรณภูมิ

แบบแสดง :  
ตำแหน่งติดตั้งเครื่องปรับอากาศ ชั้น 2

SCALE :  
1 : 1000 @ A3

ผู้เขียนแบบออกแบบ : นายอรรถวิทย์ สารภินันท์กุล ช่าง 2 สหพัฒนฯ	AS
นายอนุวัฒน์ อึ้งเสนาดี วิศวกร 4 สหพัฒนฯ	AS
นายอภิรักษ์ วัฒนศิริ วิศวกร 4 สหพัฒนฯ	AS
ผู้ตรวจสอบ : นายเกียรติชัย วงษ์มณฑา ช่าง 6 สหพัฒนฯ	AS
ผู้รับจ้าง : นายชัชพล ปานทรัพย์ ช่าง สหพัฒนฯ	AS

วันที่ : 05	จำนวนครั้งที่พิมพ์ : 37
----------------	----------------------------

แบบแสดง :  
สหพัฒนฯ 762/0015





บริษัท ท่าอากาศยานไทย จำกัด (มหาชน)  
 333 หมู่ 7 ถนนสีลม เขตบางมด กรุงเทพมหานคร 10140 ประเทศไทย  
 โทรศัพท์ : 800 2335 1111 โทรสาร : 800 2335 4041 800 2304-5945  
 เว็บไซต์ : <http://www.aot.go.th> E-mail : [public@portair.com.th](mailto:public@portair.com.th)

งาน : งานซื้อพร้อมติดตั้งเครื่องปรับอากาศ  
 แบบแยกห้อง ชนิดระบบไฮดรอนิกส์ (VRV/VRF)  
 ณ อาคารผู้โดยสารภายในประเทศ ท่าอากาศยานกรุงเทพ

แบบแสดง :

ตำแหน่งติดตั้งเครื่องปรับอากาศ ชั้น 2

SCALE :

1 : 500 @ A3

ผู้เขียนแบบและออกแบบ :	
นายเฉลิมพงษ์ สาทิตินภากาศ ช่าง 2 สหค.ผังบ.ทกท.	<i>เฉลิมพงษ์</i>
นายณนทวัฒน์ อึ้งแสนคำ วิศวกร 4 สหค.ผังบ.ทกท.	<i>ณนทวัฒน์</i>
นายอชิป รัตนบัตร วิศวกร 4 สหค.ผังบ.ทกท.	<i>อชิป</i>
ผู้ตรวจสอบ :	
นายเกียรติชัย วงษ์นันทา ทศ.6 สหค.ผังบ.ทกท.	<i>เกียรติชัย</i>
ผู้รับซอง :	
นายชยพล ปาเชนทร์ ศก.6 สหค.ผังบ.ทกท.	<i>ชยพล</i>

วันที่ :

แผ่นที่ :

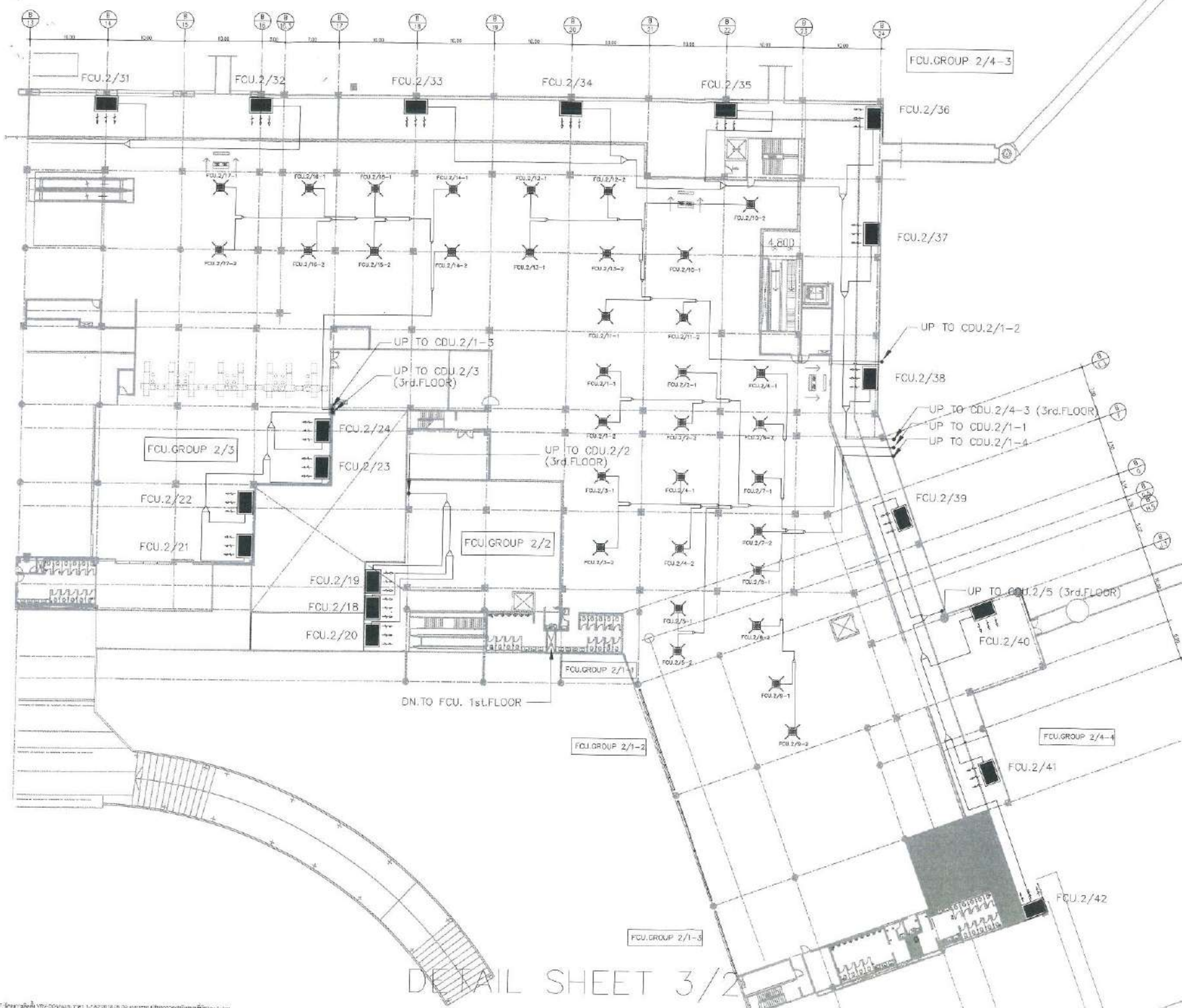
07

จำนวนแผ่นทั้งหมด :

37

แบบเลขที่ :

สพค.ผังบ.ทกท./62/0015

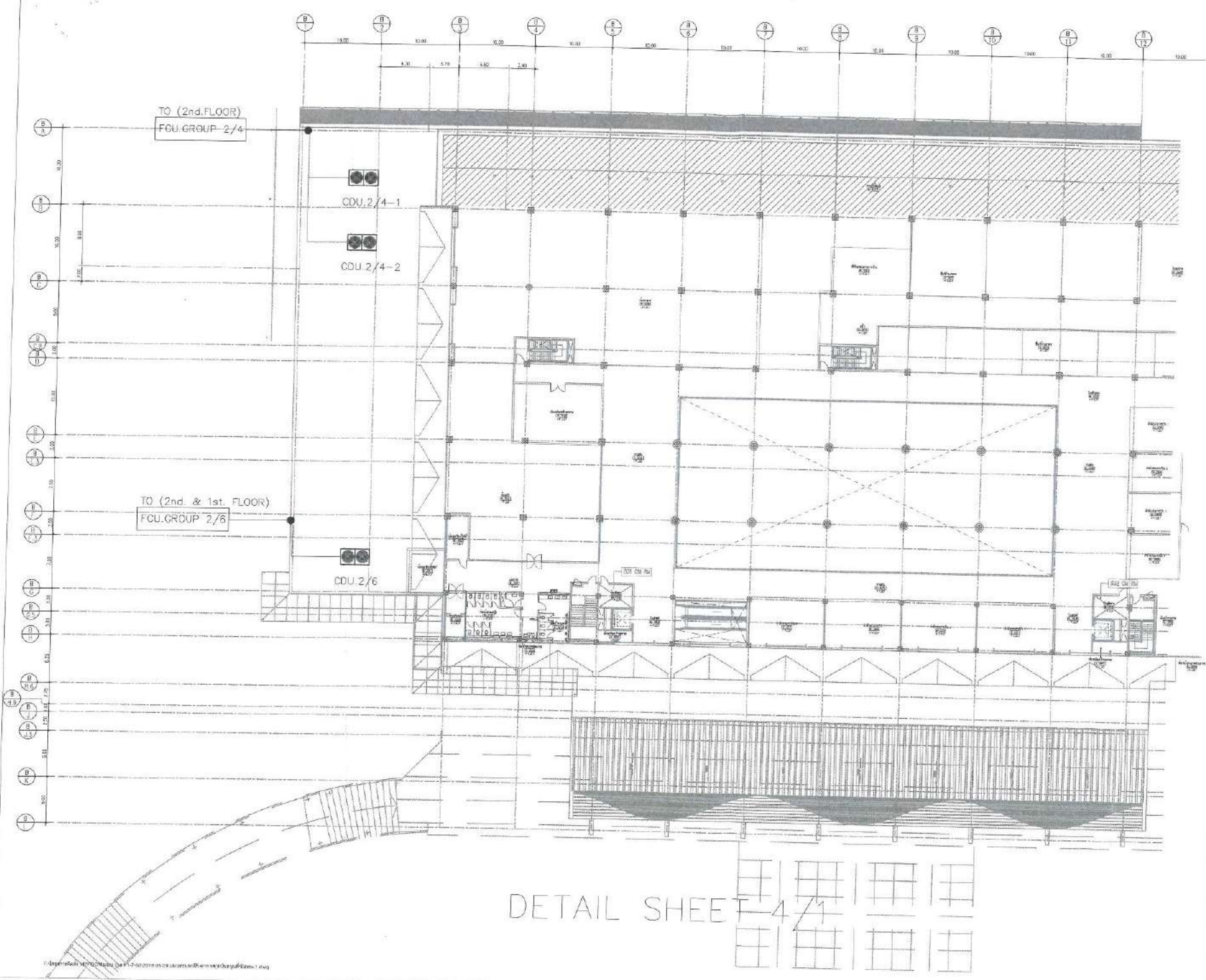


DETAIL SHEET 3/2

© สงวนลิขสิทธิ์ VRF/VRV/VRV 2011-2012 บริษัท อีทีบี จำกัด







บริษัท ท่าอากาศยานไทย จำกัด (มหาชน)  
 551 หมู่ 7 ถนนติวานนท์ อำเภอเมือง กรุงเทพมหานคร 10200 ประเทศไทย  
 โทรศัพท์ 06-02 2535-1111 โทรสาร 06-02 2535-4051-4054 2534-3316  
 เว็บไซต์ : http://www.aotportthai.co.th , E-mail : aot@aotportthai.co.th

งาน : งานซื้อพร้อมติดตั้งเครื่องปรับอากาศ  
 แบบแยกส่วน ชนิดระบบน้ำยาแปรผัน (VRV/VRF)  
 ณ อาคารผู้โดยสารภายในประเทศ ท่าอากาศยานสุวรรณภูมิ

แบบแสดง :  
 ตำแหน่งติดตั้งเครื่องปรับอากาศ ชั้น 3

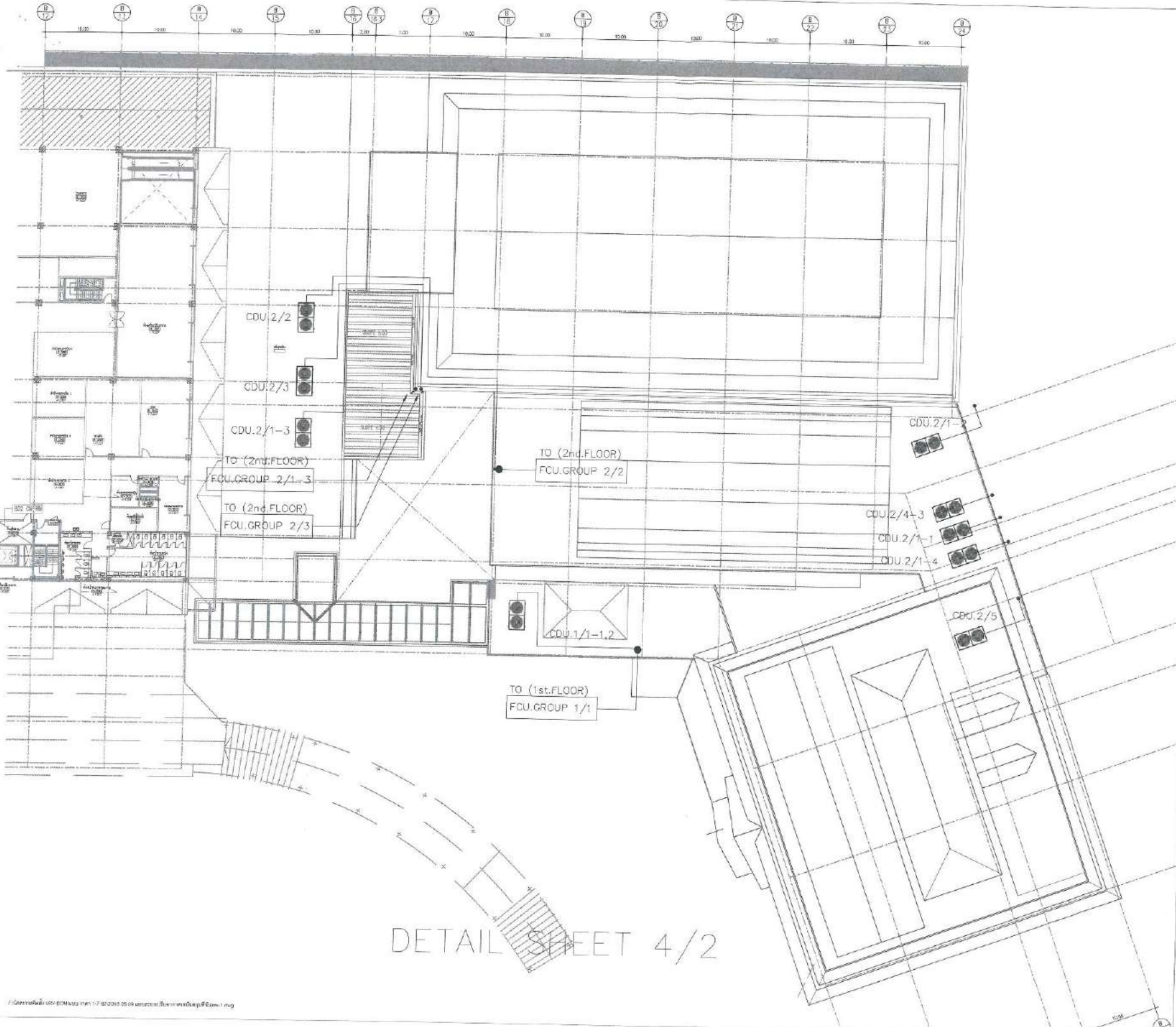
SCALE :  
 1 : 500 @ A3

ผู้ใช้งานและผู้ตรวจสอบ :	
นายณัฐพงศ์ สารวิติานุกุล ช่าง 2 สหค. ผบ.ร.ท.ภก.	<i>np</i>
นายณัฐวิวัฒน์ ช้องแสงเด้า วิศวกร 4 สหค. ผบ.ร.ท.ภก.	<i>ns</i>
นายอชิป ธนวิทย์ วิศวกร 4 สหค. ผบ.ร.ท.ภก.	<i>at</i>
ผู้ตรวจสอบ :	
นายเกียรติชัย วงษ์วัฒนา ช่าง 6 สหค. ผบ.ร.ท.ภก.	<i>bc</i>
ผู้รับจ้าง :	
นายพรพล ปาเสนาทร์ ช่าง สหค. ผบ.ร.ท.ภก.	<i>ph</i>

วันที่ :  
 เลขที่ : 09 จำนวนแผ่นทั้งหมด : 37

แบบเลขที่ :  
 สหค. ผบ.ร.ท.ภก./62/0015

DETAIL SHEET 4/1



บริษัท ทำอากาศไทย จำกัด (มหาชน)  
 222 หมู่ 1 ถนนสีหราช ถนนสีหราช แขวงเมืองสุพรรณบุรี 18221 สุพรรณบุรี  
 โทรศัพท์ : 66(0) 2535-1111 โทรสาร : 66(0) 2536-4061 โทรสาร : 66(0) 2504-2646  
 เว็บไซต์ : http://www.aotair.com.th E-mail : aot@air.aot.co.th

งาน : งานซื้อพร้อมติดตั้งเครื่องปรับอากาศ  
 แบบแยกส่วน ชนิดระบบน้ำเย็นแปรผัน (VRV/VRF)  
 ณ อาคารผู้โดยสารภายในประเทศ ท่าอากาศยานภูเก็ต

แบบแสดง :  
 ตำแหน่งติดตั้งเครื่องปรับอากาศ ชั้น 3

SCALE :  
 1 : 500 @ A3

ผู้เขียนแบบและออกแบบ : นายสมศักดิ์ วงศ์ศิริคุณกุล วิศวกร 2 สหค.ผ.บ.ทก.	<i>สมศักดิ์</i>
นายอนุวัฒน์ อัจฉริยะ วิศวกร 4 สหค.ผ.บ.ทก.	<i>อนุวัฒน์</i>
นายอภิชาติ อภิชาติ วิศวกร 4 สหค.ผ.บ.ทก.	<i>อภิชาติ</i>
ผู้ตรวจสอบ : นายเกียรติชัย วงษ์มนตรี วิศวกร 5 สหค.ผ.บ.ทก.	<i>เกียรติชัย</i>
ผู้รับรอง : นายอรรถพล ป่าเสนทร์ วิศวกร 5 สหค.ผ.บ.ทก.	<i>อรรถพล</i>

วันที่ :	
แผ่นที่ : 10	จำนวนแผ่นทั้งหมด : 37

แบบแสดงที่ :  
 สหค.ผ.บ.ทก./62/0015

DETAIL SHEET 4/2



บริษัท ท่าอากาศยานไทย จำกัด (มหาชน)  
 355 หมู่ 1 ถนนวิภาวดีรังสิต แขวงสามเสนนอก เขตห้วยขวาง กรุงเทพฯ 10310  
 โทรสาร : 02-253-1111 โทรสาร : 02-253-4051, 02-253-3344  
 เว็บไซต์ : <http://www.aot.co.th> E-mail : [info@dot.aot.co.th](mailto:info@dot.aot.co.th)

งาน : งานติดตั้งระบบปรับอากาศ  
 แยกแยกส่วน ชนิดระบบปรับอากาศ (VRV/VRF)  
 ณ อาคารผู้โดยสารภายในประเทศ ท่าอากาศยานภูเก็ต

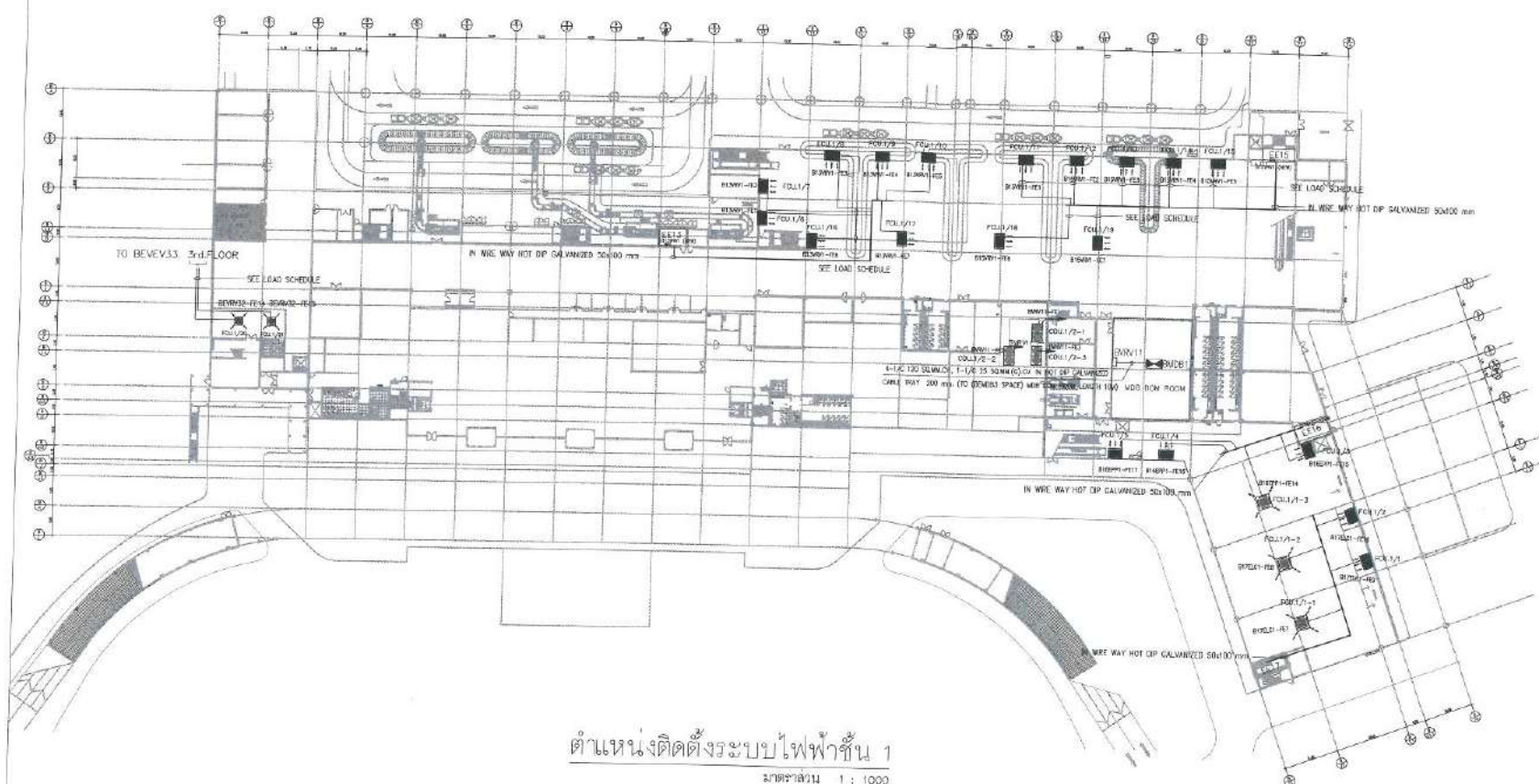
แบบร่าง :  
 ตำแหน่งติดตั้งระบบไฟฟ้าชั้น 1

SCALE :  
 1 : 1000 @ A3

ผู้เขียนแบบและออกแบบ : นายสมเฒ่าพรศักดิ์ สารภักดี ช่าง 2 สฟค.ส.บร.ทภก.	<i>สมเฒ่าพรศักดิ์</i>
นายอนุชิตวิวัฒน์ อึ้งแสนคำ วิศวกร 4 สฟค.ส.บร.ทภก.	<i>อนุชิต</i>
นายสุวิทย์ เสนอตัน วิศวกร 4 สฟค.ส.บร.ทภก.	<i>สุวิทย์</i>
ผู้ตรวจสอบ : นายเกียรติชัย วงษ์มณฑา ช่าง 6 สฟค.ส.บร.ทภก.	<i>เกียรติชัย</i>
ผู้รับรอง : นายชัชพล ปาจนทวี ช่าง 8 สฟค.ส.บร.ทภก.	<i>ชัชพล</i>

วันที่ :	
แผ่นที่ :	จำนวนแผ่นทั้งหมด :
11	37

แบบร่างที่ :  
 สฟค.ส.บร.ทภก./82/0015



ตำแหน่งติดตั้งระบบไฟฟ้าชั้น 1  
 8 มกราคม 2561 1 : 1000



บริษัท ทำอากาศไทย จำกัด (มหาชน)  
 155 หมู่ 7 ถนนสุขุมวิท แขวงสีลม เขตบางมด กรุงเทพฯ 10250 ประเทศไทย  
 โทรศัพท์ : (66) 2535-1111 โทรสาร : (66) 2535-4301 (66) 2535-3540  
 Website : http://www.aot.co.th E-mail : aot@aot.co.th

งาน : งานเขียนติดตั้งเครื่องปรับอากาศ  
 แบบแยกส่วน ชนิดระบบน้ำยาเปลี่ยน (VRF/VRF)  
 ณ อาคารศูนย์สื่อสารภายในประเทศ ทำอากาศไทย จำกัด

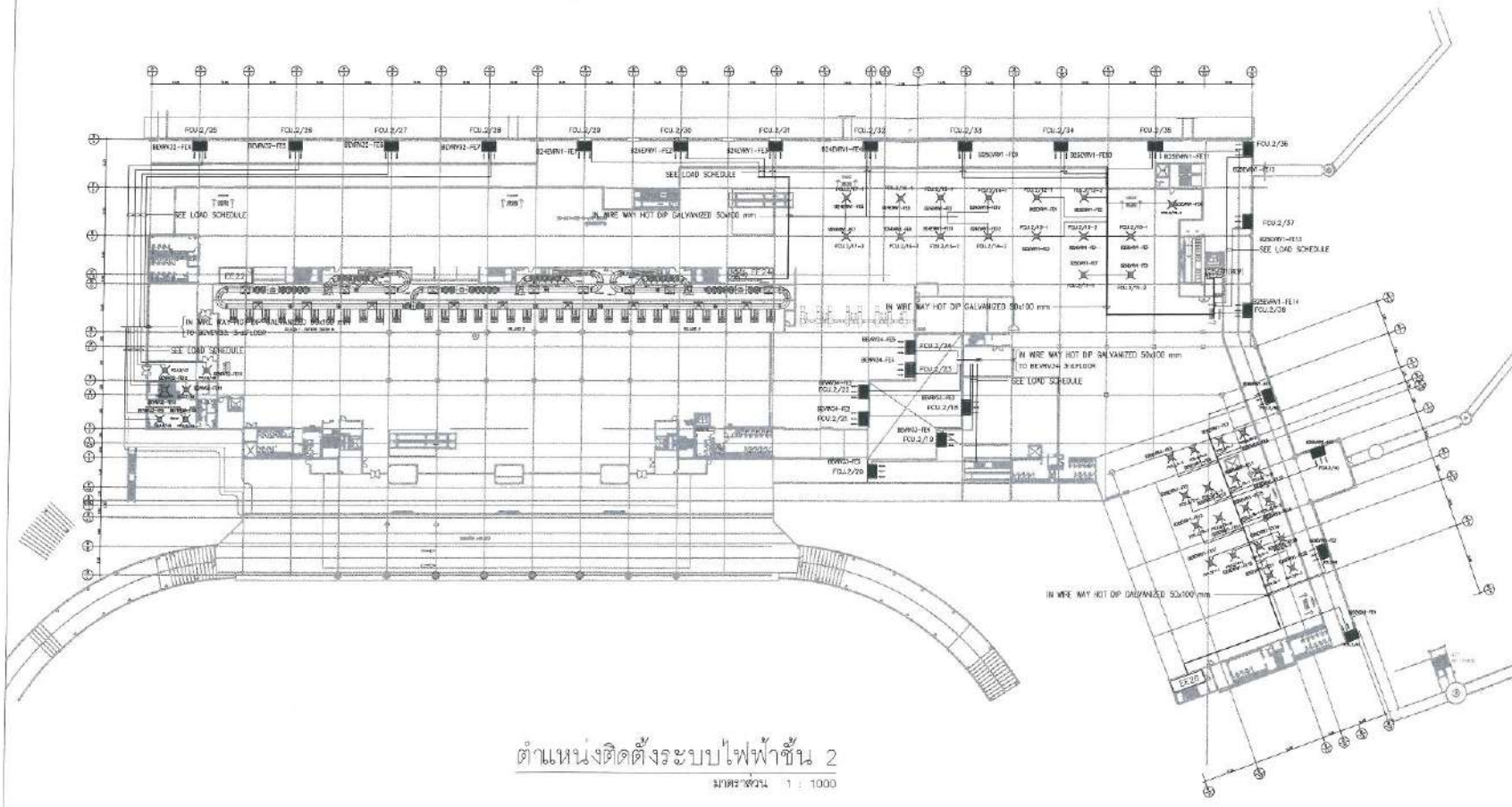
แบบแสดง :  
 ตำแหน่งติดตั้งระบบไฟฟ้าชั้น 2

SCALE :  
 1 : 1000 @ A3

ผู้เขียนแบบและออกแบบ :	
นายเมธีพงศ์ สังกะสีนภากาศ สถาปนิก 2 สด.ผบ.ทท.	<i>เมธีพงศ์</i>
นายอนุชิต วัฒนศิริ วิศวกร 4 สด.ผบ.ทท.	<i>อนุชิต</i>
นายอชิป ธนชัย วิศวกร 4 สด.ผบ.ทท.	<i>อชิป</i>
ผู้ตรวจสอบ :	
นายเกียรติยศ วงษ์วัฒนา วิศวกร 5 สด.ผบ.ทท.	<i>เกียรติยศ</i>
ผู้รับเรื่อง :	
นายชยพล ปาสนนท์ วิศวกร 5 สด.ผบ.ทท.	<i>ชยพล</i>

ชนิด :	จำนวนแผ่นทั้งหมด :
12	37

แบบแสดงที่ :  
 สด.ผบ.ทท./62/0015



ตำแหน่งติดตั้งระบบไฟฟ้าชั้น 2  
 มาตรฐาน 1 : 1000



บริษัท ท่าอากาศยานไทย จำกัด (มหาชน)  
300 หมู่ 7 ถนนวิภาวดีรังสิต แขวงสามเสน อําเภอจตุจักร กรุงเทพฯ 10160 ประเทศไทย  
โทรศัพท์ : 02(0) 2535-1111 โทรสาร : 02(0) 2535-5200-5201 2535-2835  
FAX โทร : 02(0) 2535-1111 e-mail : aot@airport.aot.or.th

งาน : งานเชื่อมติดตั้งเครื่องปรับอากาศ  
แบบแยกส่วน ชนิดระบบน้ำยาประจุเต็ม (VRV/VRF)  
ณ อาคารผู้โดยสารภายในประเทศ ท่าอากาศยานสุวรรณภูมิ

แบบแสดง :  
ตำแหน่งติดตั้งระบบไฟฟ้าชั้น 3

SCALE :  
1 : 1000 @ A3

ผู้เขียนแบบและอนุมัติ :	
นายเนติพงษ์ สารสินิกุล วิศวกร 4 สหค.ฝ่าย ทบก.	
นายณพนธ์วัฒน์ อึ้งแสงคำ วิศวกร 4 สหค.ฝ่าย ทบก.	
นายอธิป กนนิทร์ วิศวกร 4 สหค.ฝ่าย ทบก.	
ผู้ตรวจสอบ :	
นายเกียรติชัย วงษ์วัฒนาก อ.อ.6 สหค.ฝ่าย ทบก.	
ผู้อนุมัติ :	
นายชัชพล ปานพนธ์ ผอ.ก. สหค.ฝ่าย ทบก.	

วันที่ :

แผ่นที่ :

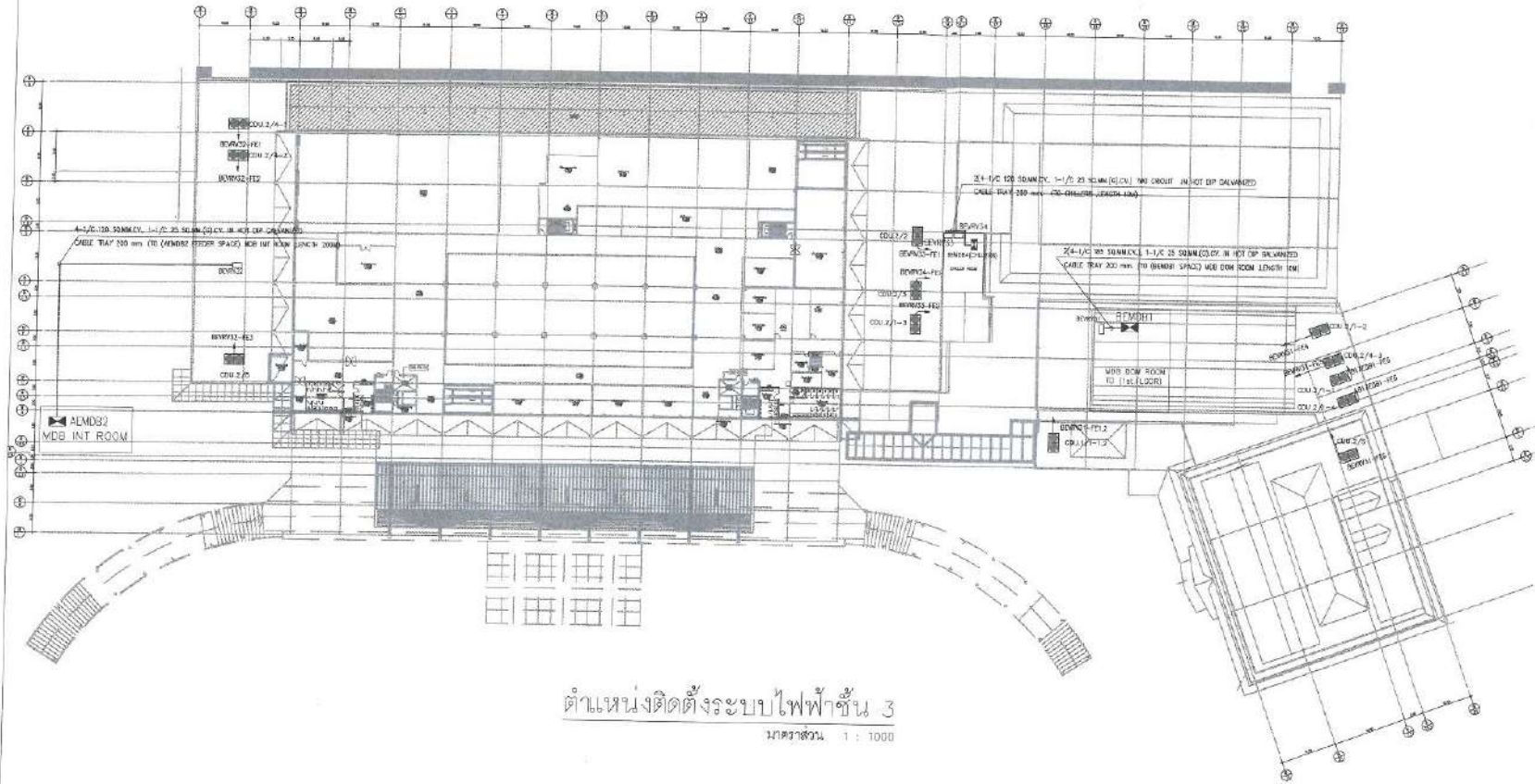
จำนวนแผ่นทั้งหมด :

13

37

แบบเลขที่ :

สหค.ฝ่าย ทบก./62/0015



ตำแหน่งติดตั้งระบบไฟฟ้าชั้น 3  
มาตราส่วน 1 : 1000



บริษัท ท่าอากาศยานไทย จำกัด (มหาชน)  
 233 หมู่ 7 ถนนวิภาวดีรังสิต แขวงจตุจักร กรุงเทพฯ 10210 ประเทศไทย  
 โทรศัพท์ (800) 2330-1111 โทรสาร (800) 2330-0261 โทรสาร 2334-2343  
 โทรสาร http://www.aot.com.th E-mail: info@aot.com.th

งาน ใช้งานเพื่อรองรับติดตั้งเครื่องปรับอากาศ  
 แบบแยกส่วน ชนิดระบบน้ำเย็นฟรีดัม (VRV/VRFC)  
 ณ อาคารผู้โดยสารภายในประเทศ ท่าอากาศยานภูเก็ต

แบบแสดง:

SINGLE LINE DIAGRAM FOR BEMDB1

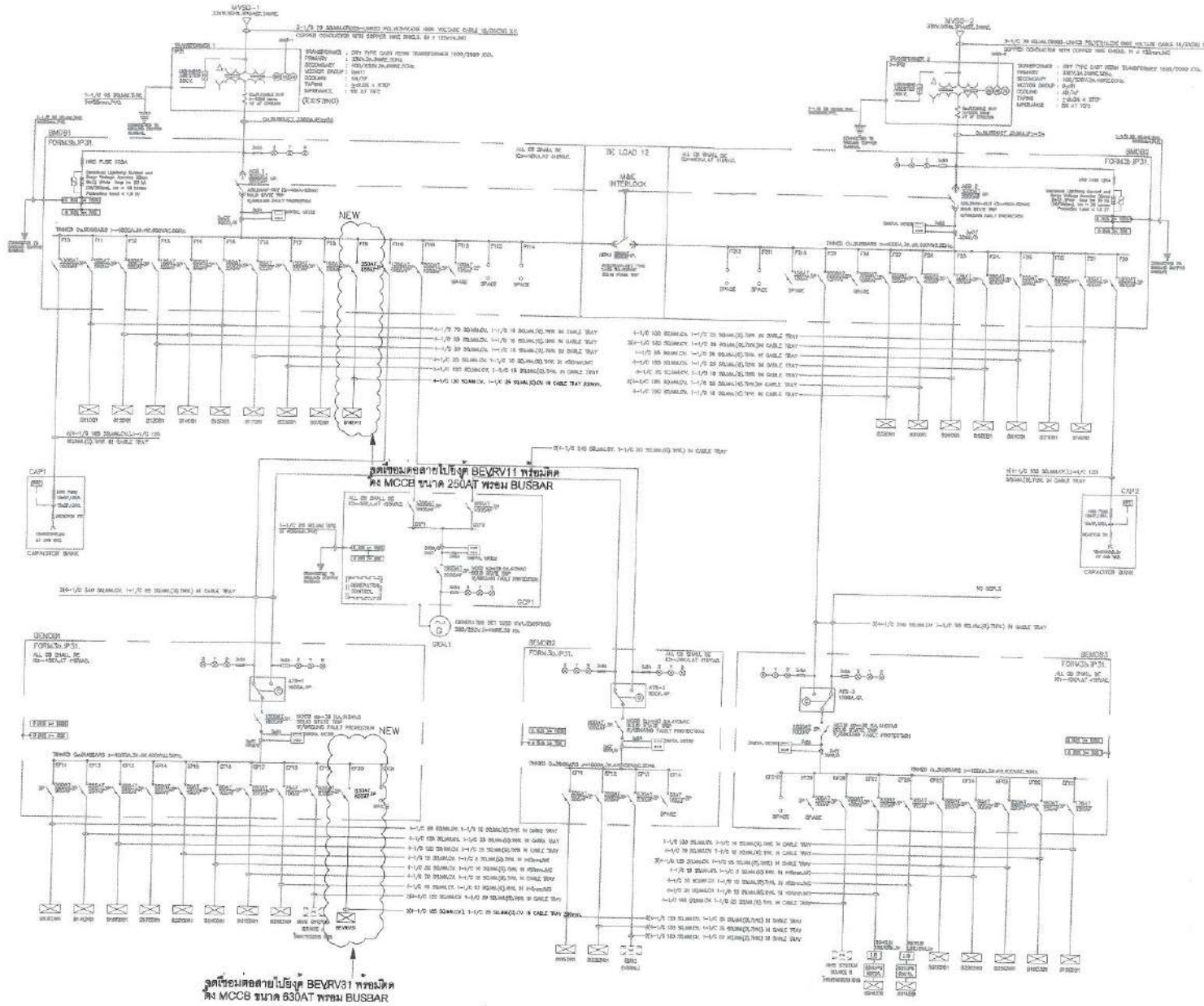
SCALE :

NTS.

ผู้เขียนแบบและออกแบบ :	
นายณัฐพงศ์ สายสีนันทกุล ช่าง 2 สหค.ผบ.ทก.	<i>ณัฐพงศ์</i>
นายณัฐวัฒน์ อึ้งเศสเสงศ์ วิศวกร 4 สหค.ผบ.ทก.	<i>ณัฐวัฒน์</i>
นายอภิสิทธิ์ วิศวกร 4 สหค.ผบ.ทก.	<i>อภิสิทธิ์</i>
ผู้ตรวจสอบ :	
นายเกียรติชัย วงษ์วัฒน์ วิศวกร 4 สหค.ผบ.ทก.	<i>เกียรติชัย</i>
ผู้รับงาน :	
นายชัชพล ปาชนะชัย ผอ.สหค.ผบ.ทก.	<i>ชัชพล</i>

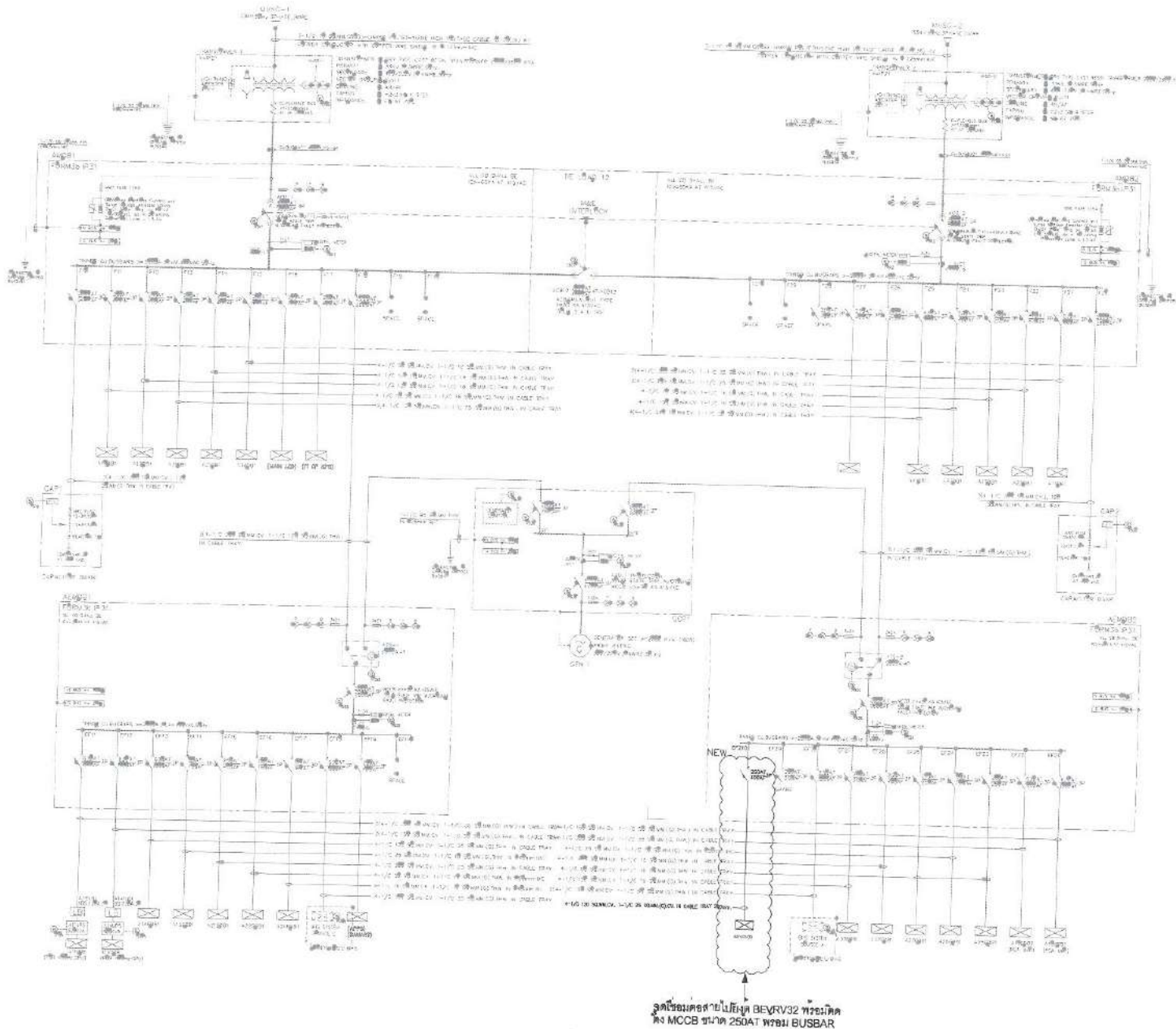
วันที่ :	
แผ่นที่ :	จำนวนแผ่นทั้งหมด :
14	37

แบบเลขที่ : สหค.ผบ.ทก./62/0015



SINGLE LINE DIAGRAM FOR BEMDB1

NTS.



SINGLE LINE DIAGRAM FOR AEMDB2

NTS.



บริษัท ท่าอากาศยานไทย จำกัด (มหาชน)  
231 หมู่ 7 ถนนวิภาวดีรังสิต แขวงสนามบิน เขตดอนเมือง กรุงเทพฯ 10150 ประเทศไทย  
โทรศัพท์ : 02-03-2525-1111 โทรสาร : 02-03-2525-1200 โทรสาร : 02-03-2525-3540  
เว็บไซต์ : http://www.aot.co.th E-mail : aot@airports.co.th

งาน : งานซื้อพร้อมติดตั้งเครื่องปรับอากาศ  
แบบแยกส่วน ชนิดทรงแบนที่ข้ามโถง (VRV/VRF)  
ณ อาคารผู้โดยสารภายในประเทศ ท่าอากาศยานสุวรรณภูมิ

แบบแสดง :

SINGLE LINE DIAGRAM FOR AEMDB2

SCALE :

NTS.

ผู้เขียนแบบแสดงออกแบบ :

นายสมมติพงษ์ สารกิจนิเทศกุล  
ชยธ.2 สสค.ฝ่ายช่าง.

*[Signature]*

นายนาทวิวัฒน์ อธิงแสนดี  
ชยธ.4 สสค.ฝ่ายช่าง.

*[Signature]*

นายอภิรัตน์ ธนบัตร  
ชยธ.4 สสค.ฝ่ายช่าง.

*[Signature]*

ผู้ตรวจแบบ :  
นายเกียรติชัย จงษ์สัมพันธ์  
ชยธ.6 สสค.ฝ่ายช่าง.

*[Signature]*

ผู้รับรอง :  
นายชัชพล ปางชนนท์  
สสค.ฝ่ายช่าง.

*[Signature]*

วันที่ :

แผ่นที่ :

15

จำนวนแผ่นทั้งหมด :

37

แบบแสดง :

สพค.ฝ่ายช่าง./62/0015





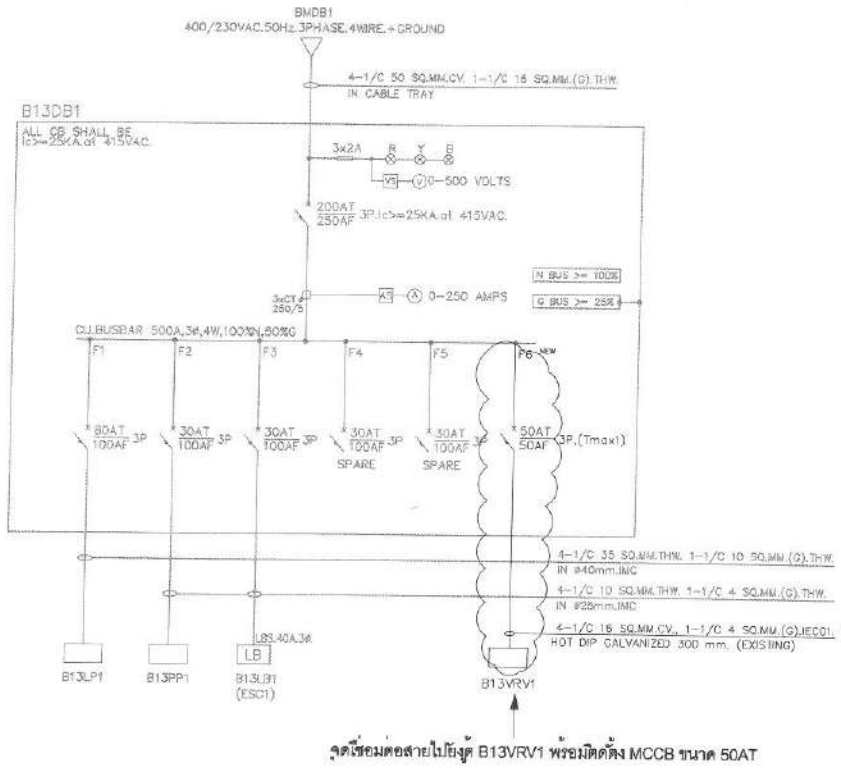
งาน : งานซื้อพร้อมติดตั้งเครื่องปรับอากาศ  
แบบแยกส่วน ชนิดระบบน้ำเย็นแปรผัน (VRV/VRF)  
ณ อาคารผู้โดยสารภายในประเทศ ท่าอากาศยานภูเก็ต

แบบแสดง :

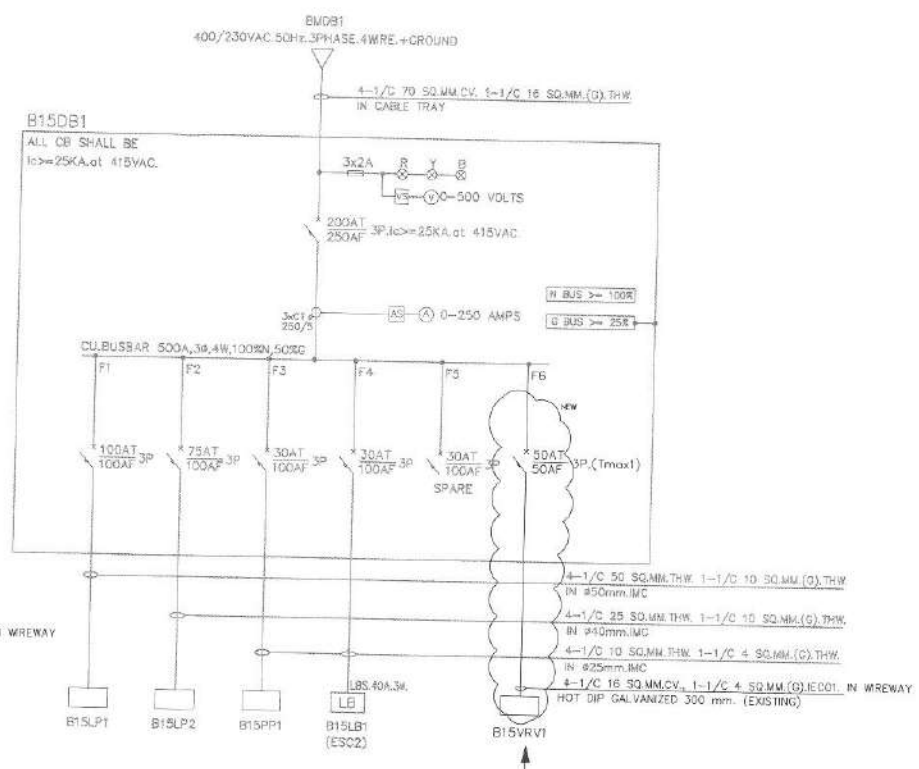
### SINGLE LINE DIAGRAM FOR B13DB1 AND B15DB1

SCALE :

NTS.



จุดเชื่อมต่อสายไปจุด B13VRV1 พร้อมติดตั้ง MCCB ขนาด 50AT



จุดเชื่อมต่อสายไปจุด B15VRV1 พร้อมติดตั้ง MCCB ขนาด 50AT

### SINGLE LINE DIAGRAM FOR B13DB1 AND B15DB1

NTS.

ผู้เขียนแบบและออกแบบ :	นายเดวิดพงศ์ สารภักดี สถาปนิก 2 ระดับ.ช.บ.ทกท.	<i>[Signature]</i>
นายชนพวัฒน์ อึ้งแสนคำ วิศวกร 4 ระดับ.ช.บ.ทกท.		<i>[Signature]</i>
นายอธิป รัตนจักร วิศวกร 4 ระดับ.ช.บ.ทกท.		<i>[Signature]</i>
ผู้ตรวจสอบ :	นายเกียรติชัย วงษ์มณฑา วิศวกร 6 ระดับ.ช.บ.ทกท.	<i>[Signature]</i>
ผู้รับทง :	นายชยพล ปานชนาธิ สถาปนิก 6 ระดับ.ช.บ.ทกท.	<i>[Signature]</i>

วันที่ :	
แผ่นที่ :	จำนวนแผ่นทั้งหมด :
17	37

แบบเลขที่ :	สถา.ผู้บ.ทกท./B2/0015
-------------	-----------------------



บริษัท ท่าอากาศยานไทย จำกัด (มหาชน)  
 ชั้น 7 อาคารปฏิบัติการ อาคารเดิม หนองเต็ง 2 กรุงเทพฯ 10200 ประเทศไทย  
 โทรศัพท์ : 6620 2588-1111 โทรสาร : 6620 2533-4000 6620 2504-2888  
 WEBSITE : <http://www.aot.go.th> E-mail : [mail@port.aot.co.th](mailto:mail@port.aot.co.th)

งาน : งานเชื่อมต่อติดตั้งเครื่องปรับอากาศ  
 แบบแยกส่วน ชุดปรับอากาศภายในบ้าน (VAV/VRF)  
 ณ อาคารผู้โดยสารภายในประเทศ ท่าอากาศยานภูเก็ต

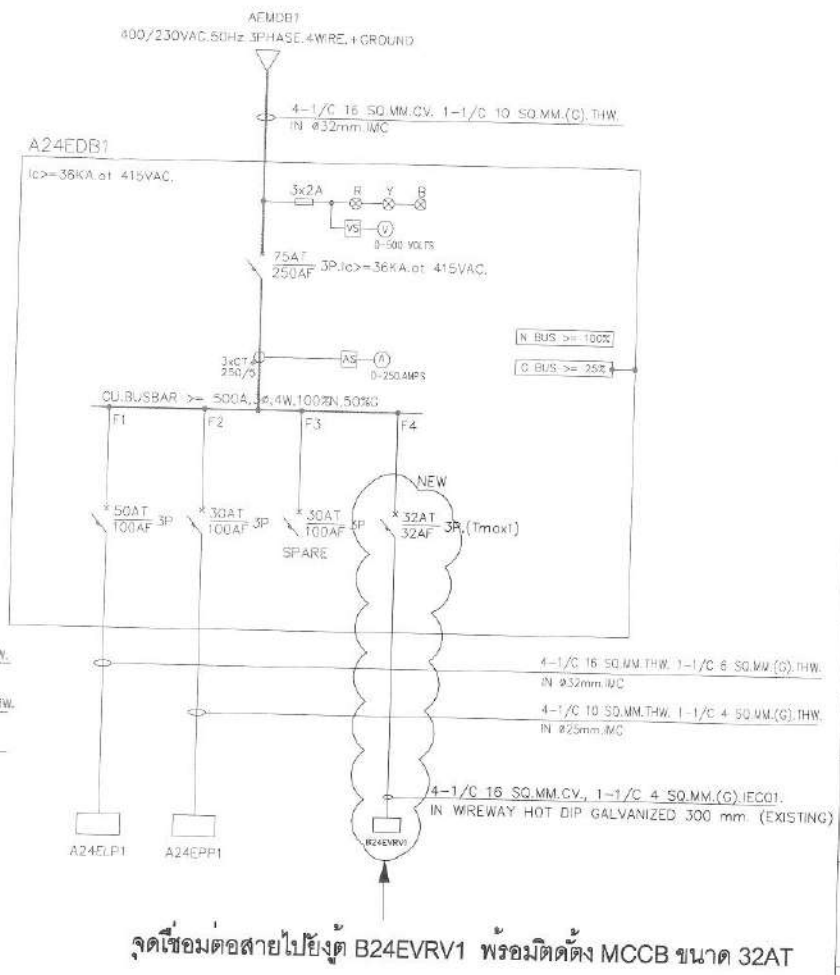
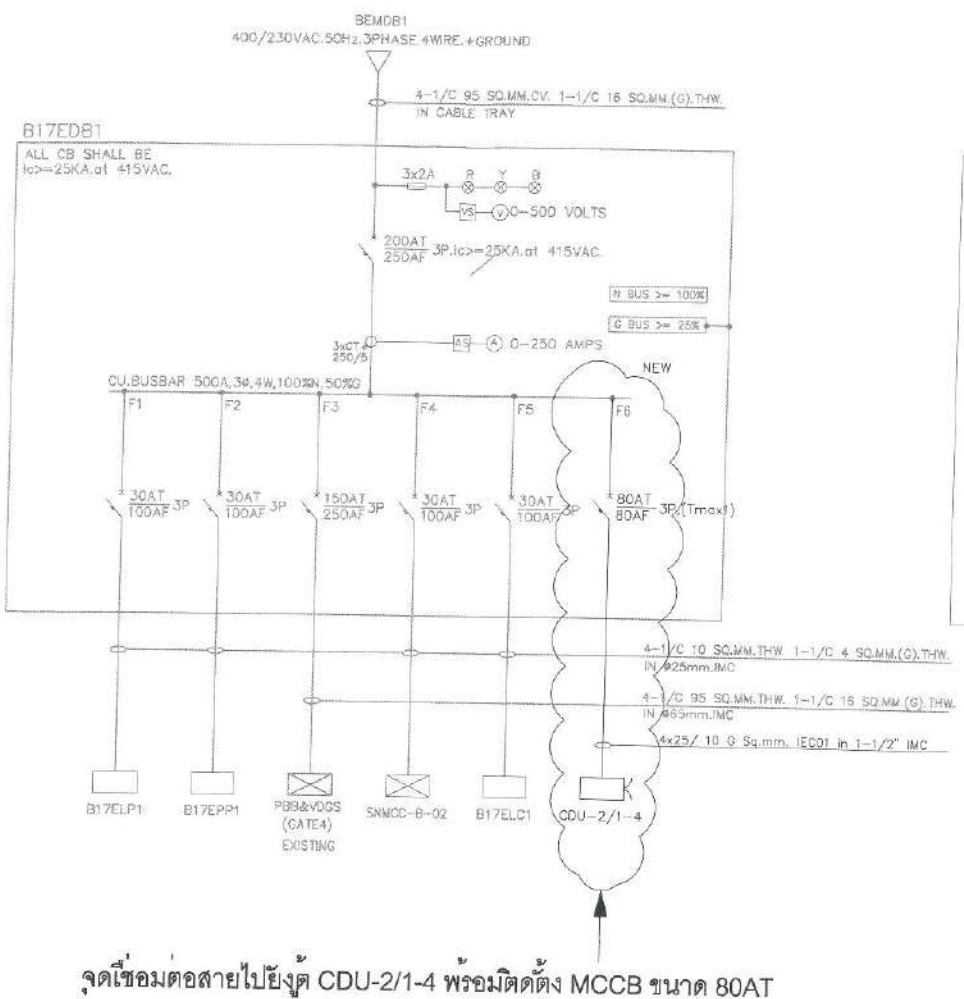
แปลแสดง :  
 SINGLE LINE DIAGRAM FOR  
 B17EDB1 AND B24EDB1

SCALE :  
 NTS.

ผู้เขียนแบบและออกแบบ : นายณัฐพรพงศ์ สว่างสันตนาภักดิ์ ชยช.2 สลค.ผบ.ทบก.	<i>ณัฐพร</i>
นายธนพรพิชญ์ อึ้งแสนศักดิ์ วิศวกร 4 สลค.ผบ.ทบก.	<i>ธน</i>
นายศศิภั รัตนจิตร วิศวกร 4 สลค.ผบ.ทบก.	<i>ศศิ</i>
ผู้ตรวจแบบ : นายเกียรติชัย วงษ์มนุชา วทศ.6 สลค.ผบ.ทบก.	<i>เกียรติ</i>
ผู้รับชม : นายชยพล ปานจันทร์ ผอ.สทศ.ผบ.ทบก.	<i>ชยพล</i>

วันที่ :  
 18 / 37

แบบสรณั :  
 สทศ.ผบ.ทบก./62/0015



SINGLE LINE DIAGRAM FOR B17EDB1 AND B24EDB1

NTS.

© สงวนลิขสิทธิ์ © AOT (มหาชน) 1-10201805 (S) 2018. All rights reserved. No part of this publication may be reproduced, stored in a retrieval system, or transmitted, in any form, or by any means, electronic, mechanical, photocopying, recording, or by any information storage and retrieval system, without the prior written permission of AOT (มหาชน).



บริษัท ท่าอากาศยานไทย จำกัด (มหาชน)  
 551 หมู่ 7 ถนนวิภาวดีรังสิต แขวงสนามบิน เขตดอนเมือง กรุงเทพฯ 10110  
 โทรศัพท์: 02-03-255-1111 โทรสาร: 02-03-255-4081 แฟกซ์: 02-03-255-5916  
 Website: <http://www.aot.co.th> E-mail: [info@airports.thai.go.th](mailto:info@airports.thai.go.th)

งานนี้ : งานเชื่อมพร้อมติดตั้งเครื่องปรับอากาศ  
 แบบแยกส่วน ชนิดระบบน้ำเย็นประพัติน (VRV/VRF)  
 ณ อาคารผู้โดยสารภายในประเทศ ท่าอากาศยานภูเก็ต

แบบแสดง :

SINGLE LINE DIAGRAM FOR  
 B25EDB1 AND B26EDB1

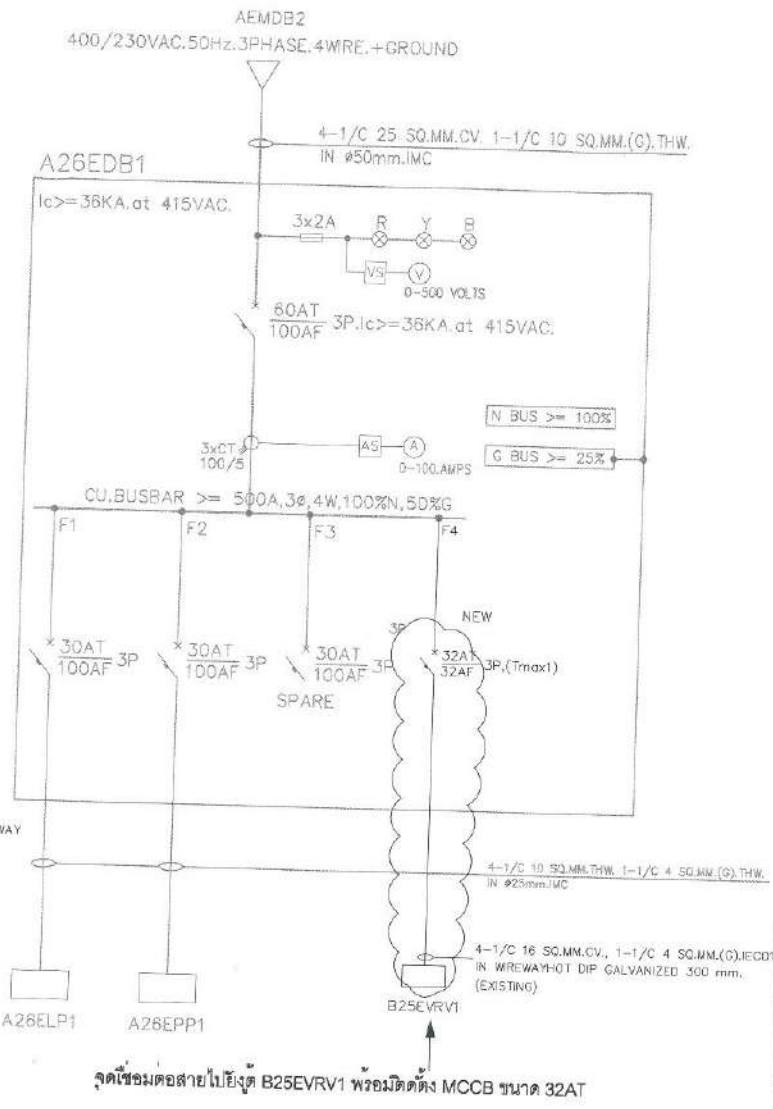
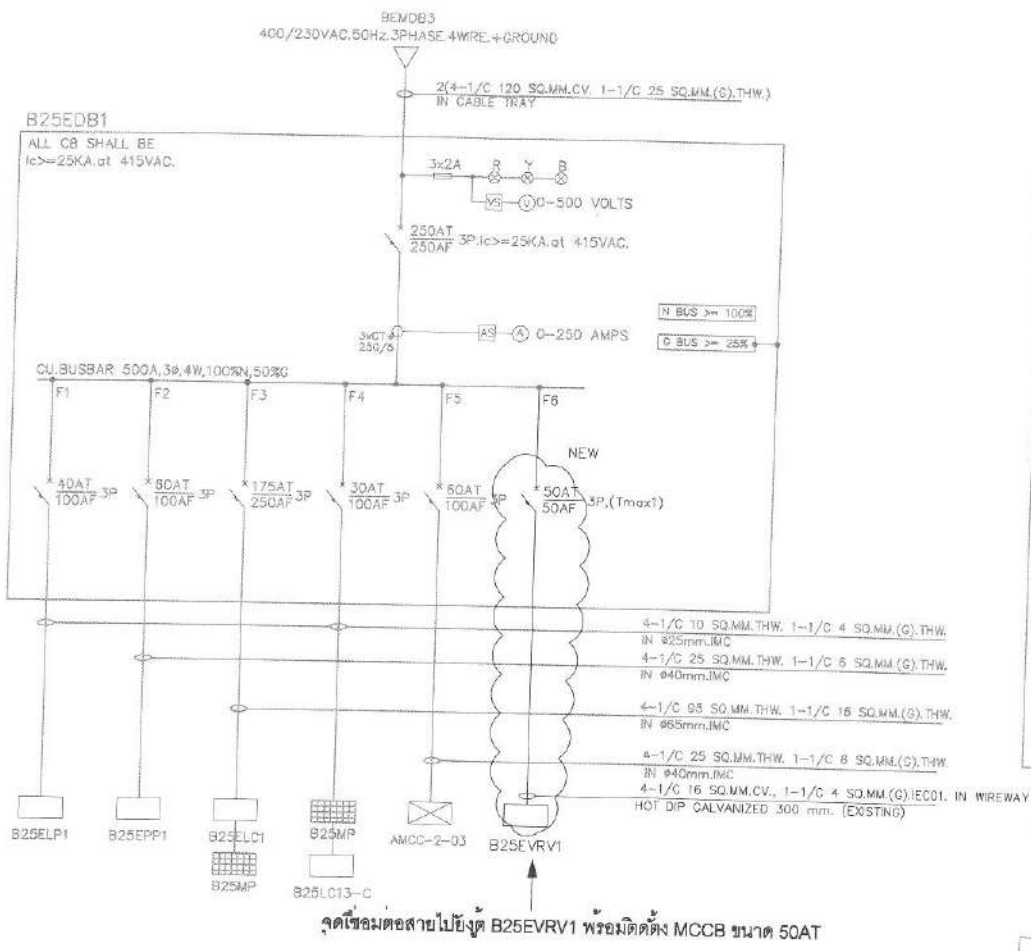
SCALE :

NTS.

ผู้เขียนแบบและออกแบบ :	
นายณเดชน์พงษ์ สารทิศินากุล ช่างรับ ผลิต ฝ.บ. ทบ.	<i>พณิศจันทร์</i>
นายธนเชษฐ์ อึ้งสนธิ์ วิศวกร 4 ผลิต ฝ.บ. ทบ.	<i>ณฐ</i>
นายอภิรักษ์ อเนกบุตร วิศวกร 4 ผลิต ฝ.บ. ทบ.	<i>อภิ</i>
ผู้ตรวจสอบ :	
นายเกียรติชัย วงษ์มณฑา วิศวกร 6 ผลิต ฝ.บ. ทบ.	<i>ณฐ</i>
ผู้รับรอง :	
นายชยพล ปาชนะนทร์ วิศวกร ผลิต ฝ.บ. ทบ.	<i>ชย</i>

วันที่ :	จำนวนแผ่นทั้งหมด :
19	37

แบบแสดงที่ :  
 ผลิต ฝ.บ. ทบ. / 62/0015



SINGLE LINE DIAGRAM FOR B25EDB1 AND B26EDB1  
 NTS.



บริษัท ทยากาทยานไทย จำกัด (มหาชน)  
 255 หมู่ 7 ถนนสีลม แขวงสีลม เขตบางมด กรุงเทพฯ 10710 ประเทศไทย  
 โทรศัพท์ : 020 2320-1111 โทรสาร : 020 2320-1001 แฟกซ์ : 020 2324-2004  
 MOBILE : 010-0000000000 E-mail : aot@oapentel.com

งาน : งานเพื่อจัดติดตั้งเครื่องปรับอากาศ  
 แบบแยกส่วน ชนิดระบบน้ำเย็นประพัต (VRF/VRF)  
 ณ อาคารผู้โดยสารภายในประเทศ ทยากาทยานกรุงเทพ

แบบแสดง :  
 PANEL BOARD LOAD SCHEDULE  
 FOR B16EPP1 (EXISTING)

SCALE :  
 NTS.

ผู้เขียนแบบและออกแบบ :  
 นายสมศักดิ์พงษ์ สารกสิวิมลกุล  
 ชย.0.2 สหค. ฝ.บร. พทก. *สมศักดิ์*

นายอนุวัฒน์ อ้อแสงเสถียร  
 วิศวกร 4 สหค. ฝ.บร. พทก. *อนุวัฒน์*

นายอชิป ชนวิริยะ  
 วิศวกร 4 สหค. ฝ.บร. พทก. *อชิป*

ผู้ตรวจแบบ :  
 นายเกียรติศักดิ์ วงษ์มณฑา  
 วิศวกร 6 สหค. ฝ.บร. พทก. *เกียรติศักดิ์*

ผู้รับส่ง :  
 นายชัชพล ปาสาชนทร์  
 ผอ.ก. สหค. ฝ.บร. พทก. *ชัชพล*

วันที่ :  
 20

จำนวนแผ่นทั้งหมด :  
 37

แบบแสดง :  
 สหค. ฝ.บร. พทก./62/0015

B16EPP1 (EXISTING)												
CONNECTED TO	B16EPP1			DB 400/230VAC/50 Hz			MOUNTING		GROUND FLOOR			
FEEDER	2			3 PHASE 4 WIRE + GROUND			LOCATION		1st. FLOOR B16 EE. ROOM			
CIRCUIT No.	LOAD DESCRIPTION	CB			CONDUCTORS			LOAD (VA)				
		IC	IO	IA	TYPE			PHASE A	PHASE B	PHASE C		
1	RECEPTACLE	20	50	1	2x4 / 2.5 G Sq.mm. ECD1 in 1-1/2" EMT				1,400			
2	JUNCTION BOX (EF-1-13)	20	20	1	2x4 / 2.5 G Sq.mm. ECD1 in 1-1/2" EMT					350		
3	RECEPTACLE	20	50	1	2x4 / 2.5 G Sq.mm. ECD1 in 1-1/2" EMT					800		
4	JUNCTION BOX (EF-1-11)	20	50	1	2x4 / 2.5 G Sq.mm. ECD1 in 1-1/2" EMT				470			
5	RECEPTACLE	20	50	1	2x4 / 2.5 G Sq.mm. ECD1 in 1-1/2" EMT					800		
6	JUNCTION BOX (EF-1-10)	20	50	1	2x4 / 2.5 G Sq.mm. ECD1 in 1-1/2" EMT					470		
7	RECEPTACLE	20	50	1	2x4 / 2.5 G Sq.mm. ECD1 in 1-1/2" EMT					800		
8	SPOT LIGHT	20	50	1	2x2.5 / 2.5 G Sq.mm. ECD1 in 1-1/2" EMT					500		
9	JUNCTION BOX (F12-1-17)	20	50	1	2x4 / 2.5 G Sq.mm. ECD1 in 1-1/2" EMT					900		
10	TV15-11G	20	50	1	2x4 / 2.5 G Sq.mm. ECD1 in 1-1/2" EMT				500			
11	JUNCTION BOX (EF-1-14,15,16)	20	50	1	2x4 / 2.5 G Sq.mm. ECD1 in 1-1/2" EMT					1,075		
12										2,300		
13	JUNCTION BOX (FF-1-12)	20	50	3	4x4 / 2.5 G Sq.mm. ECD1 in 1-1/2" EMT					2,300		
14										2,300		
15										2,300		
16	JUNCTION BOX (FF-1-01)	20	50	3	4x4 / 2.5 G Sq.mm. ECD1 in 1-1/2" EMT					2,300		
17										2,500		
18	FCU1/1-3	16	50	1	2x2.5 / 2.5 G Sq.mm. ECD1 in 1/2" EMT					500		
19										3,000		
20	FCU1/3	20	50	3	4x2.5 / 2.5 G Sq.mm. ECD1 in 3/4" EMT					3,000		
21										3,000		
22										3,000		
23	FCU1/4	20	50	3	4x2.5 / 2.5 G Sq.mm. ECD1 in 3/4" EMT					3,000		
24										3,000		
25										3,000		
26	FCU1/5	20	50	3	4x2.5 / 2.5 G Sq.mm. ECD1 in 3/4" EMT					3,000		
27										3,000		
28										3,000		
29												
30												
31												
32												
33												
34												
35												
36												
BUSBAR SYSTEM				MAIN CB			MAIN FEEDER			16,070	16,325	15,560
≥100A (BUSBAR)				AT	AF	POLE				TOTAL LOAD (VA)	16,405	
3 PHASE 4 WIRE 400/230VAC/50Hz				80	100	3	4-1/C 25 SQ.MM. THW, 1-1/C 0 SQ.MM. (G), THW IN WIREWAY			DF	80X	36,784
				In=32KA at 415VAC						Inrush (Amp)	58.80	

PANEL BOARD LOAD SCHEDULE FOR B16EPP1 (EXISTING)

NTS.



บริษัท ท่าอากาศยานไทย จำกัด (มหาชน)  
 533 หมู่ 7 ถนนวิภาวดีรังสิต แขวงจตุจักร เขตจตุจักร กรุงเทพฯ 10310 ประเทศไทย  
 โทรศัพท์ : (662) 2538-1111 โทรสาร : (662) 2538-4081 แฟกซ์ : 2538-3244  
 Website : http://www.aottha.co.th E-mail : aot@atth.aottha.co.th

งาน : งานเขียนพร้อมติดตั้งเครื่องปรับอากาศ  
 แบบแยกส่วน ชนิดระบบไม้อัดแปรผัน (VRV/VRF)  
 ณ อาคารผู้โดยสารภายในประเทศ ท่าอากาศยานภูเก็ต

แบบแสดง :  
 PANEL BOARD LOAD SCHEDULE  
 FOR B17ELC1 (EXISTING)

SCALE :  
 NTS.

ผู้จัดทำแบบและอนุมัติ :	
นายเดวิด พงศ์ สารภี วิศวกร ระบบ 2 สหค.ผบ.ทกภ.	<i>[Signature]</i>
นายอนุพร วัฒนวิจิตร วิศวกร 4 สหค.ผบ.ทกภ.	<i>[Signature]</i>
นายอภิรักษ์ อานันต์ วิศวกร 4 สหค.ผบ.ทกภ.	<i>[Signature]</i>
ผู้ตรวจสอบ :	
นายเกียรติชัย วงษ์มณฑา วิศวกร 6 สหค.ผบ.ทกภ.	<i>[Signature]</i>
ผู้รับของ :	
นายชัชพล ปาชนะพร วิศวกร 4 สหค.ผบ.ทกภ.	<i>[Signature]</i>

วันที่ :	จำนวนแผ่นทั้งหมด :
21	37

แบบแสดงที่ :  
 สหค.ผบ.ทกภ./62/0015

CONNECTED TO		BY FEEDER		B17ELC1 (EXISTING)		LOADING LOCATION	GROUND FLOOR		
FEEDER		2		DB 400/230VAC 50 Hz 3 PHASE WIRE + GROUND			1st. FLOOR 816 EE ROOM		
CIRCUIT No.	LOAD DESCRIPTION	CB			CONDUCTORS	LOAD (VA)			
		ICM TO KA	POLE			TYPE	PHASE A	PHASE B	PHASE C
1	JUNCTION BOX (EF-1-17)	20	50	3	4x4 / 2.5 G Sq.mm. ECD1 in 1-1/2" EMT		5,000	8,000	
2							5,000		
3							5,000		
4	JUNCTION BOX (EF-1-18)	20	50	3	4x4 / 2.5 G Sq.mm. ECD1 in 1-1/2" EMT		8,000		
5							8,000		
6								8,000	
7	JUNCTION BOX (EF-1-19)	20	50	3	4x4 / 2.5 G Sq.mm. ECD1 in 1-1/2" EMT		5,000		
8							5,000		
9								5,000	
10	JUNCTION BOX (EF-1-20)	20	50	3	4x4 / 2.5 G Sq.mm. ECD1 in 1-1/2" EMT		8,000		
11								8,000	
12								8,000	
13	JUNCTION BOX (EF-1-21)	20	50	3	4x4 / 2.5 G Sq.mm. ECD1 in 1-1/2" EMT		5,000		
14							5,000		
15								5,000	
16	JUNCTION BOX (EF-1-22)	20	50	3	4x4 / 2.5 G Sq.mm. ECD1 in 1-1/2" EMT		5,000		
17								5,000	
18	FCU 1/1-1	16	50	1	2x2.5 / 2.50 Sq.mm. ECD1 in 1/2" EMT		500		
19	FCU 1/1-2	16	50	1	2x2.5 / 2.50 Sq.mm. ECD1 in 1/2" EMT		500		
20							500		
21	FCU 1/1	20	50	1	4x2.5 / 2.5 G Sq.mm. ECD1 in 3/4" EMT		3000		
22							3000		
23								3000	
24	FCU 1/2	20	50	1	4x2.5 / 2.5 G Sq.mm. ECD1 in 3/4" EMT		3000		
25							3000		
26								3000	
27									
28									
29									
30									
31									
32									
33									
34									
35									
36									
BUSBAR SYSTEM		MAIN DB			MAIN FEEDER		58,000	58,000	55,500
3 PHASE WIRE 400/230VAC 50Hz		AT	AF	POLE	4-1/0 120 SQ.MM. THW, 1-1/0 35 SQ.MM. (6) THW, IN WIREWAY		TOTAL LOAD (VA) 197,500		
		250	400	3			DF	80%	134,000
		3<=>230KA @ 415VAC					Imax (Amps)		203.60

จุดเชื่อมต่อสายไปยังโมดูล พร้อมติดตั้ง CB

PANEL BOARD LOAD SCHEDULE FOR B17ELC1 (EXISTING)

NTS.



บริษัท ท่าอากาศยานไทย จำกัด (มหาชน)  
 133 หมู่ 7 ถนนสีลม แขวงสีลม เขตบางมด กรุงเทพมหานคร 10140 ประเทศไทย  
 โทรศัพท์ : 02-253-1111 โทรสาร : 02-253-1114 แฟกซ์ : 253-1394  
 0253-1111 / 1112 / www.aot.co.th E-mail : aot@airport.co.th

งาน : งานติดตั้งติดตั้งเครื่องปรับอากาศ  
 แบบแยกส่วน ชนิดระบบน้ำเย็น/ร้อน (VRV/VRF)  
 ณ อาคารผู้โดยสารภายในประเทศ ท่าอากาศยานสุวรรณภูมิ

แบบแสดง :  
 PANEL BOARD LOAD SCHEDULE  
 FOR B13VRV1 AND B15VRV1

SCALE :  
 NTS.

ผู้เขียนแบบและออกแบบ :  
 นายณัฐพงษ์ สาระรัตนากุล  
 ชยธร 2 สหค.ผบ.ทบท. *ณัฐพงษ์*

นายบรรณรัตน์ ชัยชนะคำ  
 วิศวกร 4 สหค.ผบ.ทบท. *บ.ร.*

นายอภิปร อนุวัตร  
 วิศวกร 4 สหค.ผบ.ทบท. *อภิปร*

ผู้ตรวจลง :  
 นายเกียรติชัย วงษ์วัฒนทา  
 วิศวกร 6 สหค.ผบ.ทบท. *เกียรติชัย*

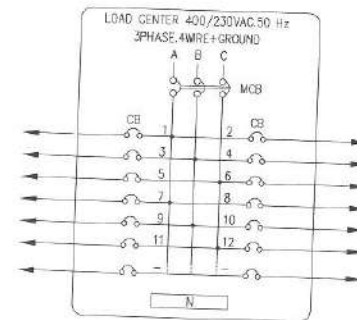
ผู้รับรอง :  
 นายชยพล ปานชนทร์  
 วิศวกร 6 สหค.ผบ.ทบท. *ชยพล*

วันที่ :

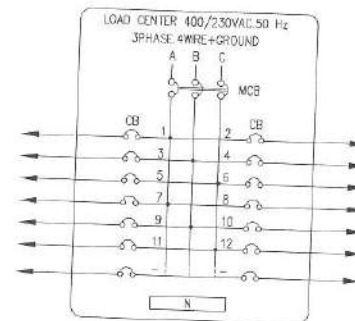
แผ่นที่ : 22 จำนวนแผ่นทั้งหมด : 37

แบบร่างที่ :  
 สหค.ผบ.ทบท./62/0015

CONNECTED TO		B13DB1		B13VRV1		400/230VAC, 50 Hz.		TYPE		LOAD CENTER	
FEEDER		EF6		3PHASE, 4WIRE, +GROUND		LOCATION		B16 ELECTRICAL ROOM			
CIRCUIT No.	LOAD DESCRIPTION	CB			CONDUCTORS			LOAD (VA)			
		IC <sub>1</sub> = 10 KA	AT	AF	POLE	TYPE	PHASE A	PHASE B	PHASE C		
1	FCU, 1/7	16	50	1	2x2.5 / 2.5G Sq.mm. IEC01 in 1/2" EMT	3,000					
3	FCU, 1/10	16	50	1	2x6 / 2.5G Sq.mm. IEC01 in 3/4" EMT			500			
5	FCU, 1/9	16	50	1	2x6 / 2.5G Sq.mm. IEC01 in 3/4" EMT					3,000	
7						1,000					
9	FCU, 1/16	16	50	3	4x2.5 / 2.5G Sq.mm. IEC01 in 3/4" EMT			1,000			
11									1,000		
2	FCU, 1/8	16	50	1	2x2.5 / 2.5G Sq.mm. IEC01 in 1/2" EMT	500					1,000
4	FCU, 1/6	16	50	1	2x2.5 / 2.5G Sq.mm. IEC01 in 1/2" EMT			500			
6											
8											
10	FCU, 1/17	16	50	3	4x2.5 / 2.5G Sq.mm. IEC01 in 3/4" EMT	1,000					
12										1,000	
BUSBAR SYSTEM		MAIN CB			MAIN FEEDER			5,000	3,000	3,000	1,000
≥100A (BUSBAR)		AT	AF	POLE	TOTAL LOAD (VA)			DF	BOX	10,800	
3 PHASE, 4WIRE 400/230VAC, 50Hz.		50	50	3	4-1/C 16 SQ.MM. (C.V.), 1-1/C 4 SQ.MM. (C.) IEC01 IN WIREWAY			DF	BOX	10,800	
CAPACITY		12		IC <sub>1</sub> = 20KA. at 415VAC.	HOT DP GALVANIZED 300 mm. (EXISTING)			In max. (Amp)		16.41	



CONNECTED TO		B15DB1		B15VRV1		400/230VAC, 50 Hz.		TYPE		LOAD CENTER	
FEEDER		EF6		3PHASE, 4WIRE, +GROUND		LOCATION		B15 ELECTRICAL ROOM			
CIRCUIT No.	LOAD DESCRIPTION	CB			CONDUCTORS			LOAD (VA)			
		IC <sub>1</sub> = 10 KA	AT	AF	POLE	TYPE	PHASE A	PHASE B	PHASE C		
1	FCU, 1/11	16	50	1	2x4 / 2.5G Sq.mm. IEC01 in 1/2" EMT	3,000					
3	FCU, 1/12	16	50	1	2x4 / 2.5G Sq.mm. IEC01 in 1/2" EMT			500			
5	FCU, 1/13	16	50	1	2x4 / 2.5G Sq.mm. IEC01 in 1/2" EMT					500	
7						1,000					
9	FCU, 1/18	16	50	3	4x2.5 / 2.5G Sq.mm. IEC01 in 3/4" EMT			1,000			
11										1,000	
2											
4	FCU, 1/14	16	50	1	2x2.5 / 2.5G Sq.mm. IEC01 in 1/2" EMT	500					
6	FCU, 1/15	16	50	1	2x2.5 / 2.5G Sq.mm. IEC01 in 1/2" EMT					500	
8											
10	FCU, 1/19	16	50	3	4x2.5 / 2.5G Sq.mm. IEC01 in 3/4" EMT	1,000					
12										1,000	
BUSBAR SYSTEM		MAIN CB			MAIN FEEDER			5,000	3,000	3,000	1,000
≥100A (BUSBAR)		AT	AF	POLE	TOTAL LOAD (VA)			DF	BOX	8,800	
3 PHASE, 4WIRE 400/230VAC, 50Hz.		50	50	3	4-1/C 16 SQ.MM. (C.V.), 1-1/C 4 SQ.MM. (C.) IEC01 IN WIREWAY			DF	BOX	8,800	
CAPACITY		12		IC <sub>1</sub> = 20KA. at 415VAC.	HOT DP GALVANIZED 300 mm. (EXISTING)			In max. (Amp)		13.37	



PANEL BOARD LOAD SCHEDULE FOR B13VRV1 AND B15VRV1 (NEW)

NTS.



บริษัท อากาศสยามไทย จำกัด (มหาชน)  
 333 หมู่ 7 ถนนสายพัฒนาสายสัมพันธ์ แขวงเมืองวิเศษไชยชาญ อ.วิเศษไชยชาญ จ.ชัยนาท 32000  
 โทรศัพท์ : 0450 2306-1111 โทรสาร : 0450 2306-1000, 0450 2306-3000  
 เว็บไซต์ : http://www.aot.com.th e-mail : aot@airgroup.co.th

งาน : งานติดตั้งพร้อมเดินเครื่องปรับอากาศ  
 แบบแยกส่วน ชนิดระบบน้ำยาประจุเย็น (R32/R410A)  
 ณ อาคารผู้โดยสารภายในประเทศ ท่าอากาศยานภูเก็ต

แบบแสดง :  
**PANEL BOARD LOAD SCHEDULE  
 FOR B24EVRV1 (NEW)**

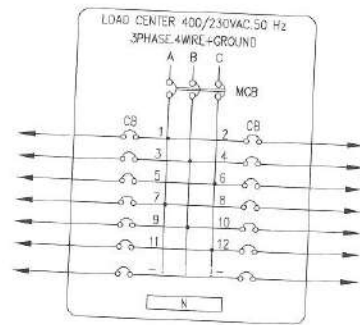
SCALE :  
 NTS.

ผู้เขียนแบบแสดงออกแบบ :	
นายณัฐพงษ์ สารสินินาภา วิศวกร 2 สทศ. 5 ปี. พทก.	<i>ณัฐพงษ์</i>
นายเนทวิทย์ อิ่มสมศักดิ์ วิศวกร 4 สทศ. 5 ปี. พทก.	<i>เนทวิทย์</i>
นายสุวิทย์ อเนนิต วิศวกร 4 สทศ. 5 ปี. พทก.	<i>สุวิทย์</i>
ผู้ตรวจสอบ :	
นายเกียรติชัย วงษ์มณีจก ทศ. 6 สทศ. 5 ปี. พทก.	<i>เกียรติชัย</i>
ผู้รับรอง :	
นายชเชท ปาเชนทร์ ทศ. 6 สทศ. 5 ปี. พทก.	<i>ชเชท</i>

วันที่ :	จำนวนแผ่นทั้งหมด :
23	37

แบบแสดง :  
 สทศ. 5 ปี. พทก./62/0015

CONNECTED TO		B24EVRV1		400/230VAC 50 Hz.		TYPE		LOAD CENTER		
FEEDER		EF6		3PHASE 4WIRE + GROUND		LOCATION		B24 ELECTRICAL ROOM		
CIRCUIT No.	LOAD DESCRIPTION	CB			CONDUCTORS			LOAD (VA)		
		AT	AF	POLE	TYPE			PHASE A	PHASE B	PHASE C
1	FCU.2/29	16	50	1	2x2.5 / 2.5G Sq.mm. IEC01 in 1/2" EMT			500		
3	FCU.2/31	16	50	1	2x2.5 / 2.5G Sq.mm. IEC01 in 1/2" EMT				500	
5	FCU.2/13-2	16	50	1	2x2.5 / 2.5G Sq.mm. IEC01 in 1/2" EMT					500
7	FCU.2/14-1	16	50	1	2x2.5 / 2.5G Sq.mm. IEC01 in 1/2" EMT			500		
9	FCU.2/16-1	16	50	1	2x2.5 / 2.5G Sq.mm. IEC01 in 1/2" EMT				500	
11	FCU.2/17-1	16	50	1	2x2.5 / 2.5G Sq.mm. IEC01 in 1/2" EMT					500
13										500
15										
17										
21										
23										
2	FCU.2/30	16	50	1	2x2.5 / 2.5G Sq.mm. IEC01 in 1/2" EMT			500		
4	FCU.2/32	16	50	1	2x2.5 / 2.5G Sq.mm. IEC01 in 1/2" EMT				500	
6	FCU.2/13-1	16	50	1	2x2.5 / 2.5G Sq.mm. IEC01 in 1/2" EMT					500
8	FCU.2/14-2	16	50	1	2x2.5 / 2.5G Sq.mm. IEC01 in 1/2" EMT			500		
10	FCU.2/16-2	16	50	1	2x2.5 / 2.5G Sq.mm. IEC01 in 1/2" EMT				500	
12	FCU.2/17-2	16	50	1	2x2.5 / 2.5G Sq.mm. IEC01 in 1/2" EMT					500
14										500
16										
18										
20										
22										
24										
BUSBAR SYSTEM		MAIN CB			MAIN FEEDER			2000	2000	2000
>=100A (BUSBAR)		AT	AF	POLE	4-1/C 16 SQ.MM.CX. 1-1/C 4 SQ.MM.(G) IEC01 IN WIREWAY			TOTAL LOAD (VA)		
3 PHASE 4WIRE 400/230VAC 50Hz.		32	32	3	HOT DIP GALVANIZED 300 mm. (EXISTING)			DF.	80%	6,000
CAPACITY		24	ICB=16KA at 415VAC.			Imax(Amp)			7.29	



**PANEL BOARD LOAD SCHEDULE FOR B24EVRV1 (NEW)**

NTS.





บริษัท ท่าอากาศยานไทย จำกัด (มหาชน)  
 151 หมู่ 7 ถนนวิภาวดีรังสิต แขวงจตุจักร เขตจตุจักร กรุงเทพฯ 10300 ประเทศไทย  
 โทรศัพท์ : (662) 2325-1111 โทรสาร : (662) 2325-4000, (662) 2325-3344  
 เว็บไซต์ : <http://www.aot.com.th> E-mail : [info@airport.co.th](mailto:info@airport.co.th)

งาน : งานเขียนพร้อมติดตั้งเครื่องปรับอากาศ  
 แบบแยกส่วน ชนิดระบบไม่ใช้ฟลูอิด (VRV/VRF)  
 ณ อาคารผู้โดยสารภายในประเทศ ท่าอากาศยานสุวรรณภูมิ

แผนแสดง :

PANEL BOARD LOAD SCHEDULE  
 FOR B25EVRV1 (NEW)

SCALE :

NTS.

ผู้เขียนแผนและออกแบบ :

นายเชษฐพงษ์ สารกิจนิภากร  
 วิศวกร 2 สฟด.ฟน.ทกท.

*mpd/pwd*

นายธนทวีวัฒน์ ต่อมเสนา  
 วิศวกร 4 สฟด.ฟน.ทกท.

*tw*

นายอชิโร รัตนปัด  
 วิศวกร 4 สฟด.ฟน.ทกท.

*aw*

ผู้ตรวจสอบ :

นายเกียรติชัย จงวัฒน์หา  
 วิศวกร 8 สฟด.ฟน.ทกท.

*ko*

ผู้รับรอง :

นายชยพล เปรมพร  
 วิศวกร 8 สฟด.ฟน.ทกท.

*ch*

วันที่ :

แผ่นที่ :

จำนวนแผ่นทั้งหมด :

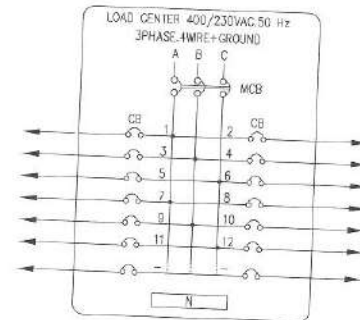
24

37

แผนแสดง :

สฟด.ฟน.ทกท./62/0015

CONNECTED TO		B25EVRV1		400/230VAC, 50 Hz		3PHASE 4WIRE + GROUND		TYPE		LOAD CENTER		
FEEDER		B25EDB1		EF6				LOCATION		B25 ELECTRICAL ROOM		
CIRCUIT No.	LOAD DESCRIPTION	CB			CONDUCTORS			LOAD (VA)				
		AT	AF	POLE	TYPE	PHASE A	PHASE B	PHASE C				
1	FCU 2/7-1	16	50	1	2x4 / 2.5G Sq.mm. IEC01 in 1/2" EMT			500				
3	FCU 2/7-2	16	50	1	2x4 / 2.5G Sq.mm. IEC01 in 1/2" EMT				500			
5	FCU 2/8-1	16	50	1	2x4 / 2.5G Sq.mm. IEC01 in 1/2" EMT					500		
7	FCU 2/8-2	16	50	1	2x4 / 2.5G Sq.mm. IEC01 in 1/2" EMT			500			500	
9	FCU 2/10-1	16	50	1	2x4 / 2.5G Sq.mm. IEC01 in 1/2" EMT				500			
11	FCU 2/10-2	16	50	1	2x4 / 2.5G Sq.mm. IEC01 in 1/2" EMT					500	500	
13	FCU 2/11-1	16	50	1	2x2.5 / 2.5G Sq.mm. IEC01 in 1/2" EMT			500				
15	FCU 2/11-2	16	50	1	2x2.5 / 2.5G Sq.mm. IEC01 in 1/2" EMT				500			
17											500	
19												
21												
23												
2	FCU 2/33	16	50	1	2x4 / 2.5G Sq.mm. IEC01 in 1/2" EMT			500				
4	FCU 2/34	16	50	1	2x4 / 2.5G Sq.mm. IEC01 in 1/2" EMT				500			
6	FCU 2/35	16	50	1	2x4 / 2.5G Sq.mm. IEC01 in 1/2" EMT					500	500	
8												
10	FCU 2/36	16	50	3	4x2.5 / 2.5G Sq.mm. IEC01 in 1/2" EMT			500				
12									500		500	
14	FCU 2/38	16	50	3	4x2.5 / 2.5G Sq.mm. IEC01 in 1/2" EMT			500			500	
16									500		500	
18	FCU 2/37	16	50	1	2x2.5 / 2.5G Sq.mm. IEC01 in 1/2" EMT					500		
20										500		
22												
BUSBAR SYSTEM		MAIN CB			MAIN FEEDER			3,000	3,000	3,000		
>=100A (BUSBAR)		AT	AF	POLE				TOTAL LOAD (VA)			9,000	
3 PHASE WIRE 400/230VAC 50Hz		50	50	3	4-1/0 16 SQ.MM. CU, 1-1/0 4 SQ.MM. (G) IEC01 IN NHERAY			DF:	80%		7,200	
CAPACITY		24	Ic=18KA at 415VAC			HOT DIP GALVANIZED 300 mm (EXISTING)			I <sub>max</sub> (Amp)			10 94



PANEL BOARD LOAD SCHEDULE FOR B25EVRV1 (NEW)

NTS.



บริษัท ท่าอากาศยานไทย จำกัด (มหาชน)  
 255 หมู่ 7 ถนนวิภาวดีรังสิต แขวงจตุจักร เขตจตุจักร กรุงเทพฯ 10230  
 โทรศัพท์ : 020 255 1111 โทรสาร : 020 255 2000 แฟกซ์ : 255 250-2000  
 เว็บไซต์ : http://www.aot.com.th E-mail : aot@air.aot.com.th

งาน : งานเชื่อมต่อติดตั้งเครื่องปรับอากาศ  
 แบบแยกส่วน ชนิดระบบน้ำยาแปรสภาวะ (VAV/VRV)  
 ณ อาคารผู้โดยสารภายในประเทศ ท่าอากาศยานสุวรรณภูมิ

แบบแสดง :  
 PANEL BOARD LOAD SCHEDULE  
 FOR B26EVRV1 (NEW)

SCALE :  
 NTS.

ผู้เขียนแบบและออกแบบ : นายณวัฒน์พงศ์ สาขาช่างเทคนิค ข้อ 2 สหค.ผ.บ.ทก.	<i>ณวัฒน์พงศ์</i>
นายณวัฒน์พัฒน์ ช่างแผนผัง วิศวกร 4 สหค.ผ.บ.ทก.	<i>ณวัฒน์</i>
นายอธิป ธนบัตร วิศวกร 4 สหค.ผ.บ.ทก.	<i>อธิป</i>
ผู้ตรวจสอบ : นายเกียรติชัย วัฒนธนา วิศวกร 6 สหค.ผ.บ.ทก.	<i>เกียรติชัย</i>
ผู้อนุมัติ : นายชยพล เทียนทรัพย์ วิศวกร สหค.ผ.บ.ทก.	<i>ชยพล</i>

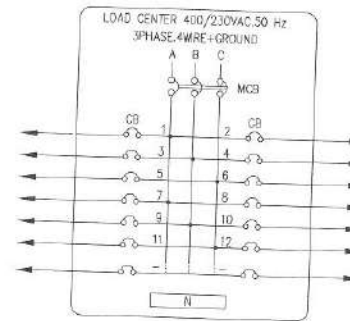
วันที่ :  
 แผ่นที่ : 25 จำนวนแผ่นทั้งหมด : 37

แบบแสดง :  
 สหค.ผ.บ.ทก./62/0015

B26EVRV1								
CONNECTED TO	B26EDBI	400/230VAC, 50 Hz			TYPE	LOAD CENTER		
FEDDER	EF4	3PHASE-4WIRE+GROUND			LOCATION	B26 ELECTRICAL ROOM		
CIRCUIT No.	LOAD DESCRIPTION	CB			CONDUCTORS	LOAD (VA)		
		IC <sub>50</sub> @ 10 KA	AT	AF POLE		PHASE A	PHASE B	PHASE C
					TYPE			
1						500		
3	FCU.2/3B	16	50	3	4x2.5 / 2.5G Sqmm, ECDI in 1/2" EMT	900		
5							500	
7								500
9	FCU.2/4D	16	50	3	4x2.5 / 2.5G Sqmm, ECDI in 1/2" EMT	500		
11							500	
13								300
15	FCU.2/4I	16	50	3	4x2.5 / 2.5G Sqmm, ECDI in 1/2" EMT	500		
17							500	
19								500
21	FCU.2/4J	16	50	3	4x2.5 / 2.5G Sqmm, ECDI in 1/2" EMT	500		
23							500	
25	FCU.2/5-1	16	50	1	2x4 / 2.5G Sqmm, ECDI in 1/2" EMT		500	500
27	FCU.2/5-2	16	50	1	2x4 / 2.5G Sqmm, ECDI in 1/2" EMT		500	
29	FCU.2/5-1	16	50	1	2x4 / 2.5G Sqmm, ECDI in 1/2" EMT			500
31								
33								
35								
2	FCU.2/3-2	16	50	1	2x4 / 2.5G Sqmm, ECDI in 1/2" EMT	300		
4	FCU.2/5-1	16	50	1	2x4 / 2.5G Sqmm, ECDI in 1/2" EMT		500	
5	FCU.2/5-2	16	50	1	2x4 / 2.5G Sqmm, ECDI in 1/2" EMT			500
8	FCU.2/5-1	16	50	1	2x4 / 2.5G Sqmm, ECDI in 1/2" EMT	500		
10	FCU.2/5-2	16	50	1	2x4 / 2.5G Sqmm, ECDI in 1/2" EMT		500	
12	FCU.2/1-1	16	50	1	2x4 / 2.5G Sqmm, ECDI in 1/2" EMT			500
14	FCU.2/1-2	16	50	1	2x4 / 2.5G Sqmm, ECDI in 1/2" EMT	300		
16	FCU.2/9-1	16	50	1	2x4 / 2.5G Sqmm, ECDI in 1/2" EMT		300	
18	FCU.2/8-2	16	50	1	2x4 / 2.5G Sqmm, ECDI in 1/2" EMT			300
20	FCU.2/4-1	16	50	1	2x4 / 2.5G Sqmm, ECDI in 1/2" EMT	500		
22	FCU.2/4-2	16	50	1	2x4 / 2.5G Sqmm, ECDI in 1/2" EMT		500	
24	FCU.2/12-1	16	50	1	2x4 / 2.5G Sqmm, ECDI in 1/2" EMT			500
28	FCU.2/12-2	16	50	1	2x4 / 2.5G Sqmm, ECDI in 1/2" EMT	500		
28	FCU.2/15-1	16	50	1	2x2.5 / 2.5G Sqmm, ECDI in 1/2" EMT		500	
30	FCU.2/15-2	16	50	1	2x2.5 / 2.5G Sqmm, ECDI in 1/2" EMT			500
32								
34								
36								

BUSBAR SYSTEM	MAIN CB	MAIN FEEDER			2,500	2,500	2,500
>=100A (BUSBAR)	AT	AF	POLE		TOTAL LOAD (VA)	7,500	
3 PHASE-4WIRE 400/230VAC 50Hz	32	32	3	4-1/C 18 SQ.MM.C.V. 1-1/C 4 SQ.MM.(C) ECDI IN WIREWAY	DF	80%	6,000
CAPACITY	30	IC <sub>50</sub> >=10KA at 415VAC		HOT DIP GALVANIZED 300 mm (EXISTING)	I <sub>max</sub> (Amps)		9.16



PANEL BOARD LOAD SCHEDULE FOR B26EVRV1 (NEW)

NTS.



บริษัท ฟ้าอากาศสยามไทย จำกัด (มหาชน)  
 233 หมู่ 7 ถนนสุขุมวิท แขวงสี่สี เขตปทุมธานี กรุงเทพฯ 10120 ประเทศไทย  
 โทรศัพท์ : 02-025-1111 โทรสาร : 02-025-4081, 02-025-3144  
 เว็บไซต์ : <http://www.aot.com.th> E-mail : [info@aot.com.th](mailto:info@aot.com.th)

งาน : งานเชื่อมต่อติดตั้งเครื่องปรับอากาศ  
 แบบแยกส่วน ชนิดระบบน้ำเย็นเปลี่ยน (VRF/VRF)  
 ณ อาคารผู้โดยสารภายในประเทศ ท่าอากาศยานภูเก็ต

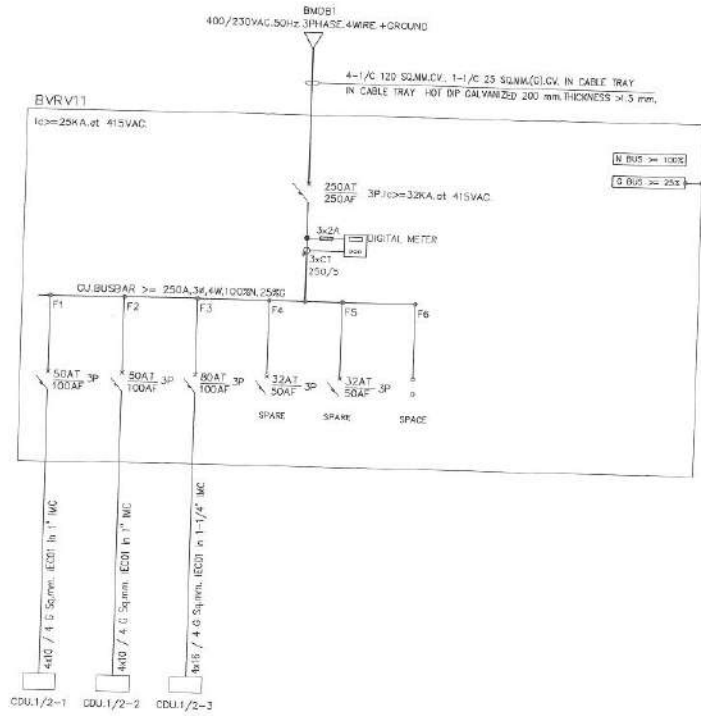
แบบแสดง :  
 DISTRIBUTION BOARD LOAD SCHEDULE  
 FOR BEVRV11 (NEW)

SCALE :  
 NTS.

ผู้เขียนแบบและออกแบบ : นายเนติพงษ์ ศาสตร์สินภักดิ์ ช่างเทคนิคประจำช่าง	<i>เนติพงษ์</i>
นายอนุชาวัฒน์ ช้องแสงเสถียร วิศวกร 4 สหค.ฝ่ายช่าง	<i>อนุชา</i>
นายอภิสิทธิ์ ธานอักษร วิศวกร 4 สหค.ฝ่ายช่าง	<i>อภิสิทธิ์</i>
ผู้ตรวจสอบ : นายเกียรติชัย วงษ์น้อยพร ช่างเทคนิคฝ่ายช่าง	<i>เกียรติชัย</i>
ผู้รับทราบ : นายสุเชษฐ ปางชนนท์ ช่างเทคนิคฝ่ายช่าง	<i>สุเชษฐ</i>

วันที่ :	
ฉบับที่ :	จำนวนแผ่นทั้งหมด :
28	37

หมายเลข :  
 สหค.ฝ่ายช่าง/62/0015



BVRV11									
CONNECTED TO	BMD01			DB 400/230VAC 50 Hz		TYPE			
FEEDER	EF19			3PHASE 4WIRE + GROUND		DISTRIBUTION BOARD			
CIRCUIT No.	LOAD DESCRIPTION	MCB			CONDUCTORS		LOCATION		
		IC <sub>N</sub> = 15 KA			TYPE		MIB ROOM		
		AT	AF	POLE			PHASE A	PHASE B	PHASE C
1	CDU.1/2-1	50	100	3	4x10 / 4 G Sqmm. ECDI in 1" MC		11,930	11,930	11,930
2	CDU.1/2-2	50	100	3	4x10 / 4 G Sqmm. ECDI in 1" MC		11,930	11,930	11,930
3	CDU.1/2-3	80	100	3	4x16 / 4 G Sqmm. ECDI in 1-1/4" MC		22,570	22,570	22,570
4	SPARE	32	50	3					
5	SPARE	32	50	3					
6									
BUSBAR SYSTEM		MAIN GB			MAIN FEEDER		16,430	16,430	16,430
>=250A Cu BUSBARS		AT	AF	POLE			TOTAL LOAD (VA)		
3 PHASE 4WIRE 400/230VAC 50Hz.		250	250	3	4-1/C 120 SQ.MM.CV. 1-1/C 25 SQ.MM.(C).CV. IN CABLE TRAY HOT DIP GALVANIZED 200 mm. THICKNESS >1.5 mm.		DF	BOX	111,432
CAPACITY		6			IC <sub>N</sub> =25KA, at 415VAC.		max(Amp)	169.13	

DISTRIBUTION BOARD LOAD SCHEDULE FOR BVRV11 (NEW)

NTS.



บริษัท ออโตทราฟไทย จำกัด (มหาชน)  
 333 หมู่ 7 ถนนวิภาวดีรังสิต แขวงจตุจักร กรุงเทพฯ 10200 ประเทศไทย  
 โทรศัพท์ : 6610 2505-1111 โทรสาร : 6610 2505-4021, 6610 2504-5546  
 E-MAIL : http://www.aotthai.co.th E-MAIL : aot@aotthai.co.th

งาน : งานออกแบบติดตั้งเครื่องปรับอากาศ  
 แบบแยกส่วน ชนิดระบบปรับอากาศ (VRF/VRF)  
 ณ อาคารผู้โดยสารภายในประเทศ ท่าอากาศยานภูเก็ต

แบบแสดง :  
 DISTRIBUTION BOARD LOAD SCHEDULE  
 FOR BEVRV31 (NEW)

SCALE :  
 N.T.S.

ผู้เขียนแบบและออกแบบ :  
 นายเนติพงษ์ อังสนนาคู  
 วิทยากร 2 สหค.ฝ่าย ทบก. *เนติพงษ์*

นายอนุทวีรัตน์ อังสนนาคู  
 วิทยากร 4 สหค.ฝ่าย ทบก. *อนุทวีรัตน์*

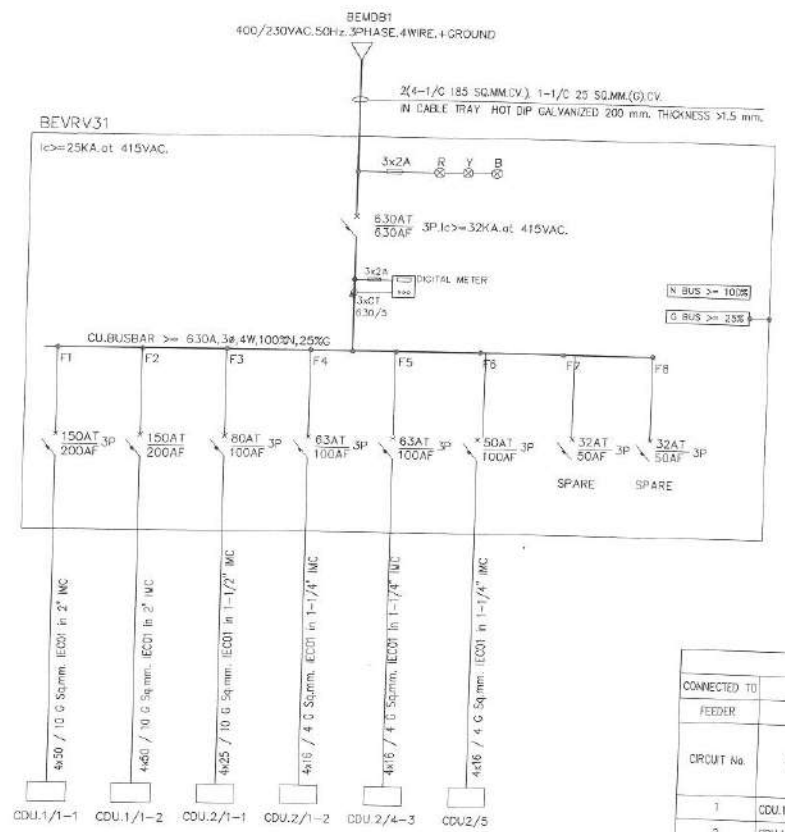
นายอภิรักษ์ รัตนพิตร  
 วิทยากร 4 สหค.ฝ่าย ทบก. *อภิรักษ์*

ผู้ตรวจสอบ :  
 นายเกียรติชัย อังสนนาคู  
 วิทยากร 4 สหค.ฝ่าย ทบก. *เกียรติชัย*

ผู้รับงาน :  
 นายชัชพล ปางทบทวี  
 วิศวกร สหค.ฝ่าย ทบก. *ชัชพล*

วันที่ :  
 วันที่ : 27  
 จำนวนแผ่นที่ติดตั้ง : 37

แบบแสดง :  
 สหค.ฝ่าย ทบก./62/0015



CONNECTED TO		BEMDB1		DB 400/230VAC, 50 Hz		TYPE		DISTRIBUTION BOARD		
FEEDER		EF20		3PHASE, 4WIRE + GROUND		LOCATION		MDB ROOM		
CIRCUIT No.	LOAD DESCRIPTION	MCCB			CONDUCTORS			LOAD (VA)		
		AT	AF	POLE	TYPE			PHASE A	PHASE B	PHASE C
1	CDU.1/1-1	150	250	3	4x50 / 10 G Sq.mm. IEC01 in 2" IMC			43,100	43,100	43,100
2	CDU.1/1-2	150	250	3	4x50 / 10 G Sq.mm. IEC01 in 2" IMC			43,100	43,100	43,100
3	CDU.2/1-1	80	100	3	4x25 / 10 G Sq.mm. IEC01 in 1-1/2" IMC			24,570	24,570	24,570
4	CDU.2/1-2	80	100	3	4x25 / 10 G Sq.mm. IEC01 in 1-1/2" IMC			17,170	17,170	17,170
5	CDU.2/4-3	80	100	3	4x16 / 4 G Sq.mm. IEC01 in 1-1/4" IMC			17,170	17,170	17,170
6	CDU.2/5	50	100	3	4x16 / 4 G Sq.mm. IEC01 in 1-1/4" IMC			13,720	13,720	13,720
7	SPARE	32	50	3						
8	SPARE	32	50	3						
BUSBAR SYSTEM		MAIN CB			MAIN FEEDER			158,830	158,830	158,830
>= 630A, CU, BUSBARS		AT	AF	POLE				TOTAL LOAD (VA)	478,480	
3 PHASE, 4WIRE 400/230VAC, 50Hz		630	630	3	2(4-1/C 185 SQ.MM.CV), 1-1/C 25 SQ.MM.(G).CV. IN CABLE TRAY HOT DIP GALVANIZED 200 mm. THICKNESS >1.5 mm.			DF: 80%	381,192	
CAPACITY		8			Ic >= 32kA, at 415VAC.			max.(Amp)	579.18	

DISTRIBUTION BOARD LOAD SCHEDULE FOR BEVRV31 (NEW)

N.T.S.



บริษัท ท่าอากาศยานไทย จำกัด (มหาชน)  
 233 หมู่ 2 ถนนสุขุมวิท แขวงคลองเตย เขตคลองเตย กรุงเทพมหานคร 10110  
 โทรศัพท์ : (๐๒) 2535-1111 โทรสาร : (๐๒) 2535-4001 (๐๒) 2544-3646  
 เว็บไซต์ : <http://www.aot.or.th> E-mail : [info@dot.aot.or.th](mailto:info@dot.aot.or.th)

งาน : งานเชื่อมต่อติดตั้งเครื่องปรับอากาศ  
 แบบแยกส่วน ชนิดระบบน้ำแยกแบริ่ง (VRF/VRF)  
 ณ อาคารผู้โดยสารภายในประเทศ ท่าอากาศยานภูเก็ต

แบบแสดง :  
 DISTRIBUTION BOARD LOAD SCHEDULE  
 FOR BEVRV32 (NEW)

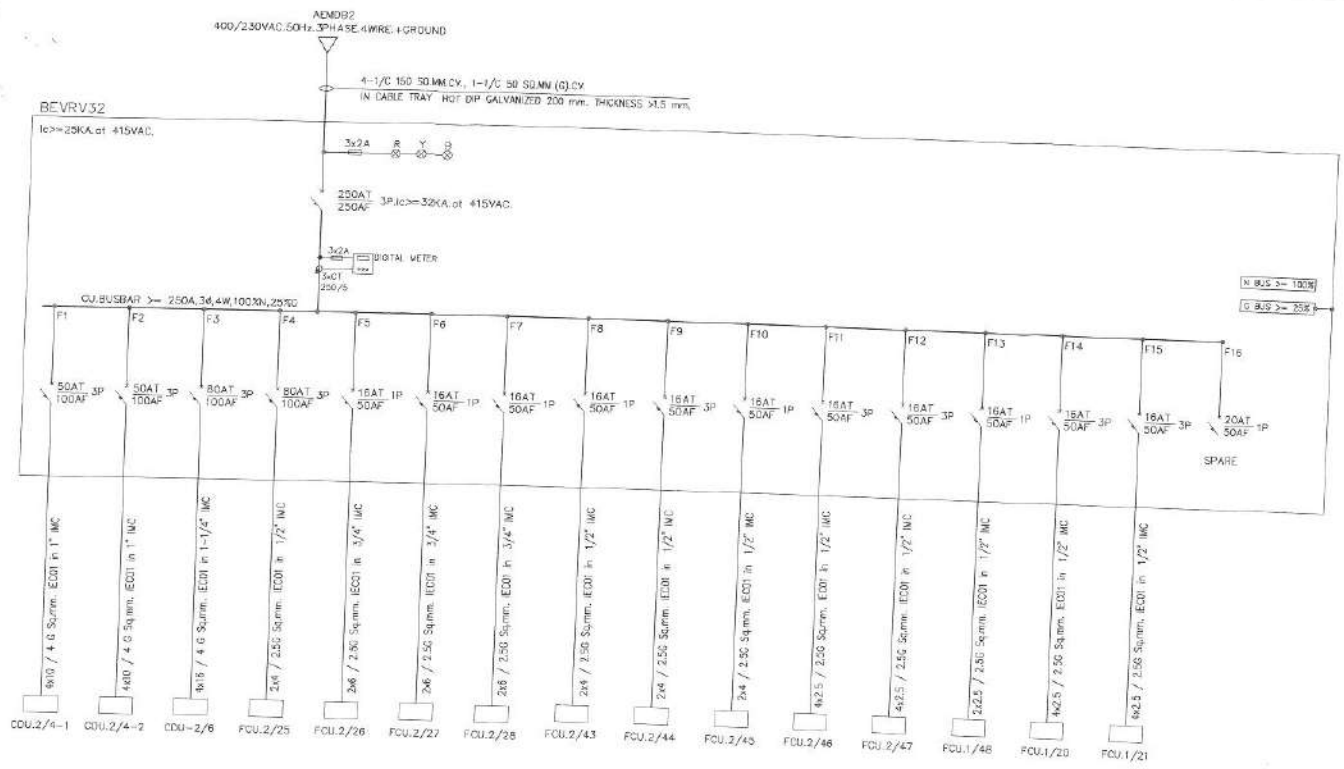
SCALE :  
 NTS

ผู้เขียนแบบและออกแบบ :	
นายเฉลิมพงษ์ สารกิตติภาพกุล ช่าง 0.2 สสค. ฝ่าย ควบคุม	<i>เฉลิมพงษ์</i>
นายณนทวัฒน์ อ่องแสงเสวี วิศวกร 4 สสค. ฝ่าย ควบคุม	<i>ณนทวัฒน์</i>
นายอภิรักษ์ วัฒนปิตข วิศวกร 4 สสค. ฝ่าย ควบคุม	<i>อภิรักษ์</i>
ผู้ตรวจสอบ :	
นายเกียรติชัย จงกมลเมศ ช่าง 0.2 สสค. ฝ่าย ควบคุม	<i>เกียรติชัย</i>
ผู้รับรอง :	
นายชยพล ปาสนนทร์ ผอ. สสค. ฝ่าย ควบคุม	<i>ชยพล</i>

วันที่ : \_\_\_\_\_

แผ่นที่ : 28	จำนวนแผ่นทั้งหมด : 37
--------------	-----------------------

แบบแสดง :  
 สสค. ฝ่าย ควบคุม / 282/0015



BEVRV32										
CONNECTED TO		RMSIZ		TYPE		DISTRIBUTION BOARD				
FEEDER		TYPE		LOCATION		LOCATION				
CIRCUIT NO.	LOAD DESCRIPTION	MCCB			CONDUCTORS			LOAD (VA)		
		AT	AF	POLE	TYPE	PHASE A	PHASE B	PHASE C		
1	ODU.2/4-1	60	100	3	4x10 / 4.0 Sqmm, EODI in 1" MC		13,720	13,720		
2	ODU.2/4-2	50	100	3	4x10 / 4.0 Sqmm, EODI in 1" MC		13,720	13,720		
3	ODU.2/6	80	100	3	4x16 / 4.0 Sqmm, EODI in 1-1/4" MC		15,910	15,910		
4	FCU.2/25	16	50	1	2x6 / 2.50 Sqmm, EODI in 1/2" MC		500			
5	FCU.2/26	16	50	1	2x6 / 2.50 Sqmm, EODI in 1/2" MC		500			
6	FCU.2/27	16	50	1	2x6 / 2.50 Sqmm, EODI in 3/4" MC		500			
7	FCU.2/28	16	50	1	2x6 / 2.50 Sqmm, EODI in 3/4" MC		500			
8	FCU.2/43	16	50	1	2x4 / 2.50 Sqmm, EODI in 1/2" MC		500			
9	FCU.2/44	16	50	1	2x4 / 2.50 Sqmm, EODI in 1/2" MC		500			
10	FCU.2/45	16	50	1	2x4 / 2.50 Sqmm, EODI in 1/2" MC		500			
11	FCU.2/46	16	50	3	4x2.5 / 2.50 Sqmm, EODI in 1/2" MC	500	500	500		
12	FCU.2/47	16	50	3	4x2.5 / 2.50 Sqmm, EODI in 1/2" MC	500	500	500		
13	FCU.2/48	16	50	1	2x2.5 / 2.50 Sqmm, EODI in 1/2" MC		500			
14	FCU.1/20	16	50	3	4x2.5 / 2.50 Sqmm, EODI in 1/2" MC	500	500	500		
15	FCU.1/21	16	50	3	4x2.5 / 2.50 Sqmm, EODI in 1/2" MC	500	500	500		
16	SPARE	20	50	1						
BUSBAR SYSTEM		MAIN BUS				45,000	45,000	45,000		
= 3POLE BUSBARS		AT	AF	POLE	MAIN FEEDER	TOTAL LOAD (VA)				
3 PHASE WIRE, 400/230VAC, 50Hz		250	250	3	4-1/2" 150 SQMM(CV), 1-1/2" 50 SQMM (CV) IN CABLE TRAY	128,650				
CAPACITY		16	IC=25KA at 415VAC		NOT DIP GALVANIZED 200 mm THICKNESS >1.5 mm	111,880				
						108.98				

DISTRIBUTION BOARD LOAD SCHEDULE FOR BEVRV32 (NEW)

NTS



บริษัท ท่าอากาศยานไทย จำกัด (มหาชน)  
 515 หมู่ 7 ถนนวิภาวดีรังสิต แขวงดินแดง เขตดินแดง กรุงเทพมหานคร 10110 ประเทศไทย  
 โทรศัพท์: 02-03-225-1111 โทรสาร: 02-03-225-3341 แฟกซ์: 02-03-224-2849  
 เว็บไซต์: http://www.aot.co.th, E-mail: aot@airports.thai.co.th

งาน : งานจัดการติดตั้งตู้ควบคุมปรับอากาศ  
 แบบแยกตัว ชนิดระบบไม्่यानโปรวิน (VRV/VRF)  
 ณ อาคารผู้โดยสารภายในประเทศ ท่าอากาศยานภูเก็ต

แบบแสดง :  
 DISTRIBUTION BOARD LOAD SCHEDULE  
 FOR BEVRV33 AND BEVRV34 (NEW)

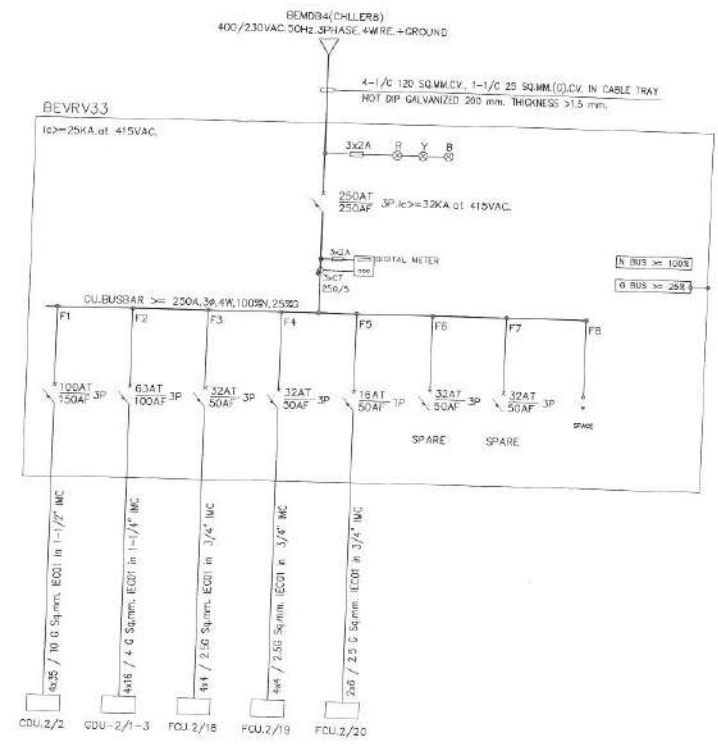
SCALE :  
 NTS.

ผู้เขียนแบบและคำนวณ :	
นายณเดชน์พงศ์ สารภักดีนาคกุล วิศวกร 2 สหค.ฝ่ายเทคนิค	<i>ณเดชน์</i>
นายณพนธ์วิวัฒน์ อธิวัฒน์คำ วิศวกร 4 สหค.ฝ่ายเทคนิค	<i>ณพนธ์</i>
นายศุภิณี อานวิจิตร วิศวกร 4 สหค.ฝ่ายเทคนิค	<i>ศุภิณี</i>
ผู้ตรวจสอบ :	
นายเกียรติชัย วงษ์มณฑาท วิศวกร 5 สหค.ฝ่ายเทคนิค	<i>เกียรติชัย</i>
ผู้รับรอง :	
นายชัชพล ปิ่นชนาพร วิศวกร 5 สหค.ฝ่ายเทคนิค	<i>ชัชพล</i>

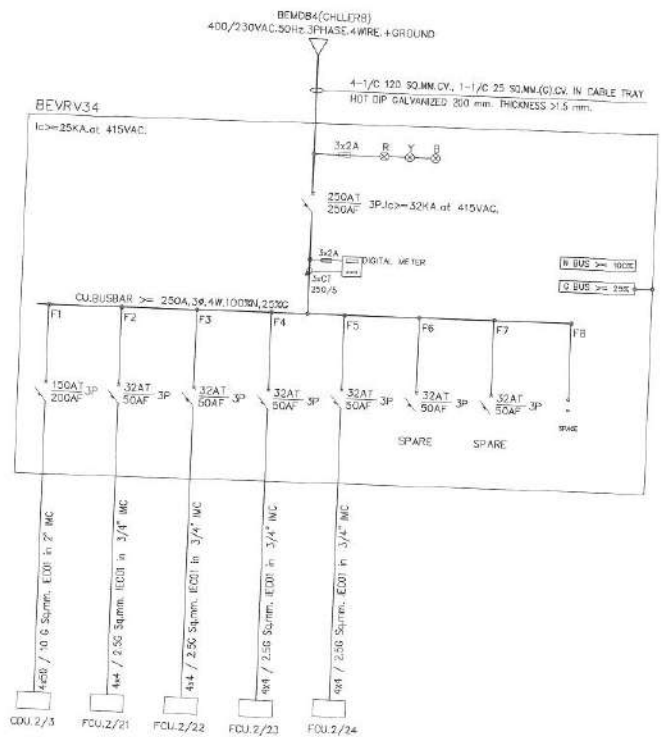
วันที่ :  
 29

หน้าแก้ไข :  
 จำนวนหน้าแก้ไขทั้งหมด : 37

แบบแสดง :  
 สหค. 4/ค. 62/0015



CONNECTED TO FEEDER	BEVRV33		TYPE LOCATION	DISTRIBUTION BOARD CHILLER ROOM					
	MEMBER(CHILLERS) EF43	DB 400/230VAC 50 Hz 3PHASE 4WIRE + GROUND		CONDUCTORS	LOAD (VA)				
CIRCUIT No.	LOAD DESCRIPTION	MCB IC= 16 KA		TYPE	PHASE A	PHASE B	PHASE C		
		AT	AF					POLE	
1	COU.2/2	100	150	3	4x16 / 10 G Strmm. ECOI in 1-1/2" MC	30,100	30,100	30,100	
2	COU.2/1-3	63	100	3	4x16 / 4 G Strmm. ECOI in 1-1/4" MC	12,170	12,170	12,170	
3	FCU.2/16	32	50	3	4x4 / 2.5G Strmm. ECOI in 3/4" MC	4,000	4,000	4,000	
4	FCU.2/18	32	50	3	4x4 / 2.5G Strmm. ECOI in 3/4" MC	4,000	4,000	4,000	
5	FCU.2/19	32	50	3	4x4 / 2.5G Strmm. ECOI in 3/4" MC	4,000	4,000	4,000	
6	SPARE	32	50	3	4x4 / 2.5G Strmm. ECOI in 3/4" MC	500			
7	SPARE	32	50	3					
8	SPARE	32	50	3					
BUSBAR SYSTEM		MAIN DB		MAIN FEEDER			55,770	55,770	55,220
>250A CU BUSBARS		AT	AF	POLE	TOTAL LOAD (VA)			169,270	
3 PHASE WIRE 400/230VAC 50Hz		250	250	3	DF			8.0%	
CAPACITY		Ic=25KA at 415VAC		NOT DIP GALVANIZED 200 mm THICKNESS >1.5 mm.			max(Amp)	202.15	



CONNECTED TO FEEDER	BEVRV34		TYPE LOCATION	DISTRIBUTION BOARD CHILLER ROOM					
	MEMBER(CHILLERS) EF44	DB 400/230VAC 50 Hz 3PHASE 4WIRE + GROUND		CONDUCTORS	LOAD (VA)				
CIRCUIT No.	LOAD DESCRIPTION	MCB IC= 16 KA		TYPE	PHASE A	PHASE B	PHASE C		
		AT	AF					POLE	
1	COU.2/3	150	200	3	4x16 / 10 G Strmm. ECOI in 2" MC	33,100	33,100	33,100	
2	FCU.2/21	32	50	3	4x4 / 2.5G Strmm. ECOI in 3/4" MC	4,000	4,000	4,000	
3	FCU.2/22	32	50	3	4x4 / 2.5G Strmm. ECOI in 3/4" MC	4,000	4,000	4,000	
4	FCU.2/23	32	50	3	4x4 / 2.5G Strmm. ECOI in 3/4" MC	4,000	4,000	4,000	
5	FCU.2/24	32	50	3	4x4 / 2.5G Strmm. ECOI in 3/4" MC	4,000	4,000	4,000	
6	SPARE	32	50	3					
7	SPARE	32	50	3					
8	SPARE	32	50	3					
BUSBAR SYSTEM		MAIN DB		MAIN FEEDER			55,770	55,770	55,220
>250A CU BUSBARS		AT	AF	POLE	TOTAL LOAD (VA)			169,270	
3 PHASE WIRE 400/230VAC 50Hz		250	250	3	DF			8.0%	
CAPACITY		Ic=25KA at 415VAC		NOT DIP GALVANIZED 200 mm THICKNESS >1.5 mm.			max(Amp)	202.00	

DISTRIBUTION BOARD LOAD SCHEDULE FOR BEVRV33 AND BEVRV34 (NEW)

NTS.



บริษัท อากาศสยามไทย จำกัด (มหาชน)  
 333 หมู่ 7 ถนนสีสุราษฎร์ แขวงสีลม เขตบางมด กรุงเทพฯ 10200 ประเทศไทย  
 โทรศัพท์ : 02-010-2030-1111 โทรสาร : 02-010-2220-0001, 02-010-2220-2040  
 เว็บไซต์ : <http://www.aotthai.com> E-mail : [aotthai@aotthai.com](mailto:aotthai@aotthai.com)

งาน : งานเขียนพิมพ์เครื่องปรับอากาศ  
 แบบแยกส่วน ชนิดระบบปรับอากาศ (VRV/VRF)  
 ณ อาคารผู้โดยสารภายในประเทศ ท่าอากาศยานภูเก็ต

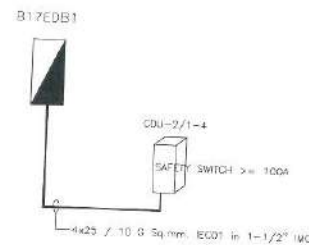
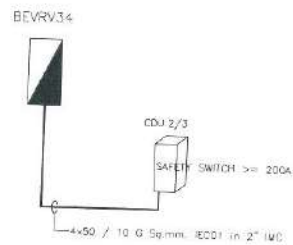
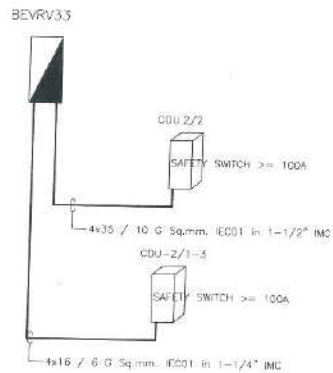
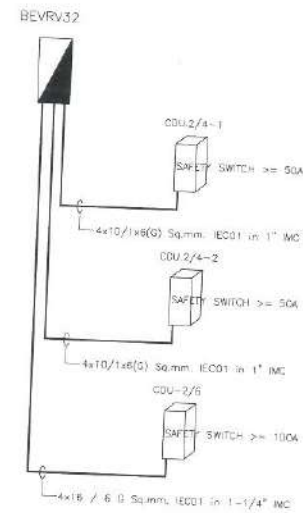
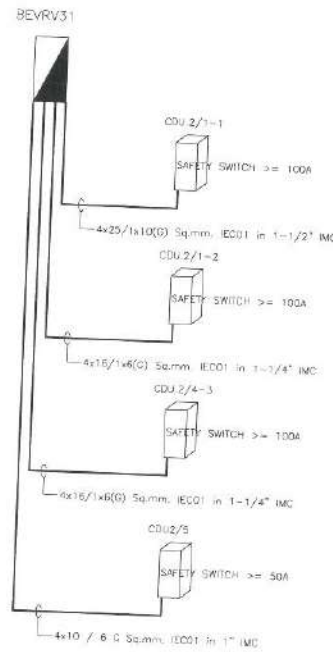
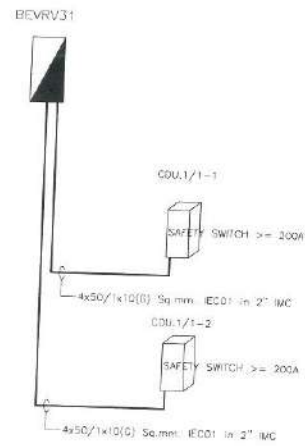
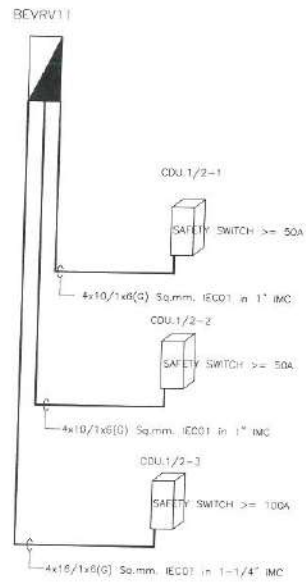
แบบแสดง :  
 TYPICAL DIAGRAM POWER  
 SUPPLY FOR CONDENSING SYSTEM

SCALE :  
 NTS.

ผู้เขียนและออกแบบ :	
นายเนติพงษ์ สวัสดิ์สินภาพร ช่าง 2 สหค.ฝ่ายเทคนิค	<i>เนติพงษ์</i>
นายธนทวีวัฒน์ อึ้งแสนคำ วิศวกร 4 สหค.ฝ่ายเทคนิค	<i>ธนทวีวัฒน์</i>
นายสุวิทย์ อนุรัตน์ วิศวกร 4 สหค.ฝ่ายเทคนิค	<i>สุวิทย์</i>
ผู้ตรวจสอบ :	
นายเกียรติชัย วงษ์จันทร์ ช่าง 6 สหค.ฝ่ายเทคนิค	<i>เกียรติชัย</i>
ผู้รับเรื่อง :	
นายชัชพงศ์ ปาเชนทร์ ช่าง 6 สหค.ฝ่ายเทคนิค	<i>ชัชพงศ์</i>

วันที่ :	จำนวนแผ่นทั้งหมด :
30	37

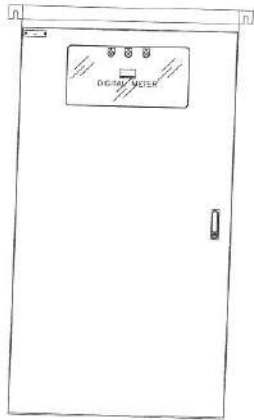
แบบแสดง :  
 สหค.ฝ่ายเทคนิค/62/0015



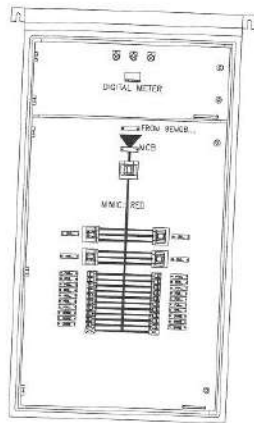
TYPICAL DIAGRAM POWER SUPPLY FOR CONDENSING SYSTEM

NTS.

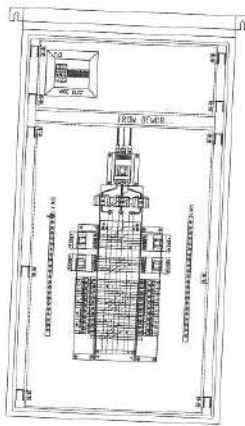
FRONT VIEW



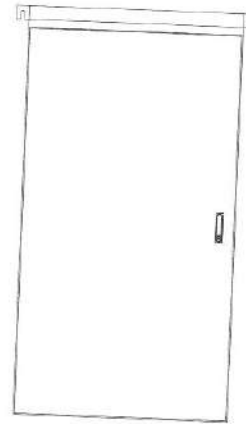
FRONT WITHOUT COVER-1



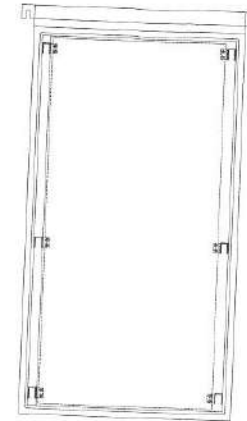
FRONT WITHOUT COVER-2



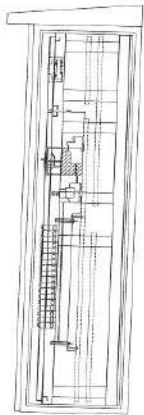
REAR VIEW



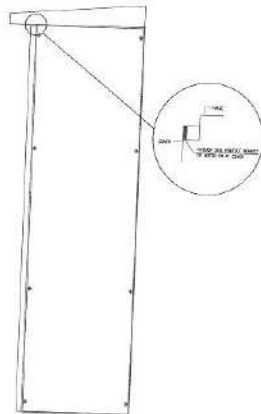
REAR WITHOUT COVER



SECTION-A



SIDE VIEW



TOP & BOTTOM VIEW



DESCRIPTION	
RATED VOLTAGE	3 PHASE 4 WIRE 415 V a.c. 50 Hz
WITH STAND CURRENT	25 KA
WEIGHT	- KG
RATED BUSBAR	BARE RATING
MAIN BUSBAR-100A	- mm
NEUTRAL BUSBAR	100 % - mm
GROUND BUSBAR	55 % - mm
BUSBAR SUPPORT	1-09 - mm
FORM	1 54



บริษัท ฟลักทิกสยามไทย จำกัด (มหาชน)  
 333 หมู่ 9, ถนนสุขุมวิท แขวงคลองเตย เขตคลองเตย กรุงเทพมหานคร 10110  
 โทรสาร 02-2555-1111 โทรสาร 02-2555-0888 โทร 02-2555-3666  
 โทรสาร 02-2555-1111 โทรสาร 02-2555-0888 โทร 02-2555-3666  
 WEBSITE : http://www.aot.com.th E-MAIL : aot@bevrptina.com

งาน : งานซื้อพร้อมติดตั้งเครื่องปรับอากาศ  
 แบบแยกส่วน ชนิดระบบปรับอากาศ (VRV/VRF)  
 ณ ลาดพร้าวโดยสยามไทยในประเภท ฟลักทิกสยามไทย

แบบแสดง :

TYPICAL DETAIL DISTRIBUTION  
 BOARD FOR BEVRV32  
 BEVRV33 AND BEVRV34

SCALE :

NTS.

ผู้เขียนแบบและออกแบบ :	
นายเชิดเชิมพงศ์ ลาวกิตินภกุล ช่าง.2 สทศ.ฝ่าย.หมก.	<i>imphaw</i>
นายภานุวัฒน์ ชัยสุนันดา วิศวกร 4 สทศ.ฝ่าย.หมก.	<i>an</i>
นายอภิรักษ์ รณวิทย์ วิศวกร 4 สทศ.ฝ่าย.หมก.	<i>ab</i>
ผู้ตรวจสอบ :	
นายเกียรติชัย วงษ์วัฒนชาติ ช่าง.6 สทศ.ฝ่าย.หมก.	<i>ko</i>
ผู้รับรอง :	
นายชัชชาติ ปาชนนท์ ช่าง.6 สทศ.ฝ่าย.หมก.	<i>ch</i>

วันที่ :

แผ่นที่ :

31

จำนวนแผ่นทั้งหมด :

37

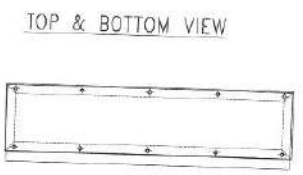
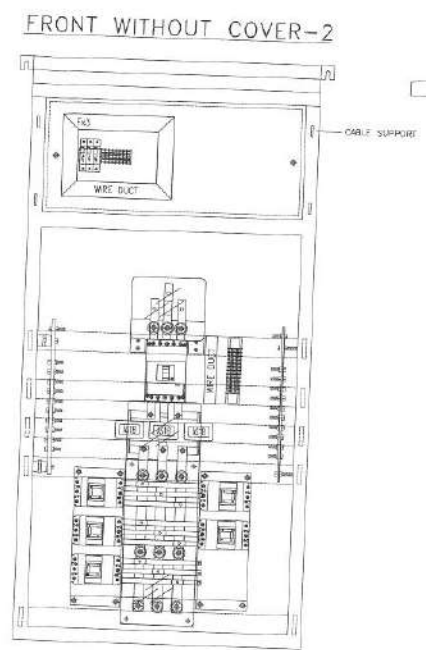
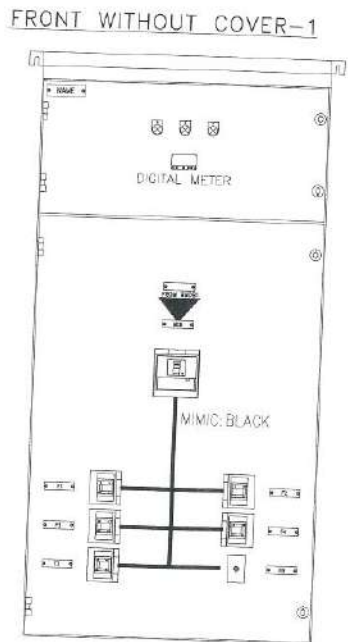
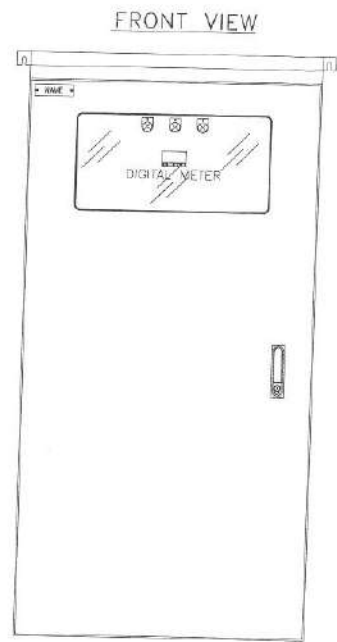
แบบเลขที่ :

สทศ.ฝ่าย.หมก./62/0015

TYPICAL DETAIL DISTRIBUTION BOARD FOR BEVRV32, BEVRV33 AND BEVRV34

NTS.





DESCRIPTION	
RATED VOLTAGE	3 PHASE 4 WIRE 400 V a.c. 50 Hz
WITH STAND CURRENT	25 kA
WEIGHT	- kg
RATED BUSBAR	BARE RATING
MAIN BUSBAR	400 A 25x5 mm.
NEUTRAL BUSBAR	100% 25x5 mm.
GROUND BUSBAR	25% 20x5 mm.
BUSBAR SUPPORT	P-35
FORM	1 IP 54

TYPICAL DETAIL DISTRIBUTION BOARD FOR BVRV11

NTS.



บริษัท ทอเทคไทย จำกัด (มหาชน)  
 333 หมู่ 7 ถนนสุขุมวิท แขวงจตุจักร เขตจตุจักร กรุงเทพฯ 10210 ประเทศไทย  
 โทรศัพท์ : 02-2535-1111 โทรสาร : 02-2535-4001 โทรสาร : 02-2535-3344  
 เว็บไซต์ : http://www.aotthai.co.th E-mail : aot@oortthai.co.th

งาน : งานซื้อพร้อมติดตั้งเครื่องปรับอากาศ  
 แบบแยกส่วน ชนิดระบบปรับอากาศ (VRV/VRF)  
 ณ อาคารผู้โดยสารภายในประเทศ ท่าอากาศยานภูเก็ต

แบบแสดง :  
 TYPICAL DETAIL DISTRIBUTION BOARD FOR BVRV11

SCALE :  
 NTS.

ผู้เขียนแบบและออกแบบ : นายเฉลิมพงษ์ สารสินภักดี ชยธ.2 สหพัฒนฯ พทก.	<i>mdw/d.</i>
นายอนุวัฒน์ อึ้งสนนคำ วิศวกร 4 สหพัฒนฯ พทก.	<i>wnk</i>
นายอชิป ธนวิเศษ วิศวกร 4 สหพัฒนฯ พทก.	<i>aw</i>
ผู้ตรวจสอบ : นายเกียรติชัย วงษ์มณฑา วิศวกร 5 สหพัฒนฯ พทก.	<i>de</i>
ผู้รับของ : นายชัชพล ปาเจนทร์ วิศวกร สหพัฒนฯ พทก.	<i>A</i>

วันที่ :	จำนวนแผ่นทั้งหมด :
32	37

แบบแสดง :  
 สหพัฒนฯ พทก./62/0015



บริษัท ท่าอากาศยานไทย จำกัด (มหาชน)  
 225 หมู่ 7 ถนนวิภาวดีรังสิต แขวงสามเสนนอก เขตห้วยขวาง กรุงเทพมหานคร  
 โทรศัพท์ : (02) 2535-1111 โทรสาร : (02) 2535-4461 โทรสาร : (02) 2535-3546  
 เว็บไซต์ : <http://www.aot.or.th> E-mail : [info@airports.co.th](mailto:info@airports.co.th)

งาน : งานซื้อพร้อมติดตั้งเครื่องปรับอากาศ  
 แบบแยกส่วน ชนิดระบบท่อแยก (VRV/VRF)  
 ณ อาคารผู้โดยสารภายในประเทศ ท่าอากาศยานภูเก็ต

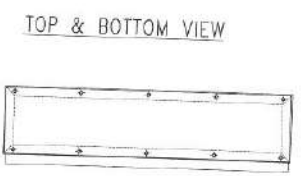
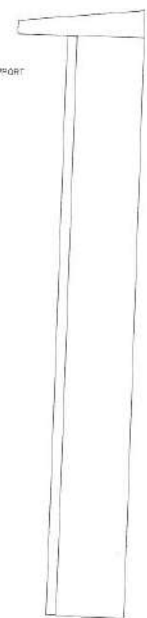
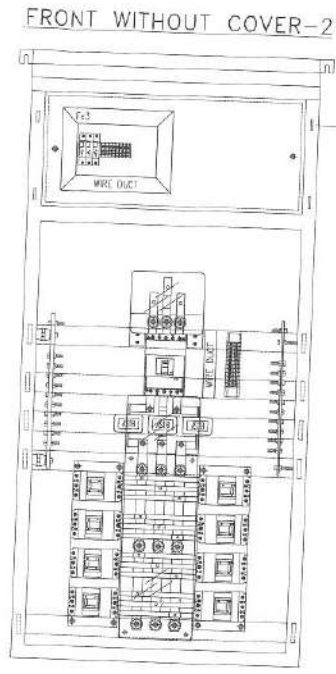
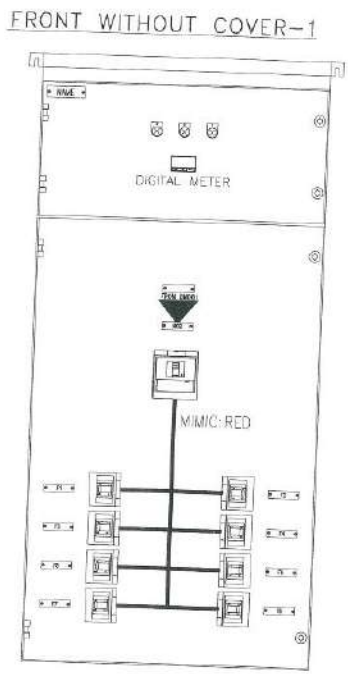
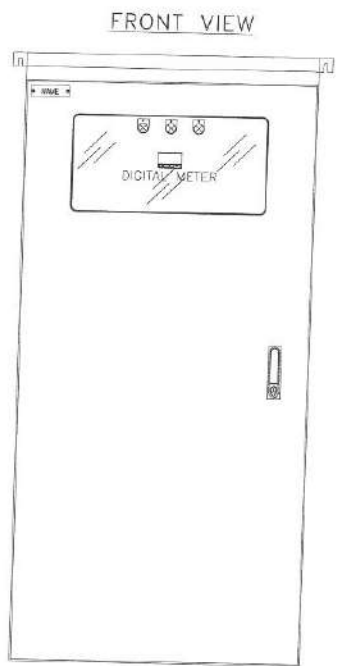
แบบแสดง :  
 TYPICAL DETAIL DISTRIBUTION BOARD FOR BEVRV31, BEVRV33 AND BEVRV34

SCALE :  
 NTS.

ผู้เขียนแบบและออกแบบ : นายณัฐพงศ์ สารวิศิษฏกุล ช่าง 2 สฟค.ฟบ.ทกภ.	<i>ณัฐพงศ์</i>
นายณพนธ์วัฒน์ อิ่มสมสนคำ วิศวกร 4 สฟค.ฟบ.ทกภ.	<i>ณพนธ์</i>
นายอธิป ธนปัสดี วิศวกร 4 สฟค.ฟบ.ทกภ.	<i>อธิป</i>
ผู้ตรวจสอบ : นายณวิษณุสิทธิ์ วงษ์วัฒนชาติ ช่าง 6 สฟค.ฟบ.ทกภ.	<i>ณวิษณุ</i>
ผู้รับรอง : นายชัชพล ปาชนนทร์ ช่าง สฟค.ฟบ.ทกภ.	<i>ชัชพล</i>

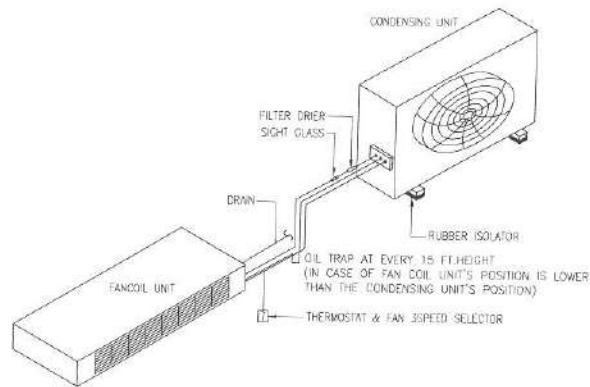
วันที่ :	
แผ่นที่ : <b>33</b>	จำนวนแผ่นทั้งหมด : <b>37</b>

แบบแสดง :  
 สฟค.ฟบ.ทกภ./62/0015

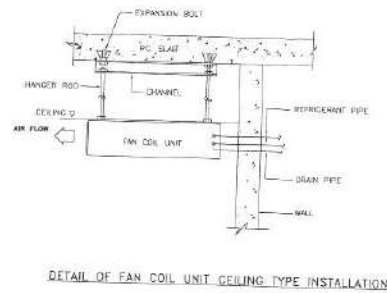


DESCRIPTION	
RATED VOLTAGE	3 PHASE 4 WIRE 400 V a.c. 50 HZ
WITH STAND CURRENT	25 kA
WEIGHT	- kg
RATED BUSBAR	BARE RATING
MAIN BUSBAR	400 A 25x5 mm.
NEUTRAL BUSBAR	100 % 25x5 mm.
GROUND BUSBAR	25 % 20x5 mm.
BUSBAR SUPPORT	PI-35
FORM	I IP 54

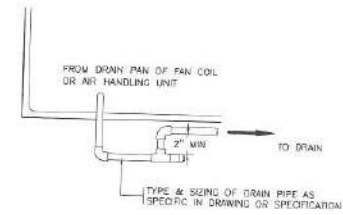
TYPICAL DETAIL DISTRIBUTION BOARD FOR BEVRV31  
 NTS.



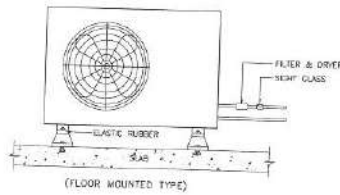
FLOOR EXPOSED SPLIT TYPE AIR CONDITIONER INSTALLATION DETAIL



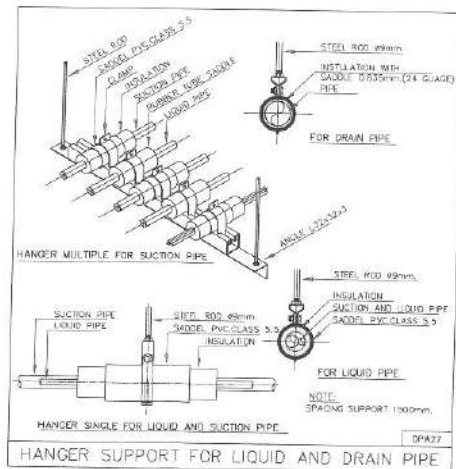
DETAIL OF FAN COIL UNIT CEILING TYPE INSTALLATION



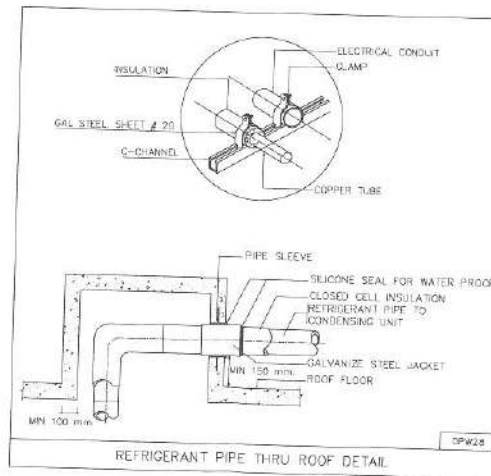
TYPICAL OF DRAIN PIPE FOR AHU & FCU



FLOOR MOUNTED SPLIT TYPE CONDENSING UNIT



HANGER SUPPORT FOR LIQUID AND DRAIN PIPE



REFRIGERANT PIPE THRU ROOF DETAIL

TYPICAL DETAIL FOR AIR CONDITIONS

NTS.



บริษัท ฟ้าอากาศไทย จำกัด (มหาชน)  
 155 หมู่ 7 ถนนสุขุมวิท แขวงคลองเตยเหนือ เขตวัฒนา กรุงเทพฯ 10110 ประเทศไทย  
 โทรศัพท์ : 02-012-1111-1111 | โทรสาร : 02-012-3638-3641 | แฟกซ์ : 02-012-3644-3645  
 เว็บไซต์ : <http://www.aotthailand.com> | E-mail : [aot@th.aotthailand.com](mailto:aot@th.aotthailand.com)

งาน : งานซื้อหรือติดตั้งเครื่องปรับอากาศ  
 แบบแปลนส่วน ชนิดระบบน้ำเย็นประปา (VAV/VRF)  
 ณ อาคารผู้โดยสารภายในประเทศ ท่าอากาศยานภูเก็ต

แบบแสดง :  
 TYPICAL DETAIL FOR AIR CONDITIONS

SCALE :  
 NTS.

ผู้เขียนแบบและออกแบบ :	
นายเดวิดพงศ์ สารสินภักดี ช่างเขียน 4 สหค.ฝ่ายเทคนิค	<i>David</i>
นายอนุทวีวัฒน์ อ่อนสนนคำ วิศวกร 4 สหค.ฝ่ายเทคนิค	<i>Ann</i>
นายอภิสิทธิ์ ชนสิทธิ์ วิศวกร 4 สหค.ฝ่ายเทคนิค	<i>Abi</i>
ผู้ตรวจสอบ :	
นายเกียรติศักดิ์ วงษ์รัตนธาดา วิศวกร 6 สหค.ฝ่ายเทคนิค	<i>Kit</i>
ผู้รับผล :	
นายชัชพล ปานเพชร ผอ.สหค.ฝ่ายเทคนิค	<i>Ch</i>

วันที่ :	
แผ่นที่ :	จำนวนแผ่นทั้งหมด :
34	37

แบบแสดงที่ :  
 สหค.ฝ่ายเทคนิค./62/0015



บริษัท ทำอากาศยานไทย จำกัด (มหาชน)  
 333 หมู่ 7 ถนนสีหราชทาง แขวงจันทน์ เขตจันทน์ กรุงเทพฯ 10210 ประเทศไทย  
 โทรศัพท์ : 02-001-2115-1111 โทรสาร : 02-001-2200-0000-0000 โทรสาร : 02-001-2800-3900  
 เว็บไซต์ : http://www.aot.co.th E-mail : aot@ot.com.th

งาน : งานเชื่อมต่อติดตั้งเครื่องปรับอากาศ  
 แบบแยกส่วน ชนิดระบบไฮดรอนิค (DRV/VRF)  
 ณ อาคารผู้โดยสารภายในประเทศ ทำอากาศยานภูเก็ต

แบบแสดง :  
 TYPICAL DETAIL FOR ELECTRICAL 1

SCALE :  
 NTS.

ผู้เขียนแบบสถาปนิก :  
 นายสมเกียรติ สังกสิณานุกุล  
 ชลศ.2 สหค.ผบ.ทบก. *สมเกียรติ*

นายชนบทวัฒน์ อึ้งสมณศา  
 ชลศทท. 4 สหค.ผบ.ทบก. *สมณศา*

นายอภิรัตน์ อุนนิต  
 ชลศทท. 4 สหค.ผบ.ทบก. *อุนนิต*

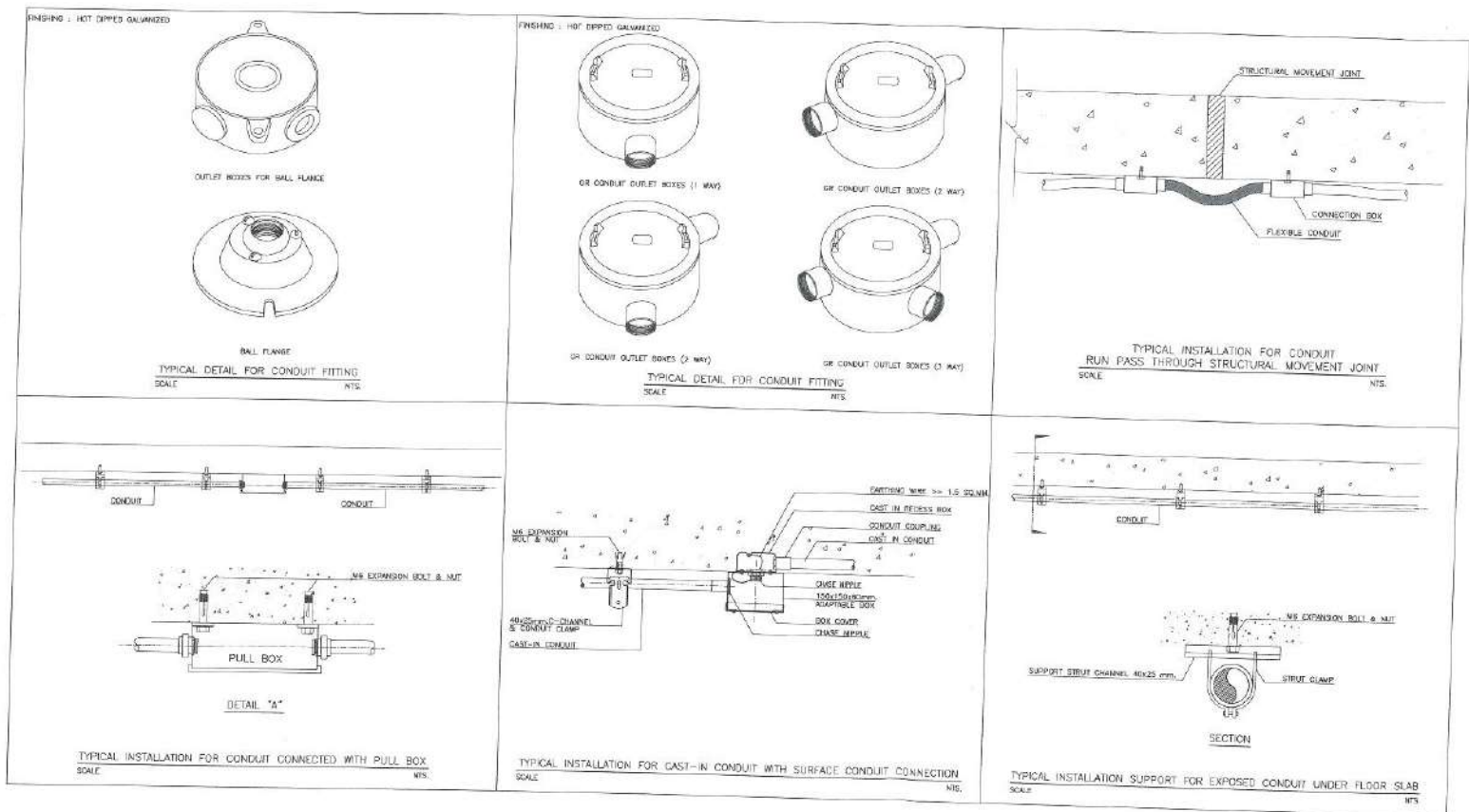
ผู้ตรวจสอบ :  
 นายเกียรติชัย วงษ์ฉันทา  
 พลศ.6 สหค.ผบ.ทบก. *DIE*

ผู้รับรอง :  
 นายชยชาติ ป่าหนอง  
 พลจ. สหค.ผบ.ทบก. *ชยชาติ*

วันที่ :

แผ่นที่ : 35 จำนวนแผ่นทั้งหมด : 37

แบบเลขที่ :  
 สหค. ผบ.ทบก./62/0015



TYPICAL DETAIL FOR ELECTRICAL 1  
 NTS.



บริษัท อากาศสยามไทย จำกัด (มหาชน)  
 331 หมู่ 7 ถนนวิภาวดีรังสิต แขวงสามเสนใน เขตพญาไท กรุงเทพมหานคร 10710  
 โทรศัพท์ : 02-02535-1111 โทรสาร : 02-02535-4081, 02-02535-3966  
 WEB SITE : <http://www.aotthai.co.th> E-Mail : [office@oatthai.co.th](mailto:office@oatthai.co.th)

งาน : งานติดตั้งเคเบิลดิ่งหรือวางไว้บนอากาศ  
 แบบแยกส่วน ชนิดระบบปรับอากาศ (VRF/VRF)  
 ณ อาคารผู้โดยสารภายในประเทศ ท่าอากาศยานภูเก็ต

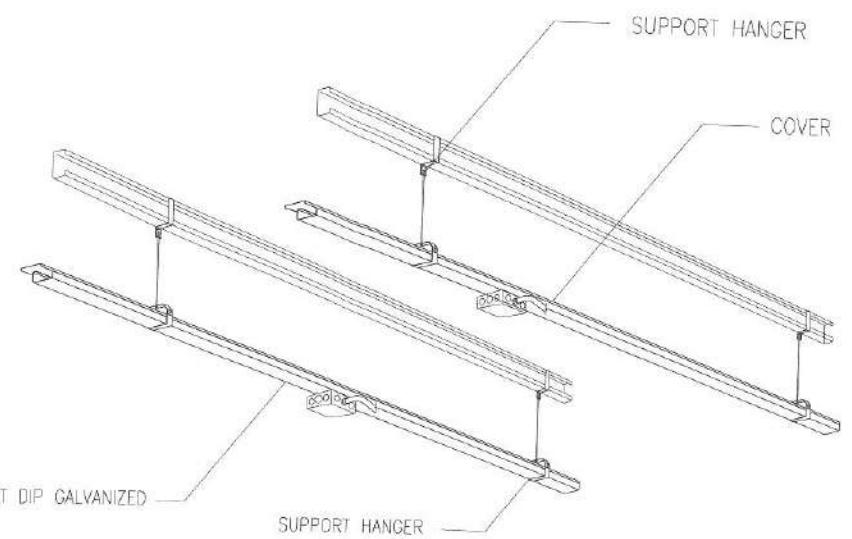
แบบแสดง :  
 TYPICAL DETAIL FOR ELECTRICAL 2

SCALE :  
 NTS

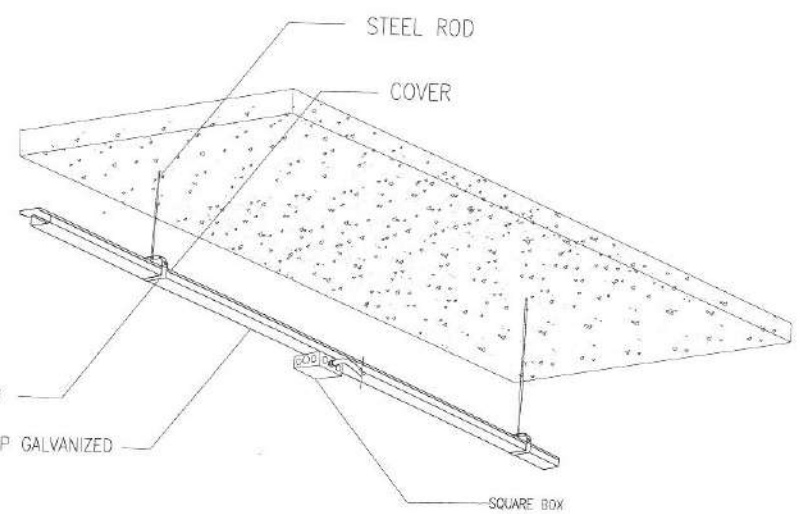
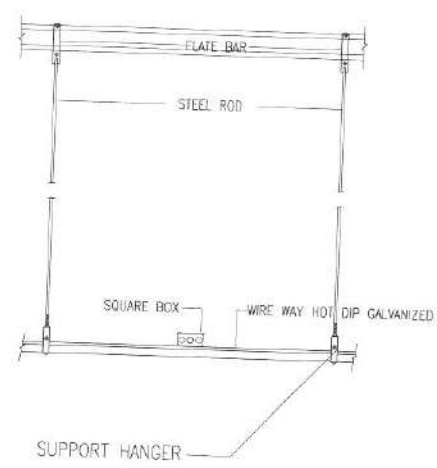
ผู้เขียนแบบและออกแบบ :	
นายณัฐพงศ์ อาริย์สินภักดี รยช.2 สหค.ผังบร. ททท.	<i>imphward.</i>
นายณนพวิมลน์ อึ้งแสนคำ วิศวกร 4 สหค.ผังบร. ททท.	<i>nm</i>
นายอริบ งามวิจิตร วิศวกร 4 สหค.ผังบร. ททท.	<i>aw</i>
ผู้ตรวจสอบ :	
นายเกียรติชัย วงษ์มณฑาทา รยช.6 สหค.ผังบร. ททท.	<i>bc</i>
ผู้รับใช้ :	
นายสมชาย ปาณนพ รยช. สหค.ผังบร. ททท.	<i>A</i>

วันที่ :	จำนวนแผ่นทั้งหมด :
36	37

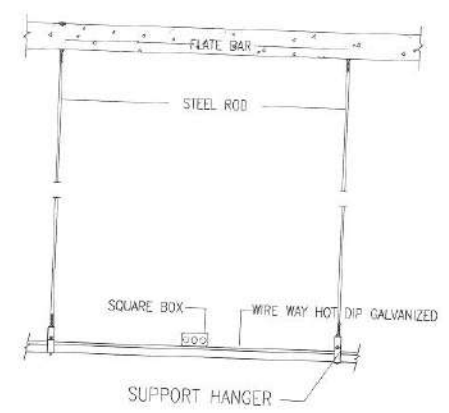
แบบร่างที่ :  
 สหค.ผังบร. ททท./62/0015



**DETAIL INSTALLATION OF WIRE WAY ON C-CHANNEL BEAM**



**DETAIL INSTALLATION OF WIRE WAY ON FLOOR**



**TYPICAL DETAIL FOR ELECTRICAL 2**

NTS.



บริษัท ท่าอากาศยานไทย จำกัด (มหาชน)  
 ชั้น 30 / ถนนวิภาวดีรังสิต แขวงดินแดง เขตดินแดง กรุงเทพฯ 10150 ประเทศไทย  
 โทรสาร : 662 2535-1111 โทรสาร : 661 00 2070-661 0000 2064-3343  
 AOT@AOT.CO.TH โทร : 169 / www.aot.co.th E-mail : info@airportth.co.th

งาน : งานติดตั้งและเดินสายไฟฟ้าและระบบปรับอากาศ  
 แบบแยกส่วน ชนิดระบบน้ำยาประจุเย็น (VAV/VRF)  
 ณ อาคารผู้โดยสารภายในประเทศ ท่าอากาศยานภูเก็ต

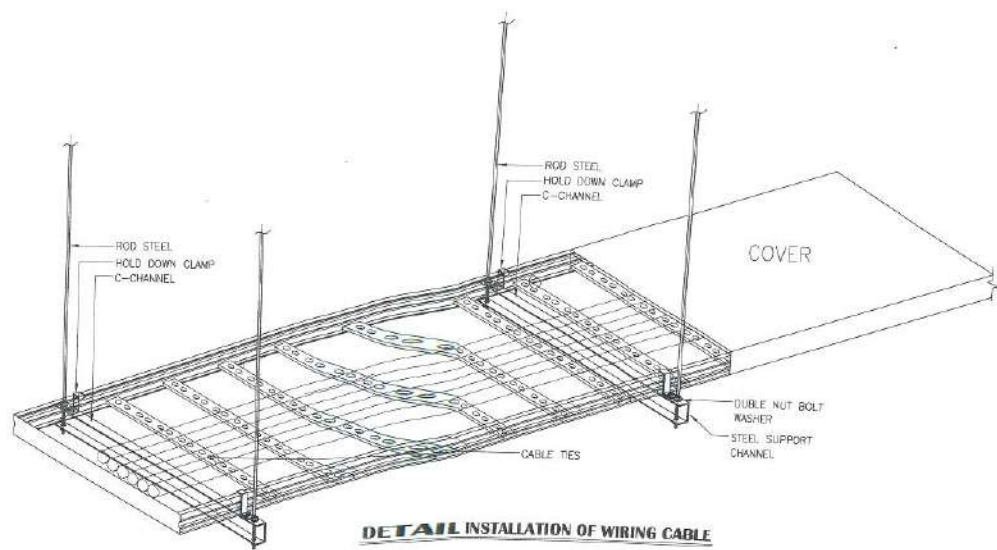
แผ่นแสดง :  
 TYPICAL DETAIL FOR ELECTRICAL 3

SCALE :  
 NTS.

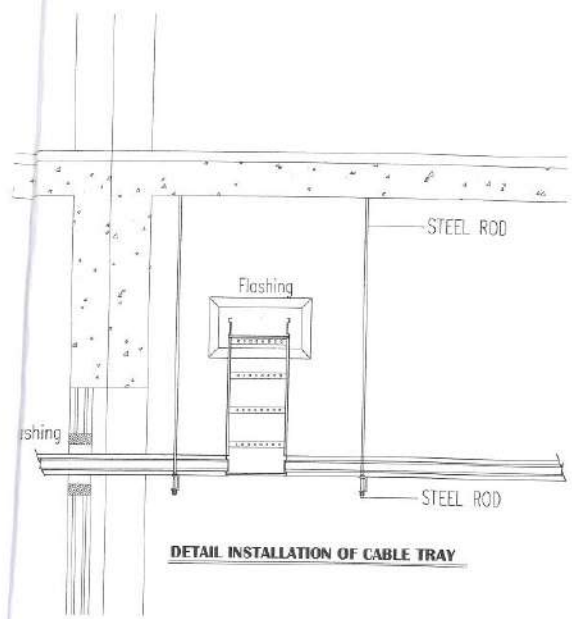
ผู้เขียนแบบและออกแบบ :	<i>[Signature]</i>
นายณัฐวัฒน์ สารภินันท์กุล วิศวกร 2 สด. ฝ.บร. ทก.	
นายณัฐวัฒน์ อึ้งสนธิ์ วิศวกร 4 สด. ฝ.บร. ทก.	<i>[Signature]</i>
นายอภิป อานันท์ วิศวกร 4 สด. ฝ.บร. ทก.	<i>[Signature]</i>
ผู้ตรวจสอบ :	
นายเกียรติชัย วงษ์วัฒน์ วิศวกร 6 สด. ฝ.บร. ทก.	<i>[Signature]</i>
ผู้รับชม :	
นายชยพล ปาชนนท์ วิศวกร สด. ฝ.บร. ทก.	<i>[Signature]</i>

วันที่ :	จำนวนแผ่นทั้งหมด :
37	37

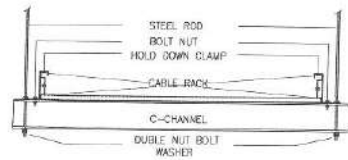
แผ่นแสดง :  
 สด. ฝ.บร. ทก. / 62 / 0015



**DETAIL INSTALLATION OF WIRING CABLE**



**DETAIL INSTALLATION OF CABLE TRAY**



**DETAIL INSTALLATION OF CABLE RACK**

TYPICAL DETAIL FOR ELECTRICAL 3  
 NTS.