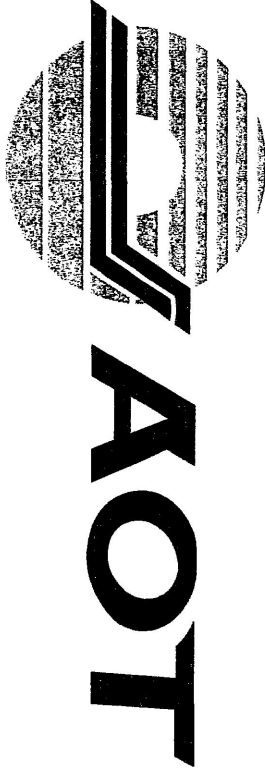


ការងារស្រាវជ្រាវ និងការអភិវឌ្ឍន៍  
បច្ចេកទេសសម្រាប់ការងារស្រាវជ្រាវ និងការអភិវឌ្ឍន៍

ទទួលបាន ការងារស្រាវជ្រាវ និងការអភិវឌ្ឍន៍  
(កម្ពុជា) ក្រុមហ៊ុន អាយស៊ី



สารบัญแบบ	
แบบระบบไฟฟ้า	
เลขที่	
HDY-EE-00	ปก
HDY-EE-01	สารบัญแบบ
HDY-EE-02	ผังบริเวณท่าอากาศยานขนาดใหญ่
HDY-EE-03	ผังแสดงบริเวณพื้นที่ปรับปรุง
HDY-EE-04	ผังแสดงแนวไฟรั้วบริเวณพื้นที่ปรับปรุงที่ 1
HDY-EE-05	ผังแสดงแนวไฟรั้วบริเวณพื้นที่ปรับปรุงที่ 2
HDY-EE-06	ผังแสดงแนวไฟรั้วบริเวณพื้นที่ปรับปรุงที่ 3
HDY-EE-07	DETAIL OF INSTALLATION FOR LED (<44W)
HDY-EE-08	BASE CONCRETE SECTION VIEW FOR LED (<44W), SERVICE DOOR COMPONENTS



บริษัท ท่าอากาศยานไทย จำกัด (มหาชน)  
 1017/1018 ถนนวิภาวดีรังสิต กรุงเทพมหานคร 10150  
 โทร. 0 2511 1111 โทรสาร 0 2511 1112

ชื่อแบบ  
 แบบระบบไฟฟ้าท่าอากาศยานขนาดใหญ่

ผู้จัดทำแบบ  
 วิศวกรระบบไฟฟ้า

วันที่  
 ๒๕๖๖

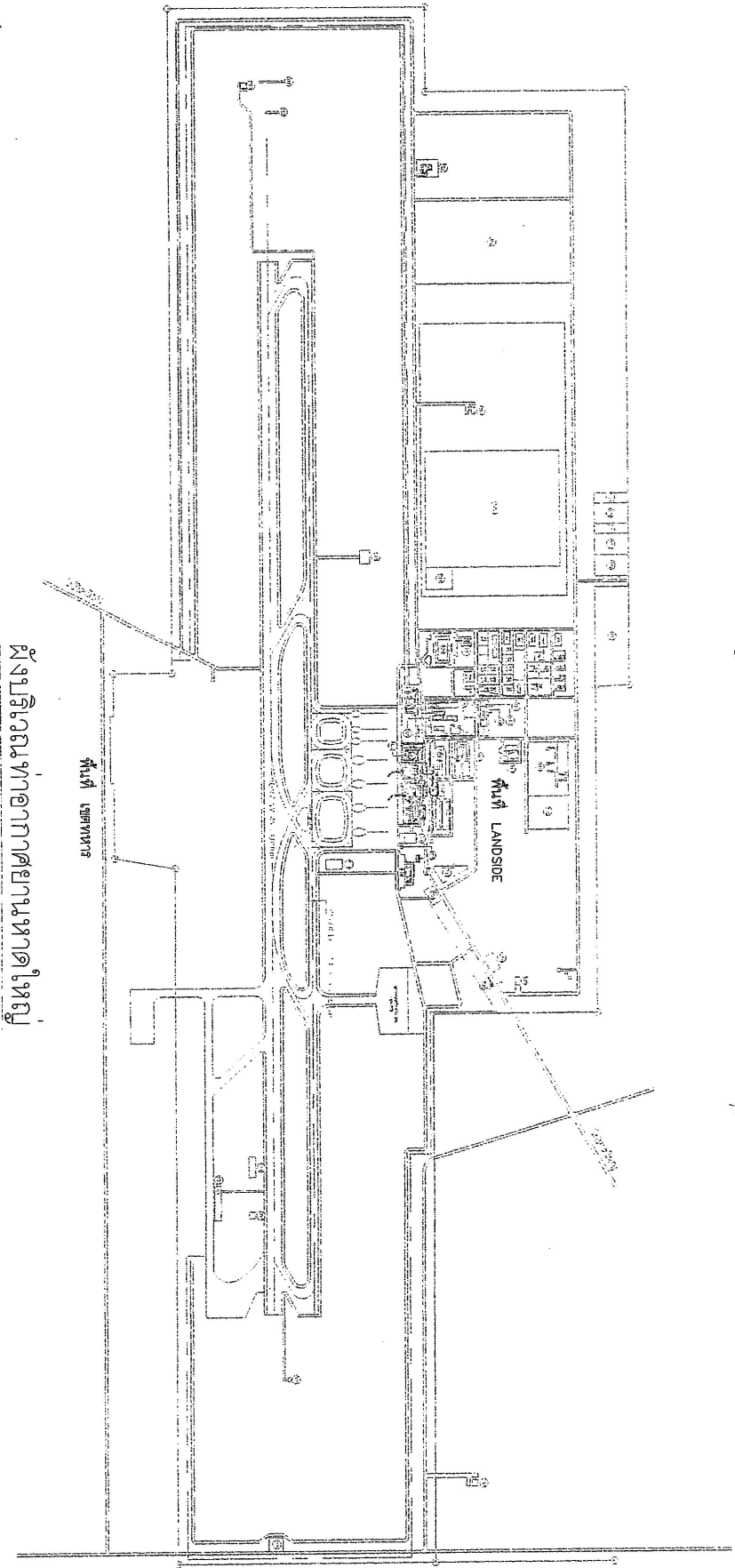
ชื่อ  
 วิศวกรระบบไฟฟ้า

ชื่อ  
 วิศวกรระบบไฟฟ้า

ชื่อ  
 วิศวกรระบบไฟฟ้า

ชื่อ  
 วิศวกรระบบไฟฟ้า

ชื่อ  
 วิศวกรระบบไฟฟ้า



จากอาคารขนาดใหญ่ บริษัทท่าอากาศยานไทย จำกัด (มหาชน) 

ผังบริเวณท่าอากาศยานขนาดใหญ่



บริษัท ท่าอากาศยานไทย จำกัด (มหาชน)  
 1011/1012 ถนนวิภาวดีรังสิต แขวงสนามบิน เขตดอนเมือง กรุงเทพมหานคร 10110  
 โทรศัพท์ : 0 2 535 5100 โทรสาร : 0 2 535 5101

ประเภท  
 บริษัทรับแปลผังและส่วนต่อเติม

สถาปนิก  
 ท่าอากาศยานขนาดใหญ่

From sketch

นายแพทย์ อนุพงศ์ เสงี่ยม  


นายแพทย์ อนุพงศ์ เสงี่ยม  


นายแพทย์ อนุพงศ์ เสงี่ยม  


ผู้ควบคุมงานแปลผังและส่วนต่อเติม  
 นายแพทย์ อนุพงศ์ เสงี่ยม  

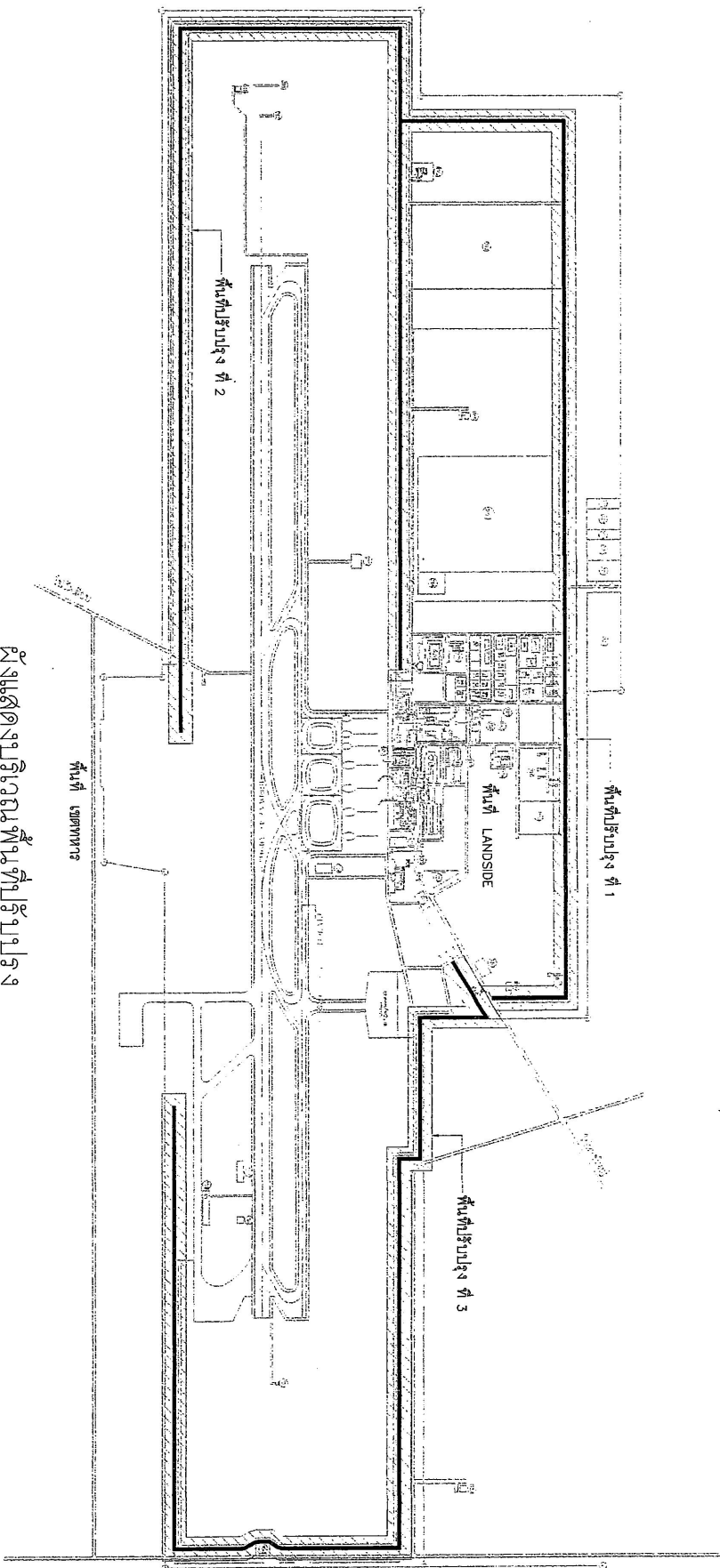

ผู้ควบคุมงานแปลผังและส่วนต่อเติม  
 นายแพทย์ อนุพงศ์ เสงี่ยม  


นายแพทย์ อนุพงศ์ เสงี่ยม  
 1 มกราคม 2558

ชนิด  
 HD-25-02

วันที่  
 01/01/2016

ท่าอากาศยานหาดใหญ่ บริษัทท่าอากาศยานไทย จำกัด (มหาชน)



ผังแสดงบริเวณพื้นที่ปรับปรุง

สัญลักษณ์ :



หมายถึง พื้นที่ปรับปรุงที่ 1, 2 และ 3 : ให้ดำเนินการรื้อถอนโดยไฟฟ้าแรงส่ง 44W ของเดิม พร้อมติดตั้งของใหม่ทดแทน พร้อมอุปกรณ์ประกอบสำหรับวัสดุที่รื้อถอนให้ติดตั้งในสถานที่ที่คัดเตรียมไว้

เอกสาร  
 มีรูปประกอบไฟล์แนบส่งเอกสารแนบแล้ว

วันที่รับทราบ  
 ท่าอากาศยานหาดใหญ่

วันที่รับทราบ

นายอภิรักษ์ โกษะโยธินกุล  
 ผู้อำนวยการท่าอากาศยาน

นายสุวิทย์ กิจกิจพาณิชย์  
 ผู้อำนวยการบริหาร

นายสุวิทย์ กิจกิจพาณิชย์  
 ผู้อำนวยการบริหาร

นายสุวิทย์ กิจกิจพาณิชย์  
 ผู้อำนวยการบริหาร

นายสุวิทย์ กิจกิจพาณิชย์  
 ผู้อำนวยการบริหาร

นายสุวิทย์ กิจกิจพาณิชย์  
 ผู้อำนวยการบริหาร

นายสุวิทย์ กิจกิจพาณิชย์  
 ผู้อำนวยการบริหาร

นายสุวิทย์ กิจกิจพาณิชย์  
 ผู้อำนวยการบริหาร

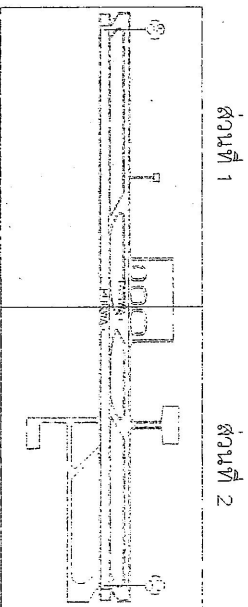
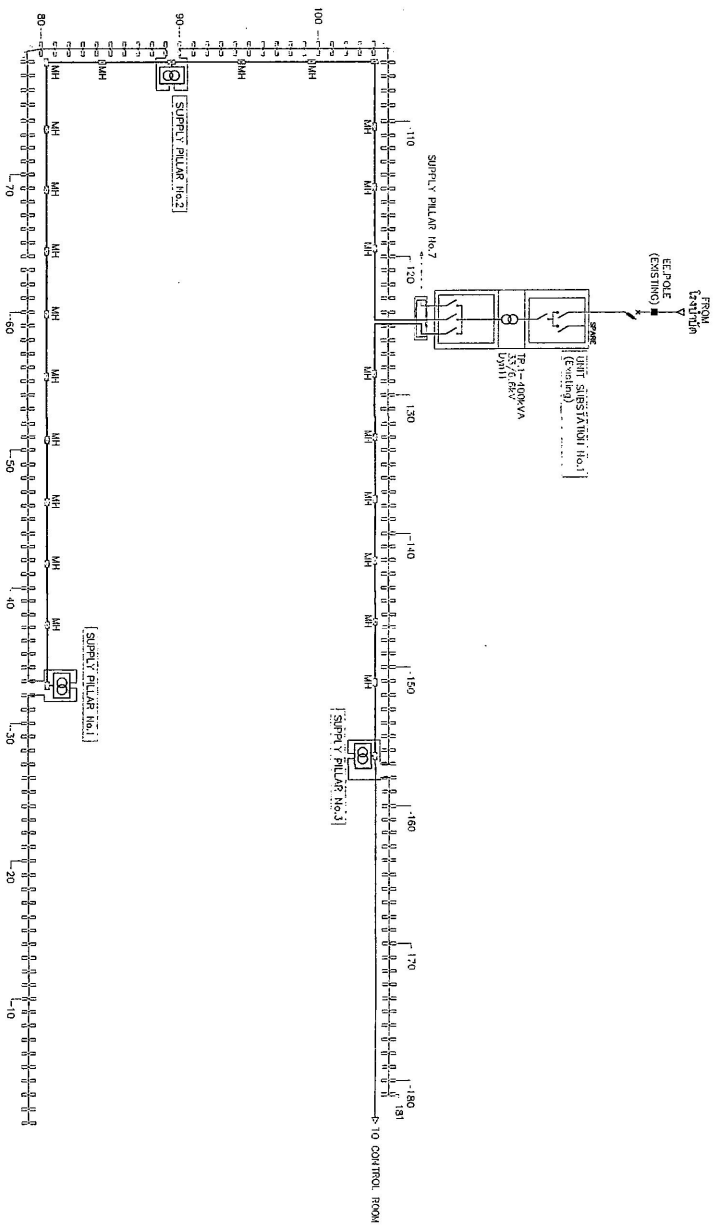
วันที่รับทราบ  
 3 กรกฎาคม 2022

นายสุวิทย์ กิจกิจพาณิชย์  
 ผู้อำนวยการบริหาร

นายสุวิทย์ กิจกิจพาณิชย์  
 ผู้อำนวยการบริหาร

นายสุวิทย์ กิจกิจพาณิชย์  
 ผู้อำนวยการบริหาร





ผังแสดงแนวไฟสู่วิทยุณที่ 2

SYMBOL	DESCRIPTION
	LED 2x < 4xW (ขนาดตามรายการ)



ชื่อโครงการ : **ปรับปรุงระบบไฟฟ้าและระบบระบายน้ำ**

ชื่อผู้จัดทำ : **นายวิชาญ นามะกุล**

ชื่อผู้ตรวจสอบ : **นายวิชาญ นามะกุล**

ชื่อผู้อนุมัติ : **นายวิชาญ นามะกุล**

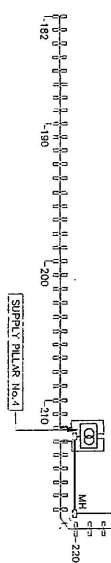
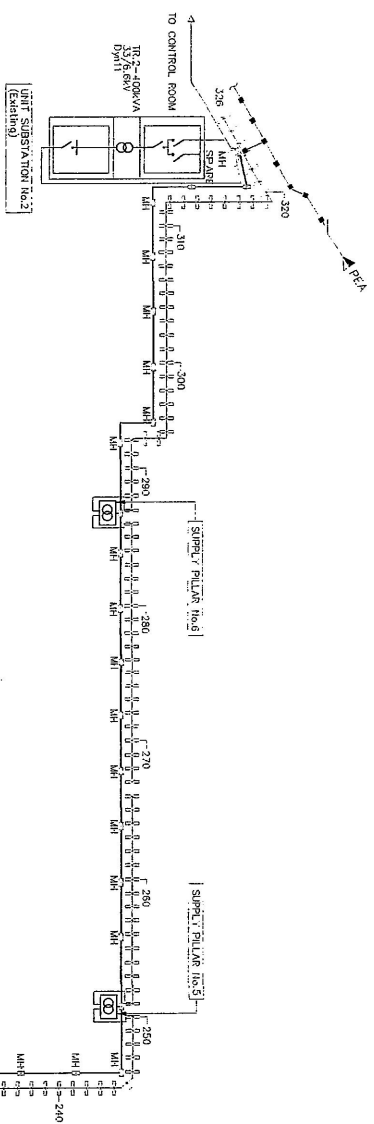
ชื่อผู้อนุมัติ : **นายวิชาญ นามะกุล**

ชื่อผู้อนุมัติ : **นายวิชาญ นามะกุล**

ชื่อผู้อนุมัติ : **นายวิชาญ นามะกุล**

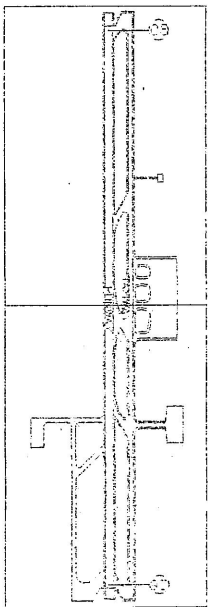
ชื่อผู้อนุมัติ : **นายวิชาญ นามะกุล**

ชื่อผู้อนุมัติ : **นายวิชาญ นามะกุล**



ผังแสดงแผนภาพไฟฟ้าบริเวณพื้นที่ปลูกชำ

ส่วนที่ 1



ส่วนที่ 2

KEY PLAN

SYMBOL	DESCRIPTION
	200 VAC 3 phase (3-wire + 1 neutral)



บริษัท อุตสาหกรรม อีทีอี จำกัด (มหาชน)  
 15/1 หมู่ 10 ต.บางพลีใหญ่ อ.บางพลี จ.สมุทรปราการ 10540  
 โทร : 02-915-1500 โทรสาร : 02-915-1501

ชื่อโครงการ : **โครงการปลูกชำ**

ชื่อผู้จัดทำ : **นายสมชาย ใจดี**

ชื่อผู้ตรวจสอบ : **นายสมชาย ใจดี**

ชื่อผู้อนุมัติ : **นายสมชาย ใจดี**

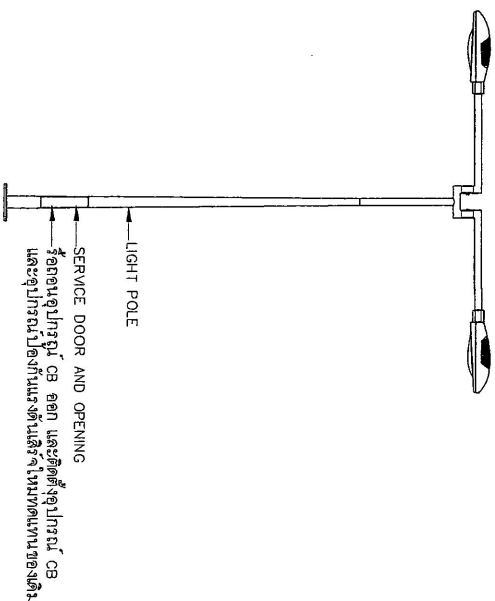
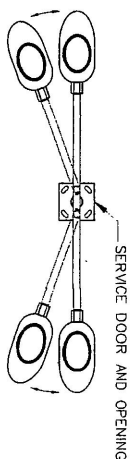
ชื่อผู้ตรวจสอบ : **นายสมชาย ใจดี**

ชื่อผู้อนุมัติ : **นายสมชาย ใจดี**

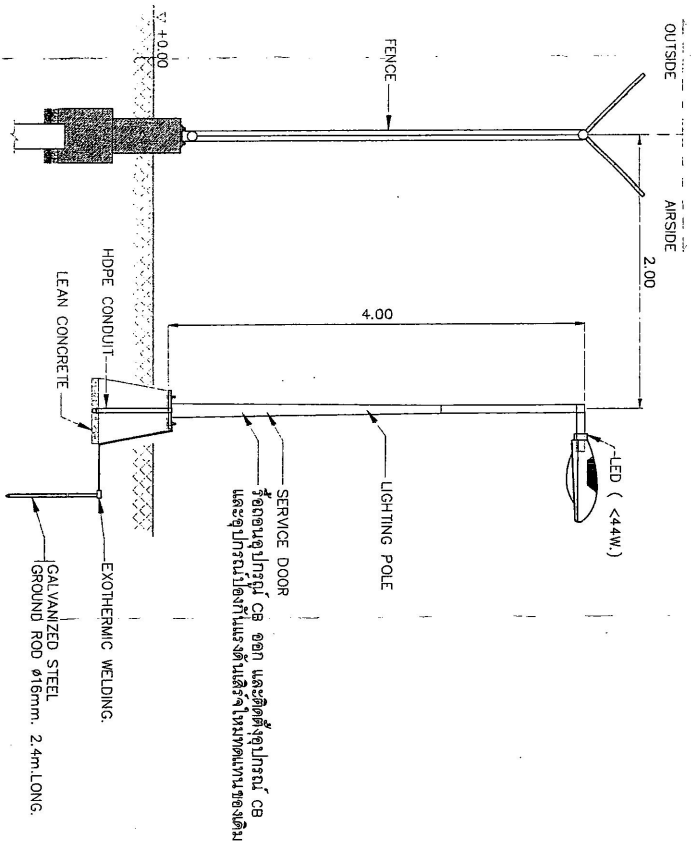
ชื่อผู้ตรวจสอบ : **นายสมชาย ใจดี**


ชื่อผู้อนุมัติ : **นายสมชาย ใจดี**

วันที่	NO.	สถานที่
15/1/2566	3	พื้นที่ปลูกชำ
ชื่อ	NO.	สถานที่
HDI-EE-06		พื้นที่ปลูกชำ

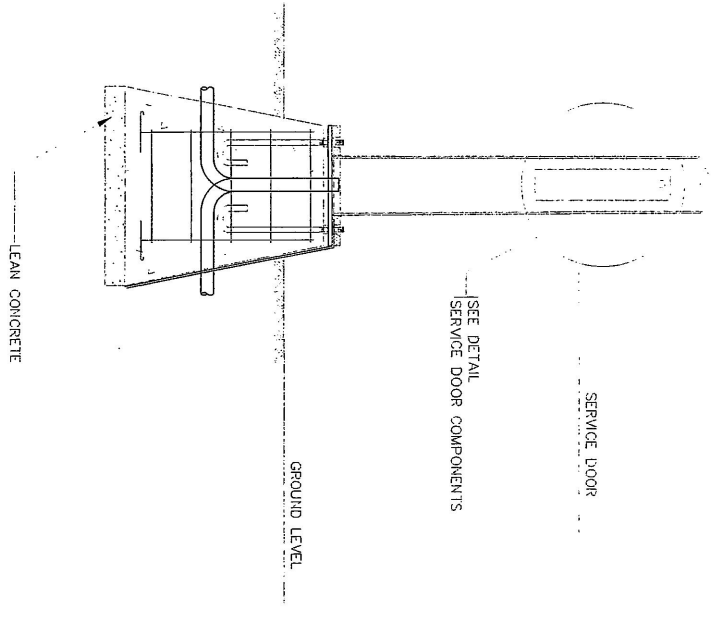


DETAIL LED STREET LIGHT (<44W.) AND LIGHT POLE

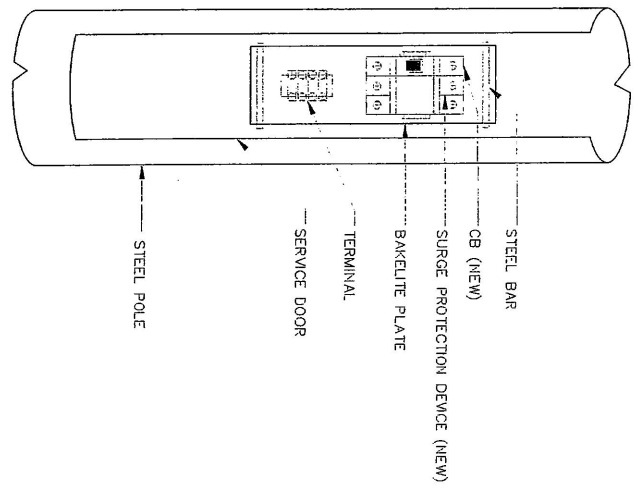


 <p>บริษัท ออทีเอ็มพี จำกัด (มหาชน) เลขที่ 221 ซอยสุขุมวิท 26 แขวงคลองเตยเหนือ เขตวัฒนา กรุงเทพมหานคร 10110 โทรศัพท์ 02-261-2104 โทรสาร 02-261-2105 อีเมล <a href="mailto:info@aothmp.com">info@aothmp.com</a></p>	
<p>แบบร่าง</p> <p>ชื่อโครงการ/พิมพ์ร่าง/ขนาด/จำนวนตัว</p>	<p>วันที่รับงาน</p> <p>วันที่ส่งงาน</p>
<p>ชื่อลูกค้า</p> <p>ชื่อหน่วยงาน/โครงการ</p>	<p>ชื่อช่างเทคนิค</p> <p>ชื่อช่างตรวจสอบ</p>
<p>วันที่รับงาน</p> <p>วันที่ส่งงาน</p>	<p>ชื่อช่างเทคนิค</p> <p>ชื่อช่างตรวจสอบ</p>
<p>ชื่อลูกค้า</p> <p>ชื่อหน่วยงาน/โครงการ</p>	<p>ชื่อช่างเทคนิค</p> <p>ชื่อช่างตรวจสอบ</p>
<p>รายละเอียดการติดตั้ง</p> <p>ชื่อช่างเทคนิค</p> <p>ชื่อช่างตรวจสอบ</p>	
<p>วันที่รับงาน</p> <p>วันที่ส่งงาน</p>	
<p>ชื่อลูกค้า</p> <p>ชื่อหน่วยงาน/โครงการ</p>	
<p>ชื่อช่างเทคนิค</p> <p>ชื่อช่างตรวจสอบ</p>	
<p>ชื่อช่างเทคนิค</p> <p>ชื่อช่างตรวจสอบ</p>	
<p>ชื่อช่างเทคนิค</p> <p>ชื่อช่างตรวจสอบ</p>	
<p>ชื่อช่างเทคนิค</p> <p>ชื่อช่างตรวจสอบ</p>	





BASE CONCRETE SECTION VIEW FOR LED (<math>\leq 44W</math>.)



SERVICE DOOR COMPONENTS



សម្រាប់ ការប្រើប្រាស់ និង ការងារ ផ្សេងៗ  
 នៃ ក្រុមហ៊ុន ភូមិសាស្ត្រ និង បច្ចេកវិទ្យា កសិកម្ម និង រុក្ខាប្រមាញ់  
 កម្ពុជា - ភ្នំពេញ

ឈ្មោះ: ភូមិសាស្ត្រ និង បច្ចេកវិទ្យា កសិកម្ម និង រុក្ខាប្រមាញ់  
 អាសយដ្ឋាន: ភ្នំពេញ

កម្រិត

ឈ្មោះ: ភូមិសាស្ត្រ និង បច្ចេកវិទ្យា កសិកម្ម និង រុក្ខាប្រមាញ់

ឈ្មោះ: ភូមិសាស្ត្រ និង បច្ចេកវិទ្យា កសិកម្ម និង រុក្ខាប្រមាញ់

ឈ្មោះ: ភូមិសាស្ត្រ និង បច្ចេកវិទ្យា កសិកម្ម និង រុក្ខាប្រមាញ់

ឈ្មោះ: ភូមិសាស្ត្រ និង បច្ចេកវិទ្យា កសិកម្ម និង រុក្ខាប្រមាញ់

ឈ្មោះ: ភូមិសាស្ត្រ និង បច្ចេកវិទ្យា កសិកម្ម និង រុក្ខាប្រមាញ់

ឈ្មោះ: ភូមិសាស្ត្រ និង បច្ចេកវិទ្យា កសិកម្ម និង រុក្ខាប្រមាញ់

លេខ	ឈ្មោះ	កម្រិត	ថ្ងៃ
1	ភូមិសាស្ត្រ និង បច្ចេកវិទ្យា កសិកម្ម និង រុក្ខាប្រមាញ់	3	15/07/2016
2	ភូមិសាស្ត្រ និង បច្ចេកវិទ្យា កសិកម្ម និង រុក្ខាប្រមាញ់	3	15/07/2016
3	ភូមិសាស្ត្រ និង បច្ចេកវិទ្យា កសិកម្ម និង រុក្ខាប្រមាញ់	3	15/07/2016