



บริษัท ท่าอากาศยานไทย จำกัด (มหาชน) กระทรวงคมนาคม
งานจ้างทำพร้อมติดตั้งป้ายเตือนการแผ่คลื่นวิทยุ (Critical Area)

ท่าอากาศยานดอนเมือง



บริษัท ท่าอากาศยานไทย จำกัด (มหาชน)
 เลขที่ 333 ถนนเขตลาดุมภาค แขวงสีกัน เขตดอนเมือง กรุงเทพมหานคร 10210
 โทรศัพท์ : 02 535 1111
 โทรสาร : 02 535 4061
 อีเมล : aotpr@airportthai.co.th

โครงการ

งานจ้างทำพร้อมติดตั้งป้ายเตือนการแผ่คลื่นวิทยุ (Critical Area) ท่าอากาศยานดอนเมือง

สำรวจโดย

คห
 นายณัฐ เล็กสมบูรณ์

เขียนแบบ

คห
 นายณัฐ เล็กสมบูรณ์

วิศวกรโยธา

ป.ว.ค
 นายประสมสุข จันทร์แจ่ม
 คห
 นายณัฐ เล็กสมบูรณ์

ผู้อำนวยการส่วนสนามบิน

จ.อ.
 ธีรวัฒน์ เมียงมุกข์

รองผู้อำนวยการฝ่ายสนามบินและอาคาร

นายสรวิทย์ ญาณภิรัต

ผู้อำนวยการฝ่ายสนามบินและอาคาร

นายพลึง อารินทิพัฒน์

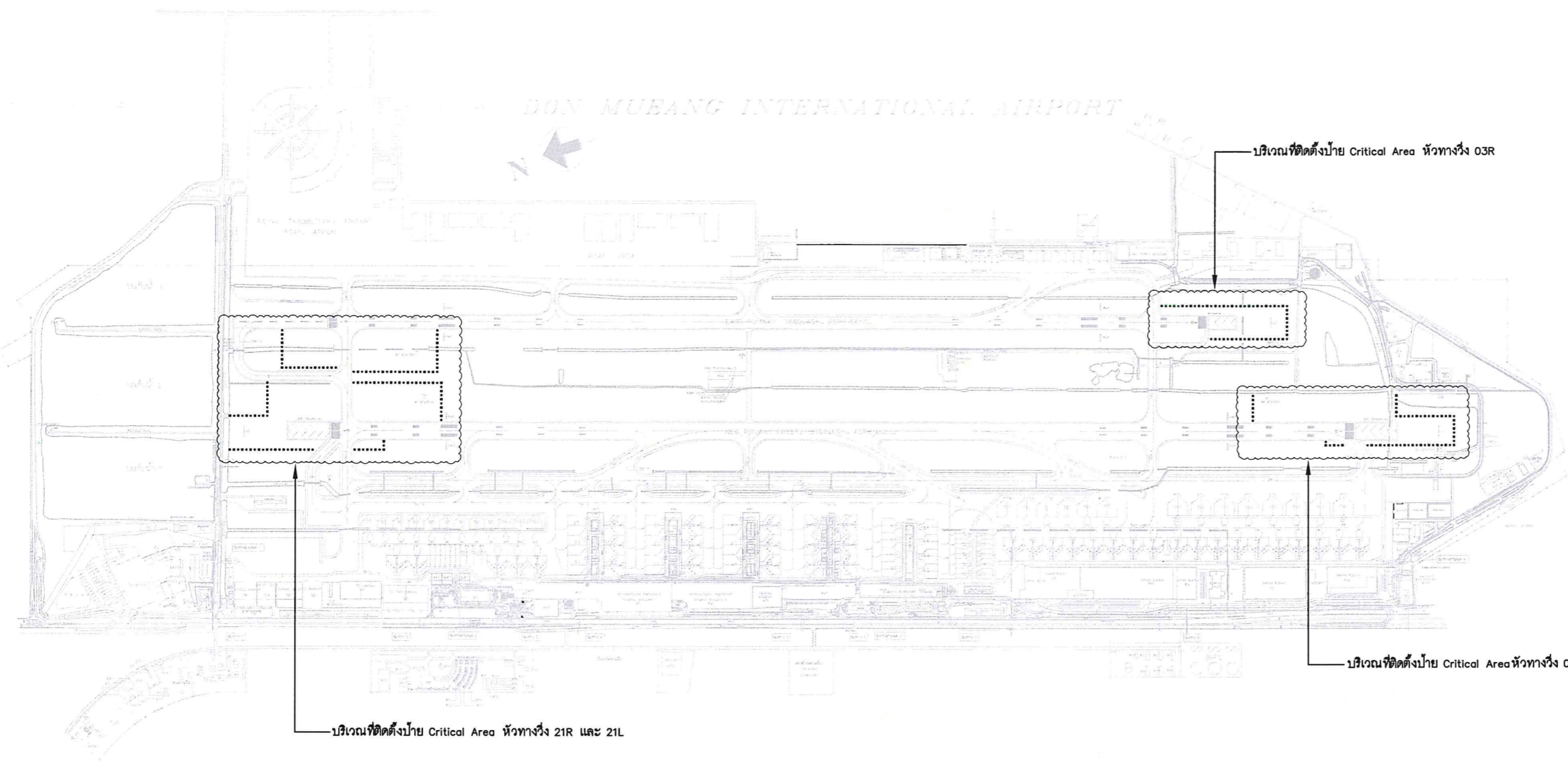
แบบแสดง

ผังบริเวณติดตั้งป้ายเตือนการแผ่คลื่นวิทยุ (Critical Area) ท่าอากาศยานดอนเมือง

วันที่ ๒๘ ส.ค. ๖๖

แบบเลขที่ สสบ ๗๕๒ ๐๑/๖๗

แผ่นที่	จำนวนแผ่น
1	5



ผังบริเวณติดตั้งป้ายเตือนการแผ่คลื่นวิทยุ (Critical Area) ท่าอากาศยานดอนเมือง

มาตราส่วน

ไม่ติด



บริษัท ท่าอากาศยานไทย จำกัด (มหาชน)
 เลขที่ 333 ถนนเขตลาดกระบัง แขวงสีกัน
 เขตดอนเมือง กรุงเทพมหานคร 10210
 โทรศัพท์ : 02 535 1111
 โทรสาร : 02 535 4061
 อีเมล : aotpr@airportthai.co.th

โครงการ

งานจ้างทำพร้อมติดตั้งป้ายเตือนการแผ่นดินไหว
 (Critical Area) ท่าอากาศยานดอนเมือง

สำรวจโดย

นายณัฐ เล็กสมบูรณ์

เขียนแบบ

นายณัฐ เล็กสมบูรณ์

วิศวกรโยธา

นายประสมสุข จันเจ็ก
 นายณัฐ เล็กสมบูรณ์

ผู้อำนวยการส่วนสนามบิน

ธีรวัฒน์ เมียงมุกข์

รองผู้อำนวยการฝ่ายสนามบินและอาคาร

นายสรวิศ ญาณภีร์

ผู้อำนวยการฝ่ายสนามบินและอาคาร

นายพลัง อารินทิพัฒน์

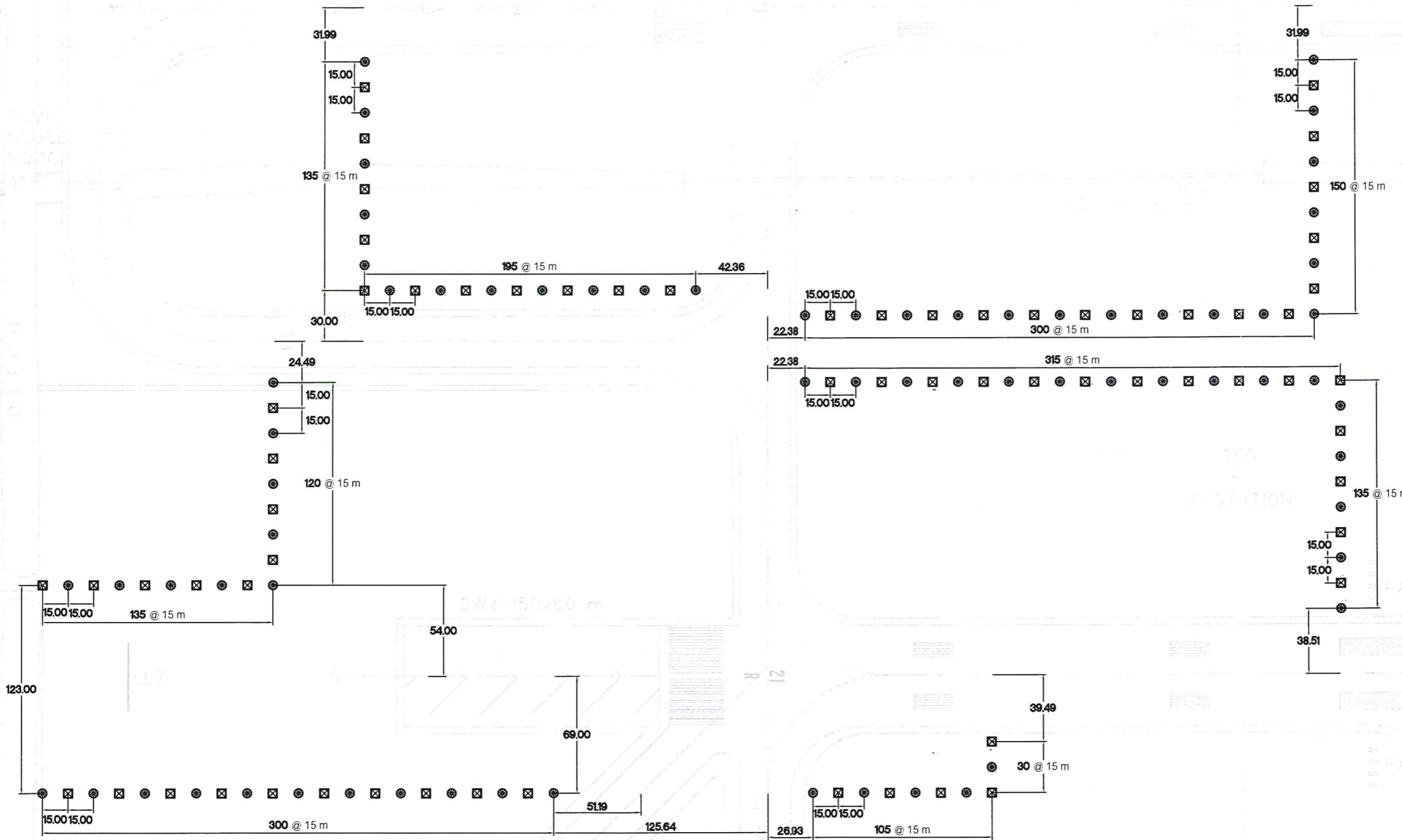
แบบแสดง

พื้นที่ติดตั้งป้ายเตือนการแผ่นดินไหว
 บริเวณหัวทางวิ่ง 21R และ 21L

วันที่ 28 ธ.ค. 66

แบบเลขที่ สสบ ฝสธ 01/67

แผ่นที่	จำนวนแผ่น
2	5



พื้นที่ติดตั้งป้ายเตือนการแผ่นดินไหวบริเวณหัวทางวิ่ง 21R และ 21L
 มาตรฐาน ไม่ถึง

สัญลักษณ์ประกอบแบบ

- ป้าย Critical Area
- เสาเข็มลูก



บริษัท ท่าอากาศยานไทย จำกัด (มหาชน)
 เลขที่ 333 ถนนเชิดวุฒากาศ แขวงสีกัน
 เขตดอนเมือง กรุงเทพมหานคร 10210
 โทรศัพท์ : 02 535 1111
 โทรสาร : 02 535 4061
 อีเมล : aotpr@airportthai.co.th

โครงการ

งานจ้างทำพร้อมติดตั้งป้ายเตือนการแผ่คลื่นวิทยุ
 (Critical Area) ท่าอากาศยานดอนเมือง

สำรวจโดย

ค.ช.
 นายณัฐ เล็กสมบุญ

เขียนแบบ

ค.ช.
 นายณัฐ เล็กสมบุญ

วิศวกรโยธา

จ.ร.จ.จ.
 นายประสมสุข จันทร์แจ่ม
ค.ช.
 นายณัฐ เล็กสมบุญ

ผู้อำนวยการส่วนสนามบิน

จ.อ.
 ธีรวัฒน์ เมียงมุกข์

รองผู้อำนวยการฝ่ายสนามบินและอาคาร

ค.ช.
 นายสรุทธิ ญาณภีร์

ผู้อำนวยการฝ่ายสนามบินและอาคาร

อ.วิ.อ.
 นายพลึง อาริวิฑิต

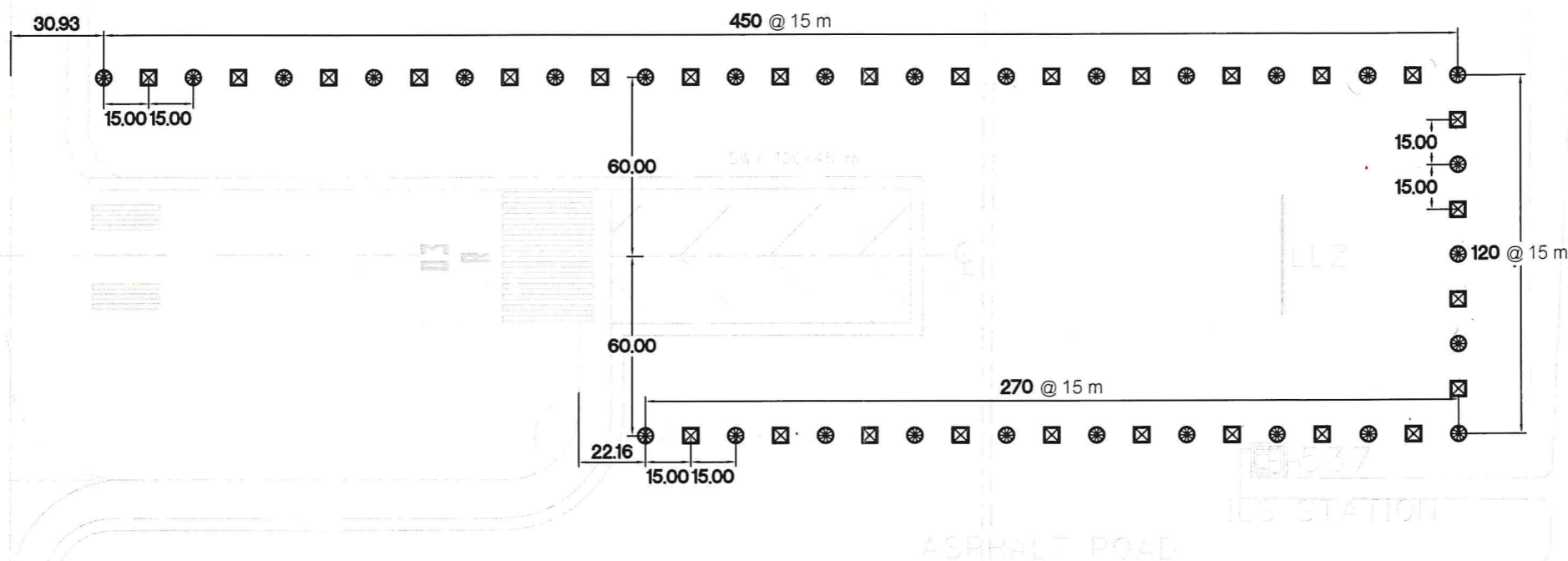
แบบแสดง

พื้นที่ติดตั้งป้ายเตือนการแผ่คลื่นวิทยุ
 บริเวณห้วงทางวิ่ง 03R

วันที่ 26 5 2566

แบบเลขที่ สสบ ฝสธ 01/67

แผ่นที่	จำนวนแผ่น
3	5



พื้นที่ติดตั้งป้ายเตือนการแผ่คลื่นวิทยุบริเวณห้วงทางวิ่ง 03R

มาตราส่วน

ไม่ติด

สัญลักษณ์ประกอบแบบ

ป้าย Critical Area

เสาล้มตุ๊ก



บริษัท ท่าอากาศยานไทย จำกัด (มหาชน)
 เลขที่ 333 ถนนเชิดวุฒากาศ แขวงสีกัน
 เขตดอนเมือง กรุงเทพมหานคร 10210
 โทรศัพท์ : 02 535 1111
 โทรสาร : 02 535 4061
 อีเมล : aotpr@airportthai.co.th

โครงการ

งานจ้างทำพร้อมติดตั้งป้ายเตือนการแผ่คลื่นวิทยุ
 (Critical Area) ท่าอากาศยานดอนเมือง

สำรวจโดย

กช
 นายณัฐ เล็กสมบูรณ์

เขียนแบบ

กช
 นายณัฐ เล็กสมบูรณ์

วิศวกรโยธา

ประวิทย์
 นายประสมสุข จันทร์แจ่ม
กช
 นายณัฐ เล็กสมบูรณ์

ผู้อำนวยการส่วนสนามบิน

จ.อ. บ.อ.
 อธิวัฒน์ เมียงมุกข์

รองผู้อำนวยการฝ่ายสนามบินและอาคาร

นายสรวิศ ญาณภีร์
 นายสรวิศ ญาณภีร์

ผู้อำนวยการฝ่ายสนามบินและอาคาร

นายพลึง อาริวิวัฒน์
 นายพลึง อาริวิวัฒน์

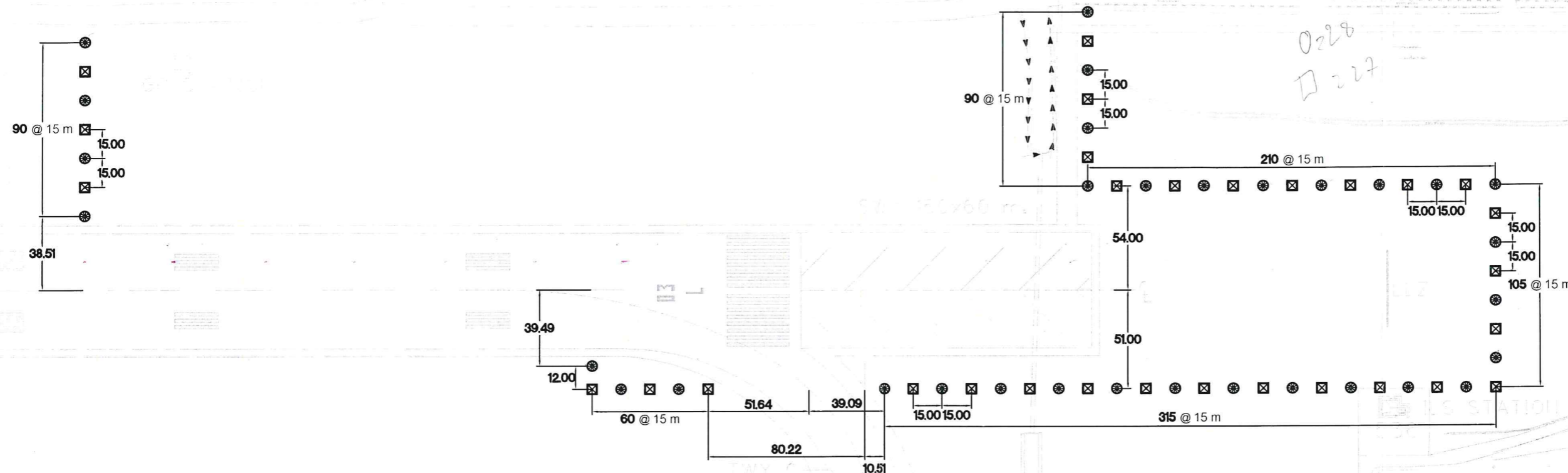
แบบแสดง

พื้นที่ติดตั้งป้ายเตือนการแผ่คลื่นวิทยุ
 บริเวณหัวทางวิ่ง 03L

วันที่ ๒๓.๕๖๖๖

แบบเลขที่ สศบ ๘๘๐ 01/67

แผ่นที่	จำนวนแผ่น
4	5



พื้นที่ติดตั้งป้ายเตือนการแผ่คลื่นวิทยุบริเวณหัวทางวิ่ง 03L

มาตราส่วน

ไม่ลด

สัญลักษณ์ประกอบแบบ

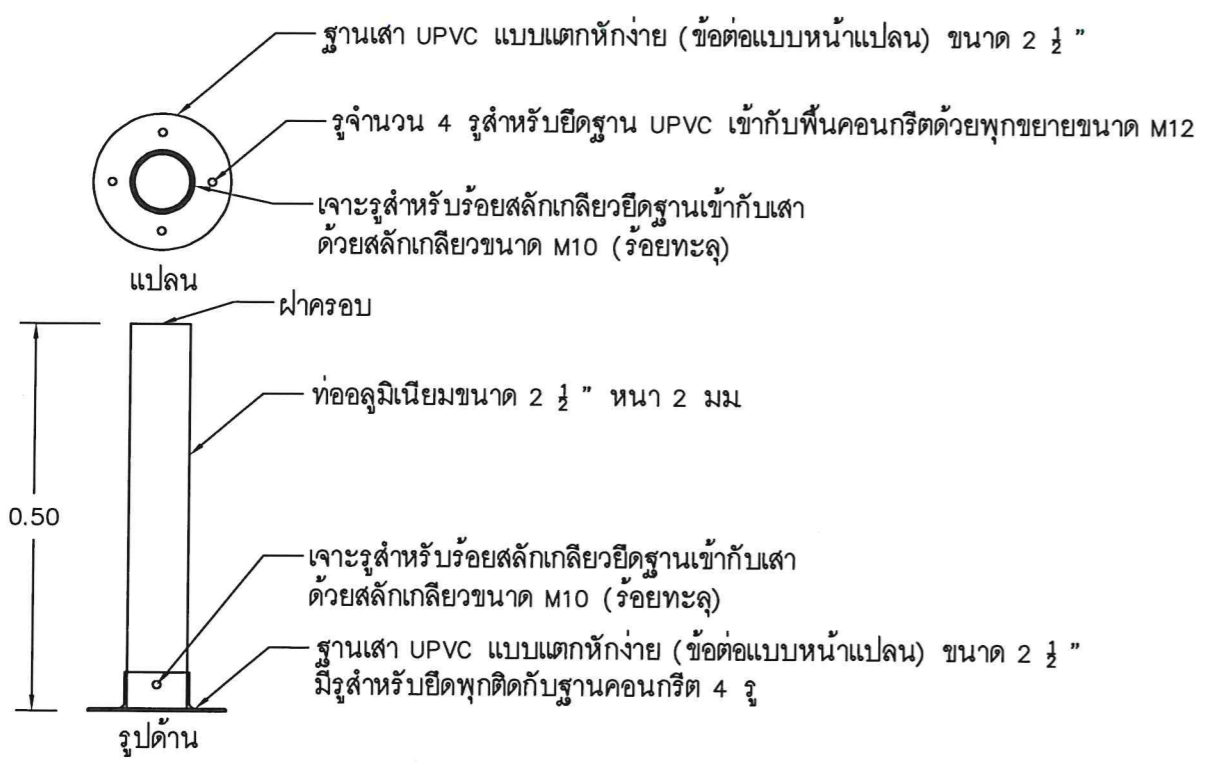
ป้าย Critical Area

เสาเข็มลูก



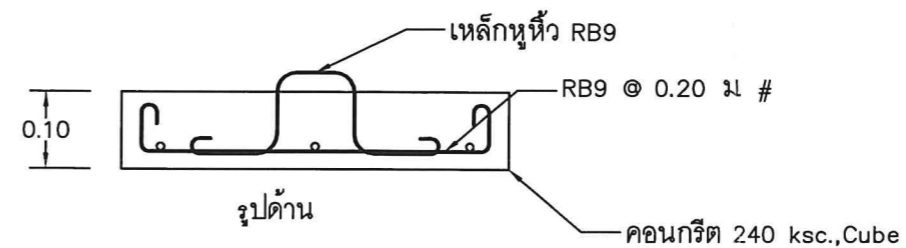
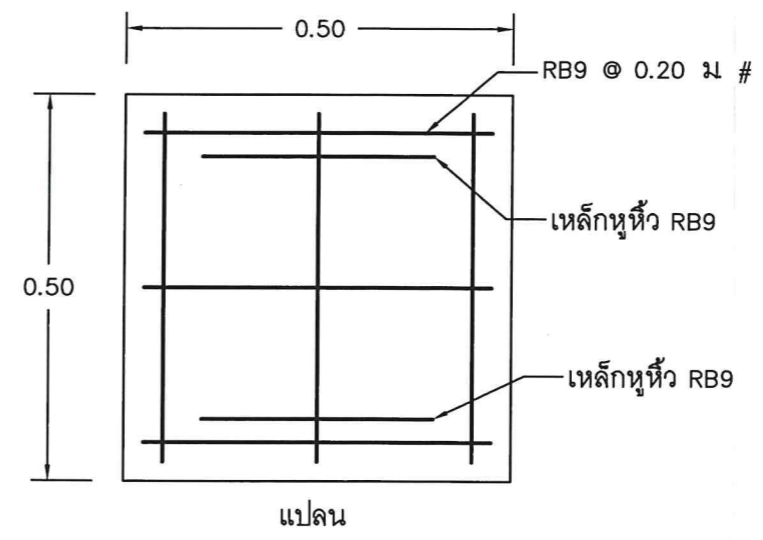
แผ่นป้าย
อลูมิเนียมหนา 2 มม ลบมุม ทาสีเทาด้านหลัง
สำหรับร้อยยึดกับเสาด้วยสลักเกลียว ขนาด M10
หน้าป้าย
ติดสติ๊กเกอร์แบบตัดแปะสีและขนาดตามแบบรูป
สติ๊กเกอร์สะท้อนแสงสีแดง และสีขาว ให้ใช้
มอก. 606-2549 (Engineering Grade) แบบที่ 1
หรือสูงกว่า
ขนาดความสูงของตัวหนังสือ
"Stop" ขนาดความสูง 5 ซม
"หยุด" ขนาดความสูง 5 ซม
"CRITICAL AREA" ขนาดความสูง 4 ซม
"ขออนุญาตหอบังคับการการบินก่อนเข้าพื้นที่" ขนาดความสูง 4 ซม

รายการที่ 1 ป้าย Critical Area



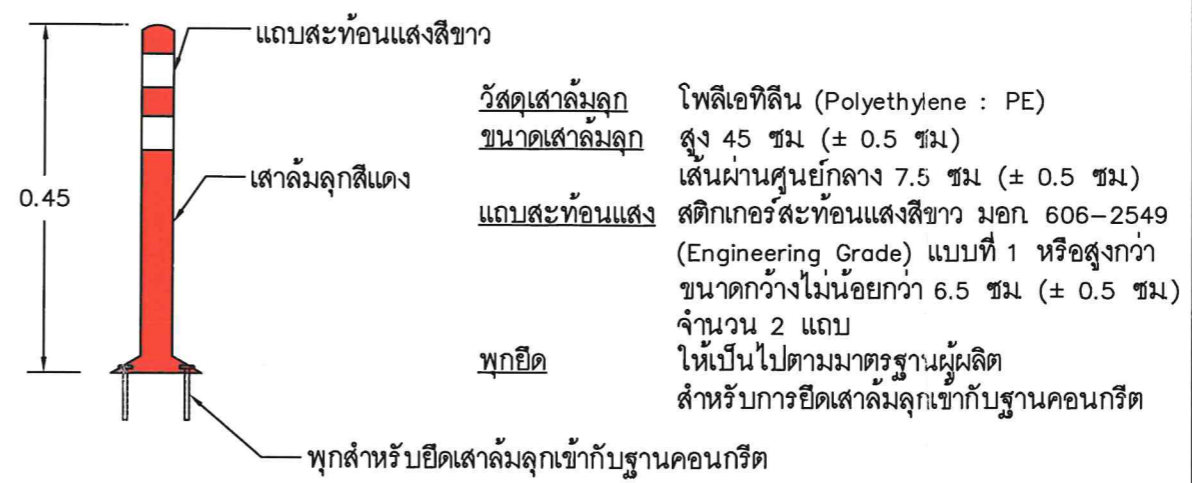
ฐานเสา UPVC แบบแตกหักง่าย (ข้อต่อแบบหน้าแปลน) ขนาด 2 1/2"
รูจำนวน 4 รูสำหรับยึดฐาน UPVC เข้ากับพื้นคอนกรีตด้วยพุกขยายขนาด M12
เจาะรูสำหรับร้อยสลักเกลียวยึดฐานเข้ากับเสา
ด้วยสลักเกลียวขนาด M10 (ร้อยทะลุ)
แผ่น
ฝาครอบ
ท่ออลูมิเนียมขนาด 2 1/2 นิ้ว หนา 2 มม
เจาะรูสำหรับร้อยสลักเกลียวยึดฐานเข้ากับเสา
ด้วยสลักเกลียวขนาด M10 (ร้อยทะลุ)
ฐานเสา UPVC แบบแตกหักง่าย (ข้อต่อแบบหน้าแปลน) ขนาด 2 1/2"
มีรูสำหรับยึดทุกติดกับฐานคอนกรีต 4 รู
รูปด้าน
เสา ท่ออลูมิเนียมขนาด 2 1/2 นิ้ว หนา 2 มม
ฐาน UPVC UPVC (ข้อต่อแบบหน้าแปลน) ขนาด 2 1/2" มีรูสำหรับยึดทุกติดกับฐานคอนกรีต 4 รู
สลักเกลียวแฉกยึดป้าย ขนาด M 10 x 100 มม มีแหวนรองทั้งสองด้าน จำนวน 2 ชุด
สลักเกลียวแฉกยึดเสา ขนาด M 10 x 100 มม สำหรับยึดเสาเข้ากับฐาน UPVC จำนวน 1 ชุด
พุกขยาย พุกตะปูลแฉก ขนาด M 12 สำหรับยึดฐาน UPVC เข้ากับฐานคอนกรีต จำนวน 4 ชุด

รายการที่ 2 เสาป้ายพร้อมอุปกรณ์ยึดป้าย



คอนกรีต เหล็กเสริม กำลังรับแรงอัด (Compressive Strength) ไม่น้อยกว่า 240 Ksc., Cube มอก.20 (ฉบับล่าสุด)

รายการที่ 3 ฐานคอนกรีต



รายการที่ 4 เสาalum (Traffic Pole)

วัสดุเสาalum โพลีเอทิลีน (Polyethylene : PE)
ขนาดเสาalum สูง 45 ซม (± 0.5 ซม)
เส้นผ่านศูนย์กลาง 7.5 ซม (± 0.5 ซม)
แถบสะท้อนแสง สติ๊กเกอร์สะท้อนแสงสีขาว มอก. 606-2549 (Engineering Grade) แบบที่ 1 หรือสูงกว่า ขนาดกว้างไม่น้อยกว่า 6.5 ซม (± 0.5 ซม) จำนวน 2 แถบ ให้เป็นไปตามมาตรฐานผู้ผลิต สำหรับการยึดเสาalumเข้ากับฐานคอนกรีต