



บริษัท ท่าอากาศยานไทย จำกัด (มหาชน)

โครงการ

งานซื้อพร้อมติดตั้งโคมไฟ LED และอุปกรณ์ต่าง ๆ บริเวณห้อง
โถงเคาน์เตอร์เช็คอิน ณ อาคารผู้โดยสารระหว่างประเทศ
จำนวน 1 งาน



บริษัท ทำอากาศยานไทย จำกัด (มหาชน)
 233 หมู่ 7 ถนนแจ้งวัฒนะ แขวงแจ้งวัฒนะ เขตหลักสี่ กรุงเทพมหานคร 10210 ประเทศไทย
 โทรศัพท์ 66(0) 2535 4111 โทรสาร 66(0) 2535 4061, 66(0) 2104 3446
 WEBSITE: <http://www.aotpublic.co.th> e-mail: aot@cpaotthai.co.th

โครงการ : งานซื้อพร้อมติดตั้งคอมพิวเตอร์ LED และ
 อุปกรณ์ต่าง ๆ บริเวณห้องโถงสถานีเคอร์
 เช็ทอิน ณ อาคารผู้โดยสารระหว่างประเทศ
 จำนวน 1 งาน

สถานที่ก่อสร้าง :
 อาคารผู้โดยสารระหว่างประเทศ ทำอากาศยานภูเก็ต

สำรวจ โดย :
 ส่วนไฟฟ้าและเครื่องกล ฝ่ายบำรุงรักษา
 ทำอากาศยานภูเก็ต

ผู้ออกแบบและเขียนแบบ :
 นายธนทวัฒน์ อ้อยแสนคำ
 วิศวกร 3 สฟค ฝบร.ทภก.

(Signature)

ผู้ตรวจสอบ :
 นายเกียรติชัย วงษ์มณฑา
 วิศวกร 6 สฟค ฝบร.ทภก.

(Signature)

ผู้รับรอง :
 นายชยพล ปาชนนทร์
 ผอ.สฟค ฝบร.ทภก.

(Signature)

LIST OF DRAWINGS

ITEM	SHEET No.	DESCRIPTION
		ELECTRICAL SYSTEM
1	01	LIST OF DRAWING
2	02	LAYOUT PLAN
3	03	TYPICAL DETAILS 1
4	04	TYPICAL DETAILS 2



บริษัท ท่าอากาศยานไทย จำกัด (มหาชน)
 111 หมู่ 1 ถนนวิภาวดีรังสิต แขวงจตุจักร เขตจตุจักร กรุงเทพมหานคร 10210 ประเทศไทย
 โทรศัพท์ 6623 2115-111 โทรสาร 6623 2115-4061, 6623 2104-3944
 WEBSITE: http://www.suporttha.co.th, e-mail: aot@suporttha.co.th

โครงการ : งานซื้อพร้อมติดตั้ง โคมไฟ LED และ อุปกรณ์ต่าง ๆ บริเวณห้องโถงเคาน์เตอร์เช็คอิน ณ อาคารผู้โดยสารระหว่างประเทศ จำนวน 1 งาน

สถานที่ก่อสร้าง :

อาคารผู้โดยสารระหว่างประเทศ ท่าอากาศยานภูเก็ต

สำรวจโดย :

ส่วน ไฟฟ้าและเครื่องกล ฝ่ายบำรุงรักษา
 ท่าอากาศยานภูเก็ต

ผู้ออกแบบและเขียนแบบ :

นายธนวัฒน์ อ่องแสนคำ
 วิศวกร 3 สฟศ สปร. ทกท.

ผู้ตรวจสอบ :

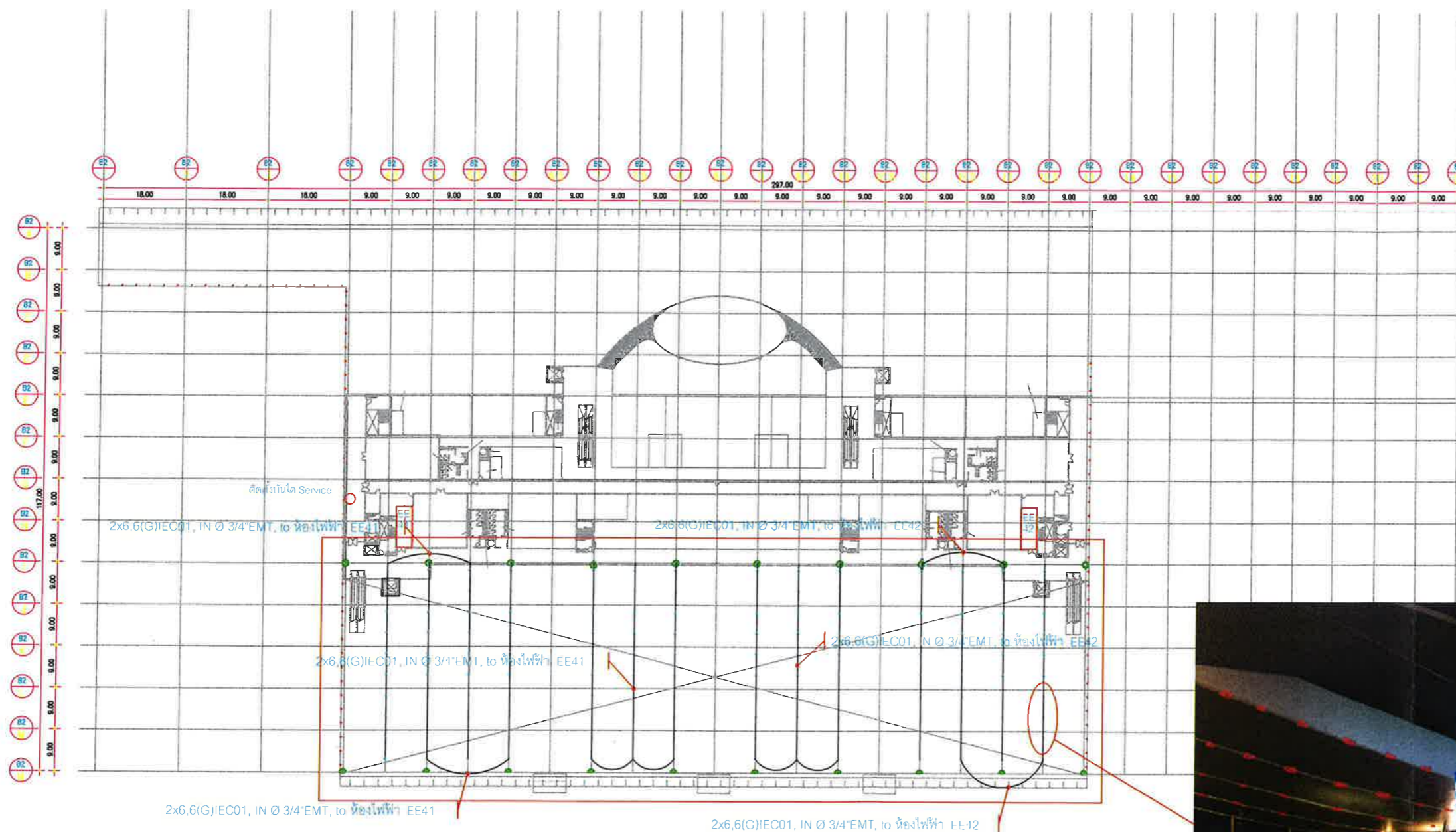
นายเกียรติชัย วงษ์มณฑา
 วิศวกร 6 สฟศ สปร. ทกท.

ผู้รับรอง :

นายชยพล ปาเซนทร์
 วิศวกร 6 สฟศ สปร. ทกท.

แบบเลขที่ :
 สฟศ สปร. ทกท /620002

วันที่ : 20 ธ.ค. 67
 แผ่นที่ : 2



แบบการวางตำแหน่งโคมไฟฟ้า



บริษัท ทำอากาศยานไทย จำกัด (มหาชน)
 บริษัท ทำอากาศยานไทย จำกัด (มหาชน)
 333 หมู่ 7 ถนนวิภาวดีรังสิต แขวงดอนเมือง กรุงเทพฯ 10210 ประเทศไทย
 โทรศัพท์ 66(0) 2555-1111 โทรสาร 66(0) 2555-4061, 66(0) 2594-1446
 WEBSITE: http://www.aot.or.th e-mail: aot@airporttha.co.th

โครงการ : งานซื้อพร้อมติดตั้งโคมไฟ LED และ อุปกรณ์ต่าง ๆ บริเวณห้องโถงเคาน์เตอร์เช็คอิน ณ อาคารผู้โดยสารระหว่างประเทศ จำนวน 1 งาน

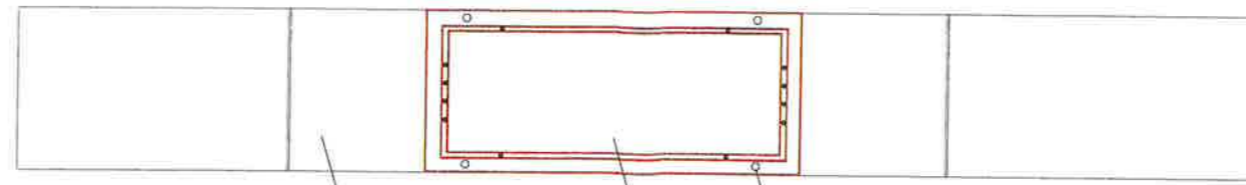
สถานที่ก่อสร้าง :
 อาคารผู้โดยสารระหว่างประเทศ ทำอากาศยานภูเก็ต

สำรวจโดย :
 ส่วนไฟฟ้าและเครื่องกล ฝ่ายบำรุงรักษา
 ทำอากาศยานภูเก็ต

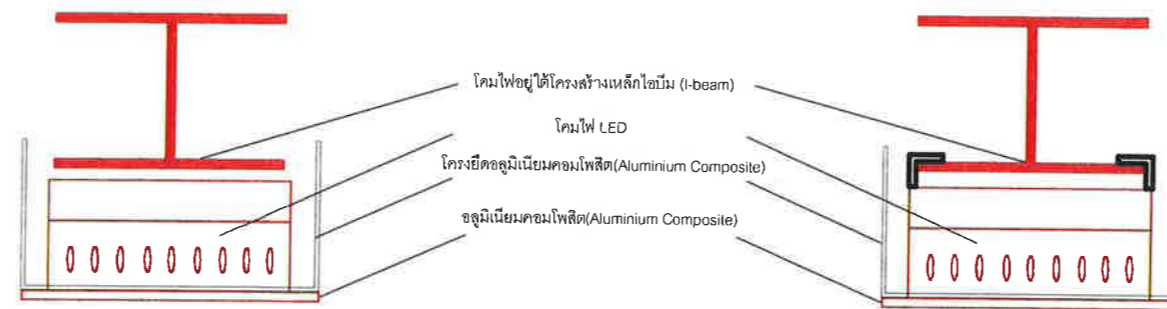
ผู้ออกแบบและเขียนแบบ :
 นายพนทวัฒน์ อึ้งแสนคำ
 วิศวกร 3 สฟค.สปร.ทกภ.

ผู้ตรวจสอบ :
 นายเกียรติชัย วงษ์มณฑา
 วิศวกร 6 สฟค.สปร.ทกภ.

ผู้รับรอง :
 นายชยพล ปาจนทร์
 ผอ.ก.สฟค.สปร.ทกภ.

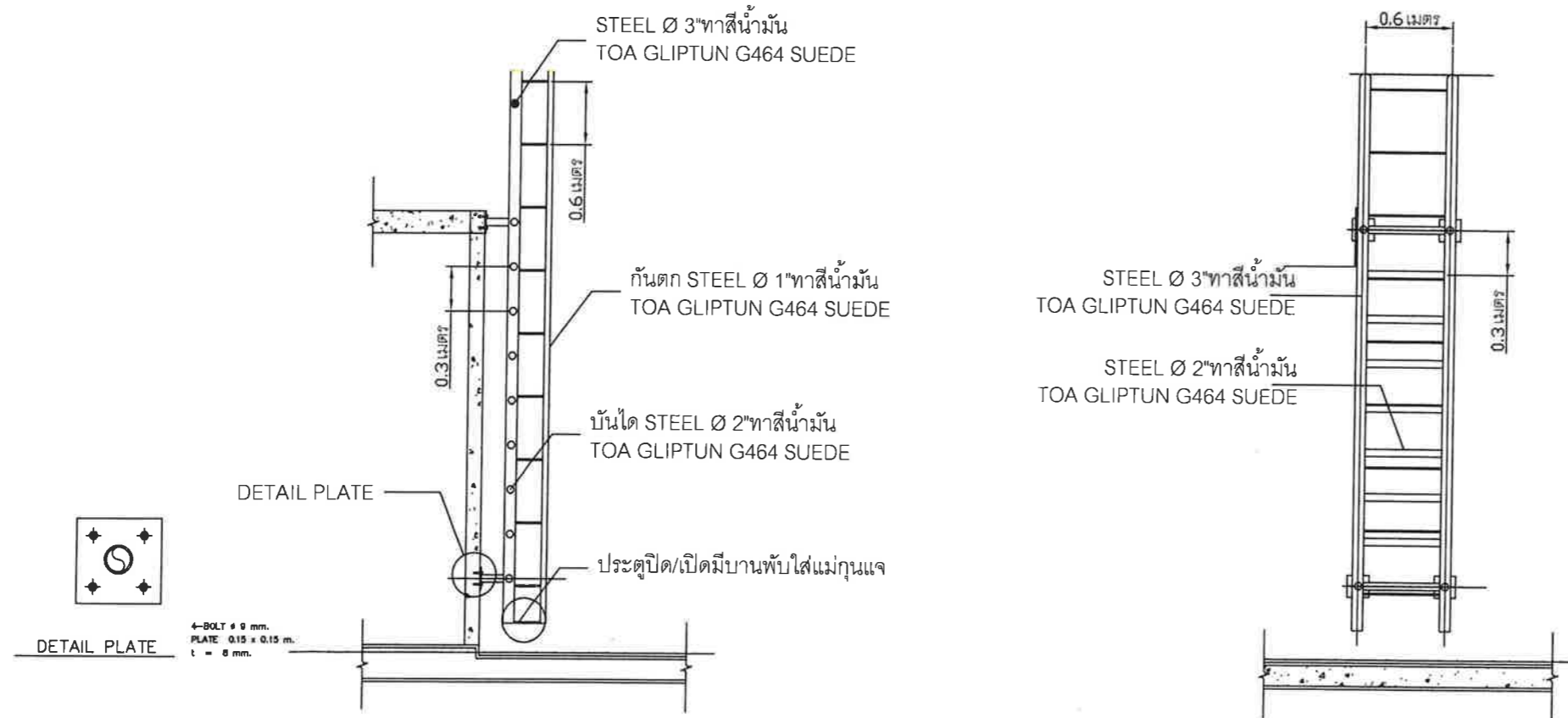


อลูมิเนียมคอมโพสิต(Aluminium Composite)หุ้มโครงสร้าง
 โคมไฟ LED
 ตำแหน่งที่สามารถยึดโคม



โคมไฟอยู่ใต้โครงสร้างเหล็กไอบีเอ็ม (I-beam)
 โคมไฟ LED
 โครงยึดอลูมิเนียมคอมโพสิต(Aluminium Composite)
 อลูมิเนียมคอมโพสิต(Aluminium Composite)

แบบการติดตั้งโคมไฟฟ้ากับโครงสร้างอาคาร



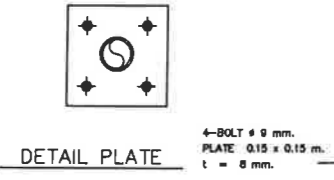
STEEL Ø 3"ทาสีน้ำมัน
 TOA GLIPTUN G464 SUEDE

กันตัก STEEL Ø 1"ทาสีน้ำมัน
 TOA GLIPTUN G464 SUEDE

บันได STEEL Ø 2"ทาสีน้ำมัน
 TOA GLIPTUN G464 SUEDE

STEEL Ø 3"ทาสีน้ำมัน
 TOA GLIPTUN G464 SUEDE

STEEL Ø 2"ทาสีน้ำมัน
 TOA GLIPTUN G464 SUEDE



DETAIL PLATE
 4-BOLT 8 mm.
 PLATE 0.15 x 0.15 m.
 t = 8 mm.

แบบการติดตั้งบันได Service



บริษัท ท่าอากาศยานไทย จำกัด (มหาชน)
 111 หมู่ 1 ถนนวิภาวดีรังสิต แขวงมีนบุรี เขตมีนบุรี กรุงเทพมหานคร 10210 ประเทศไทย
 โทรศัพท์ 66(0) 2335-1111 โทรสาร 66(0) 2335-4941 66(0) 2304-3646
 WEBSITE: http://www.aotportair.co.th e-mail: aot@portair.co.th

โครงการ : งานซื้อพร้อมติดตั้งคอมพิวเตอร์ LED และ อุปกรณ์ต่าง ๆ บริเวณห้องโถงเคาน์เตอร์เช็คอิน ณ อาคารผู้โดยสารระหว่างประเทศ จำนวน 1 งาน

สถานที่ก่อสร้าง :

อาคารผู้โดยสารระหว่างประเทศ ท่าอากาศยานภูเก็ต

สำรวจโดย :

ส่วนไฟฟ้าและเครื่องกล ฝ่ายบำรุงรักษา
 ท่าอากาศยานภูเก็ต

ผู้ออกแบบและเขียนแบบ :

นายพนทวัฒน์ อึ้งแสนคำ
 วิศวกร 3 สฟค.สปร.ทภก.

(Signature)

ผู้ตรวจสอบ :

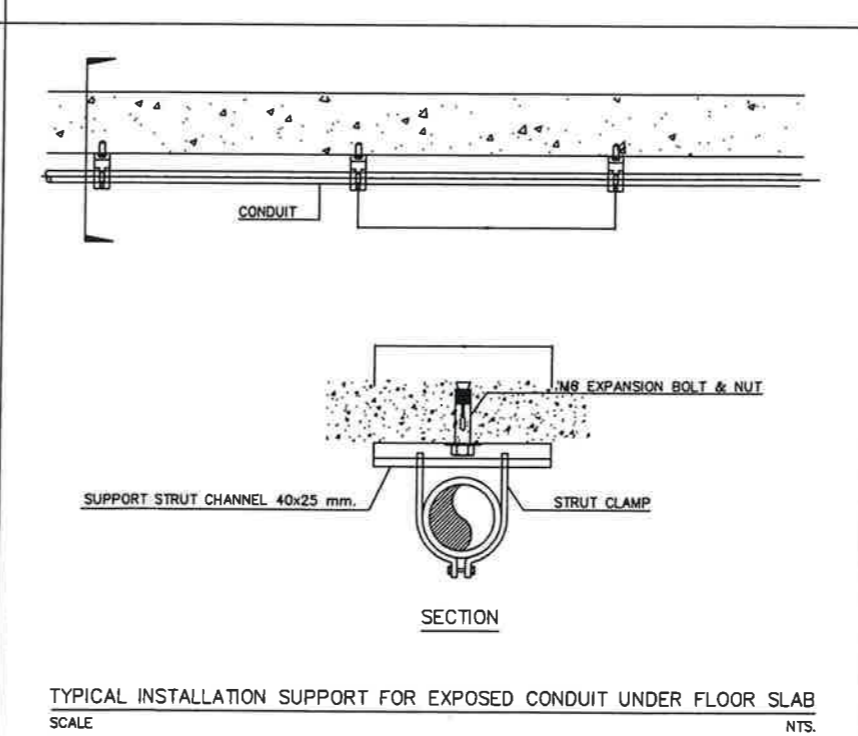
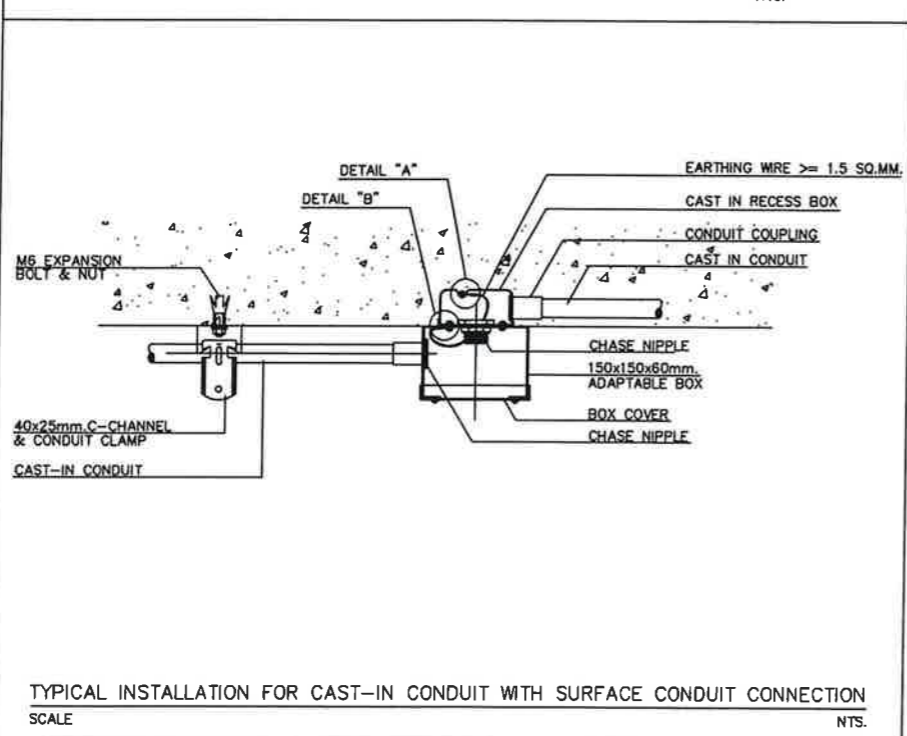
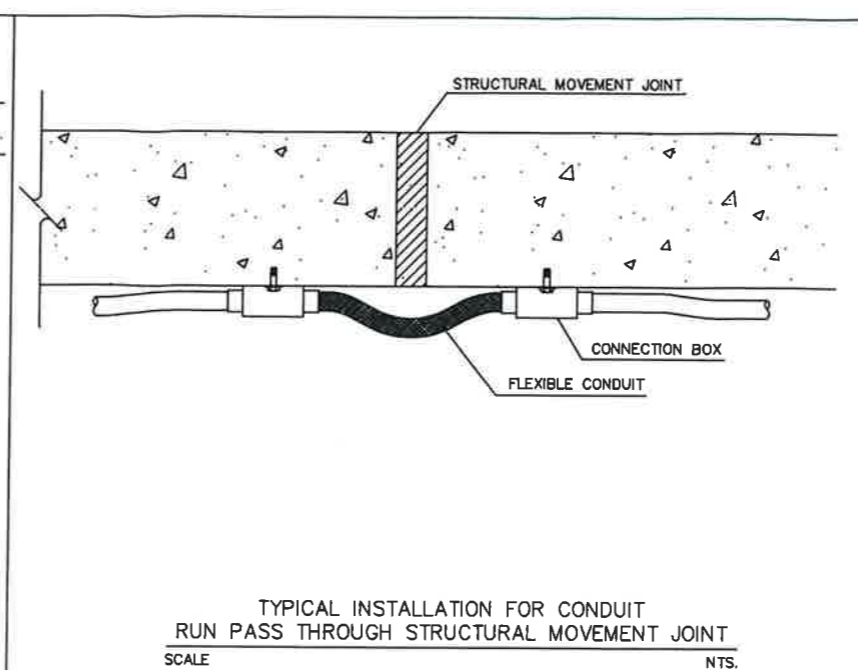
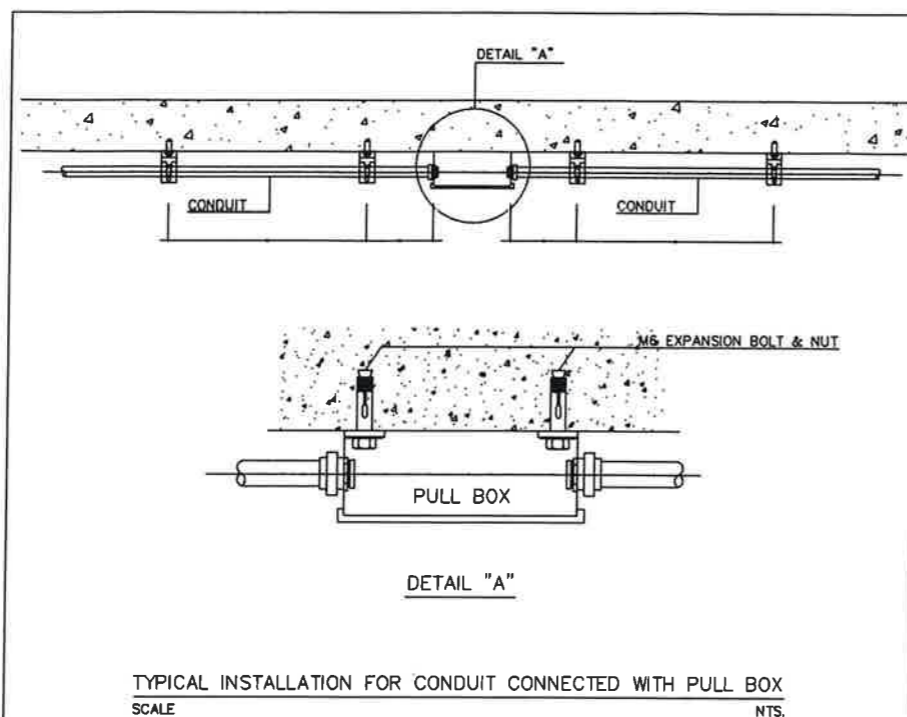
นายเกียรติชัย วงษ์มณฑา
 วิศวกร 6 สฟค.สปร.ทภก.

(Signature)

ผู้รับรอง :

นายชยพล ปาจนทร์
 ผอ.สฟค.สปร.ทภก.

(Signature)



แบบการวางท่อร้อยสายไฟบนโครงสร้างอาคาร