



บริษัท ท่าอากาศยานไทย จำกัด (มหาชน)

กระทรวงคมนาคม

โครงการ

งานก่อสร้างห้องปฏิบัติการปฏิบัติงานเพิ่มเติมพื้นที่บริเวณชั้น 4 อาคารผู้โดยสารระหว่างประเทศ
ณ ทภก.

สารบัญแบบ	
แผ่นที่	แบบแสดง
1	สารบัญแบบ , สัญลักษณ์ประกอบแบบ
2	ผังแสดงตำแหน่ง
3	ผังบริเวณชั้น 4 อาคารผู้โดยสารระหว่างประเทศ
4	แปลนพื้น (ก่อน- หลัง)
5	รูปด้าน 1,2 และ 3
6	รูปตัด A-A,B-B
7	แบบขยายประตู-หน้าต่าง
8	แบบขยาย 1 , 2
9	แบบแสดงเงื่อนไขการเชื่อมเหล็ก
10	แบบแสดงเงื่อนไขการเชื่อมเหล็ก
11	แปลนคานหลังคา
12	แบบขยาย C1 , C2
13	สัญลักษณ์ประกอบแบบงานไฟฟ้า
14	ระบบไฟฟ้าแสงสว่าง
15	ระบบไฟฟ้ากำลัง ,SINGLE LINE DIAGRAM แปลนระบบดับเพลิง
16	แปลนระบบ Fire Alarm(Smoke Detector),
17	แปลนระบบปรับอากาศ
18	แปลนป้ายหนีไฟ , แปลนจุดวางถังดับเพลิง
19	
20	
21	
22	
23	
24	
25	
26	
27	
28	

สัญลักษณ์ประกอบแบบ	
สัญลักษณ์	รายการ
F0	พื้นเดิม
W1	ผนังสมาร์ทบอร์ดหนา 12 มม โครงเคว่าเหล็กอาบสังกะสี
	ทาสีน้ำอะคริลิก (สีระบุภายหลัง ก่อนทำสีให้ติดต่อผู้ออกแบบ)
C1	ฝ้าเพดาน T-BAR ยิปซัมบอร์ดหนา 9 มม ขนาด 0.60x0.60 m.
	โครงเคว่าเหล็กอาบสังกะสี ทาสีน้ำอะคริลิก (สีระบุภายหลัง ก่อนทำสีให้ติดต่อผู้ออกแบบ)



บริษัท ท่าอากาศยานไทย จำกัด (มหาชน)
333 หมู่ 7 ถนนวิภาวดีรังสิต แขวงสีกัน เขตดอนเมือง กรุงเทพฯ 10210 ประเทศไทย
โทรศัพท์ : 66(0) 2535-1111 โทรสาร : 66(0) 2535-4061, 66(0) 2504-3846
WEBSITE : http://www.airportthai.co.th , E-mail : aotbio@airportthai.co.th

งาน :
งานก่อสร้างห้องปฏิบัติงานเพิ่มเติม
พื้นที่บริเวณชั้น 4 อาคารผู้โดยสารระหว่างประเทศ
ณ ทภค

แบบแสดง :
สารบัญแบบ , สัญลักษณ์ประกอบแบบ

ผู้เขียนแบบและออกแบบ :
นางสาว เปรมฤดี เตียนวอล
ชยธ.2 สสค.ฝบร.ทภค

ผู้ตรวจสอบ :
นาย พัสกร ไวยวิฬา
วทศ.6 สสค.ฝบร.ทภค

ผู้รับรอง :
นาย ทิวา หาญประสานกิจ
ผอ.ทศ.ฝบร.ทภค

วันที่ 13 พฤษภาคม 2562

แผ่นที่ : 1 จำนวนแผ่นทั้งหมด : 18

แบบเลขที่ : สสค.ฝบร.ทภค 18/62

สัญลักษณ์ประกอบแบบ			
สัญลักษณ์	รายการ	สัญลักษณ์	รายการ
	1. เรียกชื่อส่วนใช้สอย 2. แสดงวัสดุพื้น 3. บอกระดับพื้น 4. แสดงวัสดุฝ้า 5. แสดงความสูงฝ้า		การบอกแนวศูนย์กลางเสา 1. ทางแนวนอนให้ใช้ตัวเลข 2. ทางแนวตั้งใช้ตัวอักษร
	บอกระยะศูนย์ถึงศูนย์กลาง บอกระยะศูนย์กลางถึงริม บอกระยะริมถึงริม ทิศเหนือ		แสดงทิศทางรูปด้าน แสดงแนวตัดตามแนว ซ้าย-ขวา แสดงแนวตัดตามแนว หน้า-หลัง

สัญลักษณ์ประกอบแบบ	
สัญลักษณ์	รายการ
	รายการผนัง
	รายการพื้น
	ผนังก่ออิฐครึ่งแผ่น
	ผนังก่ออิฐเต็มแผ่น
	ดิน
+ 0.00 ม.	บอกระดับสำเร็จ
	คอนกรีตหยาบ
	ทรายบดอัดแน่น
RB6 mm.	เหล็กเส้นกลมขนาด 6 มม. (2 หุน)
RB9 mm.	เหล็กเส้นกลมขนาด 9 มม. (3 หุน)
DB12 mm.	เหล็กข้ออ้อยขนาด 12 มม. (4 หุน)
DB16 mm.	เหล็กข้ออ้อยขนาด 16 มม. (5 หุน)
DB20 mm.	เหล็กข้ออ้อยขนาด 20 มม. (6 หุน)
DB25 mm.	เหล็กข้ออ้อยขนาด 25 มม. (1 นิ้ว)
So,S1,GSo,Gs1	แสดงหมายเลขพื้น คสล. หล่อในที่ แสดงหมายเลขพื้นสำเร็จรูป

สัญลักษณ์ประกอบแบบ	
สัญลักษณ์	รายการ
Bo,B1,B2	แสดงหมายเลขคาน
RB1,RB2,RB3	แสดงหมายเลขคานหลังคา
St1	แสดงหมายเลขบันได
C1,Cx,C-	แสดงหมายเลขเสา
F1	แสดงหมายเลขฐานราก
C	เหล็กตัวซี
[Channel	เหล็กวงน้ำ
□	เหล็กกล่องสี่เหลี่ยม
∅	เหล็กทอกลม
H	เหล็กเอชบีม
L	เหล็กฉาก
2L	เหล็กฉาก 2 ตัวประกบ
2[เหล็กตัวซี 2 ตัวประกบ
⊙	สวิตซ์ไฟฟ้าทางเดียว
⊕	ตัวรับไฟฟ้าคู่
	1x28WT5 FLUORESCENT. SURFACE MOUNTED WEATHERPROOF LUMINAIRE
	THE FIXTURE SHALL BE 400W.MH. WALL MOUNTED LUMINAIRE AND BEAM DISTRIBUTION UP LIGHT



บริษัท ท่าอากาศยานไทย จำกัด (มหาชน)
 333 หมู่ 7 ถนนสีลมภาค แขวงสีลม เขตตลิ่งชัน กรุงเทพฯ 10210 ประเทศไทย
 โทรศัพท์ : 66(0) 2535-1111 โทรสาร : 66(0) 2535-4061, 66(0) 2504-3846
 WEBSITE : <http://www.airportthai.co.th> E-mail : aotbia@airportthai.co.th

งาน :
 งานก่อสร้างห้องปฏิบัติงานเพิ่มเติม
 พื้นที่บริเวณชั้น 4 อาคารผู้โดยสารระหว่างประเทศ
 ณ ทภค

แบบแสดง :
 ผังแสดงตำแหน่ง

ผู้เขียนแบบและออกแบบ :
 นางสาว เปรมฤดี เตียนवल
 ชยธ.2 สสค.ฝปร.ทภค

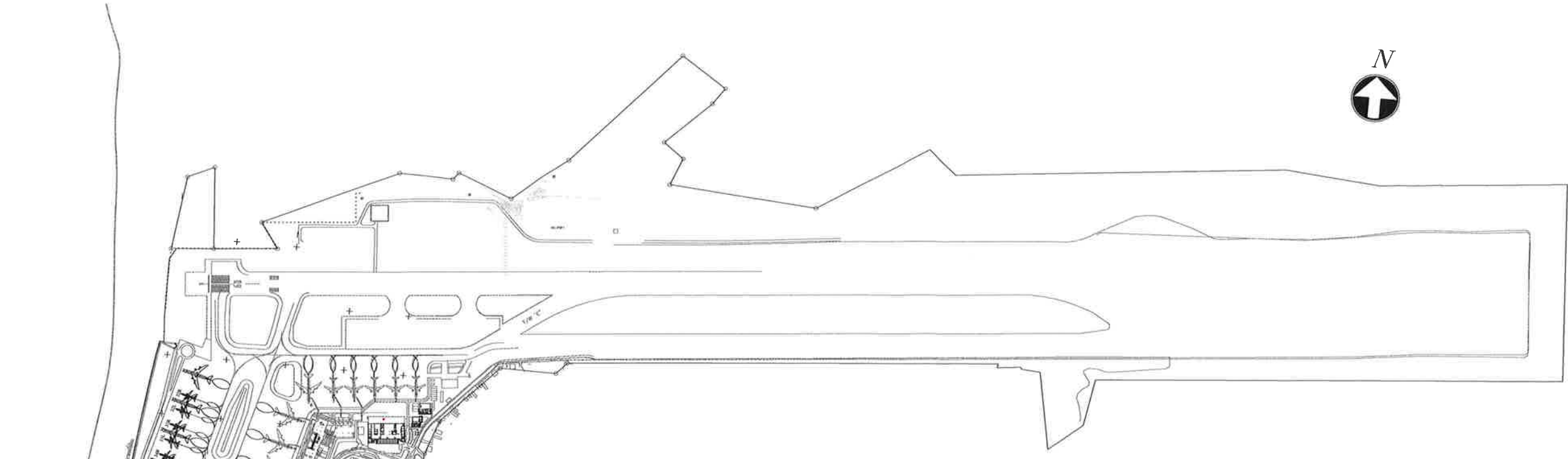
ผู้ตรวจสอบ :
 นาย พัสกร ไวยวิฬา
 วกส.6 สสค.ฝปร.ทภค

ผู้รับรอง :
 นาย ทิวา หาญประสานกิจ
 ผอ.ก. สสค.ฝปร.ทภค

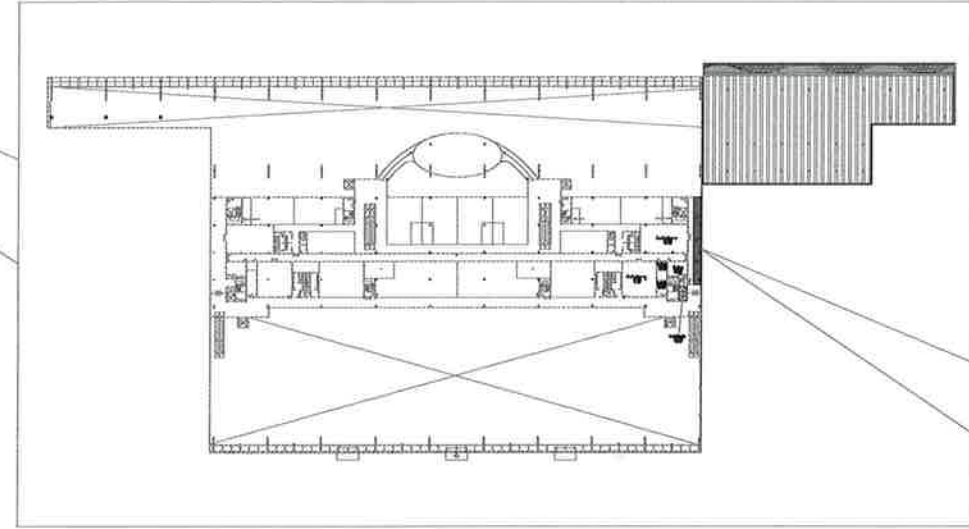
วันที่ 13 พฤษภาคม 2562

แผ่นที่ :	จำนวนแผ่นทั้งหมด :
2	18

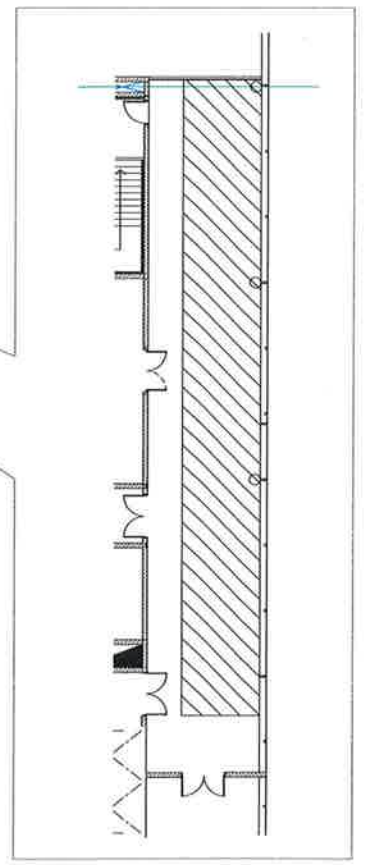
แบบเลขที่ :
 สสค.ฝปร.ทภค 18/62



ท่าอากาศยานนานาชาติภูเก็ต
 SCALE No Scale



อาคารผู้โดยสารระหว่างประเทศ ชั้น 4
 SCALE No Scale



แปลนงานห้องปฏิบัติงานเพิ่มเติมพื้นที่บริเวณชั้น 4
 SCALE No Scale



บริษัท ท่าอากาศยานไทย จำกัด (มหาชน)
333 หมู่ 7 ถนนเขตลาดกระบัง แขวงสีกัน เขตดอนเมือง กรุงเทพฯ 10210 ประเทศไทย
โทรศัพท์ : 66(0) 2535-1111 โทรสาร : 66(0) 2535-4061, 66(0) 2504-3846
WEBSITE : <http://www.airportthai.co.th> , E-mail : aotbio@airportthai.co.th

งาน :

งานก่อสร้างห้องปฏิบัติงานเพิ่มเติม
พื้นที่บริเวณชั้น 4 อาคารผู้โดยสารระหว่างประเทศ
ณ ทภค

แบบแสดง :

ผังบริเวณชั้น 4
อาคารผู้โดยสารระหว่างประเทศ

ผู้เขียนแบบและออกแบบ :
นางสาว เปรมฤดี เตียนนวล
ชยธ.2 สสค.ฝปร.ทภค

ผู้ตรวจสอบ :
นาย พัสกร ไวยวิฬา
วทศ.6 สสค.ฝปร.ทภค

ผู้รับรอง :
นาย ทิวา หาญประสานกิจ
ผอ. สสค.ฝปร.ทภค

วันที่ 13 พฤษภาคม 2562

แผ่นที่ :

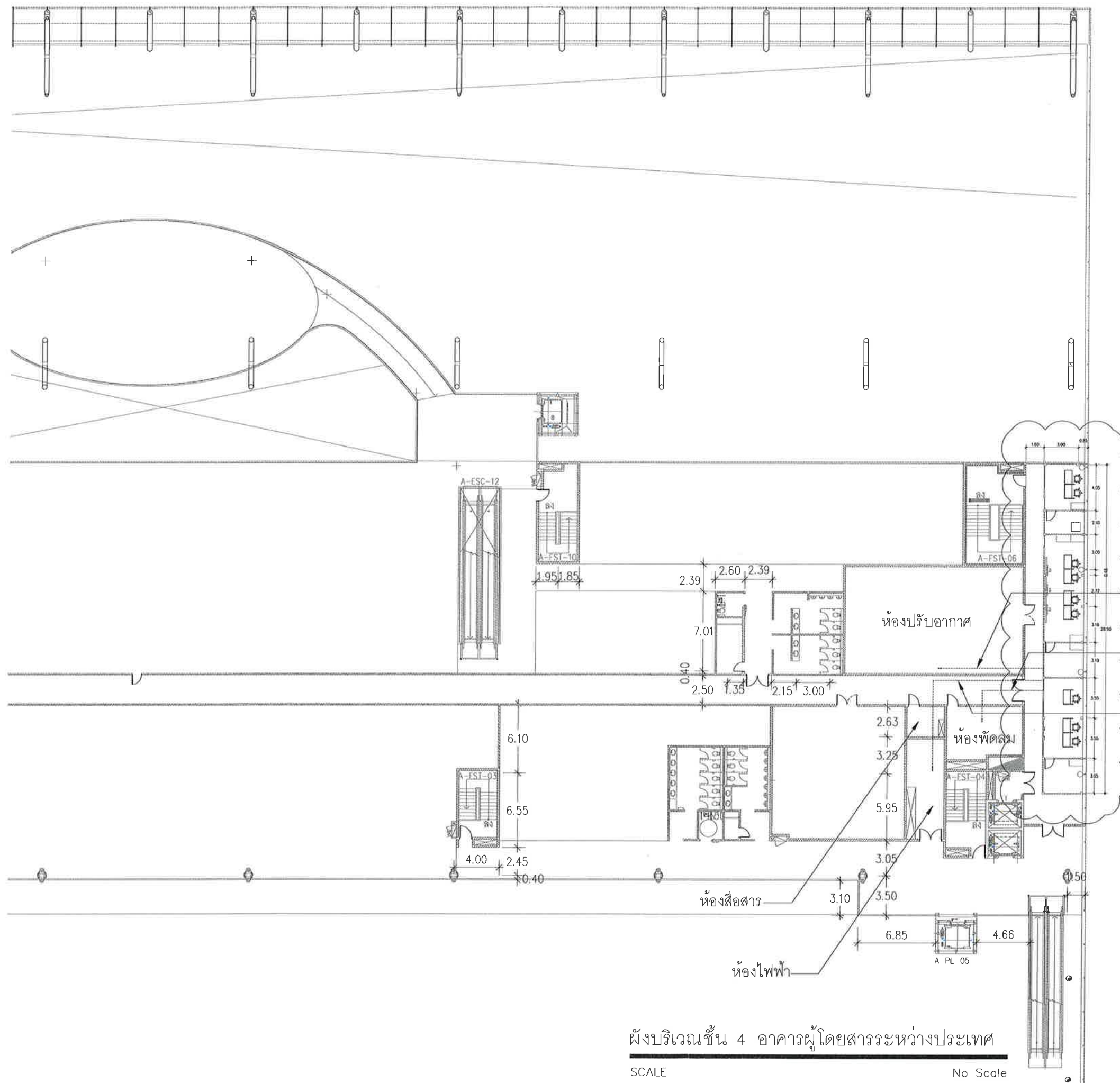
3

จำนวนแผ่นทั้งหมด :

18

แบบเลขที่ :

สสค.ฝปร.ทภค 18/62



ผังบริเวณชั้น 4 อาคารผู้โดยสารระหว่างประเทศ

SCALE

No Scale



บริษัท ท่าอากาศยานไทย จำกัด (มหาชน)
 333 หมู่ 7 ถนนมิตรภาพ แขวงสีกัน เขตดอนเมือง กรุงเทพฯ 10210 ประเทศไทย
 โทรศัพท์ : 66(0) 2535-1111 โทรสาร : 66(0) 2535-4061, 66(0) 2504-3846
 WEBSITE : <http://www.airportthai.co.th> , E-mail : aotbia@airportthai.co.th

งาน :
 งานก่อสร้างห้องปฏิบัติงานเพิ่มเติม
 พื้นที่บริเวณชั้น 4 อาคารผู้โดยสารระหว่างประเทศ
 ณ ทภก

แบบแสดง :
 แปลนพื้นที่ (ก่อน-หลัง)

ผู้เขียนแบบและออกแบบ :
 นางสาว เปรมฤดี เตียนวาล
 ชยธ.2 สสค.ฝปร.ทภก.

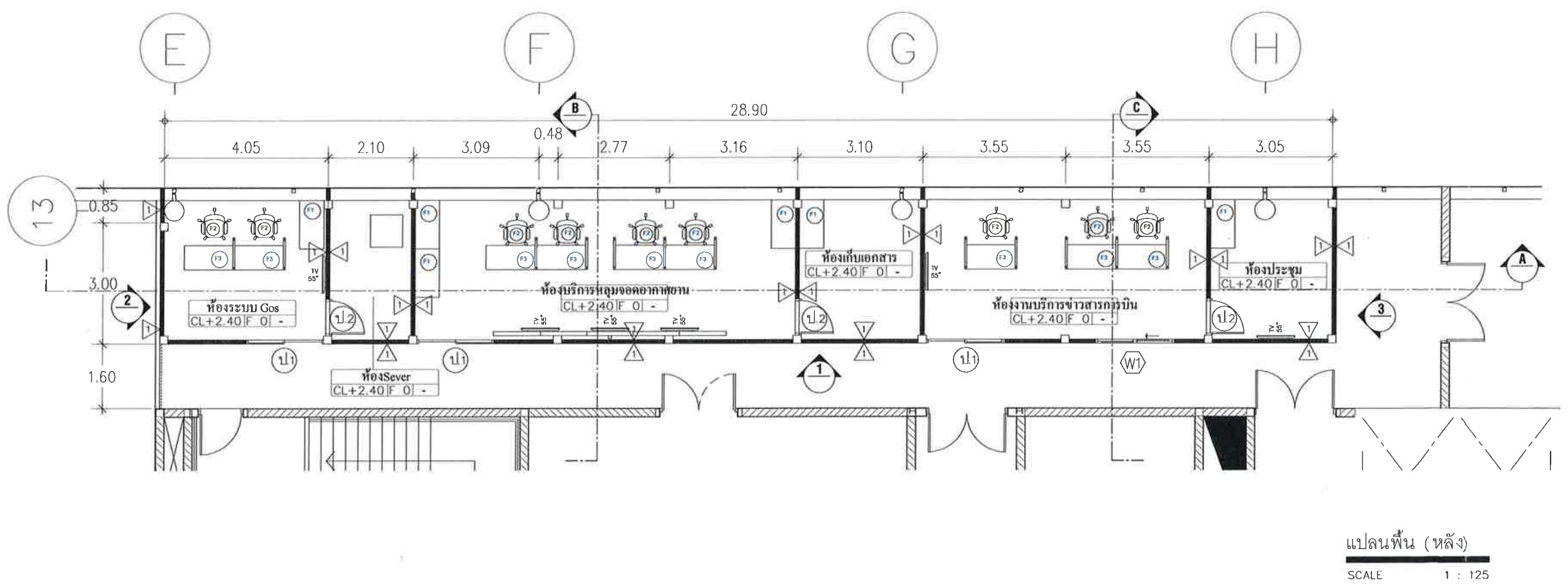
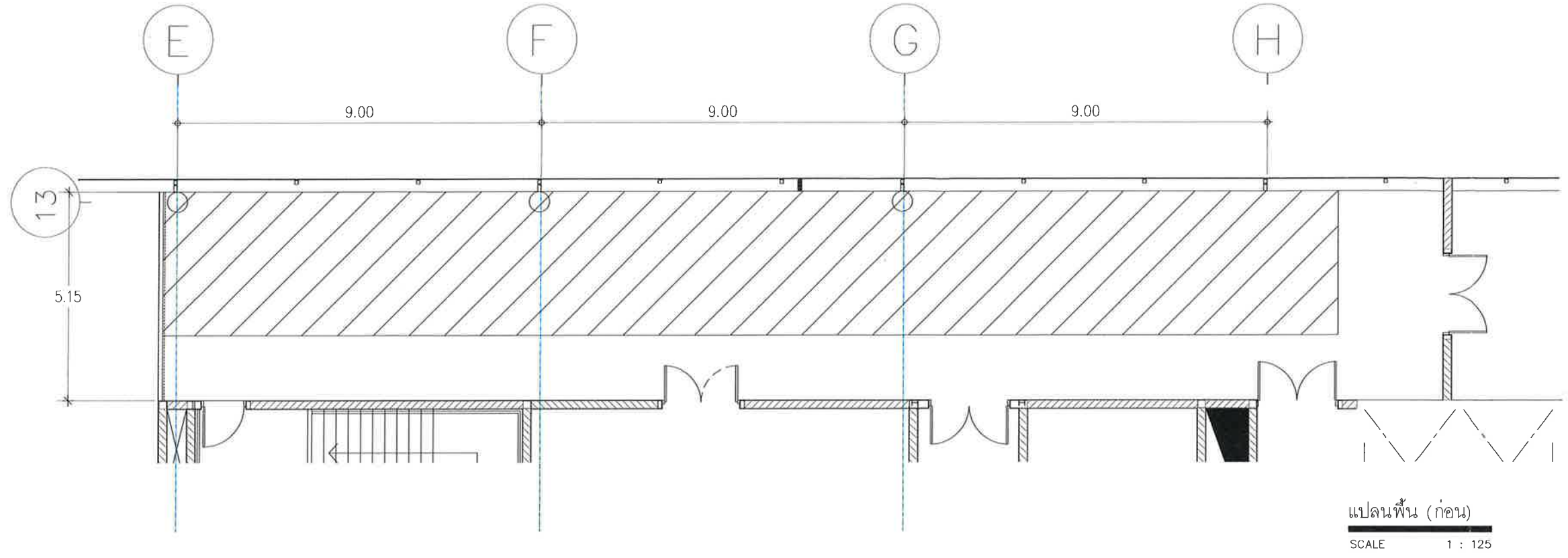
ผู้ตรวจสอบ :
 นาย พัสกร ไวยวิฬา
 วทส.6 สสค.ฝปร.ทภก.

ผู้รับรอง :
 นาย ทิวา หาญประสานกิจ
 ผอ.ท. สสค.ฝปร.ทภก.

วันที่ 13 พฤษภาคม 2562

แผ่นที่ : 4 จำนวนแผ่นทั้งหมด : 18

แบบเลขที่ :
 สสค.ฝปร.ทภก. 18/62





บริษัท ท่าอากาศยานไทย จำกัด (มหาชน)
 333 หมู่ 7 ถนนสีลม แขวงสีลม เขตดอนเมือง กรุงเทพฯ 10210 ประเทศไทย
 โทรศัพท์ : 66(0) 2535-1111 โทรสาร : 66(0) 2535-4061, 66(0) 2504-3846
 WEBSITE : <http://www.airportthai.co.th> , E-mail : aotbio@airportthai.co.th

งาน :

งานก่อสร้างห้องปฏิบัติงานเพิ่มเติม
 พื้นที่บริเวณชั้น 4 อาคารผู้โดยสารระหว่างประเทศ
 ณ ทภก.

แบบแสดง :

รูปด้าน 1, 2 และ 3

ผู้เขียนแบบและออกแบบ :
 นางสาว เปรมฤดี เตียนนวล
 ชยธ.2 สสค. ฝปร. ทภก.

ผู้ตรวจสอบ :
 นาย พัสกร ไวยวิฬา
 วทส.6 สสค. ฝปร. ทภก.

ผู้รับรอง :
 นาย ทิวา หาญประสานกิจ
 ผอ.ก. สสค. ฝปร. ทภก.

วันที่ 13 พฤษภาคม 2562

แผ่นที่ :

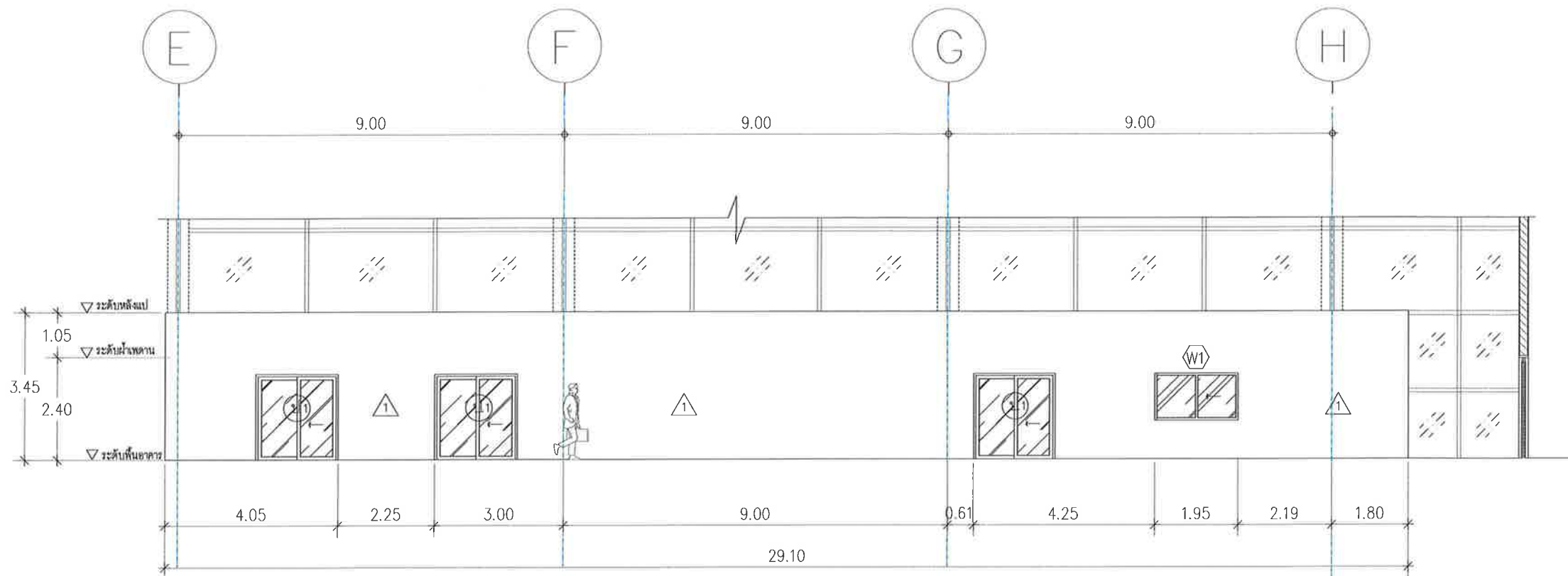
5

จำนวนแผ่นทั้งหมด :

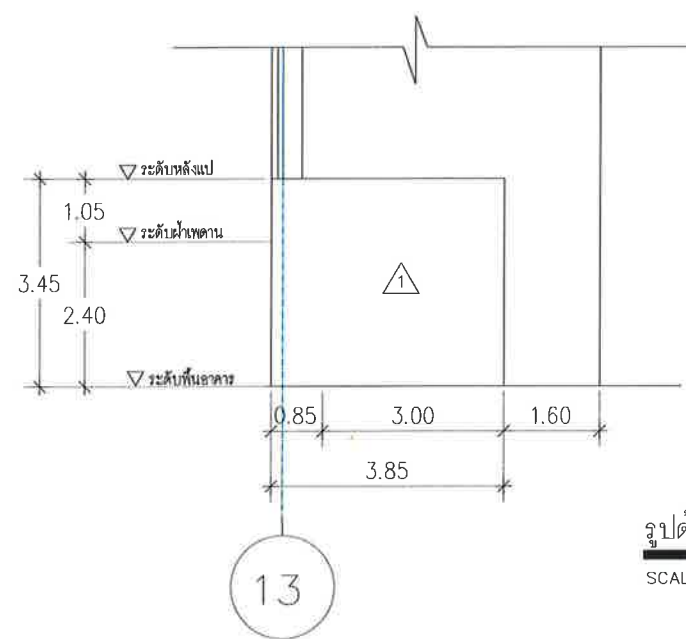
18

แบบเลขที่ :

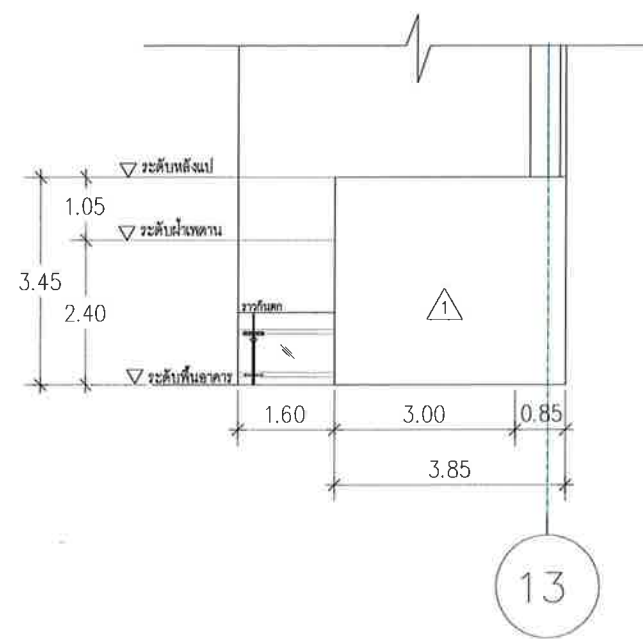
สสค. ฝปร. ทภก. 18/62



รูปด้าน 1
 SCALE 1 : 125



รูปด้าน 2
 SCALE 1 : 125



รูปด้าน 3
 SCALE 1 : 125



บริษัท ท่าอากาศยานไทย จำกัด (มหาชน)
 333 หมู่ 7 ถนนเอกชัยภาค แขวงสีกัน เขตดอนเมือง กรุงเทพฯ 10210 ประเทศไทย
 โทรศัพท์ : 66(0) 2535-1111 โทรสาร : 66(0) 2535-4061, 66(0) 2504-3848
 WEBSITE : http://www.airportthai.co.th , E-mail : aotbio@airportthai.co.th

งาน :
 งานก่อสร้างห้องปฏิบัติงานเพิ่มเติม
 พื้นที่บริเวณชั้น 4 อาคารผู้โดยสารระหว่างประเทศ
 ณ ทภก.

แบบแสดง :
 รูปตัด A-A, B-B

ผู้เขียนแบบและออกแบบ :
 นางสาว เปรมฤดี เตียนวอล
 ชยธ.2 สสค.ฝ.บร.ทภก.

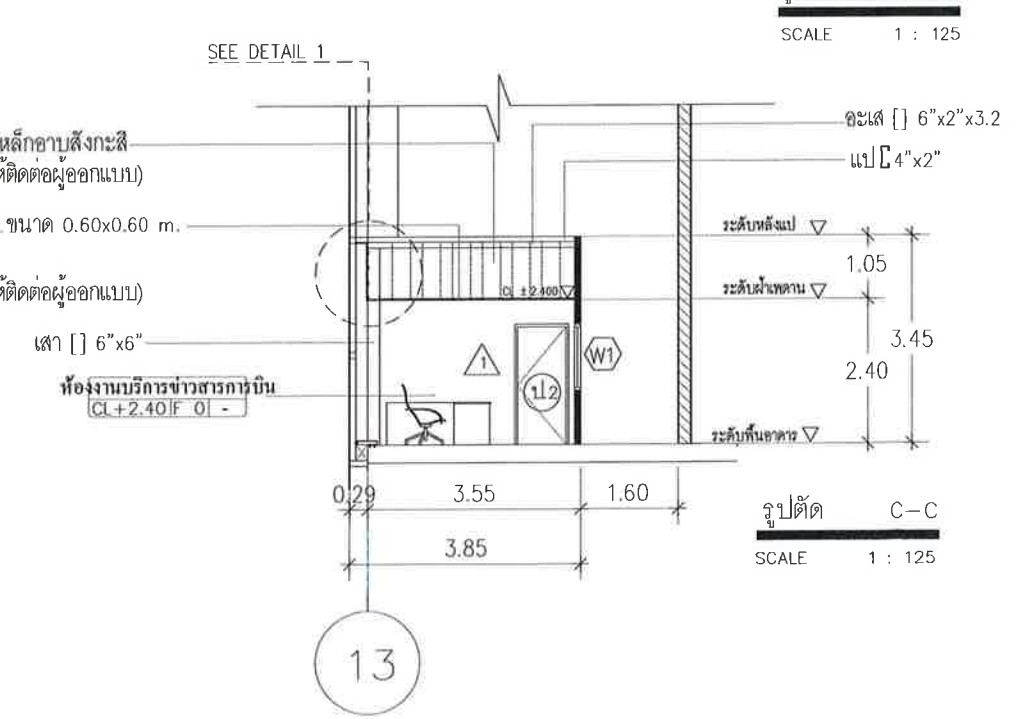
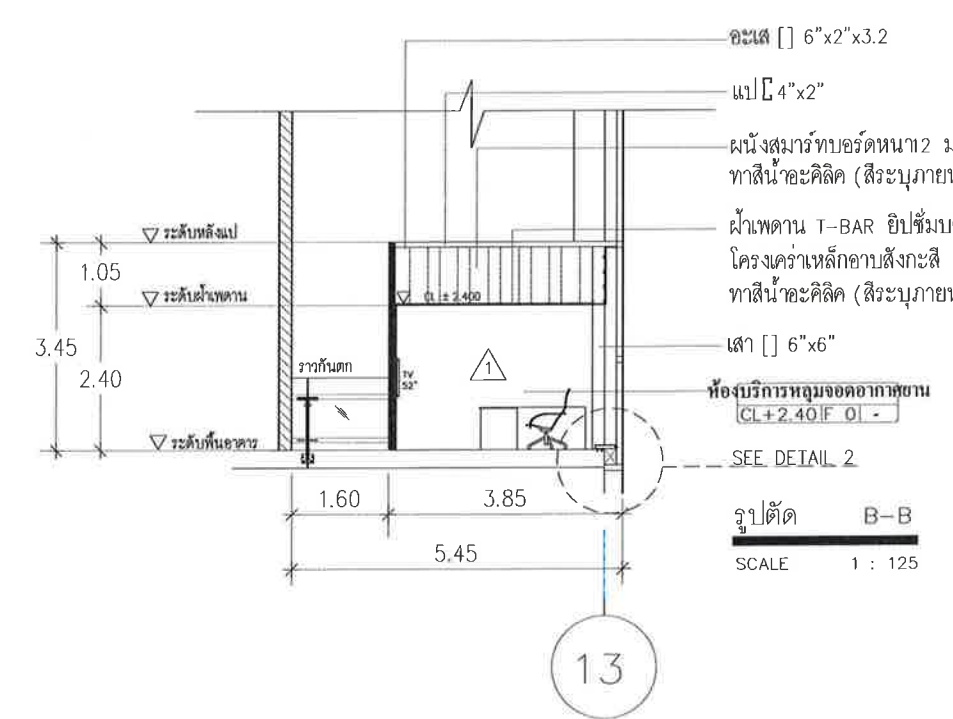
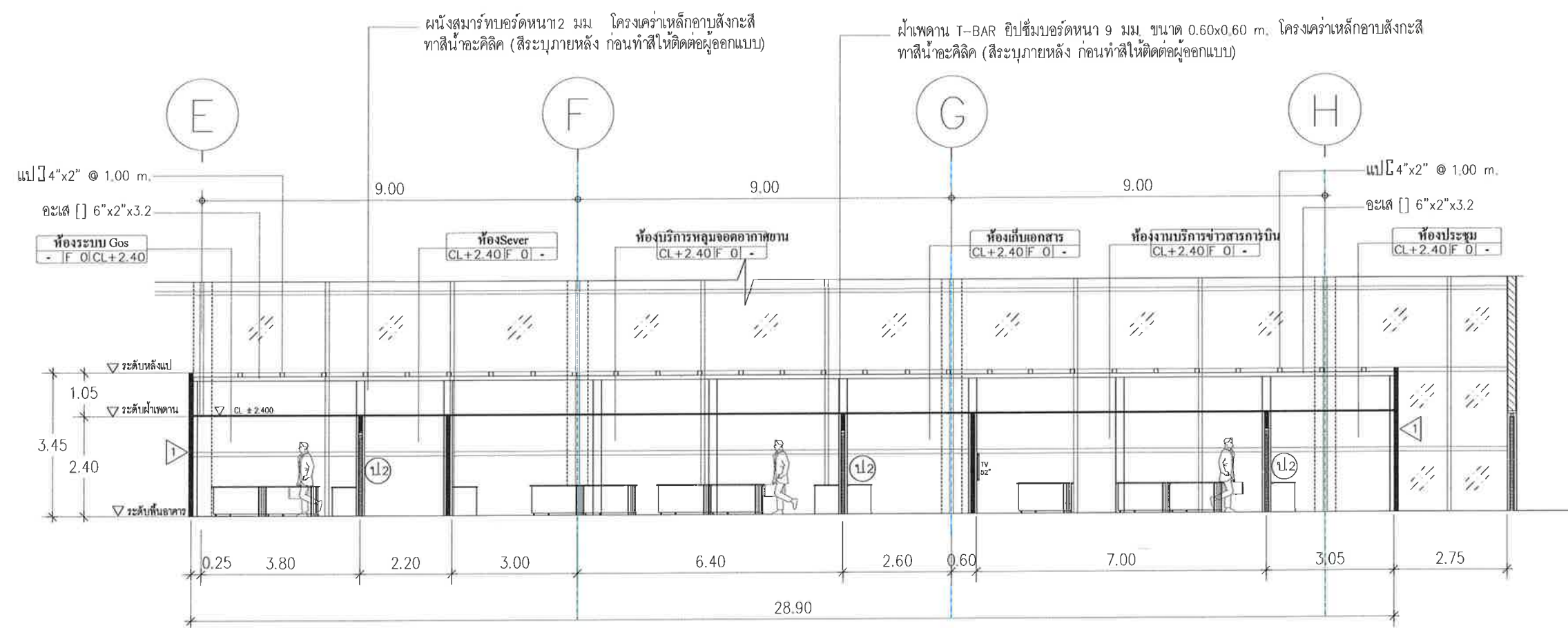
ผู้ตรวจสอบ :
 นาย พัสกร ไวยวิฬา
 วทส.6 สสค.ฝ.บร.ทภก.

ผู้รับรอง :
 นาย ทิวา หาญประสานกิจ
 ผอ.ท.สค.ฝ.บร.ทภก.

วันที่ 13 พฤษภาคม 2562

แผ่นที่ : 6	จำนวนแผ่นทั้งหมด : 18
----------------	--------------------------

แบบเลขที่ :
 สสค.ฝ.บร.ทภก. 18/62





บริษัท ท่าอากาศยานไทย จำกัด (มหาชน)
 333 หมู่ 7 ถนนวิบูลย์อากาศ แขวงสีกัน เขตดอนเมือง กรุงเทพฯ 10210 ประเทศไทย
 โทรศัพท์ : 66(0) 2535-1111 โทรสาร : 66(0) 2535-4061, 66(0) 2504-3846
 WEBSITE : http://www.airportthai.co.th , E-mail : aotbio@airportthai.co.th

งาน :

งานก่อสร้างห้องปฏิบัติงานเพิ่มเติม
 พื้นที่บริเวณชั้น 4 อาคารผู้โดยสารระหว่างประเทศ
 ณ ทภก.

แบบแสดง :

แบบขยายประตู-หน้าต่าง

ผู้เขียนแบบและออกแบบ :
 นางสาว เปรมฤดี เตียนนวล
 ชยธ.2 สสค. ฝปร. ทภก.

ผู้ตรวจสอบ :
 นาย พัสกร ไวยวิฬา
 วกส.6 สสค. ฝปร. ทภก.

ผู้รับรอง :
 นาย ทิวา หาญประสานกิจ
 ผอ. สสค. ฝปร. ทภก.

วันที่ 13 พฤษภาคม 2562

แผ่นที่ :

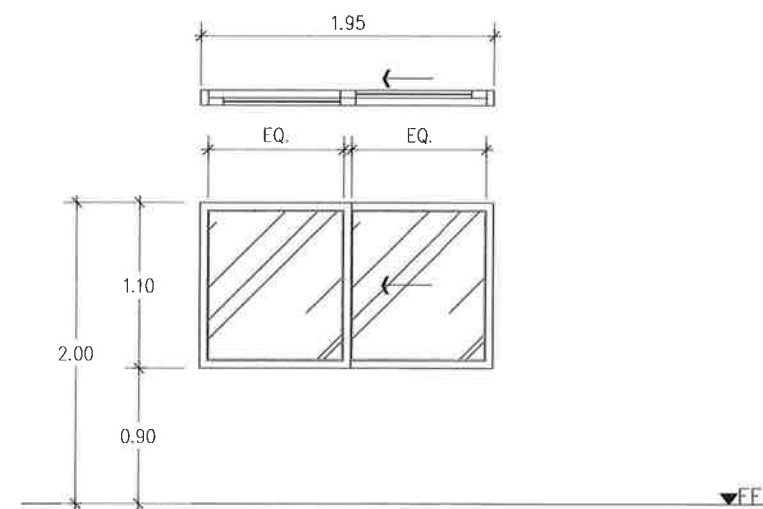
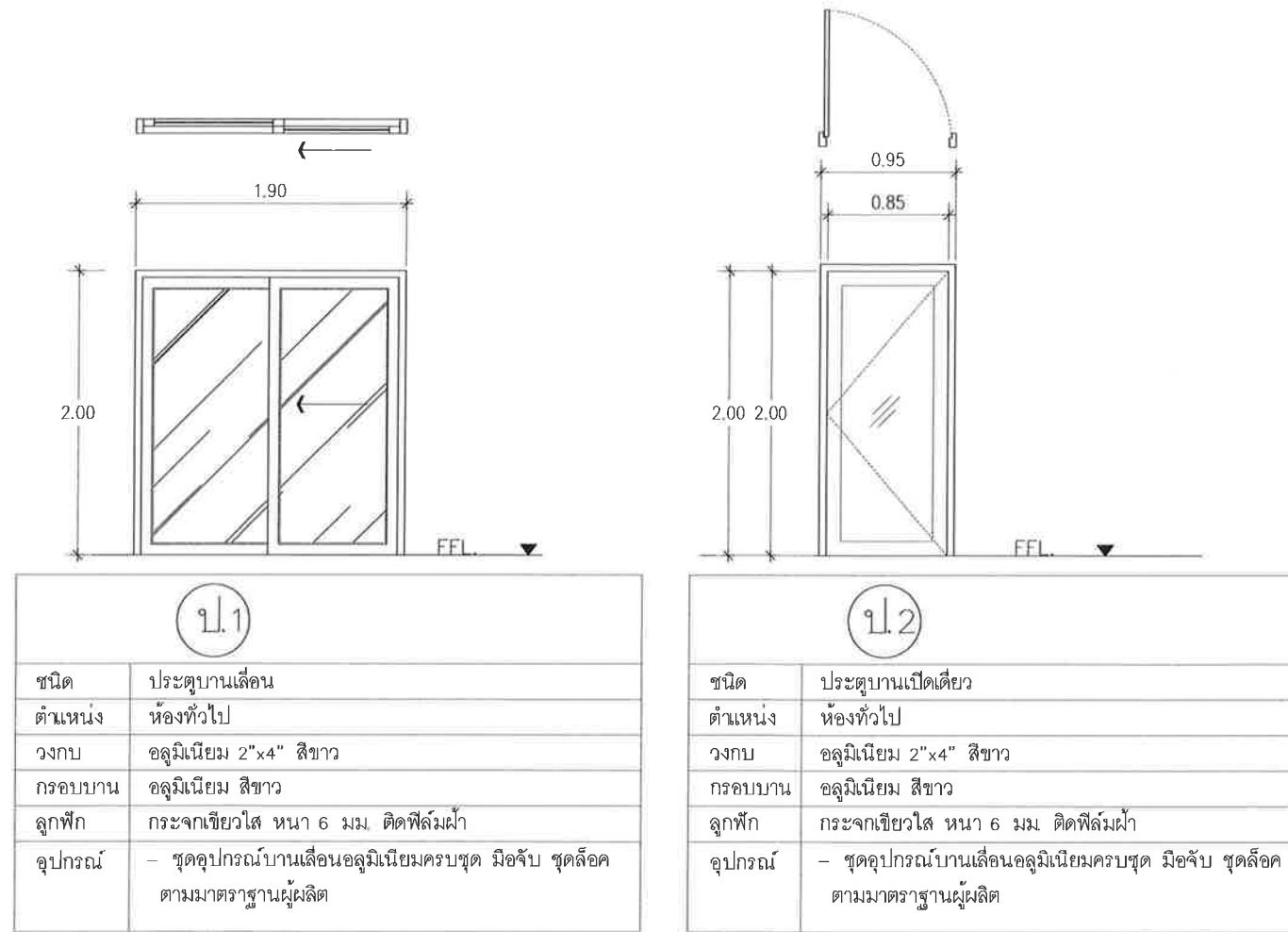
7

จำนวนแผ่นทั้งหมด :

18

แบบเลขที่ :

สสค. ฝปร. ทภก. 18/62



W1	
ชนิด	หน้าต่างบานเลื่อนคู่
ตำแหน่ง	ห้องทั่วไป
วงกบ	อลูมิเนียม 2"x4" สีขาว
กรอบบาน	อลูมิเนียม สีขาว
ลูกพับ	กระจกเงาใส หน้า 6 มม. ติดฟิล์มฝ้า
อุปกรณ์	- ชุดอุปกรณ์บานเลื่อนอลูมิเนียมครบชุด มีข้อจับ ชุดล็อค ตามมาตรฐานผู้ผลิต

ขยายประตู-หน้าต่าง

SCALE

1 : 50



บริษัท ท่าอากาศยานไทย จำกัด (มหาชน)
 333 หมู่ 7 ถนนมิตรภาพ แขวงสีกัน เขตดอนเมือง กรุงเทพฯ 10210 ประเทศไทย
 โทรศัพท์ : 66(0) 2535-1111 โทรสาร : 66(0) 2535-4061, 66(0) 2504-3846
 WEBSITE : <http://www.airportthai.co.th> , E-mail : aotbio@airportthai.co.th

งาน :

งานก่อสร้างห้องปฏิบัติงานเพิ่มเติม
 พื้นที่บริเวณชั้น 4 อาคารผู้โดยสารระหว่างประเทศ
 ณ ทภค

แบบแสดง :

แบบขยาย 1 , 2

ผู้เขียนแบบและออกแบบ :
 นางสาว เปรมฤดี เตียนนวล
 ทรยธ.2 สสค.ฝบร.ทภค.

ผู้ตรวจสอบ :
 นาย พัสกร ไวยวิฬา
 วทส.6 สสค.ฝบร.ทภค.

ผู้รับรอง :
 นาย ทิวา หาญประสานกิจ
 ผอ.ก. สสค.ฝบร.ทภค.

วันที่ 13 พฤษภาคม 2562

แผ่นที่ :

8

จำนวนแผ่นทั้งหมด :

18

แบบเลขที่ :

สสค.ฝบร.ทภค. 18/62

ยิปซัมบอร์ดแผ่นเรียบหนา 9 มม.

เส้น 6"x6"

แปะ 4"x2"

75x45x15x2.3 mm.

โค้ง

ยิปซัมบอร์ดแผ่นเรียบหนา 9 มม.

ผ้าพาดาน T-BAR ยิปซัมบอร์ดหนา 9 มม.

ขนาด 0.60x0.60 m.

โครงคร่าเหล็กอบสังกะสี

SEE DETAIL 1

SCALE 1:10

[] 2"x1"@ 1.00 m.

PL 6"x6" หนา 6 mm.

[] 2"x1"@ 1.00 m.

PL 6"x6" หนา 6 mm.

PLAN DETAIL 2

SCALE 1:10

[] 2"x1"@ 1.00 m.

Aluminium composite

PL 6"x6" หนา 6 mm.

0.07

0.35

0.10

[] 2"x1"

0.26

0.10

0.15

0.29

SECTION A

SCALE 1:10



บริษัท ท่าอากาศยานไทย จำกัด (มหาชน)
 333 หมู่ 7 ถนนสีลม แขวงสีกัน เขตดอนเมือง กรุงเทพฯ 10210 ประเทศไทย
 โทรศัพท์ : 66(0) 2535-1111 โทรสาร : 66(0) 2535-4061, 66(0) 2504-3846
 WEBSITE : <http://www.aotportthai.co.th> , E-mail : aotbio@portthai.co.th

งาน :

งานก่อสร้างห้องปฏิบัติงานเพิ่มเติม
 พื้นที่บริเวณชั้น 4 อาคารผู้โดยสารระหว่างประเทศ
 ณ ทภก.

แบบแสดง :

แบบแสดงเงื่อนไขการเชื่อมเหล็ก

ผู้เขียนแบบและออกแบบ :
 นางสาว เปรมฤดี เตียนนวล
 ชยธ.2 สสค.ฝปร.ทภก.

ผู้ตรวจสอบ :
 นาย พัสกร ไวยวิฬา
 วทส.6 สสค.ฝปร.ทภก.

ผู้รับรอง :
 นาย ทิวา หาญประสานกิจ
 ผอ. สสค.ฝปร.ทภก.

วันที่ 13 พฤษภาคม 2562

แผ่นที่ :

9

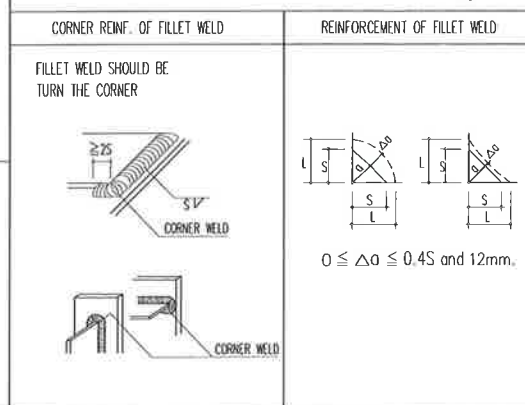
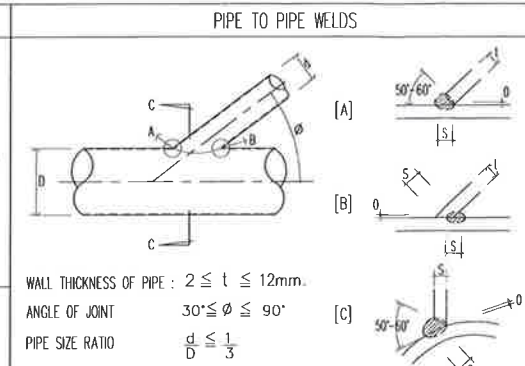
จำนวนแผ่นทั้งหมด :

18

แบบเลขที่ :

สสค.ฝปร.ทภก. 18/62

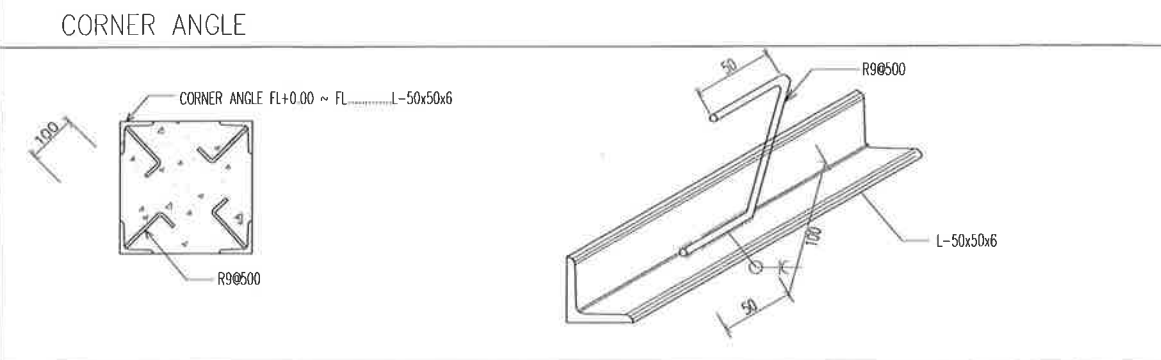
STANDARD OF WELDING				NOTE : THESE STANDARD OF WELD ARE APPLICABLE IN CASE OF MANUAL OR SEMI-AUTOMATIC CARBON-DI-OXIDE GAS SEALED ARC WELDING											
BUTT WELD				FILLET WELD											
SYMBOLS		BACK WELD TYPE		BACKING STRIP TYPE		SYMBOLS									
		$t \leq 6mm.$ * 1 : TO BE BACK WELDED AFTER BACK THE SHIPPING OF PRIMER WELD		$t \leq 6mm.$ FB-25x9			$S = t$								
		$t \geq 6mm.$ * 1 : TO BE BACK WELDED AFTER BACK THE SHIPPING OF PRIMER WELD		$6mm. \leq t < 12mm.$ FB-25x9			$6mm. \leq S = t$								
		$t/4 \leq h \leq 6mm.$		$12mm. \leq t$ FB-25x9			$L \leq 10S \text{ AND } 40mm.$								
		$t \geq 6mm.$ * 1 : TO BE BACK WELDED AFTER BACK THE SHIPPING OF PRIMER WELD		$6mm. \leq t < 12mm.$ FB-25x9			FLARE WELDS								
		$t/4 \leq h \leq 6mm.$		$12mm. \leq t$ FB-25x9			ANGLE JOINT DETAIL								
		$t \geq 16mm.$ * 1 : TO BE BACK WELDED AFTER BACK THE SHIPPING OF PRIMER WELD		END TABS BACKING STRIP FB-25x9			WELDING TYPE								
		$t/4 \leq h \leq 6mm.$		REINFORCEMENT OF BUTT WELD			WELDING TYPE								
		$t \geq 16mm.$ * 1 : TO BE BACK WELDED AFTER BACK THE SHIPPING OF PRIMER WELD		<table border="1"> <thead> <tr> <th>WIDTH OF BREAD B</th> <th>THICKNESS OF REINFORCEMENT h</th> </tr> </thead> <tbody> <tr> <td>$B \leq 15mm.$</td> <td>$0.5mm \leq h \leq 3mm.$</td> </tr> <tr> <td>$15mm \leq B < 25mm.$</td> <td>$0.5mm \leq h \leq 4mm.$</td> </tr> <tr> <td>$25mm \leq B$</td> <td>$0.5mm \leq h \leq 4B/25 [mm]$</td> </tr> </tbody> </table>	WIDTH OF BREAD B	THICKNESS OF REINFORCEMENT h	$B \leq 15mm.$	$0.5mm \leq h \leq 3mm.$	$15mm \leq B < 25mm.$	$0.5mm \leq h \leq 4mm.$	$25mm \leq B$	$0.5mm \leq h \leq 4B/25 [mm]$			CORNER ANGLE
WIDTH OF BREAD B	THICKNESS OF REINFORCEMENT h														
$B \leq 15mm.$	$0.5mm \leq h \leq 3mm.$														
$15mm \leq B < 25mm.$	$0.5mm \leq h \leq 4mm.$														
$25mm \leq B$	$0.5mm \leq h \leq 4B/25 [mm]$														
		$t/4 \leq h \leq 6mm.$													



ANGLE JOINT DETAIL

MEMBER L1 MEMBER PL-A MEMBER PL-B MEMBER L2 d (mm.)

2L-50x50x6	PL-9x75x210	PL-6xdx210	2L-50x50x6	75
2L-60x60x5	PL-9x100x270	PL-6xdx270	2L-60x60x5	100
2L-75x75x6	PL-9x125x310	PL-6xdx310	2L-75x75x6	125
2L-90x90x7	PL-9x150x370	PL-9xdx370	2L-90x90x7	125
2L-100x100x10	PL-12x180x410	PL-9xdx410	2L-100x100x10	180
2L-130x130x12				





บริษัท ท่าอากาศยานไทย จำกัด (มหาชน)
 333 หมู่ 7 ถนนมิตรภาพภาค แขวงสีกัน เขตดอนเมือง กรุงเทพฯ 10210 ประเทศไทย
 โทรศัพท์ : 66(0) 2535-1111 โทรสาร : 66(0) 2535-4061, 66(0) 2504-3846
 WEBSITE : <http://www.airportthai.co.th> , E-mail : aotbia@airportthai.co.th

งาน :
 งานก่อสร้างห้องปฏิบัติงานเพิ่มเติม
 พื้นที่บริเวณชั้น 4 อาคารผู้โดยสารระหว่างประเทศ
 ณ ทภก

แบบแสดง :
 แบบแสดงเงื่อนไขการเชื่อมเหล็ก

ผู้เขียนแบบและออกแบบ :
 นางสาว เปรมฤดี เตียนวอล
 ชยธ.2 สสค.ฝบร.ทภก.

ผู้ตรวจสอบ :
 นาย พัสกร ไวยวิฬา
 วทส.6 สสค.ฝบร.ทภก.

ผู้รับรอง :
 นาย ทิวา หาญประสานกิจ
 ผอ.ก. สสค.ฝบร.ทภก.

วันที่ 13 พฤษภาคม 2562

แผ่นที่ : 10 จำนวนแผ่นทั้งหมด : 18

แบบเลขที่ :
 สสค.ฝบร.ทภก. 18/62

PURLIN AND SIDE RAIL

1. SETTING DIMENSION

BOLT	A	H	PLATE CLEATS TYPE	ANGLE CLEATS TYPE
2-M12	60	80 (-)		
	75	95 (90)		
	90	100 (100)		
	100	105 (100)		
	125	120 (120)		
	125	135		
	150	155		
1-M16	75	100		
	90	105		
	100	110		
	125	125		
2-M16	150	160		
	200	200		

FLOOR JOINT

1. BOLT CONNECTION

A	M-12 P=50 e=30	M-16 P=60 e=35	M-20 P=70 e=40
50	L-50	-	-
60	L-60	L-60	-
65	L-60	L-65	-
75	L-65	L-75	-
90	-	L-75	L-90
100	-	L-90	L-90

2. WELDING CONNECTION

SITTING TYPE

CROSSING TYPE

3. WELDING W/PL



บริษัท ท่าอากาศยานไทย จำกัด (มหาชน)
 333 หมู่ 7 ถนนวิบูลย์อากาศ แขวงสีกัน เขตดอนเมือง กรุงเทพฯ 10210 ประเทศไทย
 โทรศัพท์ : 66(0) 2535-1111 โทรสาร : 66(0) 2535-4061, 66(0) 2504-3846
 WEBSITE : <http://www.airportthai.co.th> , E-mail : aotbio@airportthai.co.th

งาน :

งานก่อสร้างห้องปฏิบัติงานเพิ่มเติม
 พื้นที่บริเวณชั้น 4 อาคารผู้โดยสารระหว่างประเทศ
 ณ ทภก.

แบบแสดง :

แปลนคานหลังคา

ผู้เขียนแบบและออกแบบ :
 นางสาว เปรมฤดี เตียนนวล
 ชยธ.2 สสค.ฝัปร.ทภก.

ผู้ตรวจสอบ :
 นาย พัสกร ไวยวิฬา
 วทศ.6 สสค.ฝัปร.ทภก.

ผู้รับรอง :
 นาย ทิวา หาญประสานกิจ
 ผอ.ก. สสค.ฝัปร.ทภก.

วันที่ 13 พฤษภาคม 2562

แผ่นที่ :

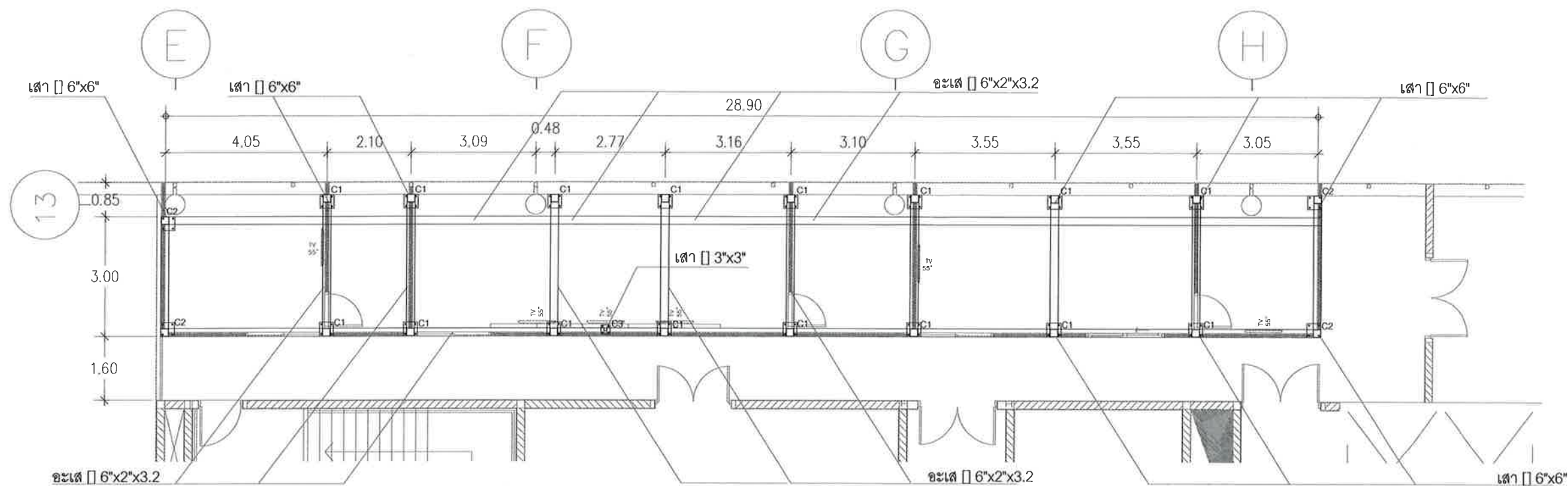
11

จำนวนแผ่นทั้งหมด :

18

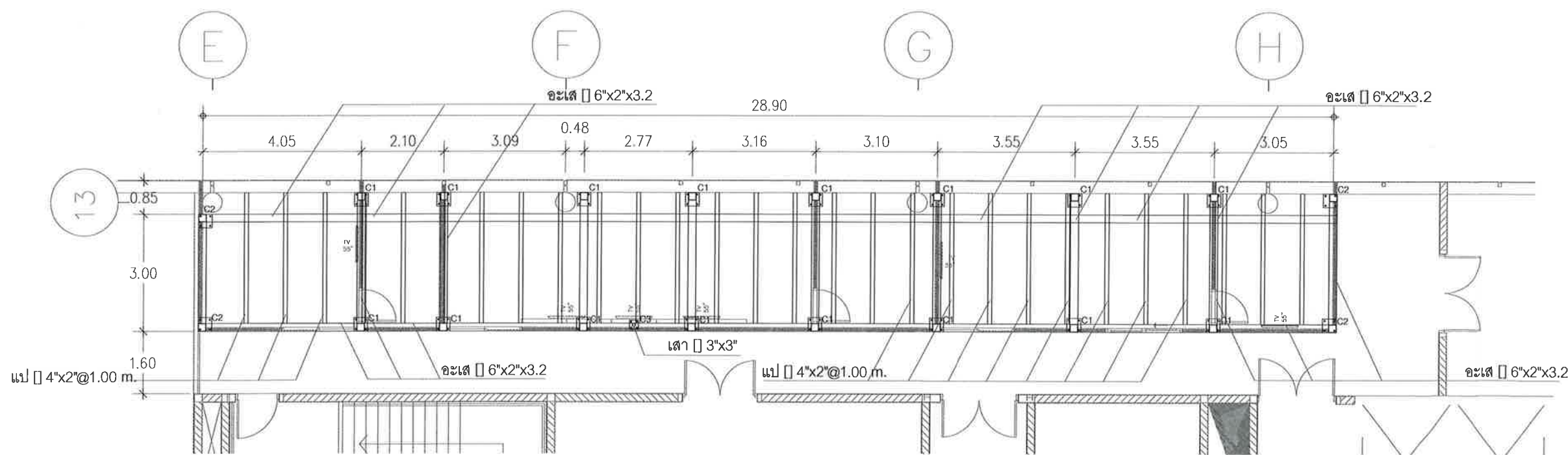
แบบเลขที่ :

สสค.ฝัปร.ทภก. 18/62



แปลนคานหลังคา

SCALE 1 : 125



แปลนคานหลังคา

SCALE 1 : 125



บริษัท ท่าอากาศยานไทย จำกัด (มหาชน)
 333 หมู่ 7 ถนนวิภาวดีรังสิต แขวงสีกัน เขตดอนเมือง กรุงเทพฯ 10210 ประเทศไทย
 โทรศัพท์ : 66(0) 2535-1111 โทรสาร : 66(0) 2535-4061, 66(0) 2504-3846
 WEBSITE : <http://www.airportthai.co.th> , E-mail : aotbio@airportthai.co.th

งาน :

งานก่อสร้างห้องปฏิบัติงานเพิ่มเติม
 พื้นที่บริเวณชั้น 4 อาคารผู้โดยสารระหว่างประเทศ
 ณ ทภค

แบบแสดง :

แบบขยาย C1 , C2

ผู้เขียนแบบและออกแบบ :
 นางสาว เปรมฤดี เตียนนวล
 ชยธ.2 สสค.ฝปร.ทภค

ผู้ตรวจสอบ :
 นาย พัสกร ไวยวิฬา
 วทส.6 สสค.ฝปร.ทภค

ผู้รับรอง :
 นาย ทิวา หาญประสานกิจ
 ผอ.สสค.ฝปร.ทภค

วันที่ 13 พฤษภาคม 2562

แผ่นที่ :

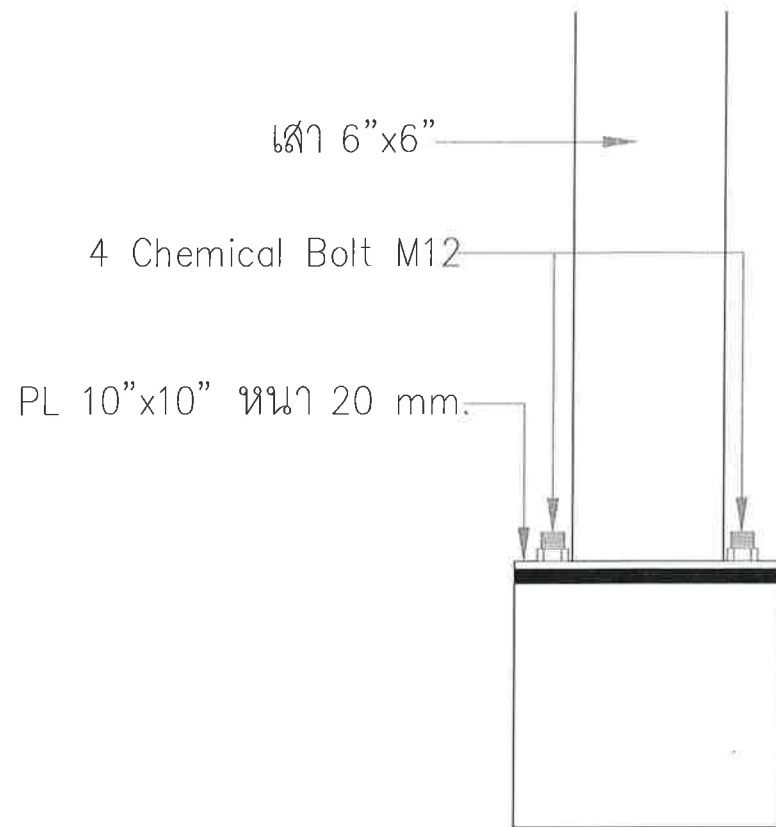
12

จำนวนแผ่นทั้งหมด :

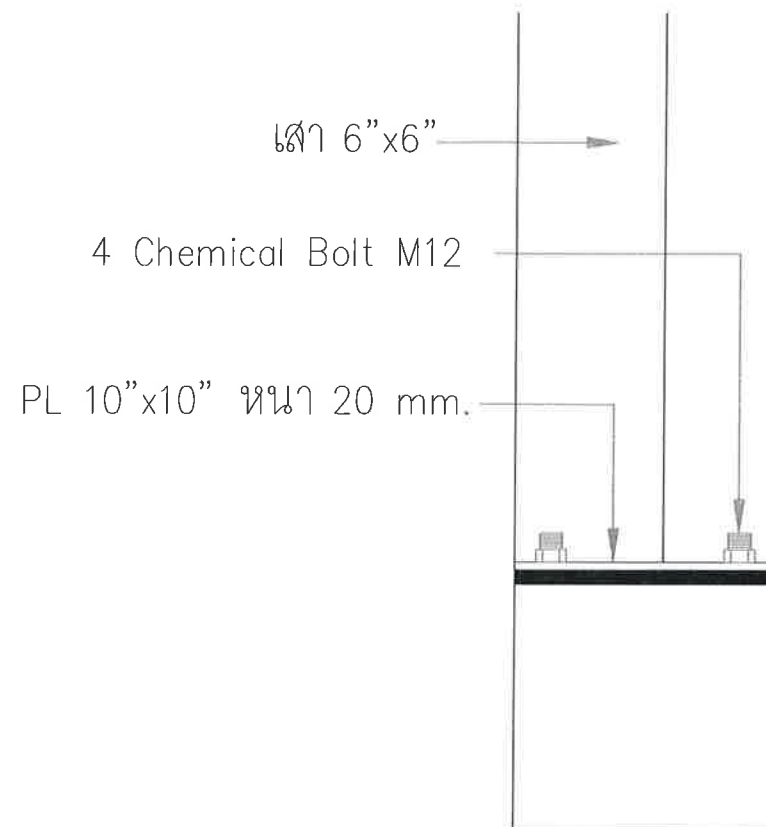
18

แบบเลขที่ :

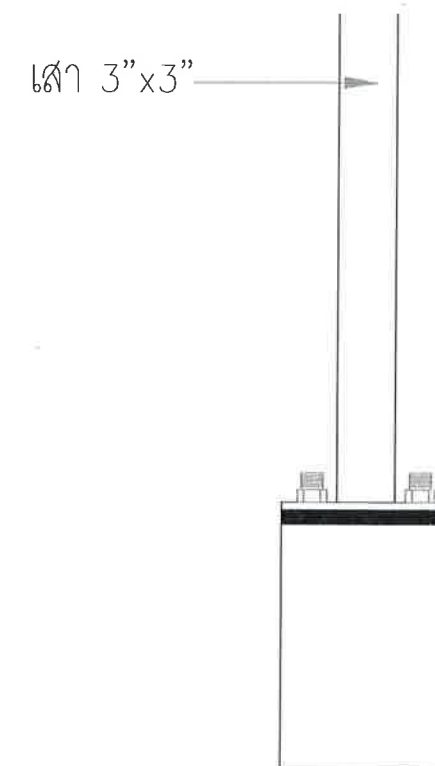
สสค.ฝปร.ทภค 18/62



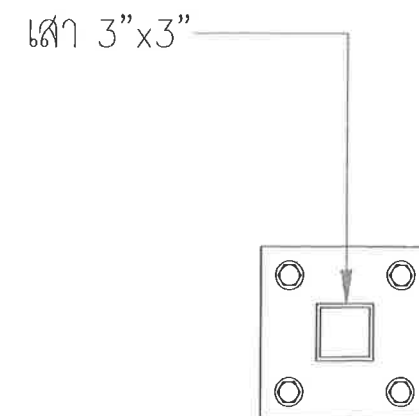
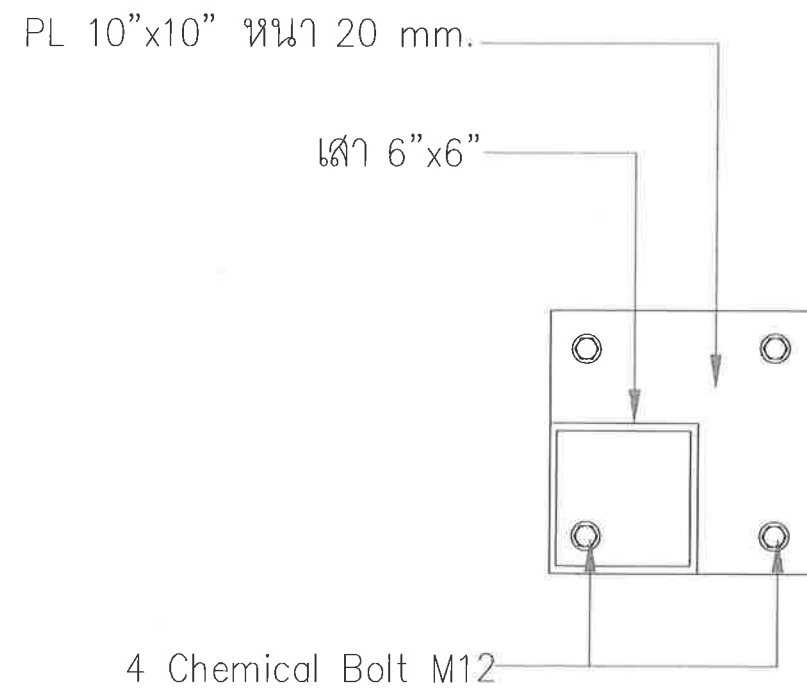
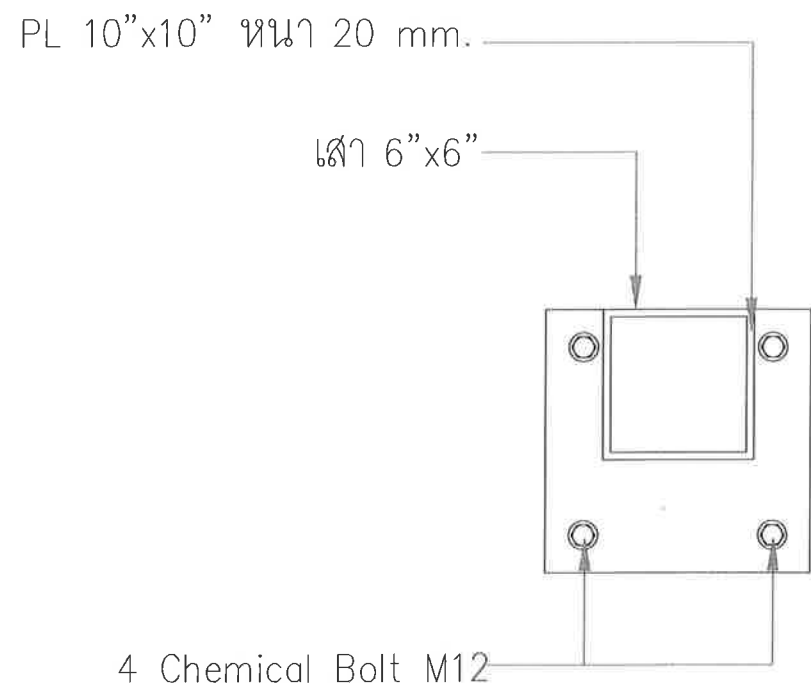
C1



C2



C3





บริษัท ท่าอากาศยานไทย จำกัด (มหาชน)
 333 หมู่ 7 ถนนสีลมภาค แขวงสีลม เขตคลองเตย กรุงเทพฯ 10210 ประเทศไทย
 โทรศัพท์ : 66(0) 2535-1111 โทรสาร : 66(0) 2535-4061, 66(0) 2504-3846
 WEBSITE : http://www.airportthai.co.th , E-mail : aotbio@airportthai.co.th

งาน :

งานก่อสร้างห้องปฏิบัติงานเพิ่มเติม
 พื้นที่บริเวณชั้น 4 อาคารผู้โดยสารระหว่างประเทศ
 ณ ทภก.

แบบแสดง :

สัญลักษณ์ประกอบแบบงานไฟฟ้า

ผู้เขียนแบบและออกแบบ :
 นางสาว เปรมฤดี เตียนนวล
 ชยธ.2 สสค.ฝปร.ทภก.

ผู้ตรวจสอบ :
 นาย พัสกร ไวยวิฬา
 วทศ.6 สสค.ฝปร.ทภก.

ผู้รับรอง :
 นาย ทิวา หาญประสานกิจ
 ผอ.ก. สสค.ฝปร.ทภก.

วันที่ 13 พฤษภาคม 2562

แผ่นที่ :

13

จำนวนแผ่นทั้งหมด :

18

แบบเลขที่ :

สสค.ฝปร.ทภก. 18/62

LEGENDS

SYMBOLS	DESCRIPTION
	1x28W FLUORESCENT LAMP T5 BARE TYPE, 1x28W FLUORESCENT LAMP T5 WEATHERPOOF TYPE IP. 44
	1x18W FLUORESCENT LAMP T5 BARE TYPE
	1x28W T5 LAMP ACYLIC COVER SURFACE MOUNTED , 2x28W T5 LAMP ACYLIC COVER RECESS MOUNTED
	1x28W T5 LAMP ALUMINUM LOUVER REFLECTOR RECESS MOUNTED , 2x28W T5 LAMP ALUMINUM LOUVER REFLECTOR RECESS MOUNTED
	2x14W T5 LAMP ALUMINUM LOUVER REFLECTOR RECESS MOUNTED
	1x9W PL LAMP WALL LIGHT IP44
	1x18W PL LAMP DOWN LIGHT WITH COVER , 1x18W PL LAMP DOWN LIGHT WITH COVER IP 44 , โคมไฟห้องแม่ 1x32W FL LAMP
	2x26W PL LAMP DOWN LIGHT
	1x70W HALOGEN LAMP SQUARE DOWN LIGHT RECESS MOUNTED
	1x9 PL LAMP STEP LIGHT , 1x9 PL BALLARD LIGHT
	FLOOD LIGHT 1x150W. METAL HALIDE LAMP
	STREET LIGHT 2x250W. METAL HALIDE LAMP/W GALVANIZED STEEL POLE STREET LIGHT 1x250W. METAL HALIDE LAMP/W GALVANIZED STEEL POLE
	2x28W T5 LAMP ACYLIC COVER RECESS MOUNTED LOW BAY
	1x100W HALOGEN LAMP DOWN LIGHT
	PANEL BOARD (BY THE OTHER)
	PANEL BOARD
	DISTRIBUTION BOARD
	SINGLE POLE SWITCH
	TWO - WAY SWITCH
	FLOOR SIMPLEX RECEPTACLE 1φ 15 A. 250 V. WITH GROUND
	DUPLEX RECEPTACLE 1φ 15 A. 250 V. WITH GROUND
	SIMPLEX RECEPTACLE 1φ 15 A. 250 V. WITH GROUND
	DUPLEX RECEPTACLE 1φ 15 A. 250 V. WITH GROUND INSTALL 0.90M. HEIGHT AFF.
	SIMPLEX RECEPTACLE 1φ 15 A. 250 V. WITH GROUND FOR EMERGENCY LIGHT
	WATER PROOF JUNCTION BOX , JUNCTION BOX FOR EXHAUST FAN , JUNCTION BOX FOR FAN COIL UNIT
	JUNCTION BOX FOR WATER HEATER
	DISCONNECTOR SWITCH FOR AIR CONDITIONING
	เส้นท่อสายเคเบิลในตู้ IMC วัสดุสาย THW (วงจรมอเตอร์) MAIN (EMT ,IMC ,JDPE) ,MAIN FEEDER เส้นในตู้ CABLETRAY
	ระบบไฟฟ้าโดยคณะกรรมการการไฟฟ้าส่วนภูมิภาค วิศวกรรมสถานแห่งประเทศไทย (วสท.) 6w. LOUD SPEAKER CEILING MOUNTED TYPE
	VOLUME CONTROL
	SOUND CONTROL WITH 19" TRACK

LEGENDS

SYMBOLS	DESCRIPTION
	GRAPHIC ANNUNCIATOR
	FIRE ALARM CONTROL PANEL
	HEAT DETECTOR (COMBINATION TYPE)
	SMOKE DETECTOR (PHOTO ELECTRIC)
	HEAT DETECTOR FIXED TEMPERATURE)
	FIRE ALARM MANUAL STATION WITH KEY SWITCH
	STROBE LIGHT
	ELECTRIC BELL/HORN/W. STROBE LIGHT
	REMOTE LAMP
	REMOTE MULTIPLEXER MODULE PANEL
	EXIT SIGN LIGHT 1x11PL(BATTERY BACK-UP 2HR.)
	EMERGENCY LIGHT 2x35W. HALOGEN LAMP WITH BATTERY BACK-UP 2HR.
	EXIT SIGN LIGHT WITH BATTERY 1x11W. PL WITH BATTERY BACK-UP 2HR.
	EXIT SIGN LIGHT WITH BATTERY 1x11W. PL WITH BATTERY BACK-UP 2HR.
	EXIT SIGN LIGHT WITH BATTERY 1x11W. PL WITH BATTERY BACK-UP 2HR.
	SPLITTER
	TELEVISION OUTLET
	TAP-OFF
	PRIVATE AUTOMATIC BRANCH EXCHANGE MAIN DISTRIBUTION FRAME
	TELEPHONE CABINET
	DROP WIRE TERMINALS/W GRAND
	TELEPHONE OUTLET
	CAMERA DOME TYPE
	DIGITAL VIDEO RECORDER 16 CH.
	COPPER CLAD GROUND ROD
	UP DOWN CONDUCTORS IN COLUMN
	COPPER CLAD GROUND ROD
	TEST BOX



บริษัท ทำอากาศยานไทย จำกัด (มหาชน)
 333 หมู่ 7 ถนนเชิดชูภาคี แขวงสีกัน เขตดอนเมือง กรุงเทพฯ 10210 ประเทศไทย
 โทรศัพท์ : 66(0) 2535-1111 โทรสาร : 66(0) 2535-4061, 66(0) 2504-3846
 WEBSITE : <http://www.airportthai.co.th> , E-mail : aotbio@airportthai.co.th

งาน :

งานก่อสร้างห้องปฏิบัติงานเพิ่มเติม
 พื้นที่บริเวณชั้น 4 อาคารผู้โดยสารระหว่างประเทศ
 ณ ทภท.

แบบแสดง :

ระบบไฟฟ้าแสงสว่าง

ผู้เขียนแบบและออกแบบ :
 นางสาว เปรมฤดี เตียนนวล
 ชยธ.2 สสค.ฝบร.ทภท.

ผู้ตรวจสอบ :
 นาย พัสกร ไวยวิฬา
 วทศ.6 สสค.ฝบร.ทภท.

ผู้รับรอง :
 นาย ทิวา หาญประสานกิจ
 ผอ.ก. สสค.ฝบร.ทภท.

วันที่ 13 พฤษภาคม 2562

แผ่นที่ :

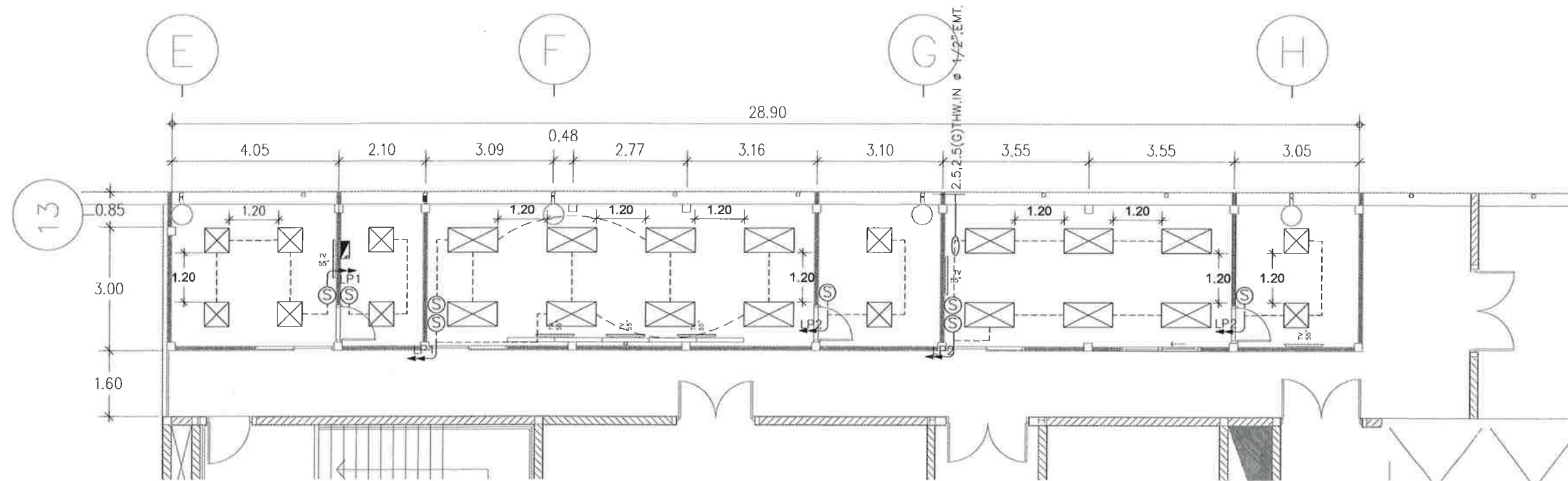
14

จำนวนแผ่นทั้งหมด :

18

แบบเลขที่ :

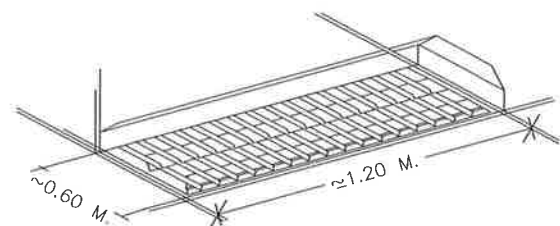
สสค.ฝบร.ทภท. 18/62



แปลนไฟฟ้าสว่าง

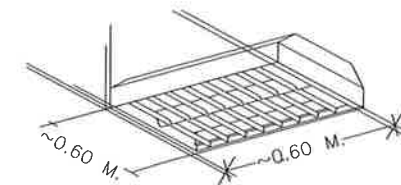
SCALE 1 : 125

SYMBOL =



DESCRIPTION 2X18W.T8,6500K(DAYLIGHT) LED

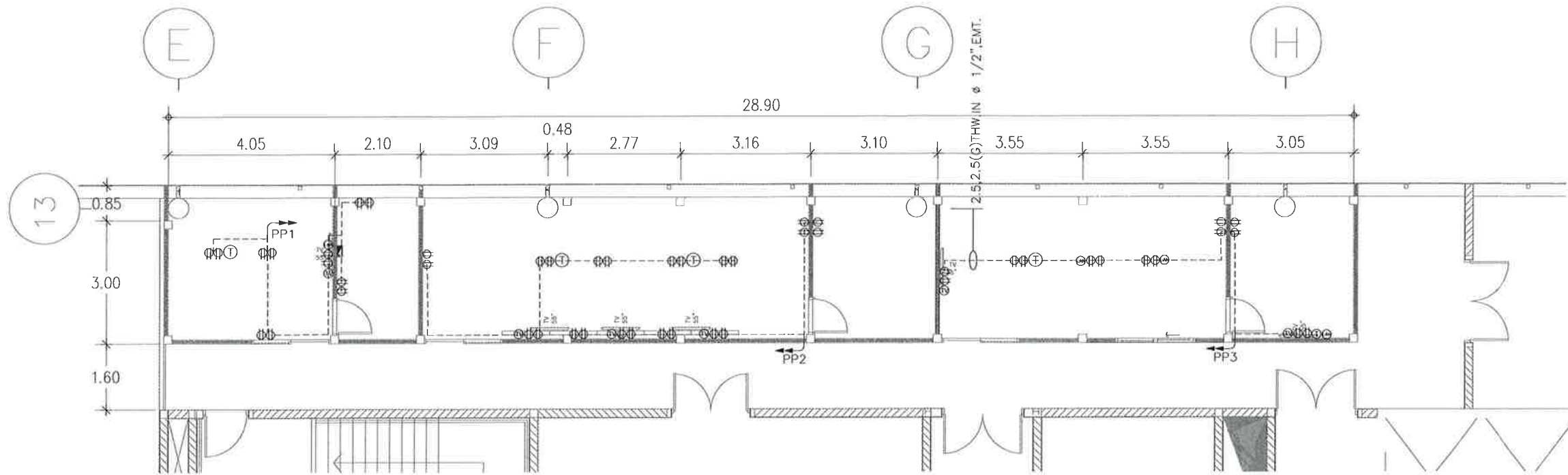
SYMBOL =



DESCRIPTION 2X9W.T8,6500K(DAYLIGHT) LED



บริษัท ท่าอากาศยานไทย จำกัด (มหาชน)
 333 หมู่ 7 ถนนเชื่อมสนามบิน แขวงสีกัน เขตดอนเมือง กรุงเทพฯ 10210 ประเทศไทย
 โทรศัพท์ : 66(0) 2535-1111 โทรสาร : 66(0) 2535-4061, 66(0) 2504-3846
 WEBSITE : <http://www.airportthai.co.th> , E-mail : aotbio@airportthai.co.th



แปลนไฟฟ้ากำลัง
 SCALE 1 : 125

CONNECTED TO	PANEL BOAED SCHEDULE		CONSUMER UNITS 230VAC.50 Hz.				MOUNTING		SURFACE	
	CAPACITY	10	1PHASE_3WIRE.+GROUND				LOCATION		AFL	
CIRCUIT No.	LOAD DESCRIPTION	CIRCUIT BREAKER IC>= 10 KA			CONDUCTORS		CONDUIT		LOAD (VA)	
		AT	AF	POLE	SIZE (SQ.MM.)	TYPE	SIZE	TYPE		PHASE
1	LIGHTING (LP1)	16	-	1	2.5,2.5(G)	THW	1/2"	EMT		216
2	LIGHTING (LP2)	16	-	1	2.5,2.5(G)	THW	1/2"	EMT		124
3	RECEPTACLE (PP1)	20	-	1	2.5,2.5(G)	THW	1/2"	EMT&WIREWAY		4320
4	RECEPTACLE (PP2)	20	-	1	2.5,2.5(G)	THW	1/2"	EMT&WIREWAY		8640
5	RECEPTACLE (PP3)	20	-	1	2.5,2.5(G)	THW	1/2"	EMT&WIREWAY		5040
6	EMERGENCY LIGHTING	16	-	1	2.5,2.5(G)	THW	1/2"	EMT		440
Standard : IEC 60439-1		MAIN CIRCUIT BREAKER			MAIN FEEDER				TOTAL LOAD (VA)	
Max. load : 100A.		AT	AF	POLE	16,4(G)THWJIN ϕ 1",EMT to ELECTRICAL ROOM FLOOR4				DF.	80%
1 PHASE_3WIRE 230VAC.50Hz.		63	-	2					TOTAL LOAD (A)	68.29A
		Ic>=10KA. at 230VAC.								

งาน :
 งานก่อสร้างห้องปฏิบัติงานเพิ่มเติม
 พื้นที่บริเวณชั้น 4 อาคารผู้โดยสารระหว่างประเทศ
 ณ ทภก.

แบบแสดง :
 ระบบไฟฟ้ากำลัง , SINGLE LINE DIAGRAM

ผู้เขียนแบบและออกแบบ :
 นางสาว เปรมฤดี เตียนนวล
 ชยธ.2 สสค.ฝบร.ทภก.

ผู้ตรวจสอบ :
 นาย พัสกร ไวยวิฬา
 วกส.6 สสค.ฝบร.ทภก.

ผู้รับรอง :
 นาย ทิวา หาญประสานกิจ
 ผอ.ก. สสค.ฝบร.ทภก.

วันที่ 13 พฤษภาคม 2562

แผ่นที่ : 15 จำนวนแผ่นทั้งหมด : 18

แบบเลขที่ :
 สสค.ฝบร.ทภก. 18/62



บริษัท ท่าอากาศยานไทย จำกัด (มหาชน)
 333 หมู่ 7 ถนนสีลม แขวงสีลม เขตคลองเตย กรุงเทพฯ 10210 ประเทศไทย
 โทรศัพท์ : 66(0) 2535-1111 โทรสาร : 66(0) 2535-4061, 66(0) 2504-3846
 WEBSITE : <http://www.airportthai.co.th> , E-mail : aotbio@airportthai.co.th

งาน :

งานก่อสร้างห้องปฏิบัติงานเพิ่มเติม
 พื้นที่บริเวณชั้น 4 อาคารผู้โดยสารระหว่างประเทศ
 ณ ทภก

แบบแสดง :

แปลนระบบ Fire Alarm (Smoke Detector)
 แปลนระบบดับเพลิง

ผู้เขียนแบบและออกแบบ :
 นางสาว เปรมฤดี เตียนนวล
 ชยธ.2 สสค.ฝบร.ทภก.

ผู้ตรวจสอบ :
 นาย พัสกร ไวยวิฬา
 วทส.6 สสค.ฝบร.ทภก.

ผู้รับรอง :
 นาย ทิวา หาญประสานกิจ
 ผอ.ก. สสค.ฝบร.ทภก.

วันที่ 13 พฤษภาคม 2562

แผ่นที่ :

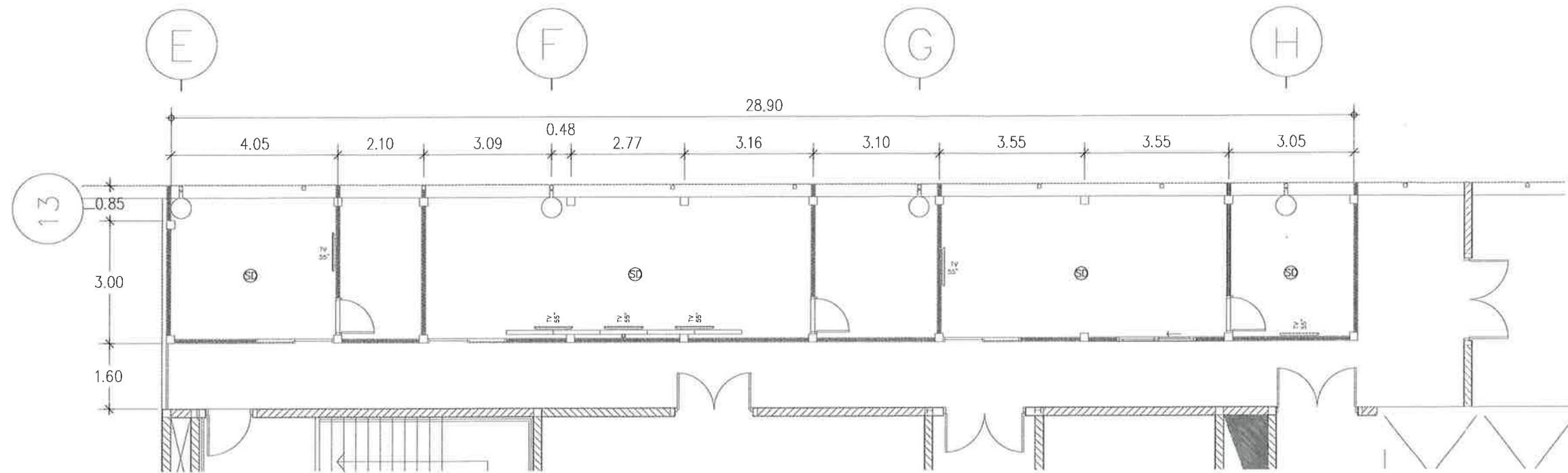
16

จำนวนแผ่นทั้งหมด :

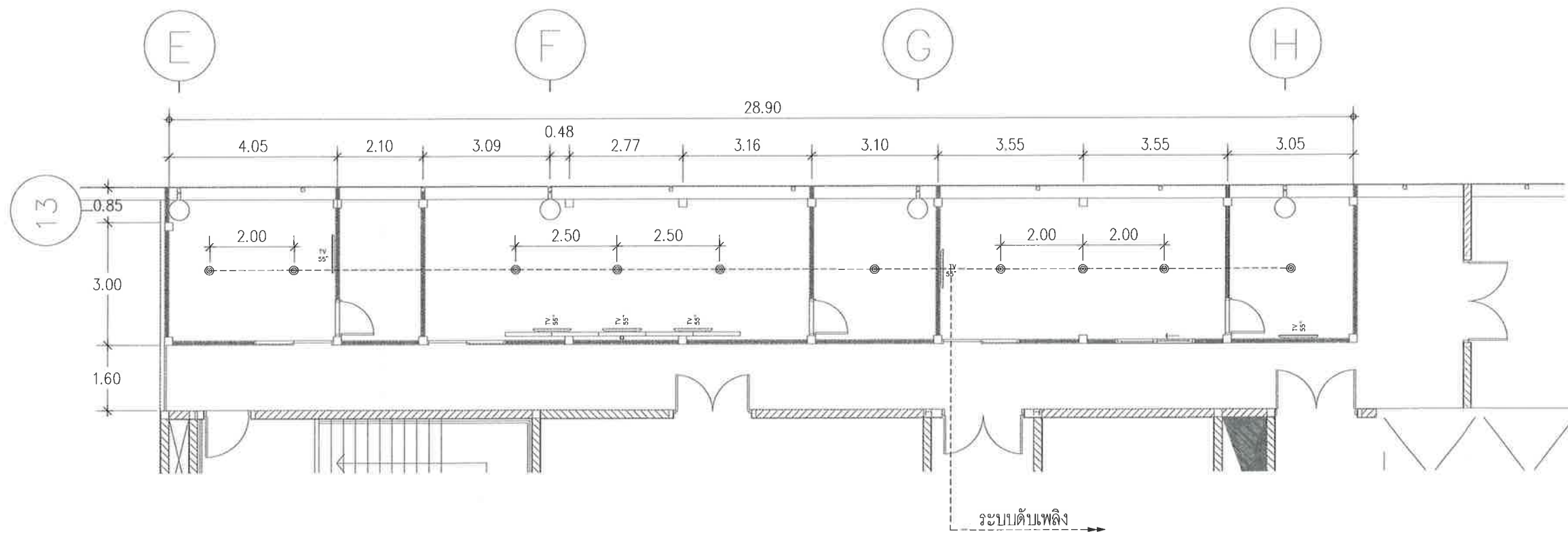
18

แบบเลขที่ :

สสค.ฝบร.ทภก. 18/62



แปลนระบบ Fire Alarm (Smoke Detector)
 SCALE 1 : 125

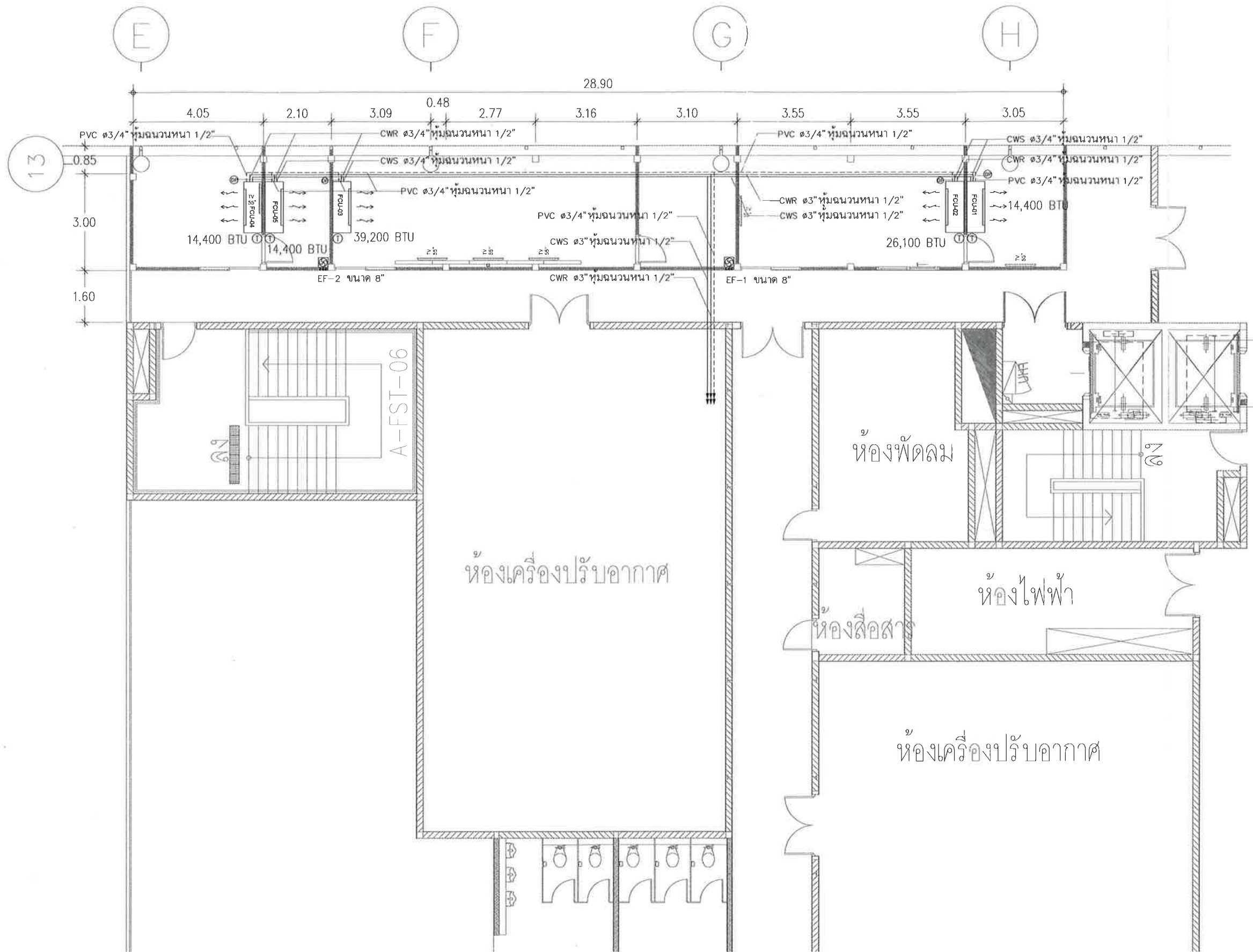


แปลนระบบดับเพลิง
 SCALE 1 : 125

STANDARD SPECIFICATION	
SYMBOL	ITEM
⊙	Smoke Detector
●	PENDENT SPRINKLER HEAD



บริษัท ท่าอากาศยานไทย จำกัด (มหาชน)
 333 หมู่ 7 ถนนสีลม แขวงสีลม เขตคลองเตย กรุงเทพฯ 10210 ประเทศไทย
 โทรศัพท์ : 66(0) 2535-1111 โทรสาร : 66(0) 2535-4061, 66(0) 2504-3846
 WEBSITE : <http://www.airportthai.co.th> , E-mail : aotbia@airportthai.co.th



งาน :
 งานก่อสร้างห้องปฏิบัติงานเพิ่มเติม
 พื้นที่บริเวณชั้น 4 อาคารผู้โดยสารระหว่างประเทศ
 ณ ทภค

แบบแสดง :
 แปลนระบบปรับอากาศ

ผู้เขียนแบบและออกแบบ :
 นางสาว เปรมฤดี เตียนนวล
 ชยธ.2 สสค.ฝบร.ทภค.

ผู้ตรวจสอบ :
 นาย พัสกร ไวยวิฬา
 วทศ.6 สสค.ฝบร.ทภค.

ผู้รับรอง :
 นาย ทิวา หาญประสานกิจ
 ผอ. สสค.ฝบร.ทภค.

วันที่ 13 พฤษภาคม 2562

แผ่นที่ : 17	จำนวนแผ่นทั้งหมด : 18
-----------------	--------------------------

แบบเลขที่ :
 สสค.ฝบร.ทภค. 18/62

แปลนระบบปรับอากาศ
 SCALE 1 : 125



บริษัท ท่าอากาศยานไทย จำกัด (มหาชน)
 333 หมู่ 7 ถนนมิตรภาพ แขวงสีกัน เขตดอนเมือง กรุงเทพฯ 10210 ประเทศไทย
 โทรศัพท์ : 66(0) 2535-1111 โทรสาร : 66(0) 2535-4081, 66(0) 2504-3846
 WEBSITE : http://www.airportthai.co.th , E-mail : aotbio@airportthai.co.th

งาน :
 งานก่อสร้างห้องปฏิบัติงานเพิ่มเติม
 พื้นที่บริเวณชั้น 4 อาคารผู้โดยสารระหว่างประเทศ
 ณ ทภก.

แบบแสดง :
 ระบบไฟฟ้าแสงสว่าง

ผู้เขียนแบบและออกแบบ :
 นางสาว เปรมฤดี เตียนวอล
 ชยธ.2 สสค.ฝบร.ทภก.

ผู้ตรวจสอบ :
 นาย พัสกร ไวยวิฬา
 วทศ.6 สสค.ฝบร.ทภก.

ผู้รับรอง :
 นาย ทิวา หาญประสานกิจ
 ผอ.ท. สสค.ฝบร.ทภก.

วันที่ 13 พฤษภาคม 2562

แผ่นที่ :

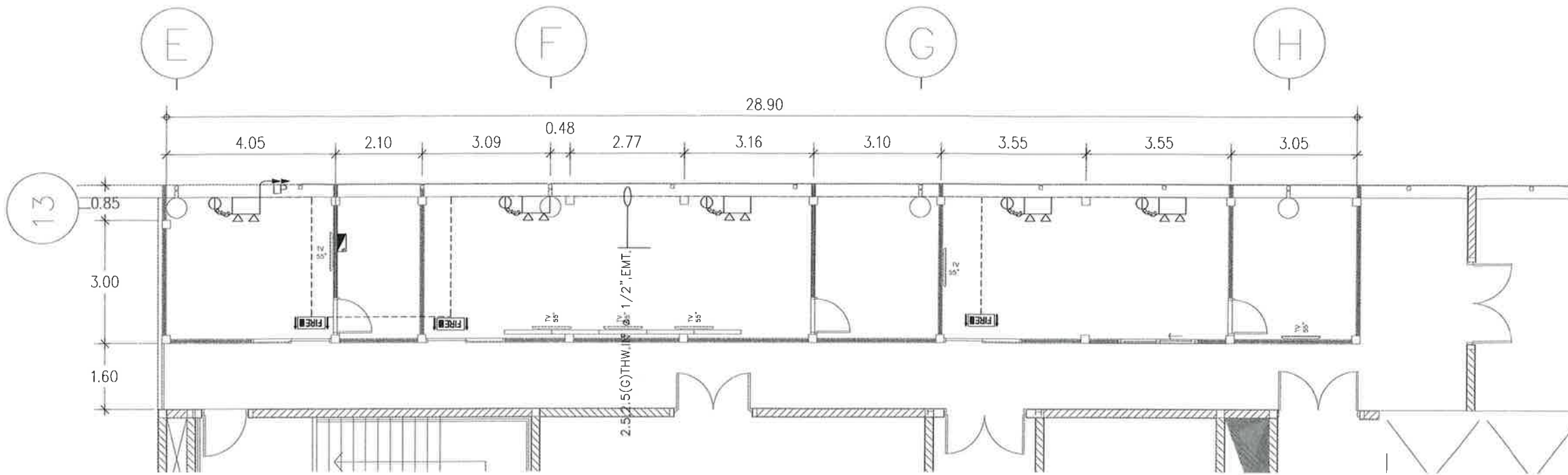
18

จำนวนแผ่นทั้งหมด :

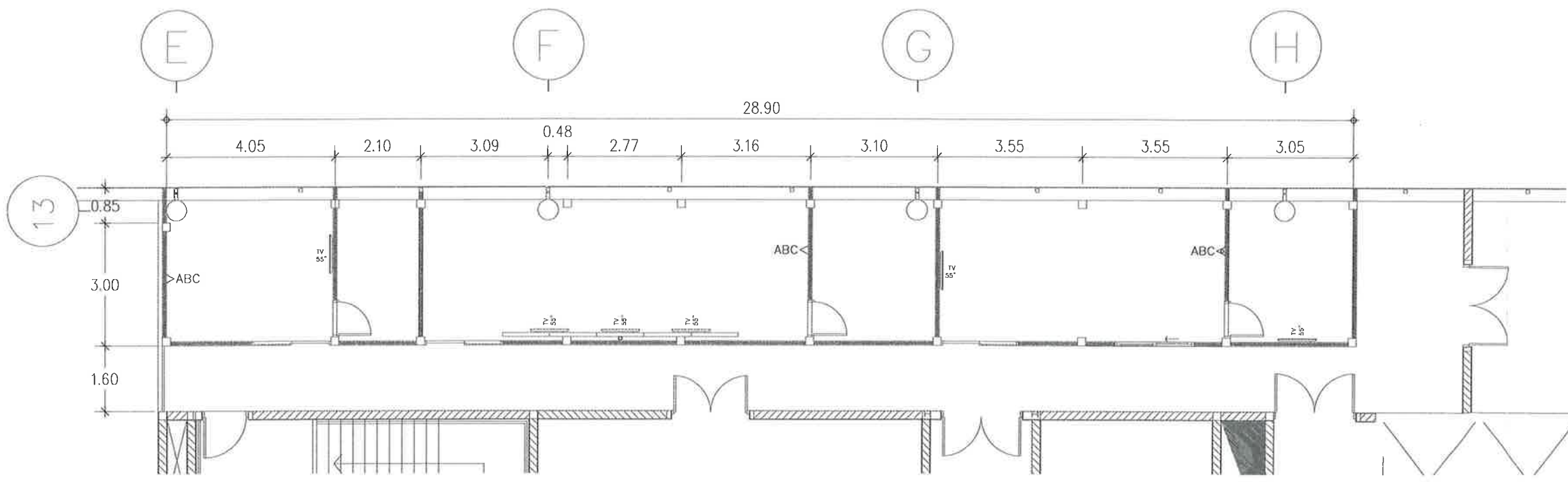
18

แบบเลขที่ :

สสค.ฝบร.ทภก. 18/62



แปลนป้ายหนีไฟ
 SCALE 1 : 125



แปลนจุดวางถังดับเพลิง
 SCALE 1 : 125

NOTE : DRY CHEMICAL EXTINGUISHER 15 lb