



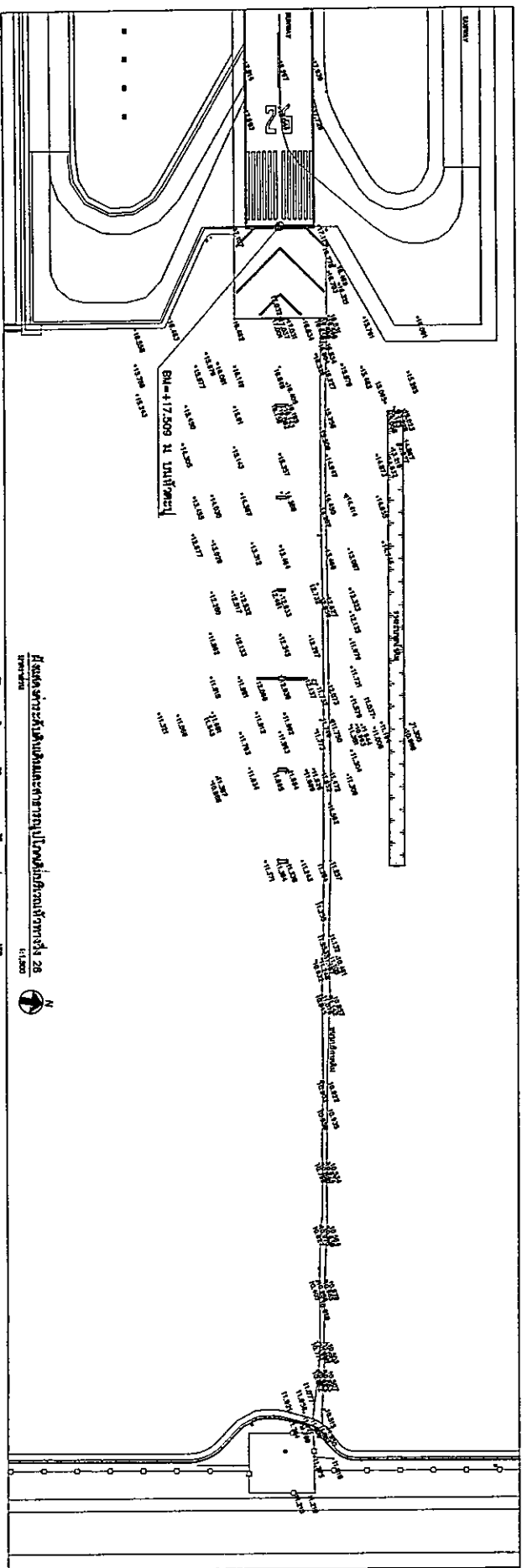
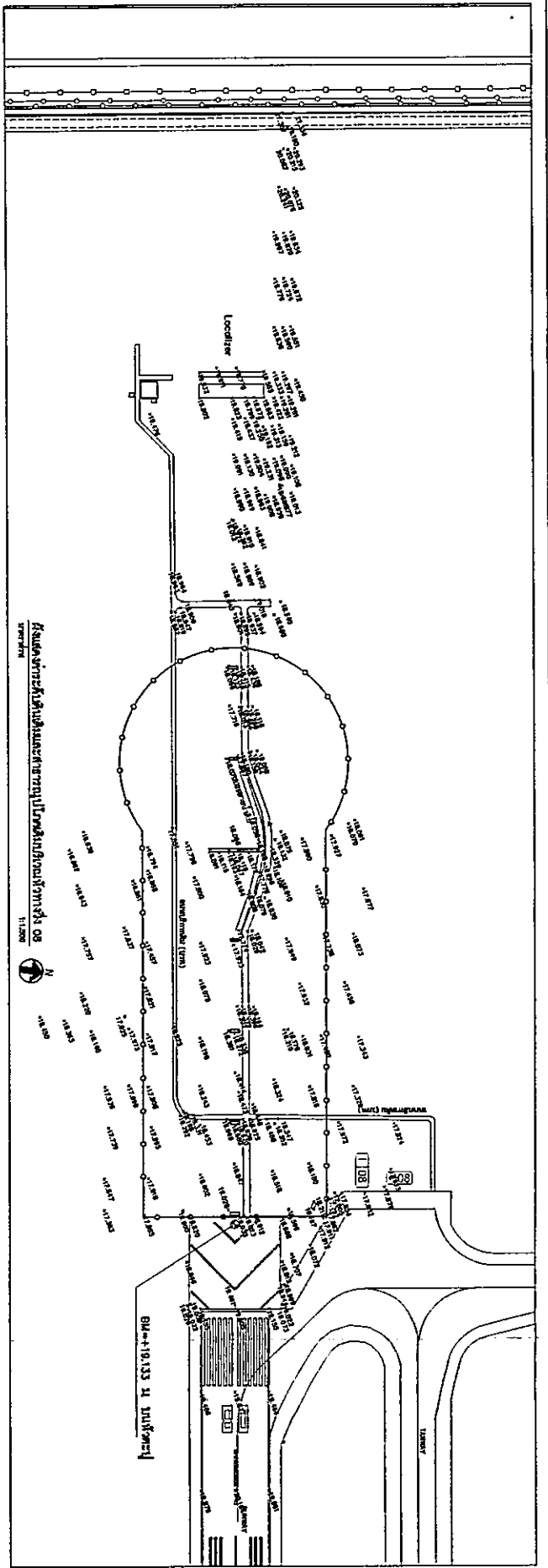
บริษัท ท่าอากาศยานไทย จำกัด (มหาชน)

กระทรวงคมนาคม

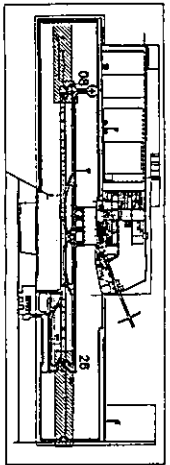
งานบำรุงรักษาพื้นที่ผิวทางวิ่งด้าน 08 และ 26

จำนวน 1 งาน

ท่าอากาศยานหาดใหญ่



Ключевые элементы на плане
 на территории (см. 2)
 1. Канал (1:1,200)
 2. Станция (1:1,200)



АОТ
 Институт «Арт-Инженер»
 ул. 233 Октябрьского района
 Новосибирск, Россия
 Тел.: 03 233 1111
 Факс: 03 233 0001
 Сайт: www.art-engineer.ru

Проект: Канал
 Этаж: 1
 Вид: План

Автор проекта: [Подпись]
 Проверил: [Подпись]
 Утвердил: [Подпись]

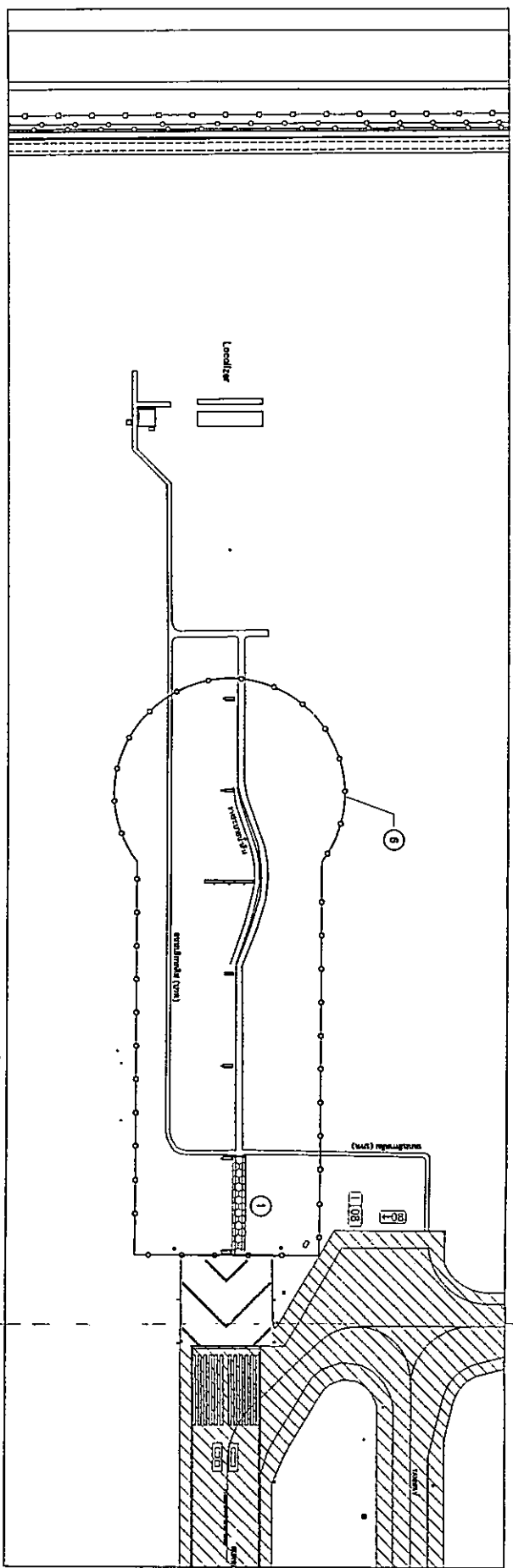
Утвердил: [Подпись]
 -Специально для строительства
 Утвержден на узле 28

| | | | |
|-------|--------------|------------|-----------|
| № п/п | наименование | дата | подпись |
| 1 | проект | 14.08.2011 | [Подпись] |
| 2 | исполнение | 14.08.2011 | [Подпись] |
| 3 | исполнение | 14.08.2011 | [Подпись] |
| 4 | исполнение | 14.08.2011 | [Подпись] |
| 5 | исполнение | 14.08.2011 | [Подпись] |

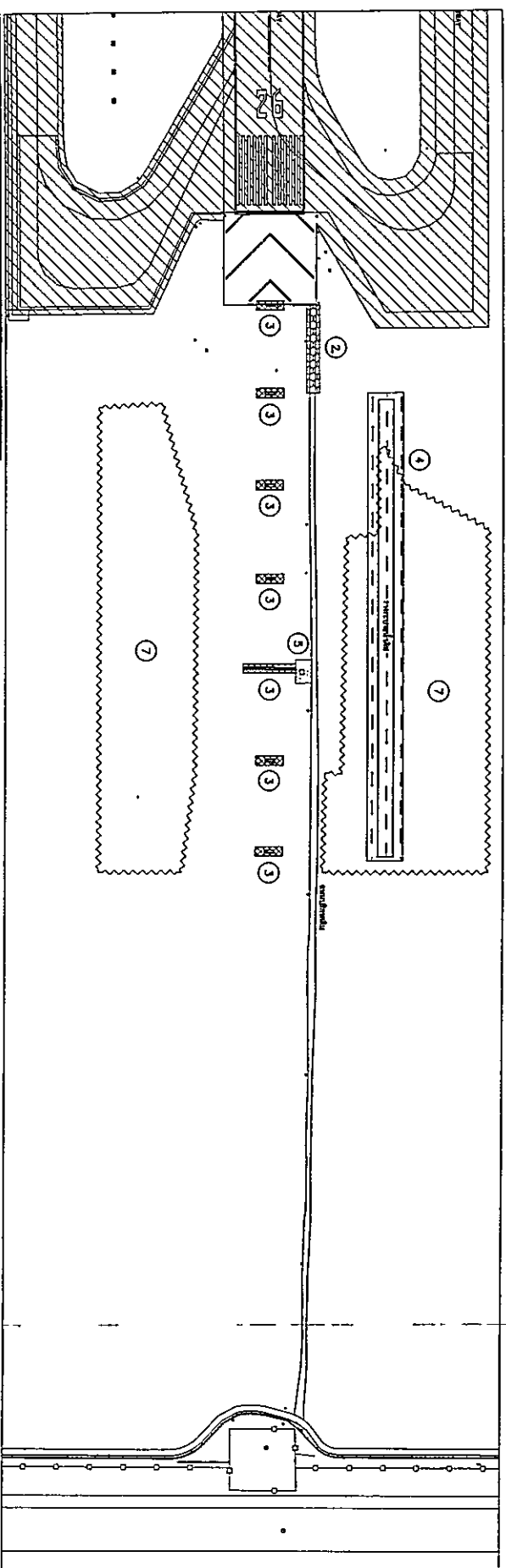


ԱՌԻՆ ՊՐՈՏԵԿՏԻՆԳ ԿՊՄ (ՍՏՊՐԻ)
 ԿԵՆՏՐՈՆԻ ՎԵՐԱԿԱՆՈՒՄԻ ՇՐՋԱՆԿ
 ԽՈՍՏԱԿԱՆ ՈՐԵՄԻՆԱԿԱՆ ԱՇԽԱՏ
 ԽՈՍՏԱԿ : 02 533 1111
 ԽՈՍՏԱԿ : 02 533 4000
 ԵԼԵԿՏՐՈՆԻԿԱԿԱՆ ԱԴՐՈՒՄ :
 www.aot.am

Պրոյեկտի անվանումը :
 ԿՐԻՍՏՈՒՆԻ ԼՈՒՐ ԱՎԵՐՈՒՄՆԱԿԱՆ ԿՐԻՍՏՈՒՆԻ ՕՑ
 ԿՐԻՍՏՈՒՆԻ ՕՑ ԱՎԵՐ 20 ԿՐԻՍՏՈՒՆԻ ԿՐԻՍՏՈՒՆԻ

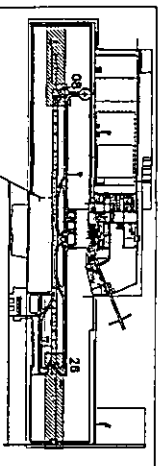


ԿՐԻՍՏՈՒՆԻ ԼՈՒՐ ԱՎԵՐՈՒՄՆԱԿԱՆ ԿՐԻՍՏՈՒՆԻ ՕՑ
 ՊՐՈՅԵԿՏ
 1:1,500



ԿՐԻՍՏՈՒՆԻ ԼՈՒՐ ԱՎԵՐՈՒՄՆԱԿԱՆ ԿՐԻՍՏՈՒՆԻ ՕՑ
 ՊՐՈՅԵԿՏ
 1:1,500

| ՏԻՊԱԿ | ՔՈՄԲԻՆՏ | ԲՆԱՆԱԿԱՆ |
|-------|---------|-------------------------------|
| 1 | | Կենտրոնական հողմախաչի նախ քաղ |
| 2 | | Կենտրոնական հողմախաչի նախ քաղ |
| 3 | | Կենտրոնական հողմախաչի նախ քաղ |
| 4 | | Կենտրոնական հողմախաչի նախ քաղ |
| 5 | | Կենտրոնական հողմախաչի նախ քաղ |
| 6 | | Կենտրոնական հողմախաչի նախ քաղ |
| 7 | | Կենտրոնական հողմախաչի նախ քաղ |



KEY PLAN

| ՏԻՊ | ՏՐՈՒՑԱԿ | ԿԱԺ | ՎՃԱՐ |
|-----|---------|-----|------|
| 1 | ՏՐՈՒՑԱԿ | ԿԱԺ | ՎՃԱՐ |
| 2 | ՏՐՈՒՑԱԿ | ԿԱԺ | ՎՃԱՐ |
| 3 | ՏՐՈՒՑԱԿ | ԿԱԺ | ՎՃԱՐ |
| 4 | ՏՐՈՒՑԱԿ | ԿԱԺ | ՎՃԱՐ |
| 5 | ՏՐՈՒՑԱԿ | ԿԱԺ | ՎՃԱՐ |
| 6 | ՏՐՈՒՑԱԿ | ԿԱԺ | ՎՃԱՐ |
| 7 | ՏՐՈՒՑԱԿ | ԿԱԺ | ՎՃԱՐ |

ԱՌԻՆՈՒՄ
 -ՎՃԱՐՈՒՄՆԱԿԱՆ ԿՐԻՍՏՈՒՆԻ ՕՑ ԱՎԵՐ 20

ՎՃԱՐՈՒՄՆԱԿԱՆ ԿՐԻՍՏՈՒՆԻ ՕՑ ԱՎԵՐ 20

ՎՃԱՐՈՒՄՆԱԿԱՆ ԿՐԻՍՏՈՒՆԻ ՕՑ ԱՎԵՐ 20

ՎՃԱՐՈՒՄՆԱԿԱՆ ԿՐԻՍՏՈՒՆԻ ՕՑ ԱՎԵՐ 20

ՎՃԱՐՈՒՄՆԱԿԱՆ ԿՐԻՍՏՈՒՆԻ ՕՑ ԱՎԵՐ 20

ՎՃԱՐՈՒՄՆԱԿԱՆ ԿՐԻՍՏՈՒՆԻ ՕՑ ԱՎԵՐ 20

ՎՃԱՐՈՒՄՆԱԿԱՆ ԿՐԻՍՏՈՒՆԻ ՕՑ ԱՎԵՐ 20

ՎՃԱՐՈՒՄՆԱԿԱՆ ԿՐԻՍՏՈՒՆԻ ՕՑ ԱՎԵՐ 20

ՎՃԱՐՈՒՄՆԱԿԱՆ ԿՐԻՍՏՈՒՆԻ ՕՑ ԱՎԵՐ 20

ՎՃԱՐՈՒՄՆԱԿԱՆ ԿՐԻՍՏՈՒՆԻ ՕՑ ԱՎԵՐ 20

ՎՃԱՐՈՒՄՆԱԿԱՆ ԿՐԻՍՏՈՒՆԻ ՕՑ ԱՎԵՐ 20

ՎՃԱՐՈՒՄՆԱԿԱՆ ԿՐԻՍՏՈՒՆԻ ՕՑ ԱՎԵՐ 20

ՎՃԱՐՈՒՄՆԱԿԱՆ ԿՐԻՍՏՈՒՆԻ ՕՑ ԱՎԵՐ 20

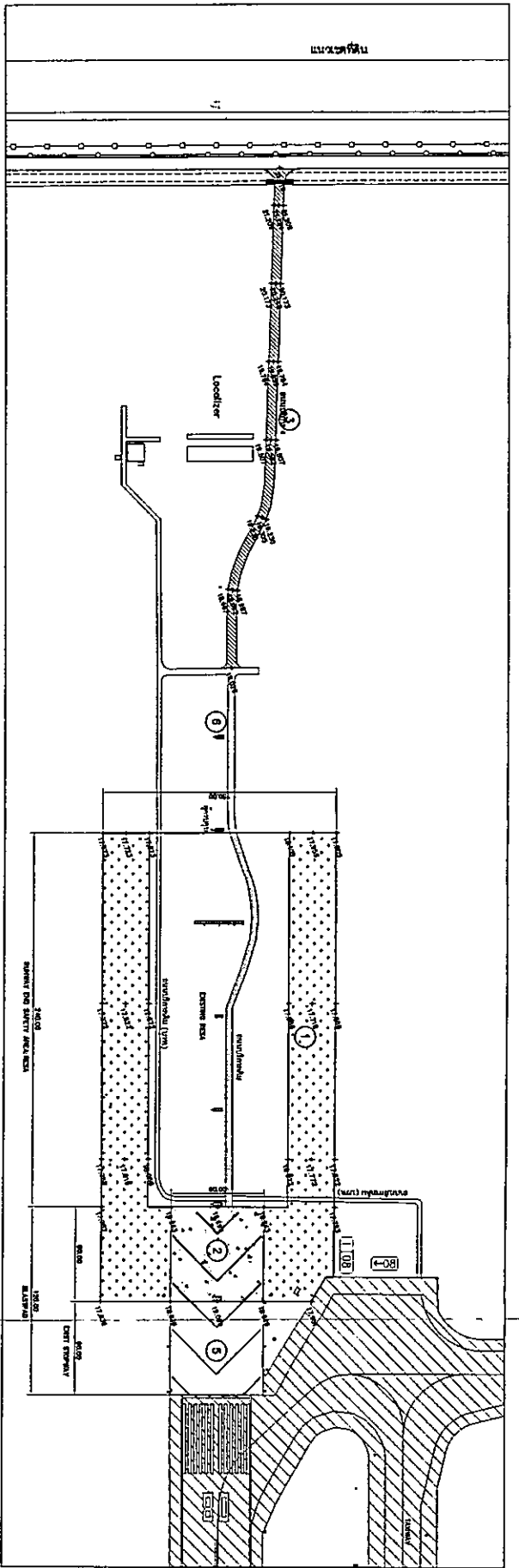
ՎՃԱՐՈՒՄՆԱԿԱՆ ԿՐԻՍՏՈՒՆԻ ՕՑ ԱՎԵՐ 20

ՎՃԱՐՈՒՄՆԱԿԱՆ ԿՐԻՍՏՈՒՆԻ ՕՑ ԱՎԵՐ 20

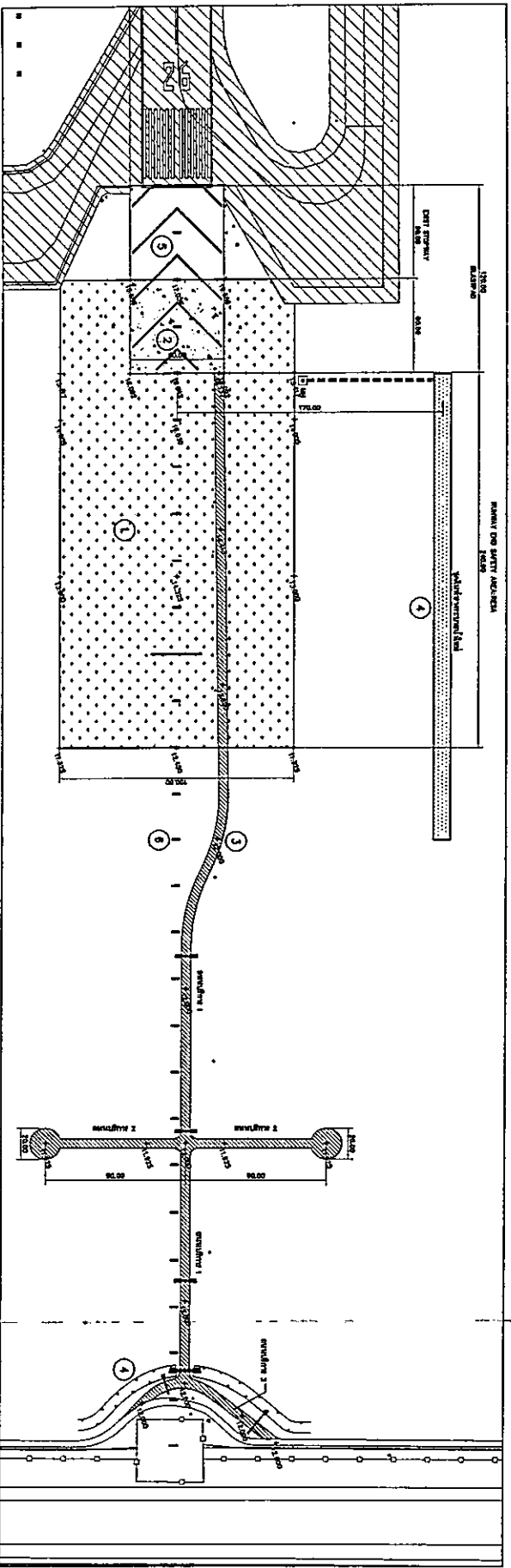
ՎՃԱՐՈՒՄՆԱԿԱՆ ԿՐԻՍՏՈՒՆԻ ՕՑ ԱՎԵՐ 20

ՎՃԱՐՈՒՄՆԱԿԱՆ ԿՐԻՍՏՈՒՆԻ ՕՑ ԱՎԵՐ 20

ՎՃԱՐՈՒՄՆԱԿԱՆ ԿՐԻՍՏՈՒՆԻ ՕՑ ԱՎԵՐ 20

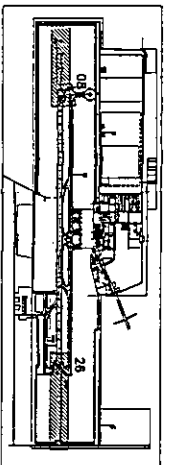


ԱՏՏԱՐԱԿ ԳՐԱՆՈՒՄ
 ԿՐԻՍՏՈՒԿԱՆ ԳՈՐԾԱՆՈՒՄ
 ԿՐԻՍՏՈՒԿԱՆ ԳՈՐԾԱՆՈՒՄ
 ԿՐԻՍՏՈՒԿԱՆ ԳՈՐԾԱՆՈՒՄ



ԱՏՏԱՐԱԿ ԳՐԱՆՈՒՄ
 ԿՐԻՍՏՈՒԿԱՆ ԳՈՐԾԱՆՈՒՄ
 ԿՐԻՍՏՈՒԿԱՆ ԳՈՐԾԱՆՈՒՄ
 ԿՐԻՍՏՈՒԿԱՆ ԳՈՐԾԱՆՈՒՄ

- ԳՐԱՆՈՒՄ
 ԿՐԻՍՏՈՒԿԱՆ ԳՈՐԾԱՆՈՒՄ
 ԿՐԻՍՏՈՒԿԱՆ ԳՈՐԾԱՆՈՒՄ
 ԿՐԻՍՏՈՒԿԱՆ ԳՈՐԾԱՆՈՒՄ



| | | | |
|---------|---------|---------|---------|
| ԳՐԱՆՈՒՄ | ԳՐԱՆՈՒՄ | ԳՐԱՆՈՒՄ | ԳՐԱՆՈՒՄ |
| ԳՐԱՆՈՒՄ | ԳՐԱՆՈՒՄ | ԳՐԱՆՈՒՄ | ԳՐԱՆՈՒՄ |
| ԳՐԱՆՈՒՄ | ԳՐԱՆՈՒՄ | ԳՐԱՆՈՒՄ | ԳՐԱՆՈՒՄ |
| ԳՐԱՆՈՒՄ | ԳՐԱՆՈՒՄ | ԳՐԱՆՈՒՄ | ԳՐԱՆՈՒՄ |



ԱՅԻՆ ԻՆՎԵՍՏՄԵՆՏԻՆԳ ԿՐԿ (ՍՊԿ)
 և՛ ԵՆ ՍՈՒՍԵՊՈՒՄ ԵՐԿՐ
 ԳԵՐԱԴԱՆ ԳԵՐԱՄԵՐՈՍ ԻՇՉՈ
 ԿՈՒՐԴ : 02 232 1111
 ԿՈՒՐԴ : 02 232 4281
 Ամբ : 1 Երեվանի մարզ

ՏՐԱՆՏ
 ՄԱՍԻՆԻՍՏՐԱՆԿԱՆՈՒԹՅԱՆ
 ԳՐԱ ՈՅ ԱՆԵ 28 ԿՐԱՐԱ 1 ՄԻԱ

ՏՐԱՆՏԻ
 ՄԱՍԻՆԻՍՏՐԱՆԿԱՆՈՒԹՅԱՆ
 ԳՐԱՆՈՒՄԻՆԵՐՆԵՐԸ

ՏՐԱՆՏԻ
 ՄԱՍԻՆԻՍՏՐԱՆԿԱՆՈՒԹՅԱՆ
 ԳՐԱՆՈՒՄԻՆԵՐՆԵՐԸ

ՏՐԱՆՏԻ
 ՄԱՍԻՆԻՍՏՐԱՆԿԱՆՈՒԹՅԱՆ
 ԳՐԱՆՈՒՄԻՆԵՐՆԵՐԸ

ՏՐԱՆՏԻ
 ՄԱՍԻՆԻՍՏՐԱՆԿԱՆՈՒԹՅԱՆ
 ԳՐԱՆՈՒՄԻՆԵՐՆԵՐԸ

ՏՐԱՆՏԻ
 ՄԱՍԻՆԻՍՏՐԱՆԿԱՆՈՒԹՅԱՆ
 ԳՐԱՆՈՒՄԻՆԵՐՆԵՐԸ

ՏՐԱՆՏԻ
 ՄԱՍԻՆԻՍՏՐԱՆԿԱՆՈՒԹՅԱՆ
 ԳՐԱՆՈՒՄԻՆԵՐՆԵՐԸ

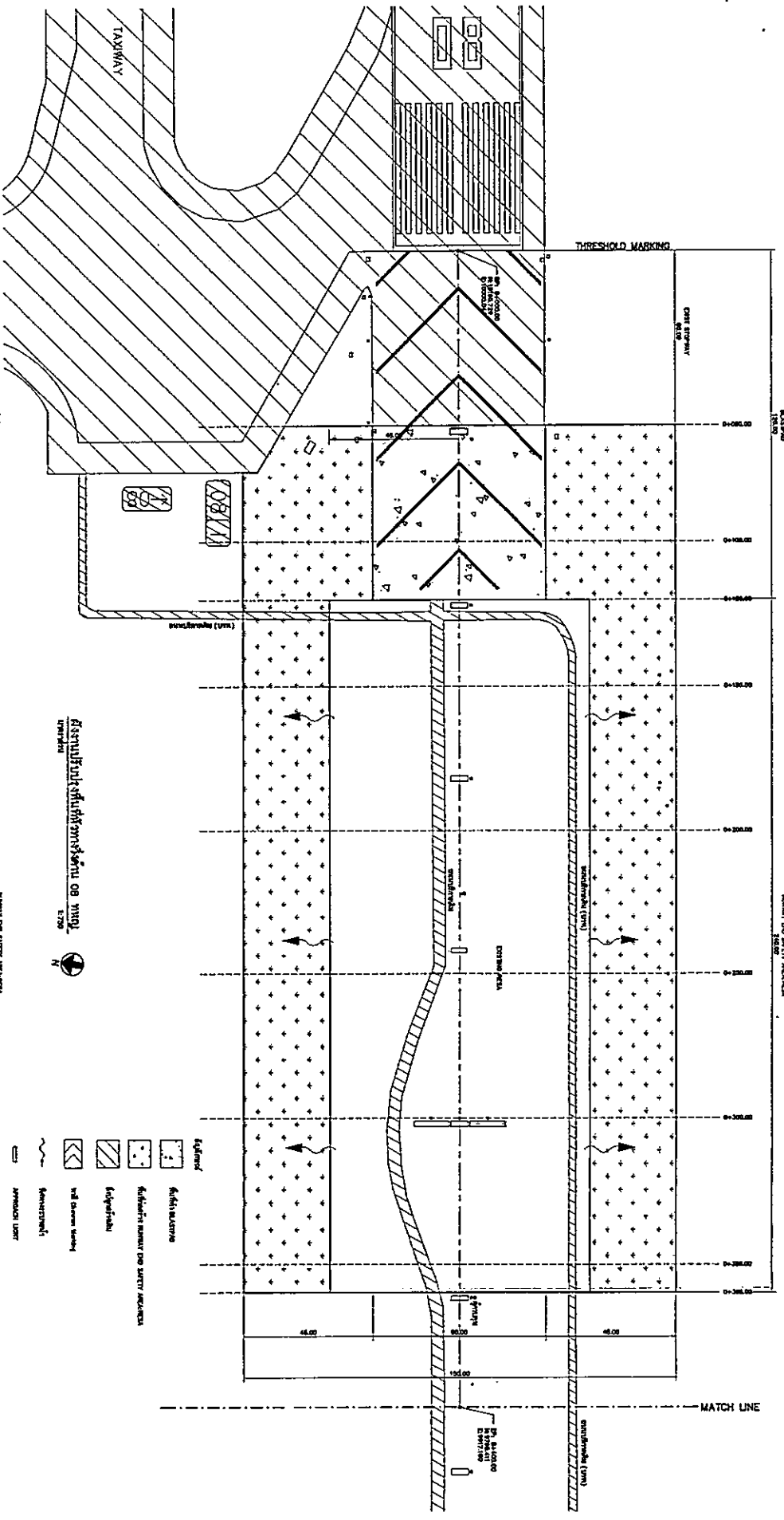
ՏՐԱՆՏԻ
 ՄԱՍԻՆԻՍՏՐԱՆԿԱՆՈՒԹՅԱՆ
 ԳՐԱՆՈՒՄԻՆԵՐՆԵՐԸ

ՏՐԱՆՏԻ
 ՄԱՍԻՆԻՍՏՐԱՆԿԱՆՈՒԹՅԱՆ
 ԳՐԱՆՈՒՄԻՆԵՐՆԵՐԸ

ՏՐԱՆՏԻ
 ՄԱՍԻՆԻՍՏՐԱՆԿԱՆՈՒԹՅԱՆ
 ԳՐԱՆՈՒՄԻՆԵՐՆԵՐԸ

ՏՐԱՆՏԻ
 ՄԱՍԻՆԻՍՏՐԱՆԿԱՆՈՒԹՅԱՆ
 ԳՐԱՆՈՒՄԻՆԵՐՆԵՐԸ

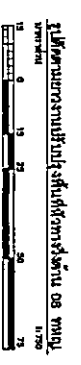
ՏՐԱՆՏԻ
 ՄԱՍԻՆԻՍՏՐԱՆԿԱՆՈՒԹՅԱՆ
 ԳՐԱՆՈՒՄԻՆԵՐՆԵՐԸ



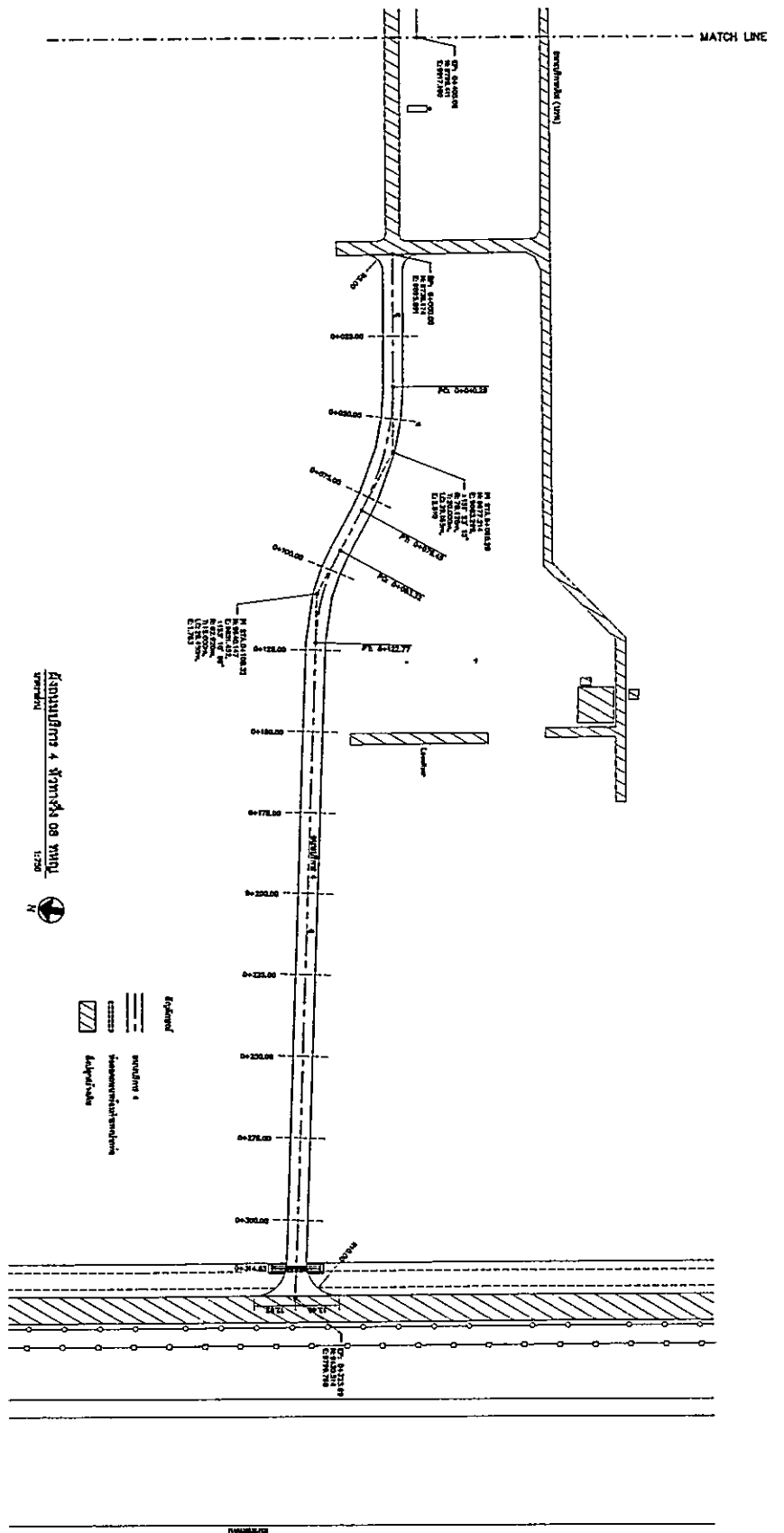
ՀԱՅԱՍՏԱՆԻ ՀԱՆՐԱՊԵՏՈՒԹՅԱՆ ՕԹ ՄԱՍԻՆԻՍՏՐԱՆԿԱՆՈՒԹՅԱՆ ԳՐԱՆՈՒՄԻՆԵՐՆԵՐԸ
 ԵՂՅՈՒ
 ԵՂՅՈՒ

- Բազմաբնույթ հողատարածություն
- Բնակավայր
- Բնակավայրի սահման
- Բնակավայրի հատված
- Բնակավայրի մուտք
- Բնակավայրի մուտքի մարտկոց
- Բնակավայրի մուտքի մարտկոցի մուտք
- Բնակավայրի մուտքի մարտկոցի մուտքի մարտկոց
- Բնակավայրի մուտքի մարտկոցի մուտքի մարտկոցի մուտք
- Բնակավայրի մուտքի մարտկոցի մուտքի մարտկոցի մուտքի մարտկոց

| ՏԻՄՈՒՄ (Մ) | ՄԱՍԻՆԻՍՏՐԱՆԿԱՆՈՒԹՅԱՆ ԳՐԱՆՈՒՄԻՆԵՐՆԵՐԸ |
|------------|--------------------------------------|
| 0+00 | 0+00 |
| 0+25 | 0+25 |
| 0+50 | 0+50 |
| 0+75 | 0+75 |
| 1+00 | 1+00 |
| 1+25 | 1+25 |
| 1+50 | 1+50 |
| 1+75 | 1+75 |
| 2+00 | 2+00 |
| 2+25 | 2+25 |
| 2+50 | 2+50 |
| 2+75 | 2+75 |
| 3+00 | 3+00 |
| 3+25 | 3+25 |
| 3+50 | 3+50 |
| 3+75 | 3+75 |
| 4+00 | 4+00 |

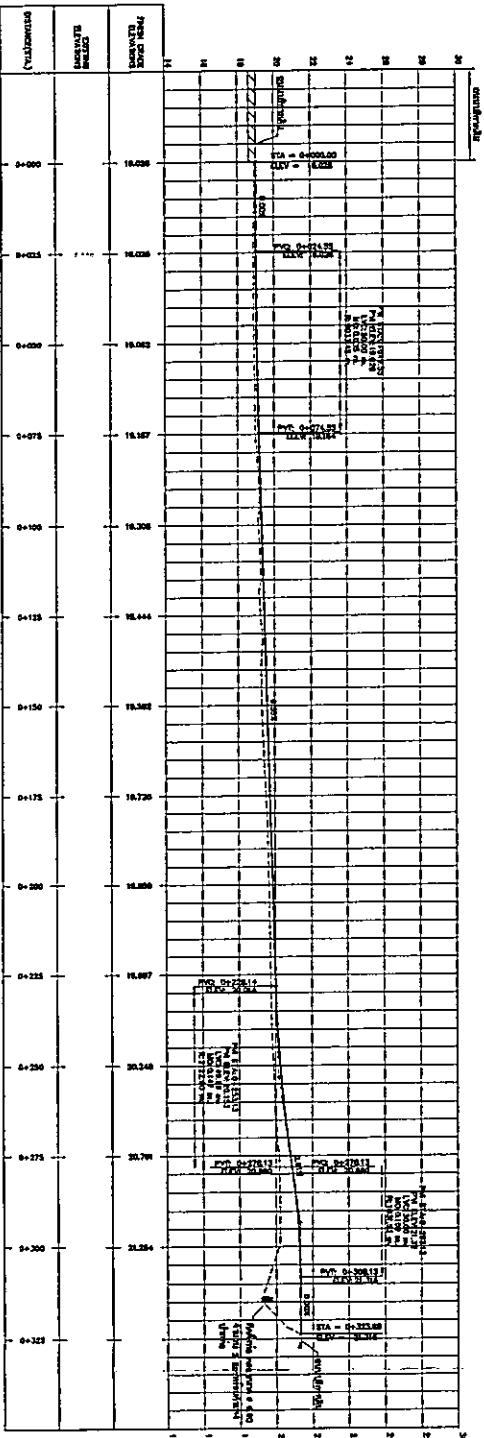


1:1000



Кросс-секция дороги на участке 1:200

- Легенда
- граница участка
 - граница участка
 - граница участка
 - граница участка



Плановый профиль и профильный план участка 1:200

АОТ

Учреждение государственного типа (УчГП)
 с/х-х. н. п. с/х-х. н. п. с/х-х. н. п.
 1000000, 1000000, 1000000
 Телефон: 02 523 111
 Факс: 02 523 401
 Сайт: info@aoth.by

Учреждение
 государственного типа
 с/х-х. н. п. с/х-х. н. п. с/х-х. н. п.

Исполнитель: *[Signature]*

Проверено: *[Signature]*

Утверждено: *[Signature]*

Специалист: *[Signature]*

Утверждено: *[Signature]*

| | | | |
|--|--|--|--|
| Исполнитель | Проверено | Утверждено | Специалист |
| <i>[Signature]</i> | <i>[Signature]</i> | <i>[Signature]</i> | <i>[Signature]</i> |
| Учреждение государственного типа | Учреждение государственного типа | Учреждение государственного типа | Учреждение государственного типа |
| с/х-х. н. п. с/х-х. н. п. с/х-х. н. п. | с/х-х. н. п. с/х-х. н. п. с/х-х. н. п. | с/х-х. н. п. с/х-х. н. п. с/х-х. н. п. | с/х-х. н. п. с/х-х. н. п. с/х-х. н. п. |
| 1000000, 1000000, 1000000 | 1000000, 1000000, 1000000 | 1000000, 1000000, 1000000 | 1000000, 1000000, 1000000 |
| Телефон: 02 523 111 | Телефон: 02 523 111 | Телефон: 02 523 111 | Телефон: 02 523 111 |
| Факс: 02 523 401 | Факс: 02 523 401 | Факс: 02 523 401 | Факс: 02 523 401 |
| Сайт: info@aoth.by | Сайт: info@aoth.by | Сайт: info@aoth.by | Сайт: info@aoth.by |

ՀՀ Միջպետական 4-րդ (ԱԿՏԻՎ) ֆուտբոլի օտարերկրացիների օրենսդրական կարգավորումներ 2020 թվականի 02.03.2021 թվականի 102.153.0001 կոդով և 02.153.0001 կոդով և 02.153.0001 կոդով

Տարածքի սահմանափակման և հարկային կարգավորումների մասին օրենսդրական ակտի կիրառման համապատասխանությամբ

Տարածքի սահմանափակման և հարկային կարգավորումների մասին օրենսդրական ակտի կիրառման համապատասխանությամբ

Տարածքի սահմանափակման և հարկային կարգավորումների մասին օրենսդրական ակտի կիրառման համապատասխանությամբ

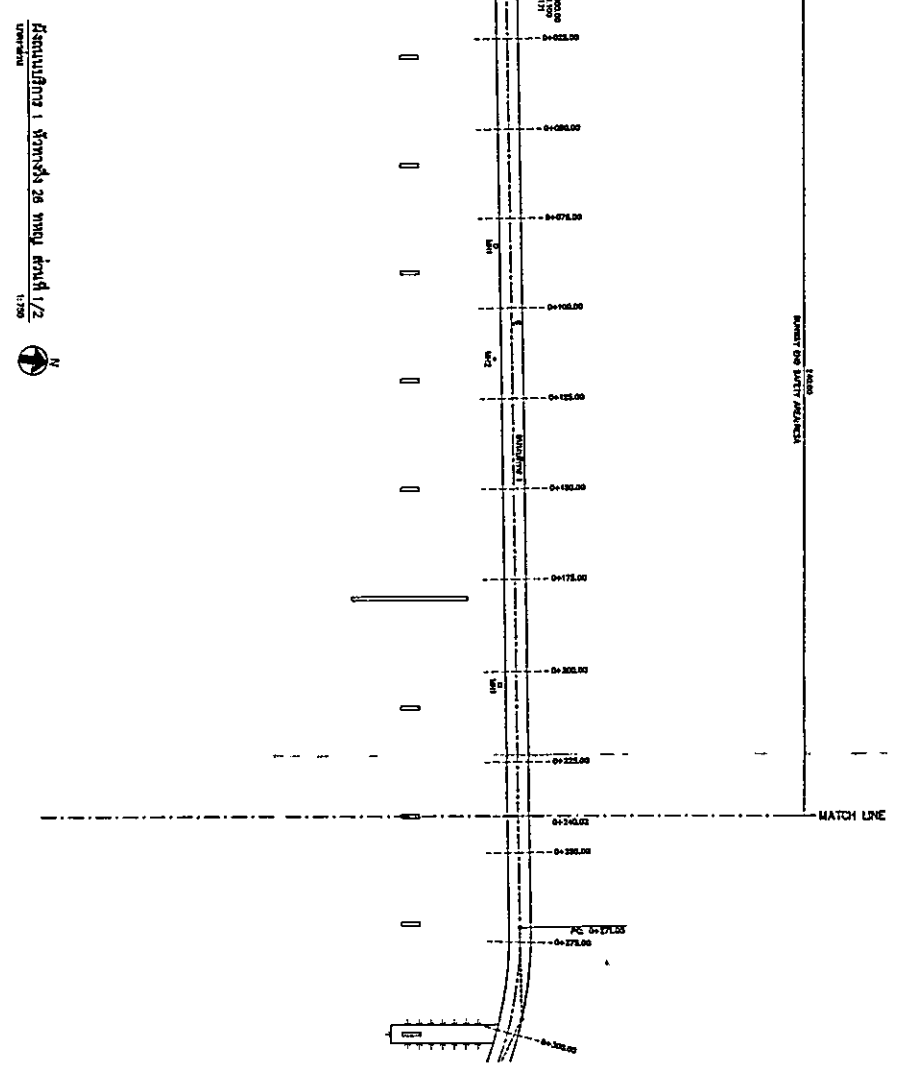
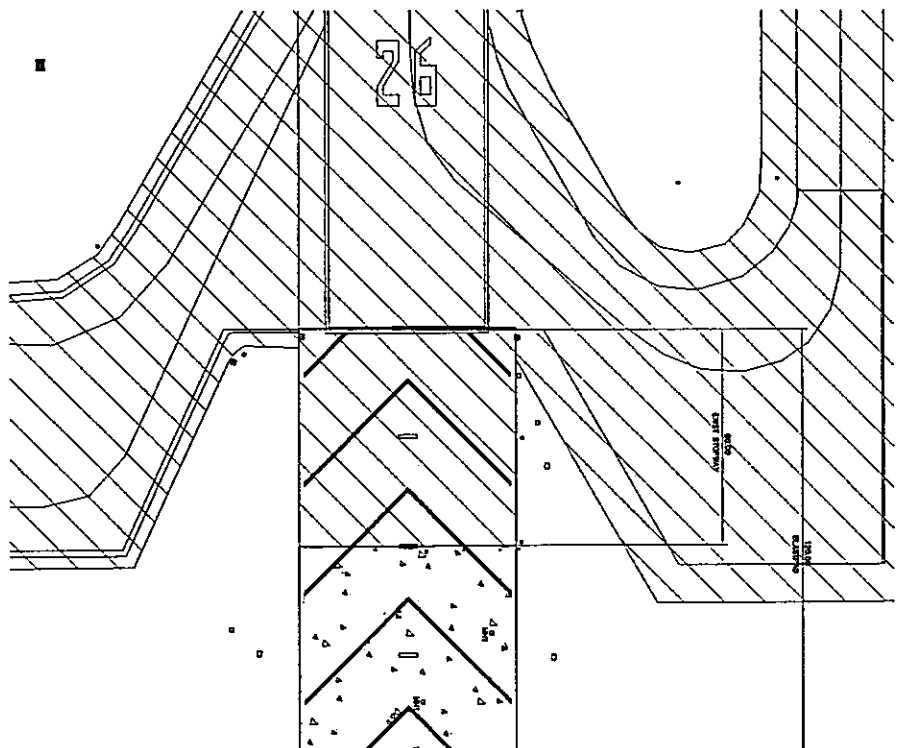
Տարածքի սահմանափակման և հարկային կարգավորումների մասին օրենսդրական ակտի կիրառման համապատասխանությամբ

Տարածքի սահմանափակման և հարկային կարգավորումների մասին օրենսդրական ակտի կիրառման համապատասխանությամբ

Տարածքի սահմանափակման և հարկային կարգավորումների մասին օրենսդրական ակտի կիրառման համապատասխանությամբ

Տարածքի սահմանափակման և հարկային կարգավորումների մասին օրենսդրական ակտի կիրառման համապատասխանությամբ

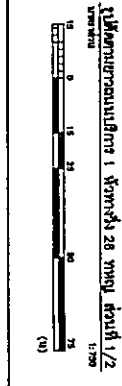
Տարածքի սահմանափակման և հարկային կարգավորումների մասին օրենսդրական ակտի կիրառման համապատասխանությամբ



Հարկային կարգավորումների մասին օրենսդրական ակտի կիրառման համապատասխանությամբ



| ՔԱՆՈՒՄ | ՄԱՍՏՆԱԿԱՆ ԿԱՌՄԱՆԱԿԱՆ ԱՆՎՈՐՈՒՄԻ ԿՐԻՏՈՒՄ | ՄԱՍՏՆԱԿԱՆ ԿԱՌՄԱՆԱԿԱՆ ԱՆՎՈՐՈՒՄԻ ԿՐԻՏՈՒՄ | ՄԱՍՏՆԱԿԱՆ ԿԱՌՄԱՆԱԿԱՆ ԱՆՎՈՐՈՒՄԻ ԿՐԻՏՈՒՄ |
|--------|--|--|--|
| 1 | 18.127 | 18.127 | 18.127 |
| 2 | 18.127 | 18.127 | 18.127 |
| 3 | 18.127 | 18.127 | 18.127 |
| 4 | 18.127 | 18.127 | 18.127 |
| 5 | 18.127 | 18.127 | 18.127 |
| 6 | 18.127 | 18.127 | 18.127 |
| 7 | 18.127 | 18.127 | 18.127 |
| 8 | 18.127 | 18.127 | 18.127 |
| 9 | 18.127 | 18.127 | 18.127 |
| 10 | 18.127 | 18.127 | 18.127 |
| 11 | 18.127 | 18.127 | 18.127 |
| 12 | 18.127 | 18.127 | 18.127 |
| 13 | 18.127 | 18.127 | 18.127 |
| 14 | 18.127 | 18.127 | 18.127 |
| 15 | 18.127 | 18.127 | 18.127 |
| 16 | 18.127 | 18.127 | 18.127 |
| 17 | 18.127 | 18.127 | 18.127 |
| 18 | 18.127 | 18.127 | 18.127 |
| 19 | 18.127 | 18.127 | 18.127 |
| 20 | 18.127 | 18.127 | 18.127 |
| 21 | 18.127 | 18.127 | 18.127 |
| 22 | 18.127 | 18.127 | 18.127 |
| 23 | 18.127 | 18.127 | 18.127 |
| 24 | 18.127 | 18.127 | 18.127 |
| 25 | 18.127 | 18.127 | 18.127 |
| 26 | 18.127 | 18.127 | 18.127 |
| 27 | 18.127 | 18.127 | 18.127 |
| 28 | 18.127 | 18.127 | 18.127 |
| 29 | 18.127 | 18.127 | 18.127 |
| 30 | 18.127 | 18.127 | 18.127 |
| 31 | 18.127 | 18.127 | 18.127 |
| 32 | 18.127 | 18.127 | 18.127 |



Տարածքի սահմանափակման և հարկային կարգավորումների մասին օրենսդրական ակտի կիրառման համապատասխանությամբ

